

**style**  
book

**LINEA CASA**  
*collezione*

---

**HOME LINE**  
*collection*

---

**2016**

**RAGNO** 

GENERAL TABLE OF CONTENTS **INDICE GENERALE**  
hauptinhaltsverzeichnis - index général - índice general - содержание



<b>Indice per serie</b>	<b>2</b>
index of series / inhaltsübersicht serie / index des serie / índice serie / перечень серия	
<b>Indice per formati</b>	<b>3</b>
index of sizes / inhaltsübersicht formate / index des formats / índice de formatos / перечень форматов	
<b>Rivestimenti</b>	<b>4</b>
wall tiles / wandfliesen / revetements / revestimientos / настенная плитка	
<b>Gres porcellanato</b>	<b>56</b>
porcelain stoneware / feinsteinzeug / grès cérame / gres porcelánico / керамогранит	
<b>Appendice</b>	<b>104</b>
appendix / anhang / appendice / apèndice / приложение	

Arteak	82
Casablanca	6, 62
Circus	10
Colours	16
Ekò	86
Emilia	92
Focus	22
Freetime	90
Galassia	96
Game	26
Grace	42
Land	46
Life	66
Line	30
Marfil	78
Open	100
Season	70
Sound	58
Starlight	34
Terre	102
Time	50
Touch	40

HOME



RAGNO



**Rivestimenti**

**25X38**

Casablanca	6
Circus	10
Colours	16
Focus	22
Game	26
Line	30
Starlight	34
Touch	40

**20X50**

Grace	42
Land	46
Time	50

**Gres Porcellanato**

Sound	58
Casablanca	62
Life	66
Season	70
Marfil	78
Arteak	82
Ekò	86
Freetime	90
Emilia	92
Galassia <i>High Performance</i>	96
Open	100
Terre	102

**60X60**

Casablanca	62
Life	66
Marfil	78
Season	70
Sound	58

**30X60**

Casablanca	62
Life	66
Season	70
Sound	58

**20X50**

Grace	42
Land	46
Time	50

**45X45**

Casablanca	62
Life	66
Season	70

**33,3X33,3**

Life	66
Open	100
Season	70

**33X33**

Colours	21
Focus	25
Line	33
Starlight	39

**30X30**

Emilia	92
Galassia	96

**25X38**

Casablanca	6
Circus	10
Colours	16
Focus	22
Game	26
Line	30
Starlight	34
Touch	40

**20X20**

Galassia	96
----------	----

**12,5X50**

Arteak	82
Ekò	86
Freetime	90

**15X30**

Terre	102
-------	-----

**15X15**

Emilia	92
--------	----

**10X10**

Season	70
--------	----





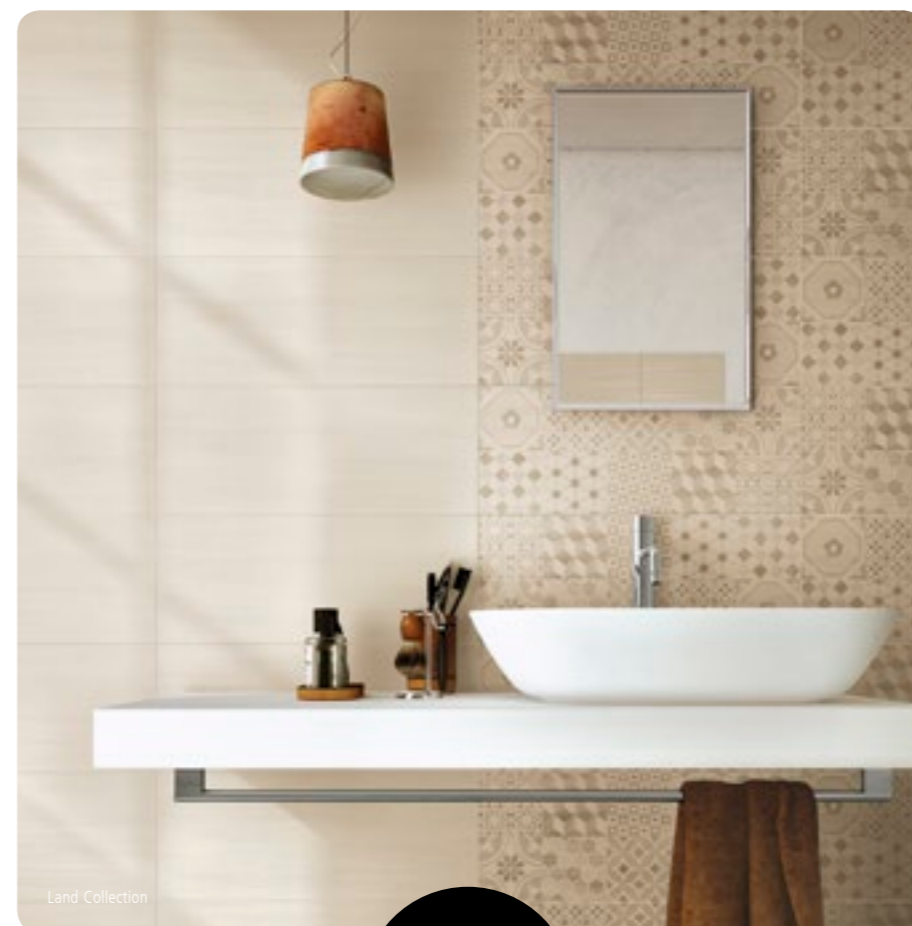
# tile

book

*Wall tiles*  
*Wandfliesen*  
*Revetements*  
*Revestimientos*  
*Настенная плитка*



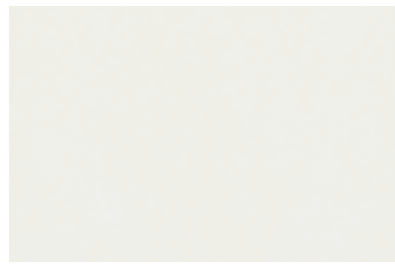
## R I V E S T I M E N T I



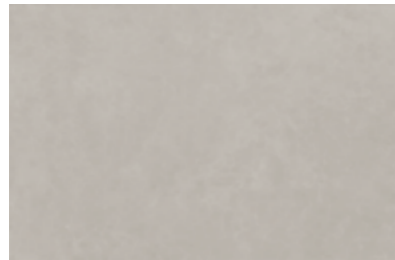


R3TQ Casablanca Grigio 25x38  
R3TR Casablanca Antracite 25x38  
R3VQ Casablanca Mosaico Grigio 25x38  
R3XC Casablanca Decoro Grigio / Antracite 25x38  
R3LE Casablanca Antracite 45x45

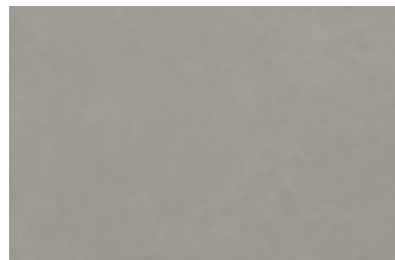




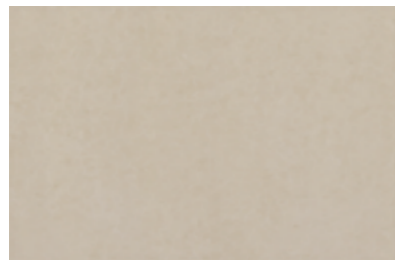
**R3XP** Casablanca Bianco  
25x38



**R3TQ** Casablanca Grigio  
25x38



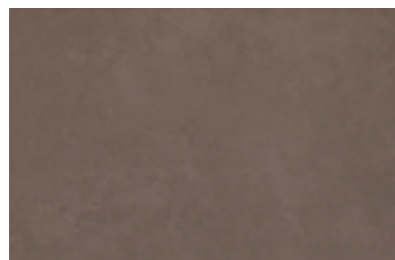
**R3TR** Casablanca Antracite  
25x38



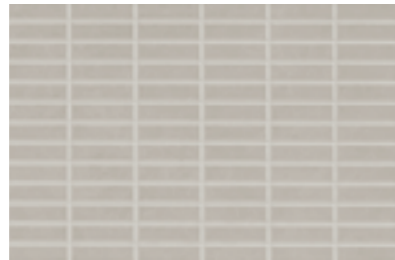
**R3TM** Casablanca Beige  
25x38



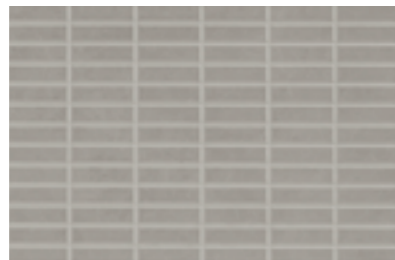
**R3TN** Casablanca Creta  
25x38



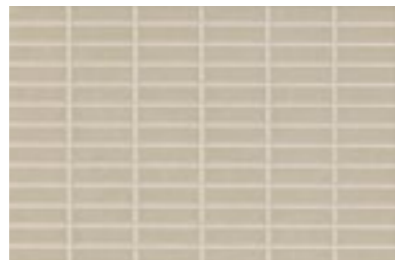
**R3TP** Casablanca Marrone  
25x38



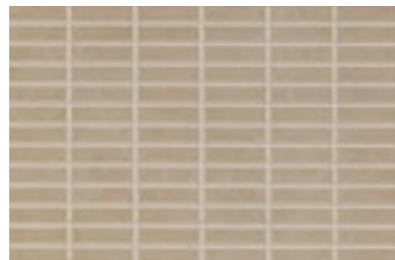
**R3VQ** Casablanca Mosaico Grigio  
25x38



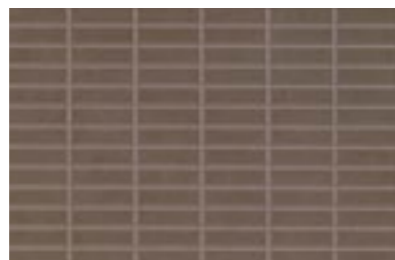
**R3VR** Casablanca Mosaico Antracite  
25x38



**R3VM** Casablanca Mosaico Beige  
25x38



**R3VN** Casablanca Mosaico Creta  
25x38



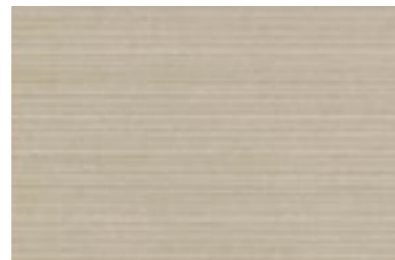
**R3VP** Casablanca Mosaico Marrone  
25x38



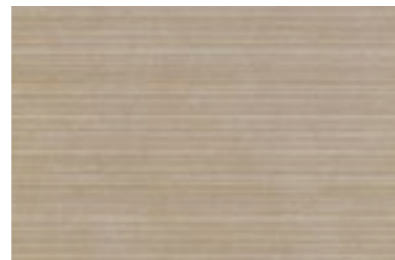
**R3WZ** Casablanca Decoro Grigio  
25x38



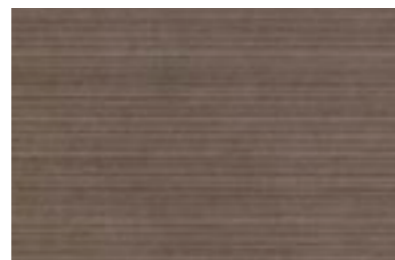
**R3WY** Casablanca Decoro Antracite  
25x38



**R3WV** Casablanca Decoro Beige  
25x38



**R3WW** Casablanca Decoro Creta  
25x38



**R3WX** Casablanca Decoro Marrone  
25x38



Abbinabile ai fondi / Matching with colours / Mit den Grundfliesen kombinierbar / Peut s'associer aux carreaux de base de couleurs / Puede combinarse con los fondos / Сочетается с фоновой плиткой:

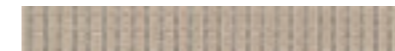
Beige, Creta, Marrone



**R3XA** Casablanca Decoro Marrone  
25x38



**R3XD** Casablanca Decoro Beige  
25x38



**R3WT** Casablanca L. Beige  
4,5x38

Abbinabile ai fondi / Matching with colours / Mit den Grundfliesen kombinierbar / Peut s'associer aux carreaux de base de couleurs / Puede combinarse con los fondos / Сочетается с фоновой плиткой:

Grigio, Antracite



**R3XC** Casablanca Decoro Antracite  
25x38

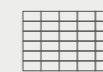


**R3WU** Casablanca L. Grigio  
4,5x38

**pavimenti coordinati** / coordinated floor tiles / koordinierte bodfliesen / sols coordonnés / pavimentos coordinados / координированные полы

CASABLANCA 25x38						
	Bianco	Grigio	Antracite	Beige	Crema	Marrone
CASABLANCA (pag. 62)						
	GR	AN	GR	AN	BG	CR

**tech info**



Mosaico preinciso da stuccare  
Pre-cut mosaic, requires grouting  
Mit Fugen zu verlegendes, vorgeschchnittenes Mosaik  
Mosaïque pré-coupée à jointoyer  
Mosaico pregrabado que hay que estucar  
Мозаика с насечкой для затирки



Ragno è un brand di Marazzi Group S.r.l. che è membro del Green Building Council Italia, associazione che promuove la cultura dell'edilizia sostenibile energeticamente efficiente, rispettosa dell'ambiente contribuendo a migliorare la qualità della vita dei cittadini attraverso lo standard di certificazione Leed®.

Casablanca grazie al contenuto di materiale riciclato contribuisce al raggiungimento dei crediti LEED / Thanks to its recycled material content, Casablanca is eligible for LEED credits / Casablanca trägt durch seinen hohen Recyclinganteil zur Zuerkennung der LEED®-Punkte / Avec son contenu recyclé, Casablanca permet d'obtenir les crédits LEED / Gracias a contener material reciclado, Casablanca contribuye a la consecución de los créditos LEED / Благодаря содержанию повторно использованного материала коллекция Casablanca помогает набрать кредиты LEED

**imballi** / packaging / verpackungen / emballages / embalajes / упаковки

Scatole / Box / Karton / Boite / Caja / Коробки

Pallet / Pallet / Palette / Palette / Поддон

	<b>M<sup>2</sup></b>	<b>KG</b>		<b>M<sup>2</sup></b>	<b>KG</b>	<b>mm</b>
--	----------------------	-----------	--	----------------------	-----------	-----------

**fondi** / plain tiles / grundfliesen / fonds / fondos / фоновая плитка

25x38	14	1,33	19,40	54	71,82	1047,86	8,5
25x38 mosaico	14	1,33	19,40	54	71,82	1047,86	8,5

**decori** / decorative pieces / dekore / décors / decoraciones / декоры

25x38 decoro	14	1,33	19,40	54	71,82	1047,86	8,5
25x38 dec. R3XA/R3XC/R3XD	4	0,38	5,48				
4,5x38 L.	6	0,10	1,48				



R27Z Circus Blu 25x38  
R29H Circus Mosaico Blu 25x38





# Circus

25x38



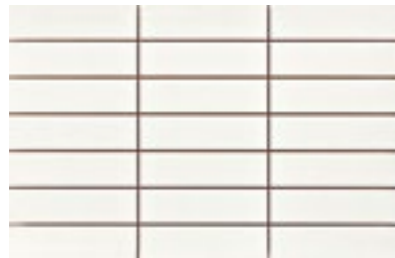
**R27W** Circus Bianco  
25x38



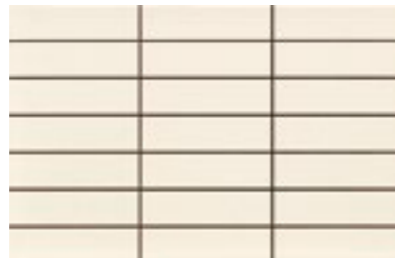
**R27X** Circus Beige  
25x38



**R283** Circus Marrone  
25x38



**R29E** Circus Mosaico Bianco  
25x38



**R29F** Circus Mosaico Beige  
25x38



**R29K** Circus Mosaico Marrone  
25x38



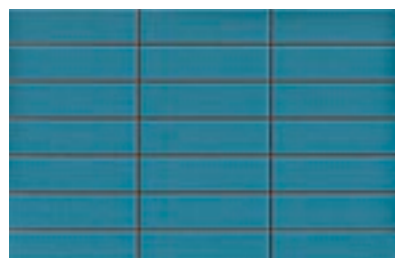
**R27Z** Circus Blu  
25x38



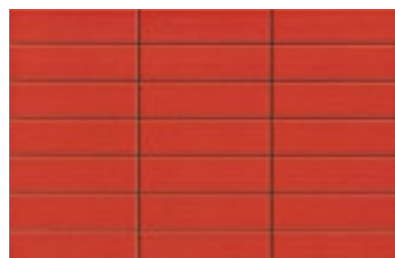
**R27Y** Circus Rosso  
25x38



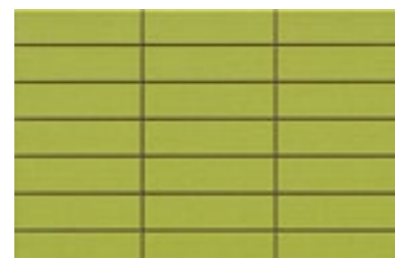
**R282** Circus Verde  
25x38



**R29H** Circus Mosaico Blu  
25x38



**R29G** Circus Mosaico Rosso  
25x38



**R29J** Circus Mosaico Verde  
25x38

Abbinabile ai fondi / Matching with colours / Mit den Grundfliesen kombinierbar / Peut s'associer aux carreaux de base de couleurs / Puede combinarse con los fondos / Сочетается с фоновой плиткой:

Marrone, Bianco, Beige



**R2ES** Circus Decoro Marrone  
25x38



**R2EU** Circus L. Beige  
5,5x25



**R2ET** Circus L. Beige  
5,5x38



**R2EV** Circus Decoro Beige  
25x38

Abbinabile ai fondi / Matching with colours / Mit den Grundfliesen kombinierbar / Peut s'associer aux carreaux de base de couleurs / Puede combinarse con los fondos / Сочетается с фоновой плиткой:

Rosso, Beige, Marrone



**R2ER** Circus Decoro Rosso  
25x38



**R2FE** Circus L. Bianco  
5,5x25



**R2FD** Circus L. Bianco  
5,5x38



**R2FC** Circus Decoro Bianco  
25x38

Abbinabile ai fondi / Matching with colours / Mit den Grundfliesen kombinierbar / Peut s'associer aux carreaux de base de couleurs / Puede combinarse con los fondos / Сочетается с фоновой плиткой:

Blu, Beige, Marrone



**R2EH** Circus Decoro Blu  
25x38



**R2EJ** Circus L. Beige  
5,5x25



**R2EK** Circus L. Beige  
5,5x38

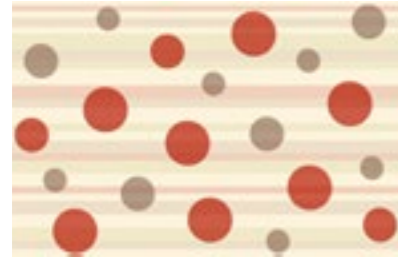


**R2FA** Circus Decoro Beige  
25x38



Abbinabile ai fondi / Matching with colours / Mit den Grundfliesen kombinierbar / Peut s'associer aux carreaux de base de couleurs / Puede combinarse con los fondos / Сочетается с фоновой плиткой:

Beige, Rosso, Marrone



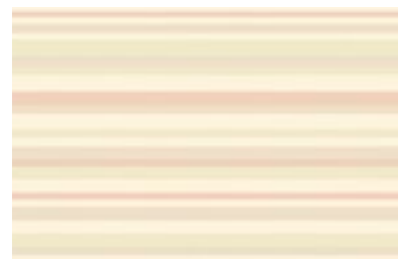
**R2FG** Circus Decoro Beige  
25x38



**R2FN** Circus L. Beige  
5,5x25



**R2FL** Circus L. Beige  
5,5x38



**R2FJ** Circus Decoro Beige  
25x38



**R2EX** Circus Matita Marrone  
2x38



**R2EW** Circus Matita Rosso  
2x38



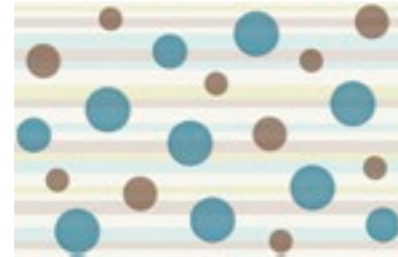
**R2EY** Circus Matita Blu  
2x38



**R2EZ** Circus Matita Verde  
2x38

Abbinabile ai fondi / Matching with colours / Mit den Grundfliesen kombinierbar / Peut s'associer aux carreaux de base de couleurs / Puede combinarse con los fondos / Сочетается с фоновой плиткой:

Bianco, Beige, Marrone, Blu



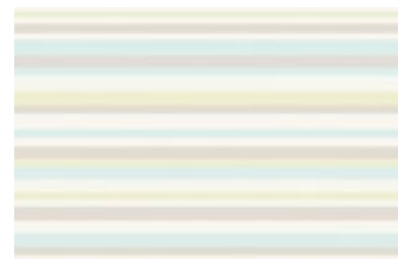
**R2FF** Circus Decoro Bianco  
25x38



**R2FM** Circus L. Bianco  
5,5x25



**R2FK** Circus L. Bianco  
5,5x38



**R2FH** Circus Decoro Bianco  
25x38

Abbinabile ai fondi / Matching with colours / Mit den Grundfliesen kombinierbar / Peut s'associer aux carreaux de base de couleurs / Puede combinarse con los fondos / Сочетается с фоновой плиткой:

Bianco, Rosso, Verde, Marrone



**R2EE** Circus Decoro Bianco  
25x38



**R2EG** Circus L. Bianco  
5,5x25



**R2EF** Circus L. Bianco  
5,5x38

Abbinabile ai fondi / Matching with colours / Mit den Grundfliesen kombinierbar / Peut s'associer aux carreaux de base de couleurs / Puede combinarse con los fondos / Сочетается с фоновой плиткой:

Bianco, Beige, Blu, Marrone



**R2EN** Circus Decoro Bianco  
25x38



**R2EQ** Circus L. Bianco  
5,5x25



**R2EP** Circus L. Bianco  
5,5x38

pavimenti abbinati / matching floor tiles / passende bodenbeläge / revêtements de sol assorti / pavimentos combinados / комбинированный полы

CIRCUS 25x38	Bianco	Beige	Marrone	Blu	Rosso	Verde					
EKO (pag. 86)	Wengè	Wengè	Wengè	Wengè	Wengè	Wengè					
SOUND (pag. 58)	Off White	Smoke	Cream	Cream	Off White	Smoke	Cream				
FREETIME (pag. 90)	Fumo	Avorio	Miele	Fumo	Fumo	Marrone	Fumo	Marrone	Miele	Fumo	Marrone

tech info



Mosaico preinciso da stuccare  
Pre-cut mosaic, requires grouting  
Mit Fugen zu verlegendes, vorgeschchnittenes Mosaik  
Mosaïque pré-coupée à jointoyer  
Mosaico pregrabado que hay que estucar  
Мозаика с насечкой для затирки

imballi / packaging / verpackungen / emballages / embalajes / упаковки

Scatole / Box / Karton / Boîte / Caja / Коробки

Pallet / Pallet / Palette / Palette / Поддон



fondi / plain tiles / grundfliesen / fonds / fondos / фоновая плитка		Scatole / Box / Karton / Boîte / Caja / Коробки		Pallet / Pallet / Palette / Palette / Поддон		mm		
		M <sup>2</sup>	KG	M <sup>2</sup>	KG			
25x38	14	1,33	19,18	54	71,82	1035,77	8,5	
25x38	mosaico	14	1,33	19,18	54	71,82	1035,77	8,5
decori / decorative pieces / dekore / décors / decoraciones / декоры								
25x38	Decoro	4	0,38	5,07				
5,5x38	L.	6	0,13	1,67				
5,5x25	L.	6	0,08	1,10				
2x38	matita	6	0,05	0,61				

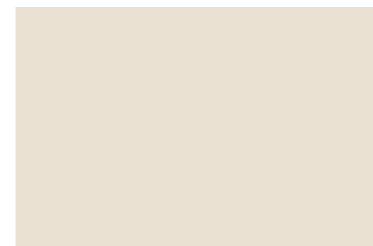


# Colours

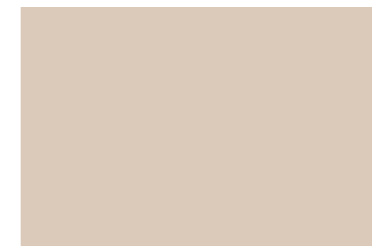
25x38



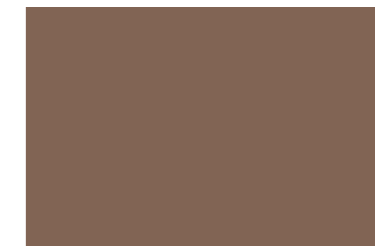
R2LP Colours Red 25x38  
R2QQ Colours Mosaico Red 25x38  
D319 Colours L. Mix Red 8x38  
R1WH Ekò Wengè 12,5x50



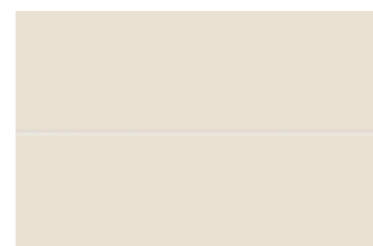
R2LL Colours Ivory  
25x38



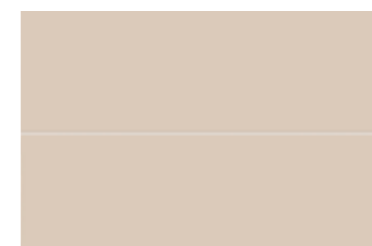
R2LM Colours Beige  
25x38



R2LN Colours Brown  
25x38



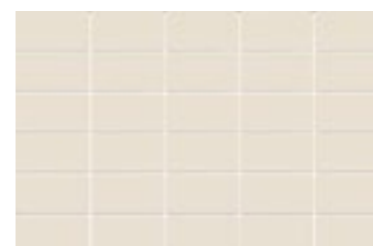
R2PZ Colours Listellato Ivory  
25x38



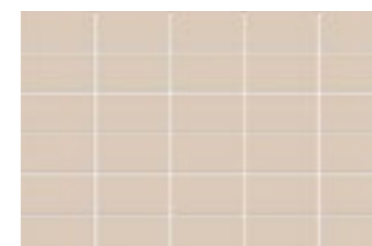
R2QA Colours Listellato Beige  
25x38



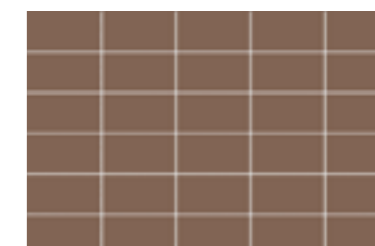
R2QC Colours Listellato Brown  
25x38



R2QL Colours Mosaico Ivory  
25x38



R2QM Colours Mosaico Beige  
25x38



R2QN Colours Mosaico Brown  
25x38

Abbinabile ai fondi / Matching with colours / Mit den Grundfliesen kombinierbar / Peut s'associer aux carreaux de base de couleurs / Puede combinarse con los fondos / Сочетается с фоновой плиткой:  
Ivory, Beige



R2QX Colours Mosaico Mix Beige  
25x38

Abbinabile ai fondi / Matching with colours / Mit den Grundfliesen kombinierbar / Peut s'associer aux carreaux de base de couleurs / Puede combinarse con los fondos / Сочетается с фоновой плиткой:  
Ivory, Beige



PEQ0 L. Beige  
5x38

Abbinabile ai fondi / Matching with colours / Mit den Grundfliesen kombinierbar / Peut s'associer aux carreaux de base de couleurs / Puede combinarse con los fondos / Сочетается с фоновой плиткой:  
Ivory, Beige, Brown



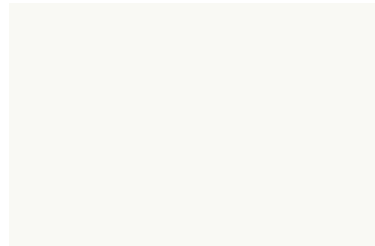
PEQ7 L. Beige  
4x38

Abbinabile ai fondi / Matching with colours / Mit den Grundfliesen kombinierbar / Peut s'associer aux carreaux de base de couleurs / Puede combinarse con los fondos / Сочетается с фоновой плиткой:  
Brown

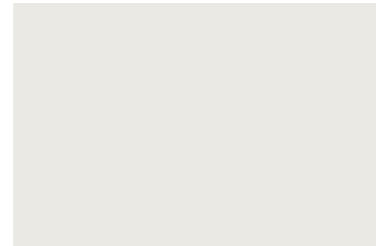


PEQ1 L. Brown  
5x38

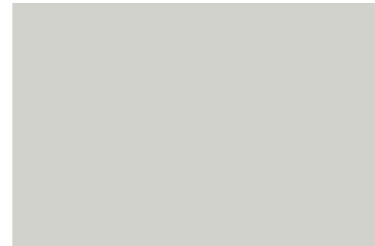




**R2LF** Colours White  
25x38



**R2LG** Colours Silver  
25x38



**R2LH** Colours Grey  
25x38



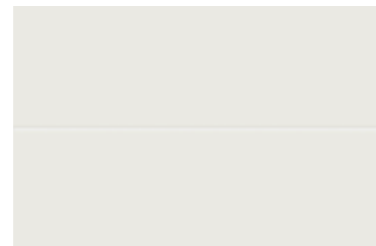
**R2LJ** Colours Black  
25x38



**R2LQ** Colours Orange  
25x38



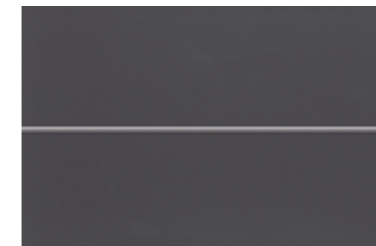
**R2PW** Colours Listellato White  
25x38



**R2PX** Colours Listellato Silver  
25x38



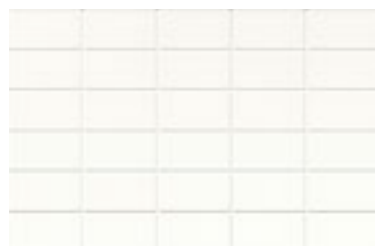
**R2PY** Colours Listellato Grey  
25x38



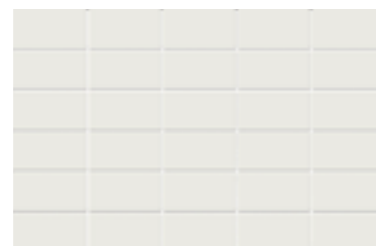
**R2QG** Colours Listellato Black  
25x38



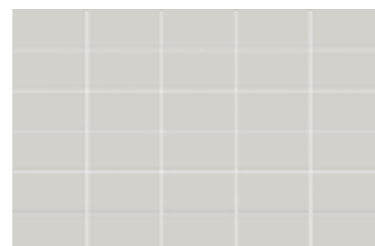
**R2QF** Colours Listellato Orange  
25x38



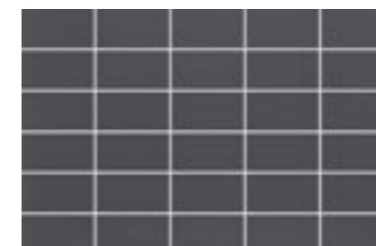
**R2QH** Colours Mosaico White  
25x38



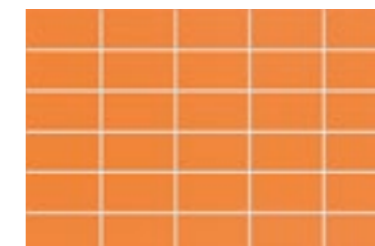
**R2QJ** Colours Mosaico Silver  
25x38



**R2QK** Colours Mosaico Grey  
25x38



**R2QS** Colours Mosaico Black  
25x38



**R2QR** Colours Mosaico Orange  
25x38

Abbinabile ai fondi / Matching with colours / Mit den Grundfliesen kombinierbar / Peut s'associer aux carreaux de base de couleurs / Puede combinarse con los fondos / Сочетается с фоновой плиткой:  
White, Silver, Grey



**R2QU** Colours Mosaico Mix Silver  
25x38

Abbinabile ai fondi / Matching with colours / Mit den Grundfliesen kombinierbar / Peut s'associer aux carreaux de base de couleurs / Puede combinarse con los fondos / Сочетается с фоновой плиткой:  
White, Silver, Grey, Black, Orange, Red, Blue



**PEQ8** L. Metallo •  
3x38

Abbinabile ai fondi / Matching with colours / Mit den Grundfliesen kombinierbar / Peut s'associer aux carreaux de base de couleurs / Puede combinarse con los fondos / Сочетается с фоновой плиткой:  
White, Grey



**PEQ6** L. Grey  
4x38

Abbinabile ai fondi / Matching with colours / Mit den Grundfliesen kombinierbar / Peut s'associer aux carreaux de base de couleurs / Puede combinarse con los fondos / Сочетается с фоновой плиткой:  
Black, White



**R2QW** Colours Mosaico Mix Black  
25x38

Abbinabile ai fondi / Matching with colours / Mit den Grundfliesen kombinierbar / Peut s'associer aux carreaux de base de couleurs / Puede combinarse con los fondos / Сочетается с фоновой плиткой:  
Black, White



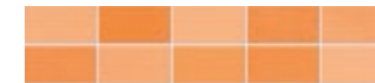
**D321** Colours L. Mix Black  
8x38

Abbinabile ai fondi / Matching with colours / Mit den Grundfliesen kombinierbar / Peut s'associer aux carreaux de base de couleurs / Puede combinarse con los fondos / Сочетается с фоновой плиткой:  
Orange, White

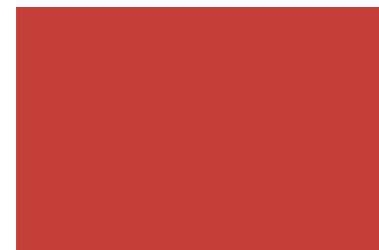


**R2QV** Colours Mosaico Mix Orange  
25x38

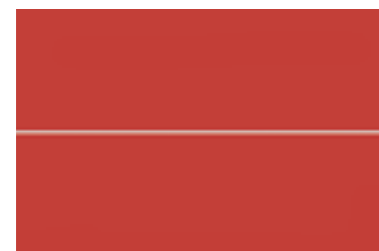
Abbinabile ai fondi / Matching with colours / Mit den Grundfliesen kombinierbar / Peut s'associer aux carreaux de base de couleurs / Puede combinarse con los fondos / Сочетается с фоновой плиткой:  
Orange, White



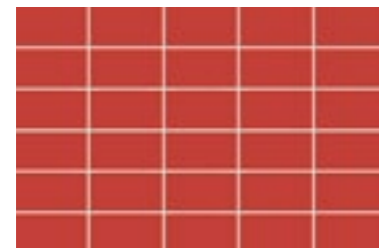
**D320** Colours L. Mix Orange  
8x38



**R2LP Colours Red**  
25x38

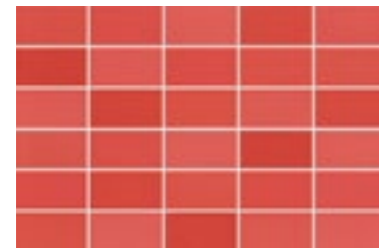


**R2QE Colours Listellato Red**  
25x38



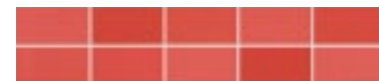
**R2QQ Colours Mosaico Red**  
25x38

Abbinabile ai fondi / Matching with colours / Mit den Grundfliesen kombinierbar / Peut s'associer aux carreaux de base de couleurs / Puede combinarse con los fondos / Сочетается с фоновой плиткой:  
Red, White, Ivory



**R2QT Colours Mosaico Mix Red**  
25x38

Abbinabile ai fondi / Matching with colours / Mit den Grundfliesen kombinierbar / Peut s'associer aux carreaux de base de couleurs / Puede combinarse con los fondos / Сочетается с фоновой плиткой:  
Red, White, Ivory



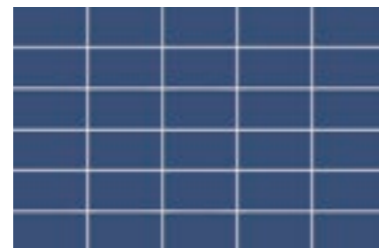
**D319 Colours L. Mix Red**  
8x38



**R2LK Colours Blue**  
25x38



**R2QD Colours Listellato Blue**  
25x38



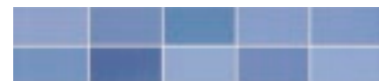
**R2QP Colours Mosaico Blue**  
25x38

Abbinabile ai fondi / Matching with colours / Mit den Grundfliesen kombinierbar / Peut s'associer aux carreaux de base de couleurs / Puede combinarse con los fondos / Сочетается с фоновой плиткой:  
Blue, White, Ivory



**R2QY Colours Mosaico Mix Blue**  
25x38

Abbinabile ai fondi / Matching with colours / Mit den Grundfliesen kombinierbar / Peut s'associer aux carreaux de base de couleurs / Puede combinarse con los fondos / Сочетается с фоновой плиткой:  
Blue, White, Ivory



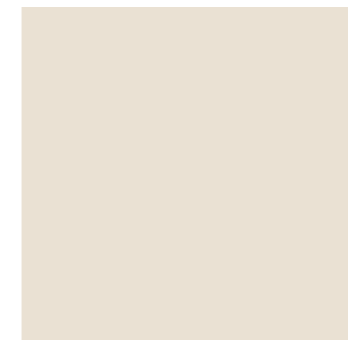
**D318 Colours L. Mix Blue**  
8x38



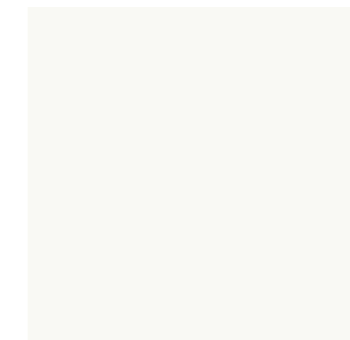
33x33

Gruppo BIIa UNI EN 14411\_J

pavimenti coordinati / coordinated floor tiles / koordinierte bodenfliesen / sols coordonnes / pavimentos coordinados / координированные полы



**R2RC Colours Ivory**  
33x33



**R2QZ Colours White**  
33x33



**R2RH Colours Orange**  
33x33



**R2RD Colours Beige**  
33x33



**R2RA Colours Grey**  
33x33



**R2RG Colours Red**  
33x33



**R2RE Colours Brown**  
33x33



**R2RJ Colours Black**  
33x33



**R2RF Colours Blue**  
33x33

### tech info



Mosaico preinciso da stuccare  
Pre-cut mosaic, requires grouting  
Mit Fugen zu verlegendes, vorgeschchnittenes Mosaik  
Mosaïque pré-coupée à jointoyer  
Mosaico pregrabado que hay que estucar  
Мозаика с насечкой для затирки

• Vedi Appendice pag. 110  
See Appendix page 110  
Siehe Anhang S. 110  
Voir Annexe page 110  
Véase la pág. 110 del Apéndice  
Смотри приложение на стр. 110

### imballi / packaging / verpackungen / emballages / embalajes / упаковки

Scatole / Box / Karton / Boîte / Caja / Коробки Pallet / Pallet / Palette / Palette / Поддон



fondi / plain tiles / grundfliesen / fonds / fondos / фоновая плитка							
25x38	14	1,33	19,66	54	71,82	1061,48	8,5
25x38 listellato	14	1,33	19,66	54	71,82	1061,48	8,5
25x38 mosaico / mos. mix	14	1,33	19,66	54	71,82	1061,48	8,5
33x33 pavimenti	11	1,20	22,67	48	57,50	1087,97	8,5

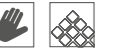
### decori / decorative pieces / dekore / décors / decoraciones / декоры

8x38 L. Mix	6	0,18	2,60
5x38 L.	6	0,11	1,68
4x38 L.	6	0,09	1,26
3x38 L. Metallo	6	0,07	1,17



# Focus

25x38



R2KM Focus Grey 25x38  
R2LW Focus Listellato Grey 25x38  
R2LX Focus Listellato Black 25x38  
R2NT Focus Black 33x33





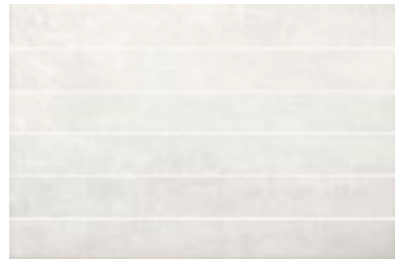
**R2KN** Focus Beige  
25x38



**R2KM** Focus Grey  
25x38



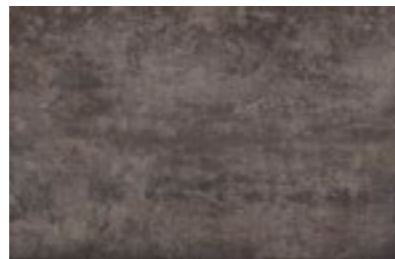
**R2LZ** Focus Listellato Beige  
25x38



**R2LW** Focus Listellato Grey  
25x38



**R2KP** Focus Brown  
25x38



**R2KQ** Focus Black  
25x38



**R2LY** Focus Listellato Brown  
25x38



**R2LX** Focus Listellato Black  
25x38

Abbinabile ai fondi / Matching with colours / Mit den Grundfliesen kombinierbar / Peut s'associer aux carreaux de base de couleurs / Puede combinarse con los fondos / Сочетается с фоновой плиткой:  
Beige, Brown



**DR62** L. Beige  
3x38

Abbinabile ai fondi / Matching with colours / Mit den Grundfliesen kombinierbar / Peut s'associer aux carreaux de base de couleurs / Puede combinarse con los fondos / Сочетается с фоновой плиткой:  
Grey, Black



**DR61** L. Grey  
3x38

**CAJ5** L. Metallo •  
1,5x38

Abbinabile ai fondi / Matching with colours / Mit den Grundfliesen kombinierbar / Peut s'associer aux carreaux de base de couleurs / Puede combinarse con los fondos / Сочетается с фоновой плиткой:  
Beige, Brown, Grey, Black



**PEQ8** L. Metallo •  
3x38

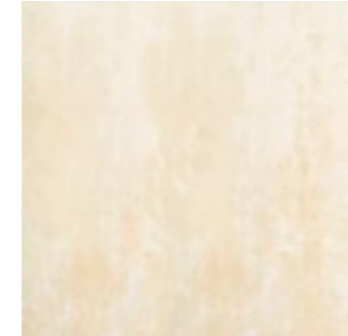
**CAI5** L. Metallo •  
0,5x38



33x33

Gruppo BIIa UNI EN 14411\_J

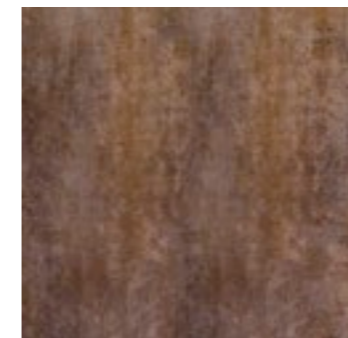
pavimenti coordinati / coordinated floor tiles / koordinierte bodenfliesen / sols coordonnes / pavimentos coordinados / координированные полы



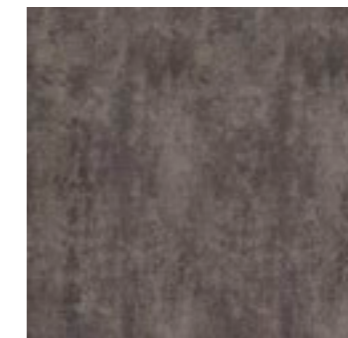
**R2NR** Focus Beige  
33x33



**R2NQ** Focus Grey  
33x33



**R2NS** Focus Brown  
33x33



**R2NT** Focus Black  
33x33

tech info



Mosaico preinciso da stuccare  
Pre-cut mosaic, requires grouting  
Mit Fugen zu verlegendes, vorgeschchnittenes Mosaik  
Mosaïque pré-coupée à jointoyer  
Mosaico pregrabado que hay que estucar  
Мозаика с насечкой для затирки

•  
Vedi Appendice pag. 110  
See Appendix page 110  
Siehe Anhang S. 110  
Voir Annexe page 110  
Véase la pág. 110 del Apéndice  
Смотри приложение на стр. 110

imballi / packaging / verpackungen / emballages / embalajes / упаковки

Scatole / Box / Karton / Boite / Caja / Коробки Pallet / Pallet / Palette / Palette / Pallet / Поддон

	M <sup>2</sup>	KG		M <sup>2</sup>	KG	≠ mm
--	----------------	----	--	----------------	----	------

fondi / plain tiles / grundfliesen / fonds / fondos / фоновая плитка							
25x38	14	1,33	19,66	54	71,82	1061,48	8,5
33x33 pavimento	11	1,20	22,67	48	57,50	1087,97	8,5

decori / decorative pieces / dekore / décors / decoraciones / декоры

3x38	L.	6	0,07	1,17
1,5x38	L. Metallo	18	0,10	2,12
0,5x38	L. Metallo	18	0,03	0,79





# Game

25x38

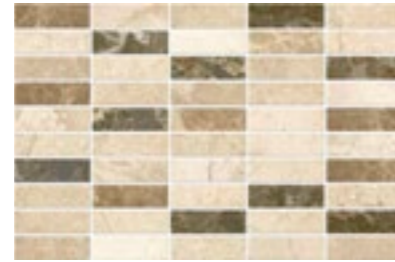


R2ME Game Mosaico Grey CH. 25x38  
R27W Circus Bianco 25x38  
ROWC Open Grey 33,3x33,3





**R2LR** Game Mosaico Beige  
25x38



**R2LS** Game Mosaico Cream  
25x38



**D313** Game L. Beige  
5x38



**D315** Game L. Cream  
5x38



**R2MK** Game Mosaico Desert  
25x38



**R2MM** Game Mosaico White  
25x38



**R2MP** Game Mosaico Lilac  
25x38



**R2MQ** Game Mosaico Ocean  
25x38



**R2MN** Game Mosaico Metal  
25x38



**R2MR** Game Mosaico Jade  
25x38



**R2LU** Game Mosaico Walnut  
25x38



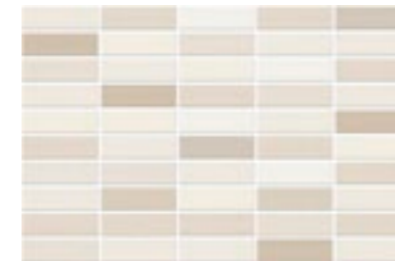
**R2LV** Game Mosaico Taupe  
25x38



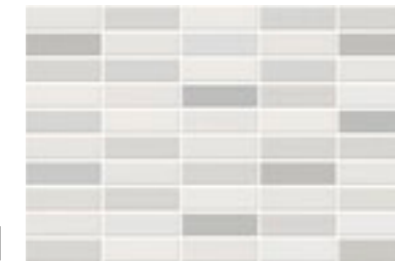
**D316** Game L. Walnut  
5x38



**D317** Game L. Taupe  
5x38

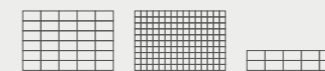


**R2MD** Game Mosaico Beige CH.  
25x38



**R2ME** Game Mosaico Grey CH.  
25x38

tech info



Mosaico preinciso da non stuccare  
Pre-cut mosaic, no-grout mosaic  
Fugenlos zu verlegendes, vorgeschchnittenes Mosaik  
Mosaïque pré-coupée à ne pas jointoyer  
Mosaico pregrabado que no hay que estucar  
Мозаика с насечкой без затирки

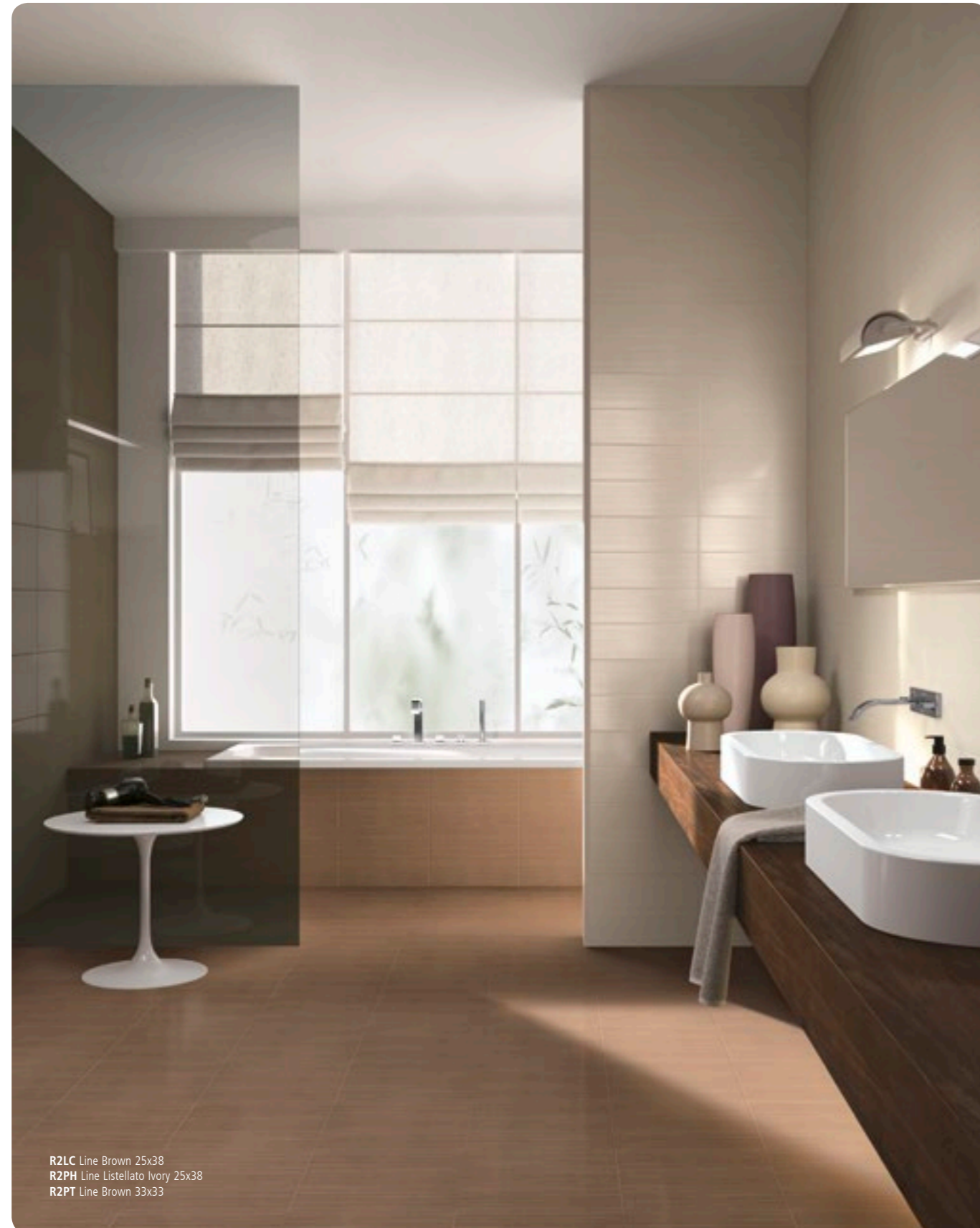
imballi / packaging / verpackungen / emballages / embalajes / упаковки

Scatole / Box / Karton / Boite / Caja / Коробки Pallet / Pallet / Palette / Palette / Поддон



fondi / plain tiles / grundfliesen / fonds / фоновая плитка		Pallet / Pallet / Palette / Palette / Поддон		decori / decorative pieces / dekore / décors / decoraciones / декоры	
25x38	14	1,33	19,66	54	71,82 1061,48 8,5
5x38	L	6	0,11	1,71	



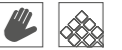


R2LC Line Brown 25x38  
 R2PH Line Listellato Ivory 25x38  
 R2PT Line Brown 33x33



# Line

25x38



R2KZ Line Ivory  
25x38



R2LA Line Beige  
25x38



R2LC Line Brown  
25x38



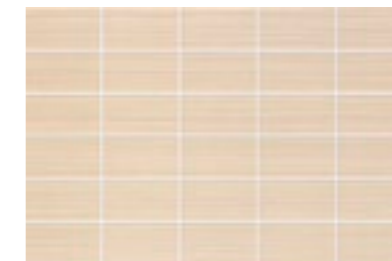
R2PH Line Listellato Ivory  
25x38



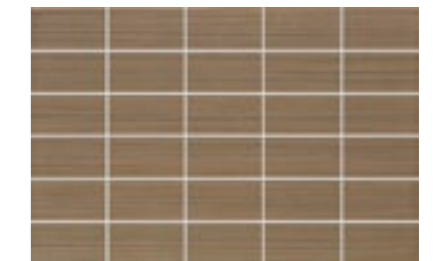
R2PJ Line Listellato Beige  
25x38



R2PK Line Listellato Brown  
25x38



R2PN Line Mosaico Beige  
25x38



R2PP Line Mosaico Brown  
25x38

Abbinabile ai fondi / Matching with colours / Mit den Grundfliesen kombinierbar / Peut s'associer aux carreaux de base de couleurs / Puede combinarse con los fondos / Сочетается с фоновой плиткой:  
Beige, Ivory



PEQ0 L. Beige  
5x38

Abbinabile ai fondi / Matching with colours / Mit den Grundfliesen kombinierbar / Peut s'associer aux carreaux de base de couleurs / Puede combinarse con los fondos / Сочетается с фоновой плиткой:  
Beige, Ivory, Brown



PEQ7 L. Beige  
4x38

Abbinabile ai fondi / Matching with colours / Mit den Grundfliesen kombinierbar / Peut s'associer aux carreaux de base de couleurs / Puede combinarse con los fondos / Сочетается с фоновой плиткой:  
Beige, Brown



DR62 L. Beige  
3x38

Abbinabile ai fondi / Matching with colours / Mit den Grundfliesen kombinierbar / Peut s'associer aux carreaux de base de couleurs / Puede combinarse con los fondos / Сочетается с фоновой плиткой:  
Brown



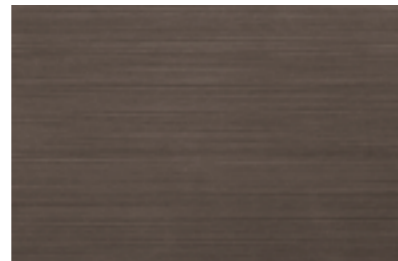
PEQ1 L. Brown  
5x38



**R2KY** Line White  
25x38



**R2LD** Line Grey  
25x38



**R2LE** Line Black  
25x38



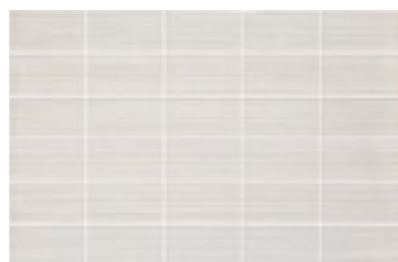
**R2PG** Line Listellato White  
25x38



**R2PL** Line Listellato Grey  
25x38



**R2PM** Line Listellato Black  
25x38



**R2PQ** Line Mosaico Grey  
25x38



**R2PR** Line Mosaico Black  
25x38

Abbinabile ai fondi / Matching with colours / Mit den Grundfliesen kombinierbar / Peut s'associer aux carreaux de base de couleurs / Puede combinarse con los fondos / Сочетается с фоновой плиткой:  
White, Grey



**PEQ6** L. Grey  
4x38

Abbinabile ai fondi / Matching with colours / Mit den Grundfliesen kombinierbar / Peut s'associer aux carreaux de base de couleurs / Puede combinarse con los fondos / Сочетается с фоновой плиткой:  
Grey, Black



**DR61** L. Grey  
3x38

Abbinabile ai fondi / Matching with colours / Mit den Grundfliesen kombinierbar / Peut s'associer aux carreaux de base de couleurs / Puede combinarse con los fondos / Сочетается с фоновой плиткой:  
White, Grey, Black



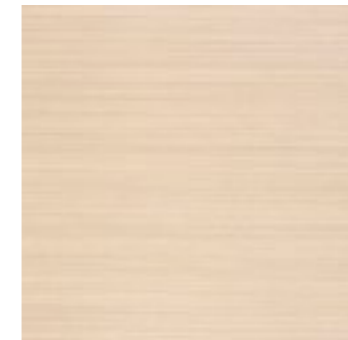
**PEQ8** L. Metallo •  
3x38



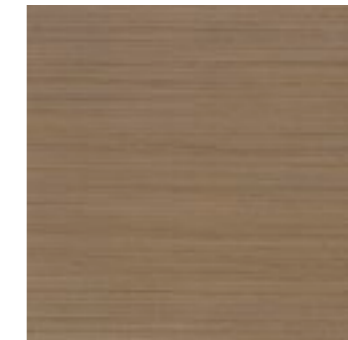
33x33

Gruppo Billa UNI EN 14411\_J

pavimenti coordinati / coordinated floor tiles / koordinierte bodenfliesen / sols coordonnes / pavimentos coordinados / координированные полы



**R2PS** Line Beige  
33x33



**R2PT** Line Brown  
33x33

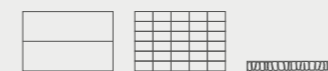


**R2PU** Line Grey  
33x33



**R2PV** Line Black  
33x33

tech info



Mosaico preinciso da stuccare  
Pre-cut mosaic, requires grouting  
Mit Fugen zu verlegendes, vorgeschchnittenes Mosaik  
Mosaïque pré-coupée à jointoyer  
Mosaico pregrabado que hay que estucar  
Мозаика с насечкой для затирки

• Vedi Appendice pag. 110  
See Appendix page 110  
Siehe Anhang S. 110  
Voir Annexe page 110  
Véase la pág. 110 del Apéndice  
Смотри приложение на стр. 116

imballi / packaging / verpackungen / emballages / embalajes / упаковки

Scatole / Box / Karton / Boîte / Caja / Коробки Pallet / Pallet / Palette / Palette / Поддон

	M <sup>2</sup>	KG		M <sup>2</sup>	KG	≠ mm
--	----------------	----	--	----------------	----	------

fondi / plain tiles / grundfliesen / fonds / fondos / фоновая плитка							
25x38	14	1,33	19,18	54	71,82	1035,76	8,5
25x38 listellato	14	1,33	19,18	54	71,82	1035,76	8,5
25x38 mosaico	14	1,33	19,66	54	71,82	1061,48	8,5
33x33 pavimenti	11	1,20	22,02	48	57,50	1057,16	8,5

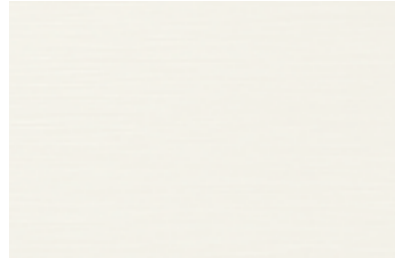
decori / decorative pieces / dekore / décors / decoraciones / декоры

5x38 L	6	0,11	1,68				
4x38 L	6	0,09	1,26				
3x38 L	6	0,07	1,17				





R2KV Starlight Violet 25x38  
R2P5 Starlight Mosaico Violet 25x38  
R2KR Starlight White 25x38  
DF11 Starlight Decoro White / Violet / Azure / Green 10,6x38  
DF09 Starlight L, White / Violet / Azure / Green 3,5x38  
R44Z Freetime Fumo 12,5x50



**R2KR** Starlight White  
25x38



**R2KS** Starlight Pink  
25x38



**R2KT** Starlight Pink SC.  
25x38



**R2KV** Starlight Violet  
25x38



**R2KW** Starlight Azure  
25x38



**R2KX** Starlight Green  
25x38



**R2NU** Starlight Listellato White  
25x38



**R2NV** Starlight Listellato Pink  
25x38



**R2NW** Starlight Listellato Pink SC.  
25x38



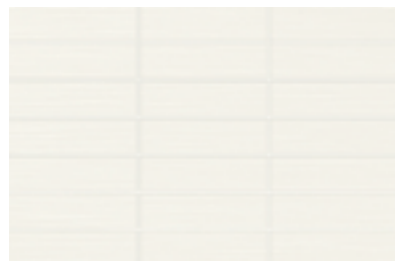
**R2NY** Starlight Listellato Violet  
25x38



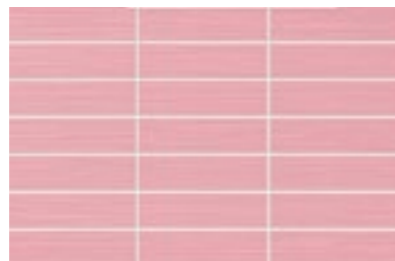
**R2NZ** Starlight Listellato Azure  
25x38



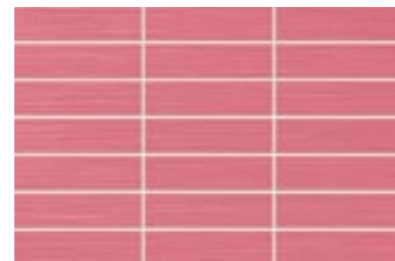
**R2P0** Starlight Listellato Green  
25x38



**R2P1** Starlight Mosaico White  
25x38



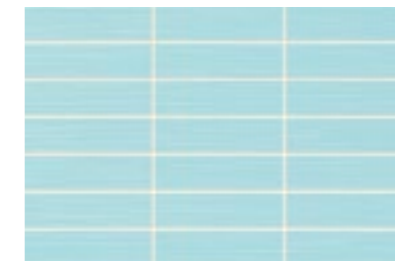
**R2P2** Starlight Mosaico Pink  
25x38



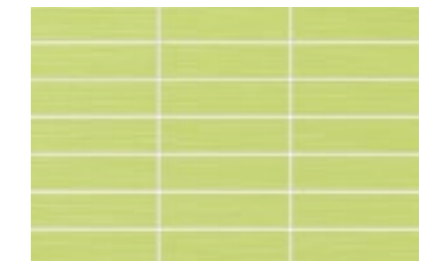
**R2P3** Starlight Mosaico Pink SC.  
25x38



**R2P5** Starlight Mosaico Violet  
25x38



**R2P6** Starlight Mosaico Azure  
25x38



**R2P7** Starlight Mosaico Green  
25x38

Abbinabile ai fondi / Matching with colours / Mit den Grundfliesen kombinierbar / Peut s'associer aux carreaux de base de couleurs / Puede combinarse con los fondos / Сочетается с фоновой плиткой:

Pink, Pink SC.



**DF34** Starlight L. Pink SC.  
3x25



**DF48** Starlight L. Violet  
3x25



**DF49** Starlight L. Azure  
3x25



**DF47** Starlight L. Green  
3x25



**DH76** Starlight SPL. Pink SC.  
2x3



**DH78** Starlight SPL. Violet  
2x3



**DH77** Starlight SPL. Azure  
2x3



**DH75** Starlight SPL. Green  
2x3

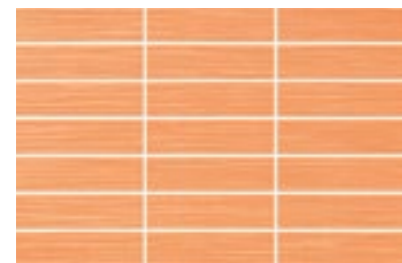




**R2KU** Starlight Orange  
25x38



**R2NX** Starlight Listellato Orange  
25x38



**R2P4** Starlight Mosaico Orange  
25x38



**DH60** Starlight L. Orange  
3x25



**DH79** Starlight SPL. Orange  
2x3

Abbinabile ai fondi / Matching with colours / Mit den Grundfliesen kombinierbar / Peut s'associer aux carreaux de base de couleurs / Puede combinarse con los fondos / Сочетается с фоновой плиткой:

White, Pink, Pink SC., Green



**DF10** Starlight L. White  
10,6x38

Abbinabile ai fondi / Matching with colours / Mit den Grundfliesen kombinierbar / Peut s'associer aux carreaux de base de couleurs / Puede combinarse con los fondos / Сочетается с фоновой плиткой:

White, Pink, Pink SC., Green



**DF08** Starlight L. White  
3,5x38

Abbinabile ai fondi / Matching with colours / Mit den Grundfliesen kombinierbar / Peut s'associer aux carreaux de base de couleurs / Puede combinarse con los fondos / Сочетается с фоновой плиткой:

Pink, Pink SC., Violet



**DF14** Starlight L. Pink  
6x38

Abbinabile ai fondi / Matching with colours / Mit den Grundfliesen kombinierbar / Peut s'associer aux carreaux de base de couleurs / Puede combinarse con los fondos / Сочетается с фоновой плиткой:

White, Green, Orange



**DF56** Starlight L. White  
5x25

Abbinabile ai fondi / Matching with colours / Mit den Grundfliesen kombinierbar / Peut s'associer aux carreaux de base de couleurs / Puede combinarse con los fondos / Сочетается с фоновой плиткой:

White, Pink, Pink SC.



**DF57** Starlight L. White  
5x25

Abbinabile ai fondi / Matching with colours / Mit den Grundfliesen kombinierbar / Peut s'associer aux carreaux de base de couleurs / Puede combinarse con los fondos / Сочетается с фоновой плиткой:

White, Violet, Azure



**DF04** Starlight L. White  
5x25

Abbinabile ai fondi / Matching with colours / Mit den Grundfliesen kombinierbar / Peut s'associer aux carreaux de base de couleurs / Puede combinarse con los fondos / Сочетается с фоновой плиткой:

White, Violet, Azure, Green



**DF11** Starlight L. White  
10,6x38

Abbinabile ai fondi / Matching with colours / Mit den Grundfliesen kombinierbar / Peut s'associer aux carreaux de base de couleurs / Puede combinarse con los fondos / Сочетается с фоновой плиткой:

White, Violet, Azure, Green



**DF09** Starlight L. White  
3,5x38

Abbinabile ai fondi / Matching with colours / Mit den Grundfliesen kombinierbar / Peut s'associer aux carreaux de base de couleurs / Puede combinarse con los fondos / Сочетается с фоновой плиткой:

Azure, Green



**DF15** Starlight L. Green  
6x38

Abbinabile ai fondi / Matching with colours / Mit den Grundfliesen kombinierbar / Peut s'associer aux carreaux de base de couleurs / Puede combinarse con los fondos / Сочетается с фоновой плиткой:

White, Green, Orange



**DF05** Starlight L. White  
5x25

Abbinabile ai fondi / Matching with colours / Mit den Grundfliesen kombinierbar / Peut s'associer aux carreaux de base de couleurs / Puede combinarse con los fondos / Сочетается с фоновой плиткой:

White, Pink, Pink SC.



**DF06** Starlight L. White  
5x25

Abbinabile ai fondi / Matching with colours / Mit den Grundfliesen kombinierbar / Peut s'associer aux carreaux de base de couleurs / Puede combinarse con los fondos / Сочетается с фоновой плиткой:

White, Violet, Azure

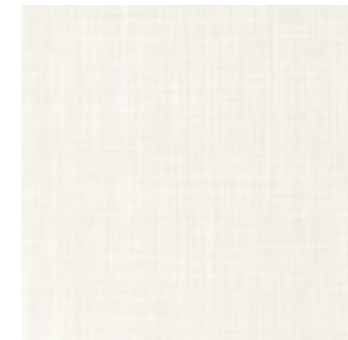


**DF07** Starlight L. White  
5x25

33x33

Gruppo BIII UNI EN 14411\_J

**pavimenti coordinati** / coordinated floor tiles / koordinierte bodenfliesen / sols coordonnées / pavimentos coordinados / координированные полы



**R2P8** Starlight White  
33x33



**R2P9** Starlight Pink  
33x33



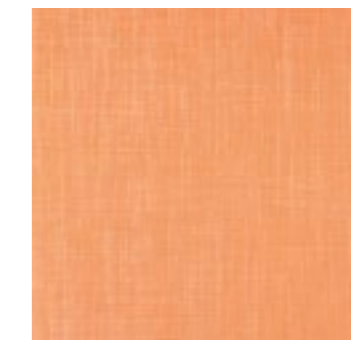
**R2PD** Starlight Violet  
33x33



**R2PE** Starlight Azure  
33x33



**R2PF** Starlight Green  
33x33



**R2PC** Starlight Orange  
33x33

**pavimenti abbinati** / matching floor tiles / passende bodenbeläge / revêtements de sol assorti / pavimentos combinados / комбинированный полы

STARLIGHT 25x38	White	Pink	Pink SC.	Violet	Azure	Green	Orange
FREETIME (pag. 90)	Fumo	Miele	Miele	Fumo	Fumo	Miele	Miele

**tech info**



Mosaico preinciso da stuccare  
Pre-cut mosaic, requires grouting  
Mit Fugen zu verlegendes, vorgeschchnittenes Mosaik  
Mosaïque pré-coupée à jointoyer  
Mosaico pregrabado que hay que estucar  
Мозаика с насечкой для затирки

**imballi** / packaging / verpackungen / emballages / embalajes / упаковки

Scatole / Box / Karton / Boite / Caja / Коробки      Pallet / Pallet / Palette / Palette / Паллет

	<b>M<sup>2</sup></b>	<b>KG</b>		<b>M<sup>2</sup></b>	<b>KG</b>	<b>≠</b>	<b>mm</b>
--	----------------------	-----------	--	----------------------	-----------	----------	-----------

fondi / plain tiles / grundfliesen / fonds / fondos / фоновая плитка							
25x38	14	1,33	19,76	54	71,82	1067	8,5
25x38 listellato	14	1,33	19,76	54	71,82	1067	8,5
25x38 mosaico	14	1,33	19,76	54	71,82	1067	8,5
33x33 pavimenti	11	1,20	22,67	48	57,50	1087,97	8,5

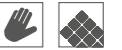
**decori** / decorative pieces / dekore / décors / decoraciones / декоры

10,6x38 L	6	0,24	3,81
6x38 L	6	0,14	2,22
5x25 L	6	0,08	1,29
3,5x38 L	6	0,08	1,26
3x25 L	6	0,05	1,02
2x3 SPL	4	-	0,68

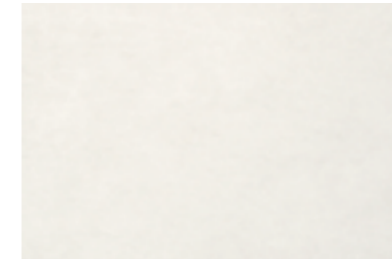


# Touch

25x38



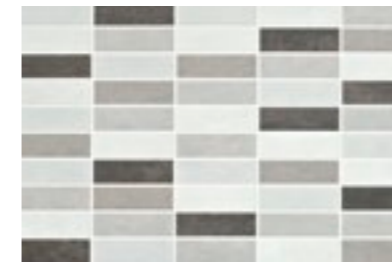
R2HW Touch Ivory 25x38  
 R2JN Touch Mosaico Ivory 25x38  
 ROYT Jazz Brown rettificato 30x60



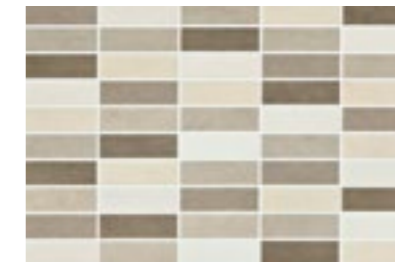
R2HV Touch White  
 25x38



R2HW Touch Ivory  
 25x38



R2JN Touch Mosaico White  
 25x38

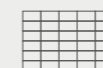


R2JM Touch Mosaico Ivory  
 25x38

**pavimenti abbinati** / matching floor tiles / passende bodenbeläge / revêtements de sol assorti / pavimentos combinados / комбинированный полы

TOUCH 25x38			
JAZZ (STYLE BOOK pag. 242)			

**tech info**



Mosaico preinciso da non stuccare  
 Pre-cut mosaic, no-grout mosaic  
 Fugenlos zu verlegendes, vorgeschchnittenes Mosaik  
 Mosaïque pré-coupée à ne pas jointoyer  
 Mosaico pregrabado que no hay que estucar  
 Мозаика с насечкой без затирки

**imballi** / packaging / verpackungen / emballages / embalajes / упаковки

Scatole / Box / Karton / Boite / Caja / Коробки Pallet / Pallet / Palette / Palette / Pallet / Поддон

	<b>M<sup>2</sup></b>	<b>KG</b>		<b>M<sup>2</sup></b>	<b>KG</b>	
--	----------------------	-----------	--	----------------------	-----------	--

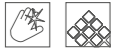
<b>fondi</b> / plain tiles / grundfliesen / fonds / fondos / фоновая плитка						
25x38	14	1,33	19,18	54	71,82	1036,00
						8,5





# Grace

20x50



R4CV Grace Grigio SC. 20x50  
R4CT Grace Bianco 20x50  
R4GE Grace Decoro Bianco 20x50  
R49P Sound Pearl 30x60





**R4CT** Grace Bianco  
20x50



**R4CU** Grace Beige  
20x50



**R4CV** Grace Grigio SC.  
20x50



**R4CW** Grace Beige SC.  
20x50

Abbinabile ai fondi / Matching with colours / Mit den Grundfliesen kombinierbar / Peut s'associer aux carreaux de base de couleurs / Puede combinarse con los fondos / Сочетается с фоновой плиткой:

Bianco, Grigio SC.



**R4DJ** Grace Mosaico Bianco  
20x50

Abbinabile ai fondi / Matching with colours / Mit den Grundfliesen kombinierbar / Peut s'associer aux carreaux de base de couleurs / Puede combinarse con los fondos / Сочетается с фоновой плиткой:

Beige, Beige SC.



**R4DK** Grace Mosaico Beige  
20x50

Abbinabile ai fondi / Matching with colours / Mit den Grundfliesen kombinierbar / Peut s'associer aux carreaux de base de couleurs / Puede combinarse con los fondos / Сочетается с фоновой плиткой:

Bianco, Grigio SC.



**R4GC** Grace Decoro Bianco  
20x50

Abbinabile ai fondi / Matching with colours / Mit den Grundfliesen kombinierbar / Peut s'associer aux carreaux de base de couleurs / Puede combinarse con los fondos / Сочетается с фоновой плиткой:

Beige, Beige SC.



**R4GD** Grace Decoro Beige  
20x50

Abbinabile ai fondi / Matching with colours / Mit den Grundfliesen kombinierbar / Peut s'associer aux carreaux de base de couleurs / Puede combinarse con los fondos / Сочетается с фоновой плиткой:

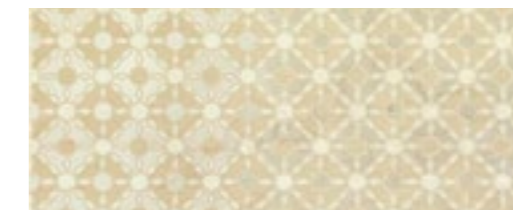
Bianco, Grigio SC.



**R4GE** Grace Decoro Bianco  
20x50

Abbinabile ai fondi / Matching with colours / Mit den Grundfliesen kombinierbar / Peut s'associer aux carreaux de base de couleurs / Puede combinarse con los fondos / Сочетается с фоновой плиткой:

Beige, Beige SC.



**R4GF** Grace Decoro Beige  
20x50

Abbinabile ai fondi / Matching with colours / Mit den Grundfliesen kombinierbar / Peut s'associer aux carreaux de base de couleurs / Puede combinarse con los fondos / Сочетается с фоновой плиткой:

Bianco, Grigio SC.



**R4GG** Grace Decoro Bianco  
20x50

Abbinabile ai fondi / Matching with colours / Mit den Grundfliesen kombinierbar / Peut s'associer aux carreaux de base de couleurs / Puede combinarse con los fondos / Сочетается с фоновой плиткой:

Beige, Beige SC.



**R4GH** Grace Decoro Beige  
20x50

pavimenti abbinati / matching floor tiles / passende bodenbeläge / revêtements de sol assorti / pavimentos combinados / комбинированный полы

GRACE 20x25	Bianco	Grigio SC.	Beige	Beige SC.
SOUND (pag. 58)	Pearl	Pearl	Off White Cream	Off White Cream
MILESTONE (STYLE BOOK pag.272)	Tabacco	Tabacco	-	-
WOODESSENCE (STYLE BOOK pag.198)	Beige	Beige Brown	Beige Brown	Brown

tech info



Mosaico preinciso da stuccare  
Pre-cut mosaic, requires grouting  
Mit Fugen zu verlegendes, vorgeschchnittenes Mosaik  
Mosaïque pré-coupée à jointoyer  
Mosaico pregrabado que hay que estucar  
Мозаика с насечкой для затирки

imballi / packaging / verpackungen / emballages / embalajes / упаковки

Scatole / Box / Karton / Boite / Caja / Коробки Pallet / Pallet / Palette / Palette / Pallet / Поддон



fondi / plain tiles / grundfliesen / fonds / fondos / фоновая плитка							
20x50 rivestimento	14	1,40	21,05	48	67,20	1010,47	8,5
20x50 mosaico	14	1,40	21,05	48	67,20	1010,47	8,5
decori / decorative pieces / dekore / décors / decoraciones / декоры							
20x50	4	0,40	6,15				



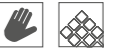


R4CX Land White 20x50  
R4JD Land Decoro Righe Grey 20x50  
R284 Concept Bianco rettificato 60x60



# Land

20x50



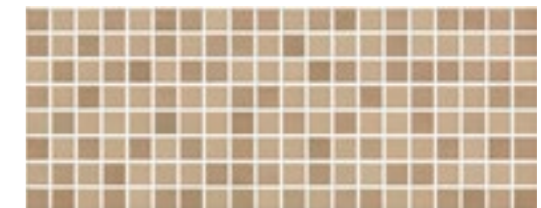
R4CY Land Ivory  
20x50



R4DE Land Mosaico Ivory  
20x50



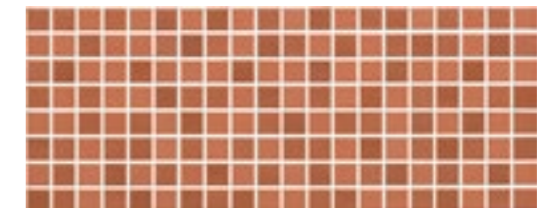
R4CZ Land Sand  
20x50



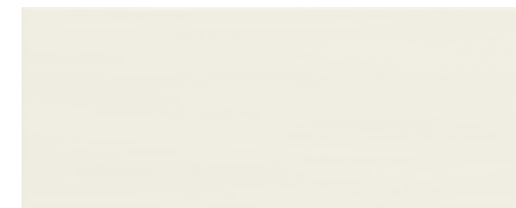
R4DF Land Mosaico Sand  
20x50



R4DA Land Red  
20x50



R4DG Land Mosaico Red  
20x50



R4CX Land White  
20x50



R4DD Land Mosaico White  
20x50



R4JV Land Grey  
20x50



R4JW Land Mosaico Grey  
20x50



R4DC Land Blue  
20x50



R4DH Land Mosaico Blue  
20x50

Abbinabile ai fondi / Matching with colours / Mit den Grundfliesen kombinierbar / Peut s'associer aux carreaux de base de couleurs / Puede combinarse con los fondos / Сочетается с фоновой плиткой:

Ivory, Sand



**R4HZ** Land Decoro Ivory  
20x50

Abbinabile ai fondi / Matching with colours / Mit den Grundfliesen kombinierbar / Peut s'associer aux carreaux de base de couleurs / Puede combinarse con los fondos / Сочетается с фоновой плиткой:

White, Grey, Blue



**R4JA** Land Decoro White  
20x50

Abbinabile ai fondi / Matching with colours / Mit den Grundfliesen kombinierbar / Peut s'associer aux carreaux de base de couleurs / Puede combinarse con los fondos / Сочетается с фоновой плиткой:

Ivory, Sand



**R4JC** Land Decoro Righe Ivory  
20x50

Abbinabile ai fondi / Matching with colours / Mit den Grundfliesen kombinierbar / Peut s'associer aux carreaux de base de couleurs / Puede combinarse con los fondos / Сочетается с фоновой плиткой:

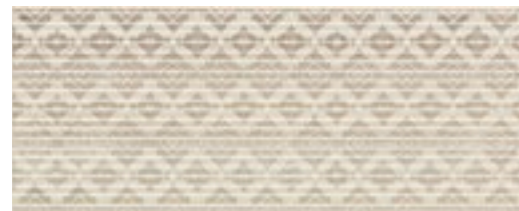
White, Grey, Blue



**R4JD** Land Decoro Righe Grey  
20x50

Abbinabile ai fondi / Matching with colours / Mit den Grundfliesen kombinierbar / Peut s'associer aux carreaux de base de couleurs / Puede combinarse con los fondos / Сочетается с фоновой плиткой:

Ivory, Sand



**R4JE** Land Decoro Ivory\*  
20x50

Abbinabile ai fondi / Matching with colours / Mit den Grundfliesen kombinierbar / Peut s'associer aux carreaux de base de couleurs / Puede combinarse con los fondos / Сочетается с фоновой плиткой:

White, Grey, Blue



**R4LS** Land Decoro Grey\*  
20x50



**pavimenti abbinati** / matching floor tiles / passende bodenbeläge / revêtements de sol assorti / pavimentos combinados / комбинированный полы

LAND 20x50	White	Grey	Blue	Ivory	Sand	Red
CONCEPT (STYLE BOOK pag.154)	Nero	Nero	Nero	Grigio	Fango	Fango
CASABLANCA (pag. 62)	GR AN NE	AN NE	NE	CR MA	MA	MA NE
SOUND (pag. 58)	Smoke	Smoke	Smoke	Cream	-	-
WOODPASSION (STYLE BOOK pag.280)	Smoke	Smoke	-	Beige	Beige	Beige
WOODCRAFT (STYLE BOOK pag.194)	Bianco Grigio Antracite	Grigio Antracite	Grigio	Bianco	Beige	Bianco Beige Marrone
WOODESSENCE (STYLE BOOK pag.198)	Grey	Grey	Grey Brown	Beige Brown Honey Walnut	Beige Brown	Beige Walnut
WOODCOMFORT (STYLE BOOK pag.274)	-	-	-	Faggio	Noce	Acero Noce Noce

**tech info**

\*  
Il decoro ha una grafica direzionale, si consiglia di mantenere il verso in fase di posa.  
The patterning of the decoration has a set direction, which should be maintained during installation.  
Das Dekor ist richtungsgebunden. Es wird empfohlen, die Richtung bei der Verlegung beizubehalten.  
Le décor est directionnel. Il est recommandé de conserver le sens lors de la pose.  
La decoración presenta un gráfico direccional, por lo que se aconseja mantener el sentido durante la colocación.  
Графические элементы декора имеют определенное направление, которое мы рекомендуем соблюдать при укладке.



Mosaico preinciso da stuccare  
Pre-cut mosaic, requires grouting  
Mit Fugen zu verlegendes, vorgeschchnittenes Mosaik  
Mosaïque pré-coupée à jointoyer  
Mosaico pregrabado que hay que estucar  
Мозаика с насечкой для затирки

**imballi** / packaging / verpackungen / emballages / embalajes / упаковки

Scatole / Box / Karton / Boîte / Caja / Коробки

Pallet / Pallet / Palette / Palette / Поддон



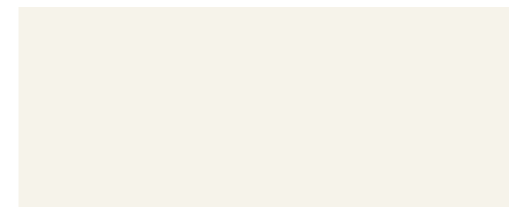
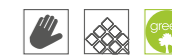
<b>fondi</b> / plain tiles / grundfliesen / fonds / fondos / фоновая плитка							
20x50	rivestimento	14	1,40	21,05	48	67,20	1010,47
20x50	mosaico	14	1,40	21,05	48	67,20	1010,47
20x50	decoro	14	1,40	21,05	48	67,20	1010,47
<b>decori</b> / decorative pieces / dekore / décors / decoraciones / декоры							
20x50		4	0,40	6,15			



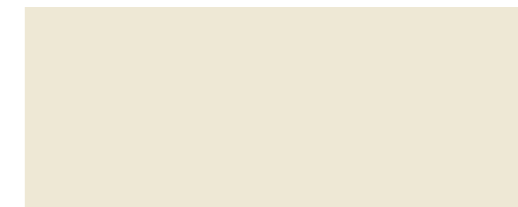


# Time

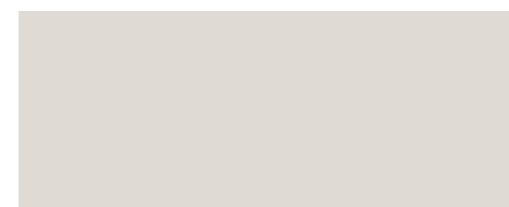
20x50



**ROLL** Time White  
20x50



**ROLR** Time Ivory  
20x50



**ROLM** Time Silver  
20x50



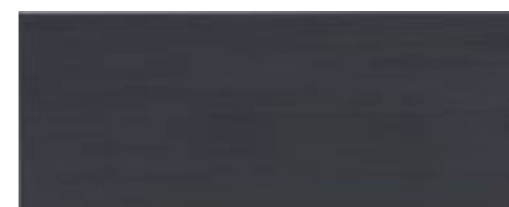
**ROLQ** Time Sand  
20x50



**ROLN** Time Titanium  
20x50



**ROLS** Time Brown  
20x50



**ROLP** Time Blue  
20x50



**ROQE** Time White decorato  
20x50



**ROQJ** Time Ivory decorato  
20x50



**ROQM** White Decoro  
20x50



**ROQN** Ivory Decoro  
20x50



**ROQF** Time Silver decorato  
20x50



**ROQK** Time Sand decorato  
20x50



**ROQQ** Titanium Decoro  
20x50



**ROQR** Brown Decoro  
20x50



**ROQG** Time Titanium decorato  
20x50



**ROQL** Time Brown decorato  
20x50



**ROQP** Blue Decoro  
20x50



**ROQH** Time Blue decorato  
20x50



**RORG** Matita C. White  
2x50



**RORL** Matita C. Ivory  
2x50



**RORH** Matita C. Silver  
2x50



**RORM** Matita C. Sand  
2x50



**RORJ** Matita C. Titanium  
2x50



**RORN** Matita C. Brown  
2x50

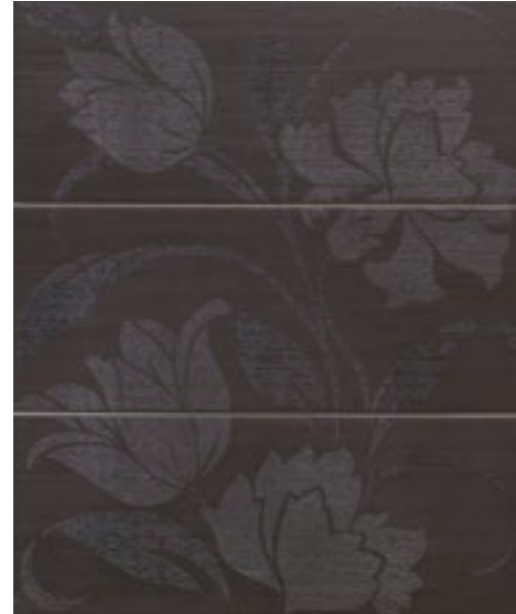


**RORK** Matita C. Blue  
2x50





**ROPF** Pannello Decoro White  
50x60



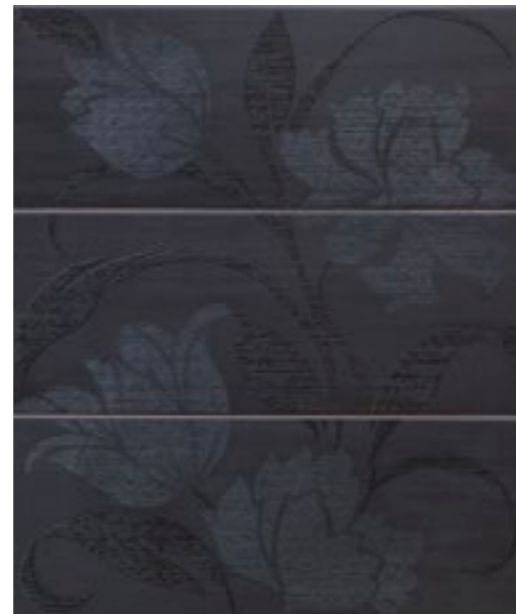
**ROPH** Pannello Decoro Titanium  
50x60



**ROPY** Pannello Decoro Ivory  
50x60



**ROPJ** Pannello Decoro Brown  
50x60



**ROPG** Pannello Decoro Blue  
50x60

**pavimenti abbinati** / matching floor tiles / passende bodenbeläge / revêtements de sol assorti / pavimentos combinados / комбинированный полы

TIME 20x50	White	Silver	Titanium	Blue	Ivory	Sand	Brown
WOODPASSION (STYLE BOOK pag. 280)	-	Ice	Smoke	-	Beige	Taupe	-
WOODLIKE (STYLE BOOK pag. 278)	Grey	Grey	Grey	Grey	Beige	Walnut	Walnut
WOODCRAFT (STYLE BOOK pag. 194)	Bianco  Grigio	Grigio	Grigio  Antracite	Grigio	Beige	Grigio	Grigio
WOODESSENCE (STYLE BOOK pag. 198)	Grey	Grey	Grey	Grey	Beige  Brown	Brown	Brown

**tech info**



Ragno è un brand di Marazzi Group S.r.l. che è membro del Green Building Council Italia, associazione che promuove la cultura dell'edilizia sostenibile energeticamente efficiente, rispettosa dell'ambiente contribuendo a migliorare la qualità della vita dei cittadini attraverso lo standard di certificazione Leed®.

Time grazie al contenuto di materiale riciclato contribuisce al raggiungimento dei crediti LEED / Thanks to its recycled material content, Time is eligible for LEED credits / Time trägt durch seinen hohen Recyclinganteil zur Zuerkennung der LEED®-Punkte / Avec son contenu recyclé, Time permet d'obtenir les crédits LEED / Gracias a contener material reciclado, Time contribuye a la consecución de los créditos LEED / Благодаря содержанию повторно использованного материала коллекция Time помогает набрать кредиты LEED

**imballi** / packaging / verpackungen / emballages / embalajes / упаковки

Scatole / Box / Karton / Boite / Caja / Коробки Pallet / Pallet / Palette / Palette / Pallet / Поддон

	<b>M<sup>2</sup></b>	<b>KG</b>		<b>M<sup>2</sup></b>	<b>KG</b>	<b>≠ mm</b>
--	----------------------	-----------	--	----------------------	-----------	-------------

fondi / plain tiles / grundfliesen / fonds / fondos / фоновая плитка							
20x50	14	1,40	20,08	48	67,20	963,85	8,5
decori / decorative pieces / dekore / décors / decoraciones / декоры							
50x60 decorato	14	1,40	20,08	48	67,20	963,85	8,5
50x60 decoro	1	0,30	5,07				
20x50 decoro	4	0,40	6,76				
2x50 matita c.	6	0,06	0,96				

# tile

book

*Porcelain stoneware*

*Feinsteinzeug*

*Grès cérame*

*Gres porcelánico*

*Керамогранит*



## G R E S P O R C E L L A N A T O



Freetime Collection







# Sound

60x60 30x60



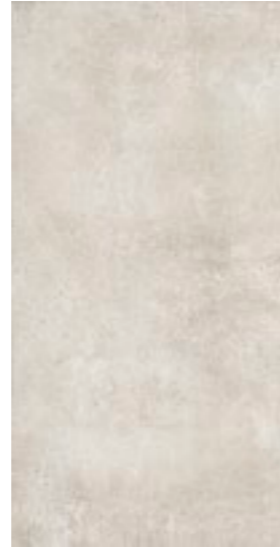
R49K Sound Pearl 60x60

gres porcellanato





**R49H** Sound Off White  
60x60



**R49M** Sound Off White  
30x60



**R49K** Sound Pearl  
60x60



**R49P** Sound Pearl  
30x60



**R49J** Sound Cream  
60x60



**R49N** Sound Cream  
30x60



**R49L** Sound Smoke  
60x60



**R49Q** Sound Smoke  
30x60

### tech info

\*  
Battiscopa ottenuto per pressatura  
Pressed skirting tile  
Gepresster Sockel  
Plinthe obtenue par pressage  
Rodapié obtenido mediante prensado  
Глинтус, полученный в результате прессовки



Ragno è un brand di Marazzi Group S.r.l. che è membro del Green Building Council Italia, associazione che promuove la cultura dell'edilizia sostenibile energeticamente efficiente, rispettosa dell'ambiente contribuendo a migliorare la qualità della vita dei cittadini attraverso lo standard di certificazione Leed®.

Sound grazie al contenuto di materiale riciclato contribuisce al raggiungimento dei crediti LEED / Thanks to its recycled material content, Sound is eligible for LEED credits / Sound trägt durch seinen hohen Recyclinganteil zur Zuerkennung der LEED®-Punkte / Avec son contenu recyclé, Sound permet d'obtenir les crédits LEED / Gracias a contener material reciclado, Sound contribuye a la consecución de los créditos LEED / Благодаря содержанию повторно использованного материала коллекция Sound помогает набрать кредиты LEED

### pezzi speciali / trims / spezialteile / pièces spéciales / piezas especiales / специальные изделия



BT.B.C.\*  
7,5x60

Sound Off White	R49R
Sound Cream	R49S
Sound Pearl	R49T
Sound Smoke	R49U

### imballi / packaging / verpackungen / emballages / embalajes / упаковки

Scatole / Box / Karton /  
Boite / Caja / Коробки

Pallet / Pallet / Palette /  
Palette / Pallet / Поддон

	<b>M<sup>2</sup></b>	<b>KG</b>		<b>M<sup>2</sup></b>	<b>KG</b>	
--	----------------------	-----------	--	----------------------	-----------	--

fondi / plain tiles / grundfliesen / fonds / fondos / фоновая плитка							
60x60	3	1,08	24,78	40	43,20	991,50	9
30x60	6	1,08	20,83	48	51,84	999,80	9
pezzi speciali / trims / spezialteile / pièces spéciales / piezas especiales / специальные изделия							
7,5x60	BT.B.C.	16	9,60 ml	15,53			8,5





# Casablanca

60x60 30x60 45x45 33,3x33,3



**R3KM** Casablanca BG rettificato  
60x60

**R3KZ** Casablanca BG  
45x45

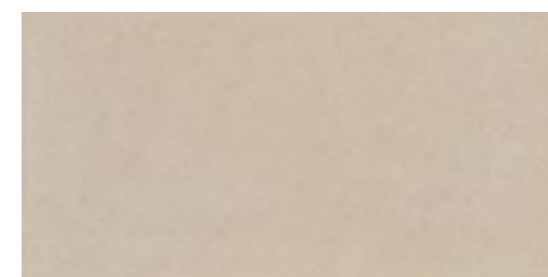
**R51P** Casablanca BG  
33,3x33,3



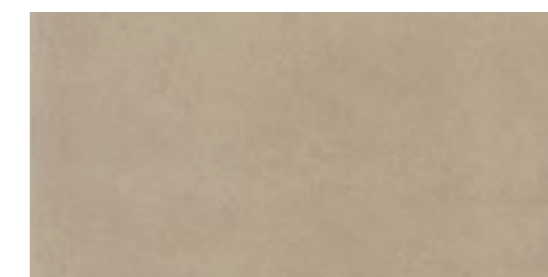
**R3KN** Casablanca CR rettificato  
60x60

**R3LA** Casablanca CR  
45x45

**R51Q** Casablanca CR  
33,3x33,3



**R3KT** Casablanca BG rettificato  
30x60



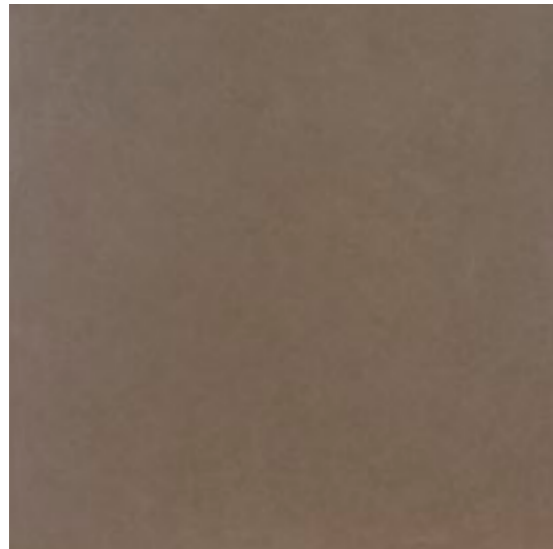
**R3KU** Casablanca CR rettificato  
30x60

R3KM Casablanca BG rettificato 60x60



# Casablanca

60x60 30x60 45x45 33,3x33,3



F

**R3KP** Casablanca MA rettificato  
60x60

**R3LC** Casablanca MA  
45x45

**R51R** Casablanca MA  
33,3x33,3

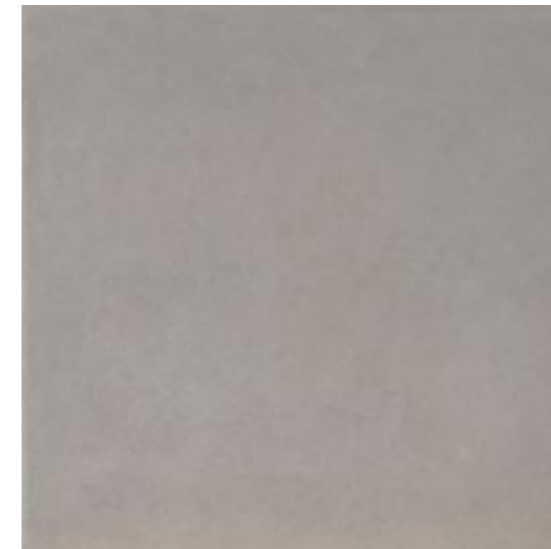


G

**R3KQ** Casablanca GR rettificato  
60x60

**R3LD** Casablanca GR  
45x45

**R51S** Casablanca GR  
33,3x33,3



G

**R3KR** Casablanca AN rettificato  
60x60

**R3LE** Casablanca AN  
45x45

**R51T** Casablanca AN  
33,3x33,3

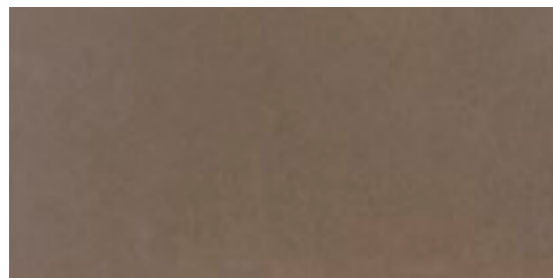


F

**R3KS** Casablanca NE rettificato  
60x60

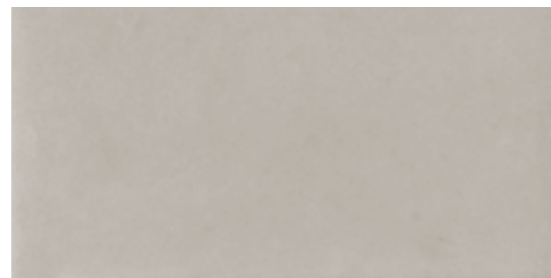
**R3LF** Casablanca NE  
45x45

**R51U** Casablanca NE  
33,3x33,3



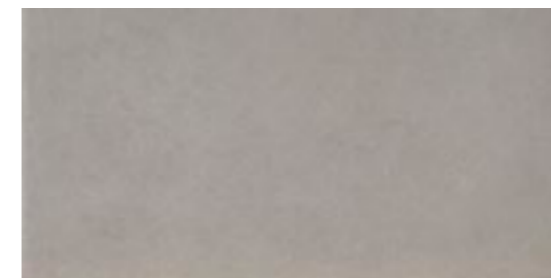
F

**R3KV** Casablanca MA rettificato  
30x60



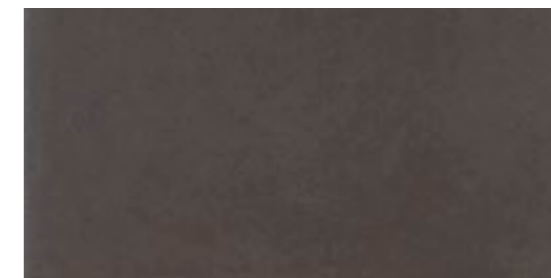
G

**R3KW** Casablanca GR rettificato  
30x60



G

**R3KX** Casablanca AN rettificato  
30x60



F

**R3KY** Casablanca NE rettificato  
30x60

## tech info

\*

Battiscopa ottenuto per pressatura  
Pressed skirting tile  
Gepresster Sockel  
Plinthe obtenue par pressage  
Rodapié obtenido mediante prensado  
Плинтус, полученный в результате прессовки



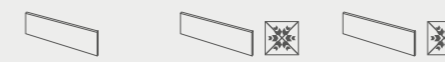
Ragno è un brand di Marazzi Group S.r.l. che è membro del Green Building Council Italia, associazione che promuove la cultura dell'edilizia sostenibile energeticamente efficiente, rispettosa dell'ambiente contribuendo a migliorare la qualità della vita dei cittadini attraverso lo standard di certificazione Leed®.

Casablanca grazie al contenuto di materiale riciclato contribuisce al raggiungimento dei crediti LEED / Thanks to its recycled material content, Casablanca is eligible for LEED credits / Casablanca trägt durch seinen hohen Recyclinganteil zur Zuerkennung der LEED®-Punkte / Avec son contenu recyclé, Casablanca permet d'obtenir les crédits LEED / Gracias a contener material reciclado, Casablanca contribuye a la consecución de los créditos LEED / Благодаря содержанию повторно использованного материала коллекция Casablanca помогает набрать кредиты LEED



Vedi Appendice pag. 115  
See Appendix page 115  
Siehe Anhang S. 115  
Voir Annexe page 115  
Véase la pág. 115 del Apéndice  
Смотри приложение на стр. 115

## pezzi speciali / trims / spezialteile / pièces spéciales / piezas especiales / специальные изделия



BT.B.C.\*  
7,5x60

BT.B.C.\*  
8x33,3

BT.B.C.\*  
8x45

Casablanca BG	R3LN	R53X	R3LG
Casablanca CR	R3LP	R53Y	R3LH
Casablanca MA	R3LQ	R53Z	R3LJ
Casablanca GR	R3LR	R544	R3LK
Casablanca AN	R3LS	R548	R3LL
Casablanca NE	R3LT	R549	R3LM

## imballi / packaging / verpackungen / emballages / embalajes / упаковки

Scatole / Box / Karton / Boite / Caja / Коробки

Pallet / Pallet / Palette / Palette / Поддон

	M <sup>2</sup>	KG		M <sup>2</sup>	KG	≠ mm
--	----------------	----	--	----------------	----	------

fondi / plain tiles / grundfliesen / fonds / fondos / фоновая плитка						
60x60	3	1,08	23,00	40	43,20	920,00
30x60	6	1,08	19,55	48	51,84	938,45
45x45	5	1,01	19,58	33	33,41	646,27
33,3x33,3	16	1,77	29,71	38	67,42	1129,14

pezzi speciali / trims / spezialteile / pièces spéciales / piezas especiales / специальные изделия						
7,5x60	BT.B.C.	16	9,60 ml	16,00		8,5
8x33,3	BT.B.C.	50	16,65 ml	19,59		8,3
8x45	BT.B.C.	30	13,50 ml	18,54		8,3





# Life

60x60 30x60 45x45 33,3x33,3



R651 Life GR 30x60

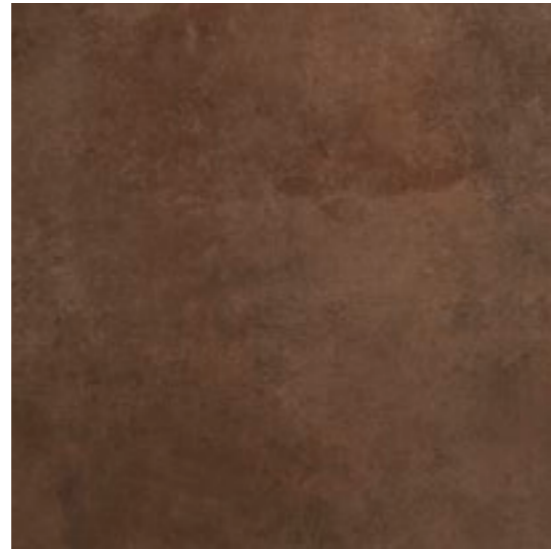
gres porcellanato



**R36P** Life BG  
60x60

**R3FR** Life BG  
**R3K6** Life BG Grip  
45x45

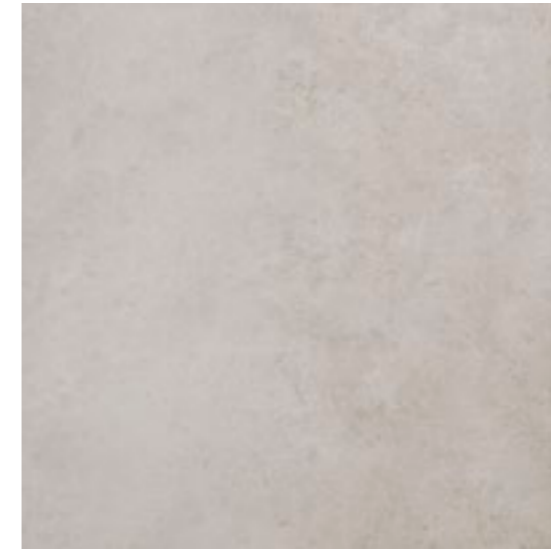
**ROA1** Life BG  
33,3x33,3



**R36Q** Life MA  
60x60

**R3F5** Life MA  
45x45

**ROA3** Life MA  
33,3x33,3



**R36R** Life GR  
60x60

**R3FT** Life GR  
**R3K7** Life GR Grip  
45x45

**ROA0** Life GR  
33,3x33,3



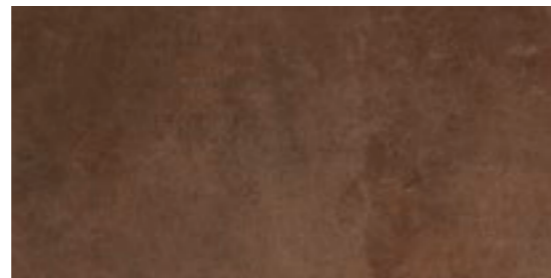
**R36S** Life AN  
60x60

**R3FU** Life AN  
**R3K8** Life AN Grip  
45x45

**ROA2** Life AN  
33,3x33,3



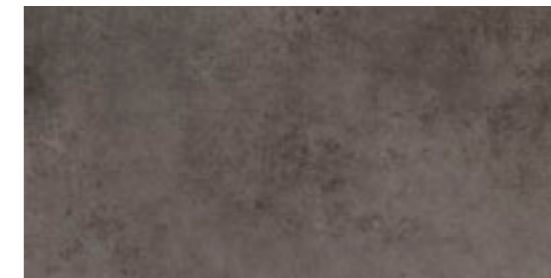
**R6S2** Life BG  
30x60



**R6S3** Life MA  
30x60



**R6S1** Life GR  
30x60



**R6S4** Life AN  
30x60

gres porcellanato

**tech info**

\*  
Battiscopa ottenuto per pressatura  
Pressed skirting tile  
Gepresster Sockel  
Plinthe obtenue par pressage  
Rodapié obtenido mediante prensado  
Плинтус, полученный в результате прессовки



Ragno è un brand di Marazzi Group S.r.l. che è membro del Green Building Council Italia, associazione che promuove la cultura dell'edilizia sostenibile energeticamente efficiente, rispettosa dell'ambiente contribuendo a migliorare la qualità della vita dei cittadini attraverso lo standard di certificazione Leed®.

Life grazie al contenuto di materiale riciclato contribuisce al raggiungimento dei crediti LEED / Thanks to its recycled material content, Life is eligible for LEED credits / Life trägt durch seinen hohen Recyclinganteil zur Zuerkennung der LEED®-Punkte / Avec son contenu recyclé, Life permet d'obtenir les crédits LEED / Gracias a contener material reciclado, Life contribuye a la consecución de los créditos LEED / Благодаря содержанию повторно использованного материала коллекция Life помогает набрать кредиты LEED



Vedi Appendice pag. 115  
See Appendix page 115  
Siehe Anhang S. 115  
Voir Annexe page 115  
Véase la pág. 115 del Apéndice  
Смотри приложение на стр. 115

**pezzi speciali** / trims / spezialteile / pièces spéciales / piezas especiales / специальные изделия



	R36X	R3FV	ROA5
Life BG	R36X	R3FV	ROA5
Life MA	R36Y	R3FW	ROA7
Life GR	R36Z	R3FX	ROA4
Life AN	R373	R3FY	ROA6

**imballi** / packaging / verpackungen / emballages / embalajes / упаковки

Scatole / Box / Karton / Boite / Caja / Коробки			Pallet / Pallet / Palette / Palette / Поддон			≠ mm
M <sup>2</sup>	KG		M <sup>2</sup>	KG		

fondi / plain tiles / grundfliesen / fonds / fondos / фоновая плитка							
60x60	3	1,08	23,25	40	43,20	930,03	9
30x60	6	1,08	20,28	48	51,84	973,87	9
45x45	5	1,01	20,05	33	33,41	661,76	9
33,3x33,3	16	1,77	30,16	38	67,42	1146,03	8

pezzi speciali / trims / spezialteile / pièces spéciales / piezas especiales / специальные изделия							
7,5x60	BT.B.C.	16	9,60 ml	15,48			8,5
8x45	BT.B.C.	30	13,50 ml	21,30			9
8x33,3	BT.B.C.	50	16,65 ml	21,85			8



Gruppo Bia UNI EN 14411\_G

60x60, 30x60

gres porcellanato - rettificato monocalibro / porcelain stoneware - rectified monocaliber / feinsteinzeug - rektifiziert, in einem werkmaß / grès cérame émaillé - rectifié monocalibre / gres porcelánico - rectificado monocalibre / керамогранит - ректифицированный монокалиберный

45x45, 33,3x33,3, 10x10, 30x60 (Outdoor)

gres porcellanato / porcelain stoneware / feinsteinzeug / grès cérame émaillé / gres porcelánico / керамогранит



# Season

60x60 30x60 45x45 33,3x33,3 10x10



R3RR Season Grey rettificato 60x60  
R3SH Season Grey Outdoor 33,3x33,3

gres porcellanato



# Season

60x60 30x60 45x45 33,3x33,3 10x10



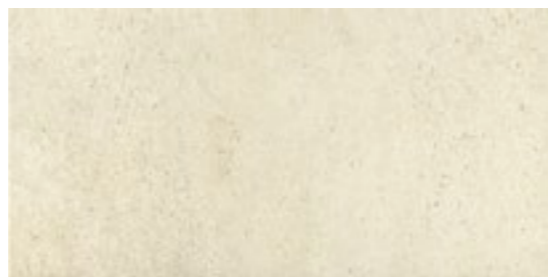
**R3RN** Season White rettificato  
60x60

**R3SK** Season White  
45x45

**R3RY** Season White  
33,3x33,3



**R4AG** Season White\*  
10x10



**R3RT** Season White rettificato  
30x60



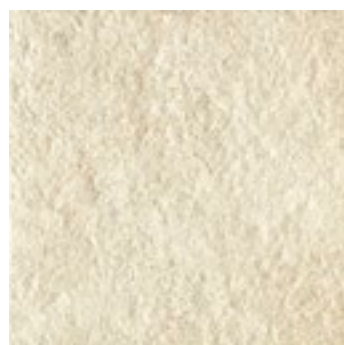
**R3RP** Season Beige rettificato  
60x60

**R3SL** Season Beige  
45x45

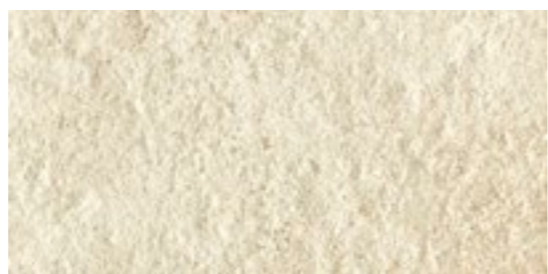
**R3RZ** Season Beige  
33,3x33,3



**R3RU** Season Beige rettificato  
30x60



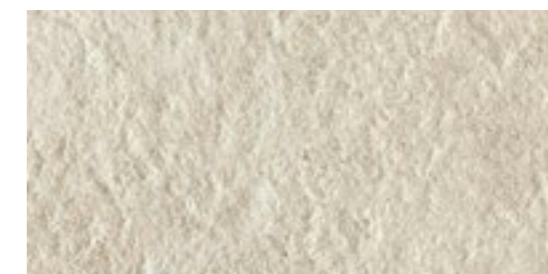
**R3SE** Season White Outdoor  
33,3x33,3



**R46T** Season White Outdoor  
30x60



**R35F** Season Beige Outdoor  
33,3x33,3



**R46U** Season Beige Outdoor  
30x60





# Season

60x60 30x60 45x45 33,3x33,3 10x10



**R3RQ** Season Taupe rettificato  
60x60

**R3SM** Season Taupe  
45x45

**R3SA** Season Taupe  
33,3x33,3



**R4AJ** Season Taupe\*  
10x10



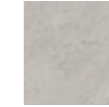
**R3RV** Season Taupe rettificato  
30x60



**R3RR** Season Grey rettificato  
60x60

**R3SN** Season Grey  
45x45

**R3SC** Season Grey  
33,3x33,3



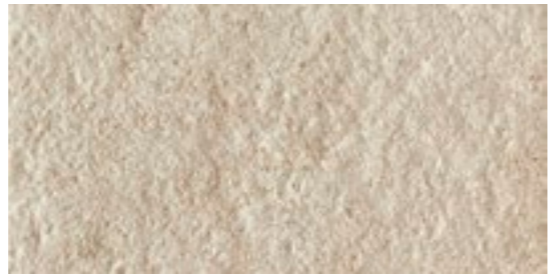
**R4AK** Season Grey\*  
10x10



**R3RW** Season Grey rettificato  
30x60



**R3SG** Season Taupe Outdoor  
33,3x33,3



**R46V** Season Taupe Outdoor  
30x60



**R3SH** Season Grey Outdoor  
33,3x33,3



**R46W** Season Grey Outdoor  
30x60



F

**R3RS** Season Anthracite rettificato  
60x60

**R3SP** Season Anthracite  
45x45

**R3SD** Season Anthracite  
33,3x33,3

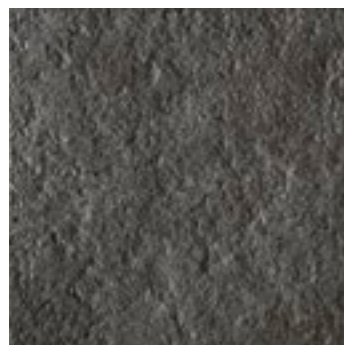


**R4AL** Season Anthracite\*  
10x10



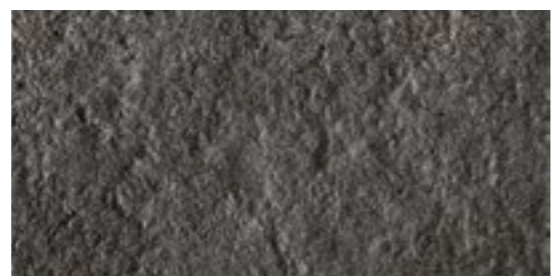
F

**R3RX** Season Anthracite rettificato  
30x60



G

**R3SJ** Season Anthracite Outdoor  
33,3x33,3



G

**R46X** Season Anthracite Outdoor  
30x60

### tech info

\*\*\*

Battiscopa ottenuto da taglio del fondo  
Skirting cut from plain tile  
Aus Grundfliese geschnittener Sockel  
Plinthe obtenue par découpe du fond  
Rodapié obtenido mediante corte del fondo  
Плинтус, полученный методом нарезания фоновой плитки

\*\*\*

Battiscopa ottenuto per pressatura  
Pressed skirting tile  
Gepresster Sockel  
Plinthe obtenue par pressage  
Rodapié obtenido mediante prensado  
Плинтус, полученный в результате прессовки

\*\*\*\*

Assemblato (pag. 113)  
Two-piece L-tile (page 113)  
Randstein zweiteilig (S. 113)  
Assemblé (page 113)  
Montado (pág. 113)  
Собранная (стр. 113)



\*  
Punto colla  
Glue-dot



Vedi Appendice pag. 115  
See Appendix page 115  
Siehe Anhang S. 115  
Voir Annexe page 115  
Véase la pág. 115 del Apéndice  
Смотри приложение на стр. 115



Ragno è un brand di Marazzi Group S.r.l. che è membro del Green Building Council Italia, associazione che promuove la cultura dell'edilizia sostenibile energeticamente efficiente, rispettosa dell'ambiente contribuendo a migliorare la qualità della vita dei cittadini attraverso lo standard di certificazione Leed®.

Season grazie al contenuto di materiale riciclato contribuisce al raggiungimento dei crediti LEED / Thanks to its recycled material content, Season is eligible for LEED credits / Season trägt durch seinen hohen Recyclinganteil zur Zuerkennung der LEED®-Punkte / Avec son contenu recyclé, Season permet d'obtenir les crédits LEED / Gracias a contener material reciclado, Season contribuye a la consecución de los créditos LEED / Благодаря содержанию повторно использованного материала коллекция Season помогает набрать кредиты LEED

### pezzi speciali / trims / spezialteile / pièces spéciales / piezas especiales / специальные изделия



BT.B.C.\*\*\*  
7,5x60



BT.B.C.\*\*  
8x45



BT.B.C.\*\*\*  
8x33,3

Season White	R3SQ	R3TA	R3SV
Season Beige	R3SR	R3TC	R3SW
Season Taupe	R3SS	R3TD	R3SX
Season Grey	R3ST	R3TE	R3SY
Season Anthracite	R3SU	R3TF	R3SZ



E. ELLE\*\*\*\*  
15x33,3

Season White	R3TG
Season Beige	R3TH
Season Taupe	R3TJ
Season Grey	R3TK
Season Anthracite	R3TL

### imballi / packaging / verpackungen / emballages / embalajes / упаковки

Scatole / Box / Karton /  
Boite / Caja / Коробки

Pallet / Pallet / Palette /  
Palette / Pallet / Поддон



M<sup>2</sup>

KG



M<sup>2</sup>

KG

≠  
mm

fondi / plain tiles / grundfliesen / fonds / fondos / фоновая плитка							
60x60	3	1,08	22,50	40	43,20	900,00	9,5
30x60	6	1,08	23,04	48	51,84	1105,80	9,5
30x60 outdoor	5	0,90	19,04	48	43,20	913,95	10
45x45	5	1,01	19,70	33	33,41	650,11	9
33,3x33,3 indoor/outdoor	16	1,77	29,59	38	67,42	1124,44	8,5
10x10	96	1,00	14,45	66	66,02	953,40	7

pezzi speciali / trims / spezialteile / pièces spéciales / piezas especiales / специальные изделия							
7,5x60 BT.B.C.	16	9,60 ml	16,00				8,5
8x45 BT.B.C.	30	13,50 ml	18,07				8
8x33,3 BT.B.C.	50	16,65 ml	22,10				8
15x33,3 E. ELLE	6	0,30	7,40				





# Marfil

60x60



K152 Marfil Avorio rettificato 60x60

gres fine porcellanato colorato in massa



K152 Marfil Avorio rettificato  
60x60



K153 Marfil Beige rettificato  
60x60



K2DY Marfil Noce rettificato  
60x60



tech info

\*

Battiscopa ottenuto per pressatura  
Pressed skirting tile  
Gepresster Sockel  
Plinthe obtenue par pressage  
Rodapié obtenido mediante prensado  
Плинтус, полученный в результате прессовки

I formati 60x60 rettificati sono modulari se posati con fuga 2 mm. / The 60x60 rectified sizes can be used in modular combinations if laid with 2 mm joint. / Die rektifizierten Formate 60x60 sind bei Verlegung mit 2-mm-Fuge modular. / Les formats 60x60 rectifiés peuvent se combiner s'ils sont posés avec un joint de 2 mm. / Los formatos de 60 x 60 rectificados son modulares si se colocan dejando juntas de 2 mm. / Обрезные форматы 60x60 могут укладываться модульно со швом 2 мм.

pezzi speciali / trims / spezialteile / pièces spéciales / piezas especiales / специальные изделия



BT.B.C.\*  
7,5x60

Marfil Avorio	R53E
Marfil Beige	R53F
Marfil Noce	R53G



Ragno è un brand di Marazzi Group S.r.l. che è membro del Green Building Council Italia, associazione che promuove la cultura dell'edilizia sostenibile energeticamente efficiente, rispettosa dell'ambiente contribuendo a migliorare la qualità della vita dei cittadini attraverso lo standard di certificazione Leed®.

Marfil grazie al contenuto di materiale riciclato contribuisce al raggiungimento dei crediti LEED / Thanks to its recycled material content, Marfil is eligible for LEED credits / Marfil trägt durch seinen hohen Recyclinganteil zur Zuerkennung der LEED®-Punkte / Avec son contenu recyclé, Marfil permet d'obtenir les crédits LEED / Gracias a contener material reciclado, Marfil contribuye a la consecución de los créditos LEED / Благодаря содержанию повторно использованного материала коллекция Marfil помогает набрать кредиты LEED

imballi / packaging / verpackungen / emballages / embalajes / упаковки

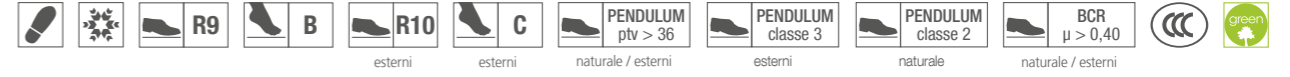
Scatole / Box / Karton / Boite / Caja / Коробки Pallet / Pallet / Palette / Palette / Pallet / Поддон

	M <sup>2</sup>	KG		M <sup>2</sup>	KG	# mm
--	----------------	----	--	----------------	----	---------

fondi / plain tiles / grundfliesen / fonds / fondos / фоновая плитка						
60x60	3	1,08	21,62	40	43,20	864,79

pezzi speciali / trims / spezialteile / pièces spéciales / piezas especiales / специальные изделия						
7,5x60	BT.B.C.	16	9,60 ml	15,48		8,5





ROAJ Arteak Ebano 12,5x50

gres porcellanato





H

**ROAG** Arteak Frassino  
12,5x50



H

**ROAF** Arteak Pino  
12,5x50



H

**ROAH** Arteak Faggio  
12,5x50



H

**ROAK** Arteak Esterni Pino  
12,5x50



H

**ROAL** Arteak Esterni Ciliegio  
12,5x50



H

**ROAM** Arteak Esterni Rovere  
12,5x50



G

**ROAC** Arteak Ciliegio  
12,5x50



G

**ROAE** Arteak Rovere  
12,5x50



G

**ROAD** Arteak Castagno  
12,5x50



G

**ROAJ** Arteak Ebano  
12,5x50

tech info

\*  
Battiscopa ottenuto per pressatura  
Pressed skirting tile  
Gepresster Sockel  
Plinthe obtenue par pressage  
Rodapié obtenido mediante prensado  
Плинтус, полученный в результате прессовки



ARTEAK 12,5x50  
ROAG - ROAF - ROAH - ROAE - ROAD - ROAJ



Ragno è un brand di Marazzi Group S.r.l. che è membro del Green Building Council Italia, associazione che promuove la cultura dell'edilizia sostenibile energeticamente efficiente, rispettosa dell'ambiente contribuendo a migliorare la qualità della vita dei cittadini attraverso lo standard di certificazione Leed®.

Arteak grazie al contenuto di materiale riciclato contribuisce al raggiungimento dei crediti LEED / Thanks to its recycled material content, Arteak is eligible for LEED credits / Arteak trägt durch seinen hohen Recyclinganteil zur Zuerkennung der LEED®-Punkte / Avec son contenu recyclé, Arteak permet d'obtenir les crédits LEED / Gracias a contener material reciclado, Arteak contribuye a la consecución de los créditos LEED / Благодаря содержанию повторно использованного материала коллекция Arteak помогает набрать кредиты LEED

pezzi speciali / trims / spezialteile / pièces spéciales / piezas especiales / специальные изделия



BT.B.C.\*  
6x50

Arteak Frassino	ROAS
Arteak Pino	ROAR
Arteak Faggio	ROAT
Arteak Rovere	ROAQ
Arteak Ciliegio	ROAN
Arteak Castagno	ROAP
Arteak Ebano	ROAU

imballi / packaging / verpackungen / emballages / embalajes / упаковки

Scatole / Box / Karton / Boite / Caja / Коробки

Pallet / Pallet / Palette / Palette / Pallet / Поддон

	M <sup>2</sup>	KG		M <sup>2</sup>	KG	≠ mm
--	----------------	----	--	----------------	----	------

fondi / plain tiles / grundfliesen / fonds / fondos / фоновая плитка						
12,5x50	16	1,00	18,87	72	72,00	1358,86
12,5x50 Esterni	16	1,00	18,22	72	72,00	1311,46

pezzi speciali / trims / spezialteile / pièces spéciales / piezas especiales / специальные изделия						
6x50	BT.B.C.	15	7,50 ml	9,25		9

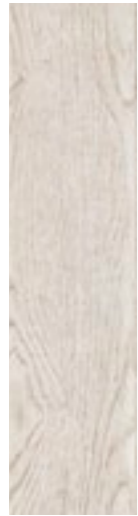




R1WF Ekò Tortora 12,5x50

gres porcellanato





H

R1WD Ekò Bianco  
12,5x50



H

R1WF Ekò Tortora  
12,5x50



H

R1WV Ekò Esterno Bianco  
12,5x50



H

R1WY Ekò Esterno Tortora  
12,5x50



G

R1WZ Ekò Esterno Noce  
12,5x50



G

R1XA Ekò Esterno Wengè  
12,5x50



G

R1WW Ekò Esterno Biondo  
12,5x50



G

R1WG Ekò Noce  
12,5x50



G

R1WH Ekò Wengè  
12,5x50



G

R1WE Ekò Biondo  
12,5x50

tech info

\*

Battiscopa ottenuto per pressatura  
Pressed skirting tile  
Gepresster Sockel  
Plinthe obtenue par pressage  
Rodapié obtenido mediante prensado  
Плинтус, полученный в результате прессовки



EKÒ 12,5x50  
R1WD - R1WF - R1WG - R1WH - R1WE



Ragno è un brand di Marazzi Group S.r.l. che è membro del Green Building Council Italia, associazione che promuove la cultura dell'edilizia sostenibile energeticamente efficiente, rispettosa dell'ambiente contribuendo a migliorare la qualità della vita dei cittadini attraverso lo standard di certificazione Leed®.

Ekò grazie al contenuto di materiale riciclato contribuisce al raggiungimento dei crediti LEED / Thanks to its recycled material content, Ekò is eligible for LEED credits / Ekò trägt durch seinen hohen Recyclinganteil zur Zuerkennung der LEED®-Punkte / Avec son contenu recyclé, Ekò permet d'obtenir les crédits LEED / Gracias a contener material reciclado, Ekò contribuye a la consecución de los créditos LEED / Благодаря содержанию повторно использованного материала коллекция Ekò помогает набрать кредиты LEED

pezzi speciali / trims / spezialteile / pièces spéciales / piezas especiales / специальные изделия



BT.B.C.\*  
6x50

Ekò Bianco	R1WJ
Ekò Tortora	R1WL
Ekò Noce	R1WM
Ekò Wengè	R1WN
Ekò Biondo	R1WK

imballi / packaging / verpackungen / emballages / embalajes / упаковки

Scatole / Box / Karton /  
Boite / Caja / Коробки

Pallet / Pallet / Palette /  
Palette / Pallet / Поддон

	M <sup>2</sup>	KG		M <sup>2</sup>	KG	≠ mm
--	----------------	----	--	----------------	----	---------

fondi / plain tiles / grundfliesen / fonds / fondos / фоновая плитка							
12,5x50	16	1,00	17,70	72	72,00	1274,11	9
12,5x50 Esterni	16	1,00	17,70	72	72,00	1274,11	9
pezzi speciali / trims / spezialteile / pièces spéciales / piezas especiales / специальные изделия							
6x50 BT.B.C.	15	7,50 ml	9,00				9





R44Y Freetime Rovere 12,5x50



# Freetime

12,5x50



G

R44W Freetime Avorio  
12,5x50



G

R44X Freetime Miele  
12,5x50



G

R44Y Freetime Rovere  
12,5x50



G

R45A Freetime Marrone  
12,5x50



G

R44Z Freetime Fumo  
12,5x50

## tech info

\*

Battiscopa ottenuto da taglio del fondo  
Skirting cut from plain tile  
Aus Grundfliese geschnittener Sockel  
Plinthe obtenue par découpe du fond  
Rodapié obtenido mediante corte del fondo  
Плинтус, полученный методом нарезания фоновой плитки



Ragno è un brand di Marazzi Group S.r.l. che è membro del Green Building Council Italia, associazione che promuove la cultura dell'edilizia sostenibile energeticamente efficiente, rispettosa dell'ambiente contribuendo a migliorare la qualità della vita dei cittadini attraverso lo standard di certificazione Leed®.

Freetime grazie al contenuto di materiale riciclato contribuisce al raggiungimento dei crediti LEED / Thanks to its recycled material content, Freetime is eligible for LEED credits / Freetime trägt durch seinen hohen Recyclinganteil zur Zuerkennung der LEED®-Punkte / Avec son contenu recyclé, Freetime permet d'obtenir les crédits LEED / Gracias a contener material reciclado, Freetime contribuye a la consecución de los créditos LEED / Благодаря содержанию повторно использованного материала коллекция Freetime помогает набрать кредиты LEED

pezzi speciali / trims / spezialteile / pièces spéciales / piezas especiales / специальные изделия



BT.B.C.\*  
6x50

Freetime Avorio	R45C
Freetime Miele	R45D
Freetime Rovere	R45E
Freetime Marrone	R45G
Freetime Fumo	R45F

imballi / packaging / verpackungen / emballages / embalajes / упаковки

Scatole / Box / Karton / Boite / Caja / Коробки

Pallet / Pallet / Palette / Palette / Pallet / Поддон



fondi / plain tiles / grundfliesen / fonds / fondos / фоновая плитка					#	
12,5x50	16	1,00	17,90	72	72,00 1315,00	9
pezzi speciali / trims / spezialteile / pièces spéciales / piezas especiales / специальные изделия					#	
6x50 BT.B.C.	15	7,50 ml	9,00			9





# Emilia

30x30 15x15



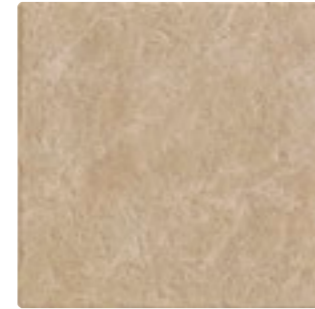
OL37 Emilia RO 15x15  
OL40 Emilia CT 15x15  
OL67 Emilia R, CT 15x30

gres porcellanato





4X74 Emilia BI  
30x30



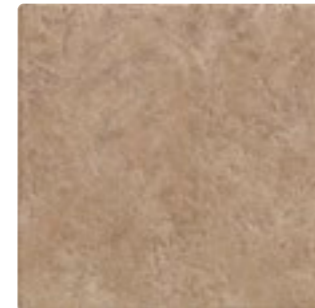
R5L3 Emilia BG  
30x30



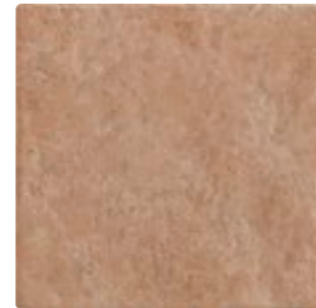
R5L2 Emilia RO  
30x30



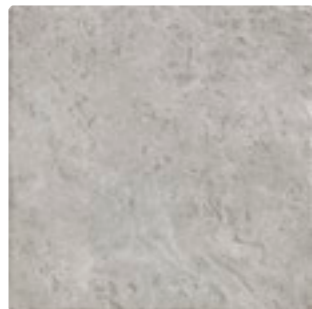
4X75 Emilia SA  
30x30



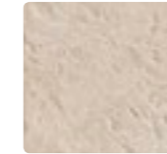
4X78 Emilia NO  
30x30



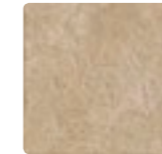
4X77 Emilia CT  
30x30



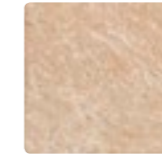
RL14 Emilia GR  
30x30



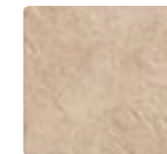
4X09 Emilia BI  
15x15



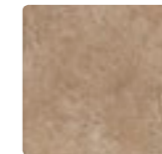
0L38 Emilia BG  
15x15



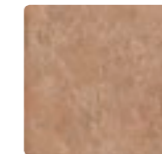
0L37 Emilia RO  
15x15



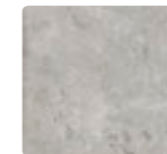
4X10 Emilia SA  
15x15



4X11 Emilia NO  
15x15



0L40 Emilia CT  
15x15



0L36 Emilia GR  
15x15

tech info

\*  
Battiscopa ottenuto per pressatura  
Pressed skirting tile  
Gepresster Sockel  
Plinthe obtenue par pressage  
Rodapié obtenido mediante prensado  
Плинтус, полученный в результате прессовки

\*\*  
Monolitico (pag. 113)  
One-piece L-tile (page 113)  
Randstein einteilig (S. 113)  
Monolithique (page 113)  
Monolítico (pág. 113)  
Монолитная (стр. 113)



Ragno è un brand di Marazzi Group S.r.l. che è membro del Green Building Council Italia, associazione che promuove la cultura dell'edilizia sostenibile energeticamente efficiente, rispettosa dell'ambiente contribuendo a migliorare la qualità della vita dei cittadini attraverso lo standard di certificazione Leed®.

Emilia grazie al contenuto di materiale riciclato contribuisce al raggiungimento dei crediti LEED / Thanks to its recycled material content, Emilia is eligible for LEED credits / Emilia trägt durch seinen hohen Recyclinganteil zur Zuerkennung der LEED®-Punkte / Avec son contenu recyclé, Emilia permet d'obtenir les crédits LEED / Gracias a contener material reciclado, Emilia contribuye a la consecución de los créditos LEED / Благодаря содержанию повторно использованного материала коллекция Emilia помогает набрать кредиты LEED

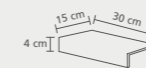
pezzi speciali / trims / spezialteile / pièces spéciales / piezas especiales / специальные изделия



BT.B.C.\*  
7x30



BT.B.C.\*  
7,5x30



E.ELLE\*\*  
15x30

	ROCK	R4LR	OL65
Emilia BI	ROCK	-	4X12
Emilia BG	ROCK	-	OL65
Emilia RO	ROCL	-	OL64
Emilia SA	-	R4LR	4X13
Emilia NO	ROCN	-	4X14
Emilia CT	ROCP	-	OL67
Emilia GR	ROCQ	-	OL63

imballi / packaging / verpackungen / emballages / embalajes / упаковки

Scatole / Box / Karton / Boite / Caja / Коробки

Pallet / Pallet / Palette / Palette / Pallet / Поддон



M<sup>2</sup>

KG



M<sup>2</sup>

KG

≠ mm

	14	1,26	25,12	40	50,40	1004,99	9
30x30	14	1,26	25,12	40	50,40	1004,99	9
15x15	40	0,90	15,25	64	57,60	976,27	9

	6	0,27	5,70	8
pezzi speciali / trims / spezialteile / pièces spéciales / piezas especiales / специальные изделия	6	0,27	5,70	8
15x30 E.ELLE	6	0,27	5,70	8
7,5x30 BT.B.C.	50	15,00 ml	20,05	8
7x30 BT.B.C.	50	15,00 ml	19,59	9





# Galassia

30x30 20x20



ROVA Antracite New 20x20

gres porcellanato



HIGH PERFORMANCE



H

**4M28** Panna  
**R9Z5** Panna (≠ 14 mm)  
20x20

**4M41** Panna  
30x30



H

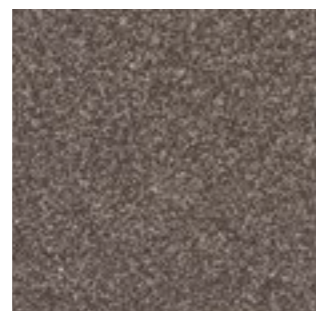
**ROUT** Canapa New  
30x30



H

**4M32** Fumo  
20x20

**4M45** Fumo  
30x30



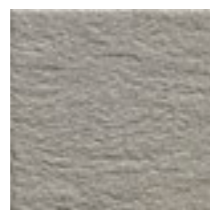
H

**ROUR** Antracite New  
30x30



H

**ROUW** Panna PAVÉ  
20x20



H

**ROVJ** Panna ROCK  
20x20



# Galassia

30x30 20x20

tech info

**\***  
Battiscopa ottenuto per pressatura  
Pressed skirting tile  
Gepresster Sockel  
Plinthe obtenue par pressage  
Rodapié obtenido mediante prensado  
Плинтус, полученный в результате прессовки

**\*\***  
Battiscopa ottenuto da taglio del fondo  
Skirting cut from plain tile  
Aus Grundfliese geschnittener Sockel  
Plinthe obtenue par découpe du fond  
Rodapié obtenido mediante corte del fondo  
Плинтус, полученный методом нарезания фоновой плитки

**\*\*\***  
Scalino becco civetta con righe in corindone (pag. 113)  
Coved step tile with carborundum strips (page 113)  
Treppenauftritt mit Halbrundstab und aufgesetzten Korundprofilen (S. 113)  
Marche à bord rond avec bandes en corindon (page 113)  
Escalón de canto romo con rayas de corindón (pág. 113)  
Ступень с закругленным краем с полосками из корунда (стр. 113)



Vedi Appendice pag. 115  
See Appendix page 115  
Siehe Anhang S. 115  
Voir Annexe page 115  
Véase la pág. 115 del Apéndice  
Смотри приложение на стр. 115



Ragno è un brand di Marazzi Group S.r.l. che è membro del Green Building Council Italia, associazione che promuove la cultura dell'edilizia sostenibile energeticamente efficiente, rispettosa dell'ambiente contribuendo a migliorare la qualità della vita dei cittadini attraverso lo standard di certificazione Leed®.

Galassia grazie al contenuto di materiale riciclato contribuisce al raggiungimento dei crediti LEED / Thanks to its recycled material content, Galassia is eligible for LEED credits / Galassia trägt durch seinen hohen Recyclinganteil zur Zuerkennung der LEED®-Punkte / Avec son contenu recyclé, Galassia permet d'obtenir les crédits LEED / Gracias a contener material reciclado, Galassia contribuye a la consecución de los créditos LEED / Благодаря содержанию повторно использованного материала коллекция Galassia помогает набрать кредиты LEED

pezzi speciali / trims / spezialteile / pièces spéciales / piezas especiales / специальные изделия

	BT.B.C.* 10x20	BT.B.C.** 9,5x30	SC.B.C.*** 30x30
Panna	RA98	ROWG	8E46
Canapa New	-	ROWL	ROYD
Fumo	-	ROWJ	7C43
Antracite New	-	ROWH	ROYA

	BT.FRANCESE* 10x20	AN.INT.BT. 3x10	SPEST.BT. 3x10
Panna	ROWR	ROWT	ROWX
Fumo	4T64	ROWU	ROWY

	BT.SGU.* 10x20	AN.INT.SGU. 3x10	SPEST.SGU. 3x10
Panna	ROXQ	ROXS	ROXW
Fumo	4P22	ROXT	ROXX

	CN. 3x20
Panna	ROXC
Fumo	ROXD

imballi / packaging / verpackungen / emballages / embalajes / упаковки

Scatole / Box / Karton / Boite / Caja / Коробки			Pallet / Pallet / Palette / Palette / Pallet / Поддон			
	M <sup>2</sup>	KG		M <sup>2</sup>	KG	≠ mm

**fondi** / plain tiles / grundfliesen / fonds / fondos / фоновая плитка

30x30	15	1,35	24,00	40	54,00	959,96	8,5
20x20	30	1,20	21,10	54	64,80	1139,68	8
20x20	14 mm	17	0,68	21,50	54	36,72	14
20x20	PAVÉ	30	1,20	20,56	54	64,80	8
20x20	ROCK	30	1,20	20,63	54	64,80	8

**pezzi speciali** / trims / spezialteile / pièces spéciales / piezas especiales / специальные изделия

30x30	SC.B.C.	15	1,35	26,27		
10x20	BT.	25	5,00 ml	9,90		8
9,5x30	BT.B.C.	30	9,00 ml	16,29		8,5
3x10	AN./SP.	10	0,03	1,63		
3x20	CN.	10	0,06	1,18		



R2DV Open Taupe 33,3x33,3



# Open

33,3x33,3



R2DV Open Taupe  
33,3x33,3



ROWC Open Grey  
33,3x33,3



### tech info



Ragno è un brand di Marazzi Group S.r.l. che è membro del Green Building Council Italia, associazione che promuove la cultura dell'edilizia sostenibile energeticamente efficiente, rispettosa dell'ambiente contribuendo a migliorare la qualità della vita dei cittadini attraverso lo standard di certificazione Leed®.

Open grazie al contenuto di materiale riciclato contribuisce al raggiungimento dei crediti LEED / Thanks to its recycled material content, Open is eligible for LEED credits / Open trägt durch seinen hohen Recyclinganteil zur Zuerkennung der LEED®-Punkte / Avec son contenu recyclé, Open permet d'obtenir les crédits LEED / Gracias a contener material reciclado, Open contribuye a la consecución de los créditos LEED / Благодаря содержанию повторно использованного материала коллекция Open помогает набрать кредиты LEED

### imballi / packaging / verpackungen / emballages / embalajes / упаковки

Scatole / Box / Karton / Boite / Caja / Коробки Pallet / Pallet / Palette / Palette / Pallet / Поддон



fondi / plain tiles / grundfliesen / fonds / fondos / фоновая плитка  
33,3x33,3 13 1,44 24,62 44 63,43 1083,33 8,5





ROZT Terre Cotto 15x30



# Terre

15x30



ROZR Terre Bianco  
15x30



ROZS Terre Beige  
15x30



ROZU Terre Rosa  
15x30



ROZV Terre Arancio  
15x30



ROZT Terre Cotto  
15x30

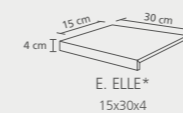
### tech info

I formati sono modulari se posati con fuga da 4 mm  
 Sizes are modular if installed with 4 mm joints.  
 Posés avec un joint de 4 mm, les formats sont modulaires.  
 Formate sind zusammenstellbar, wenn sie mit einer Fuge von 4mm verlegt werden.  
 Los formatos son modulares si se colocan con una junta de 4 mm.  
 Форматы являются модульными при их укладке со швом 4 мм.

\*

Assemblato (pag. 113)  
 Two-piece L-tile (page 113)  
 Randstein zweiteilig (S. 113)  
 Assemblé (page 113)  
 Montado (pág. 113)  
 Собиранная (стр. 113)

pezzi speciali / trims / spezialteile / pièces spéciales /  
 piezas especiales / специальные изделия



E. ELLE\*  
15x30x4

Terre Bianco	R1MH
Terre Beige	R1MJ
Terre Rosa	R1ML
Terre Arancio	R1MM
Terre Cotto	R1MK



Ragno è un brand di Marazzi Group S.r.l. che è membro del Green Building Council Italia, associazione che promuove la cultura dell'edilizia sostenibile energeticamente efficiente, rispettosa dell'ambiente contribuendo a migliorare la qualità della vita dei cittadini attraverso lo standard di certificazione Leed®.

Terre grazie al contenuto di materiale riciclato contribuisce al raggiungimento dei crediti LEED / Thanks to its recycled material content, Terre is eligible for LEED credits / Terre trägt durch seinen hohen Recyclinganteil zur Zuerkennung der LEED®-Punkte bei / Avec son contenu recyclé, Terre permet d'obtenir les crédits LEED / Gracias a contener material reciclado, Terre contribuye a la consecución de los créditos LEED / Благодаря содержанию повторно использованного материала коллекция Terre помогает набрать кредиты LEED

imballi / packaging / verpackungen / emballages /  
 embalajes / упаковки

Scatole / Box / Karton /  
 Boite / Caja / Коробки

Pallet / Pallet / Palette /  
 Palette / Pallet / Поддон

	M <sup>2</sup>	KG		M <sup>2</sup>	KG	≠ mm
--	----------------	----	--	----------------	----	---------

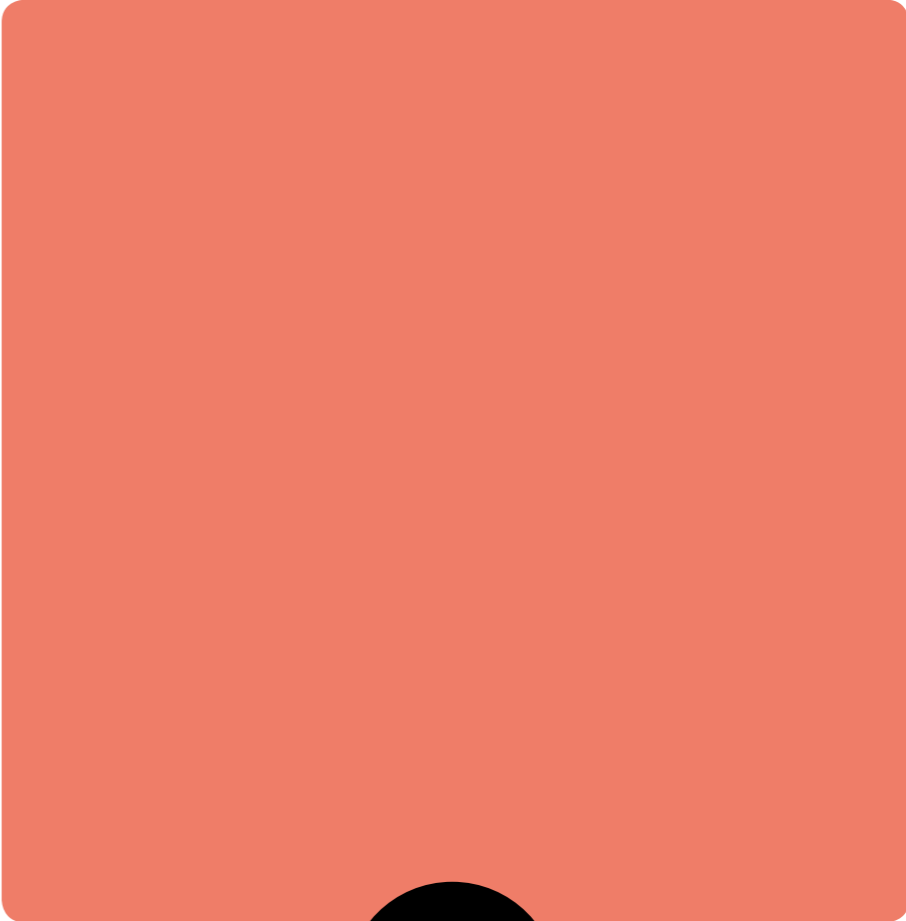
fondi / plain tiles / grundfliesen / fonds / fondos / фоновая плитка						
15x30	16	0,72	12,39	80	57,60	991,26
pezzi speciali / trims / spezialteile / pièces spéciales / piezas especiales / специальные изделия						
15x30x4	E. ELLE	6	0,27	6,66		

*Appendix*  
*Anhang*  
*Appendice*  
*Arèndice*  
*Приложение*

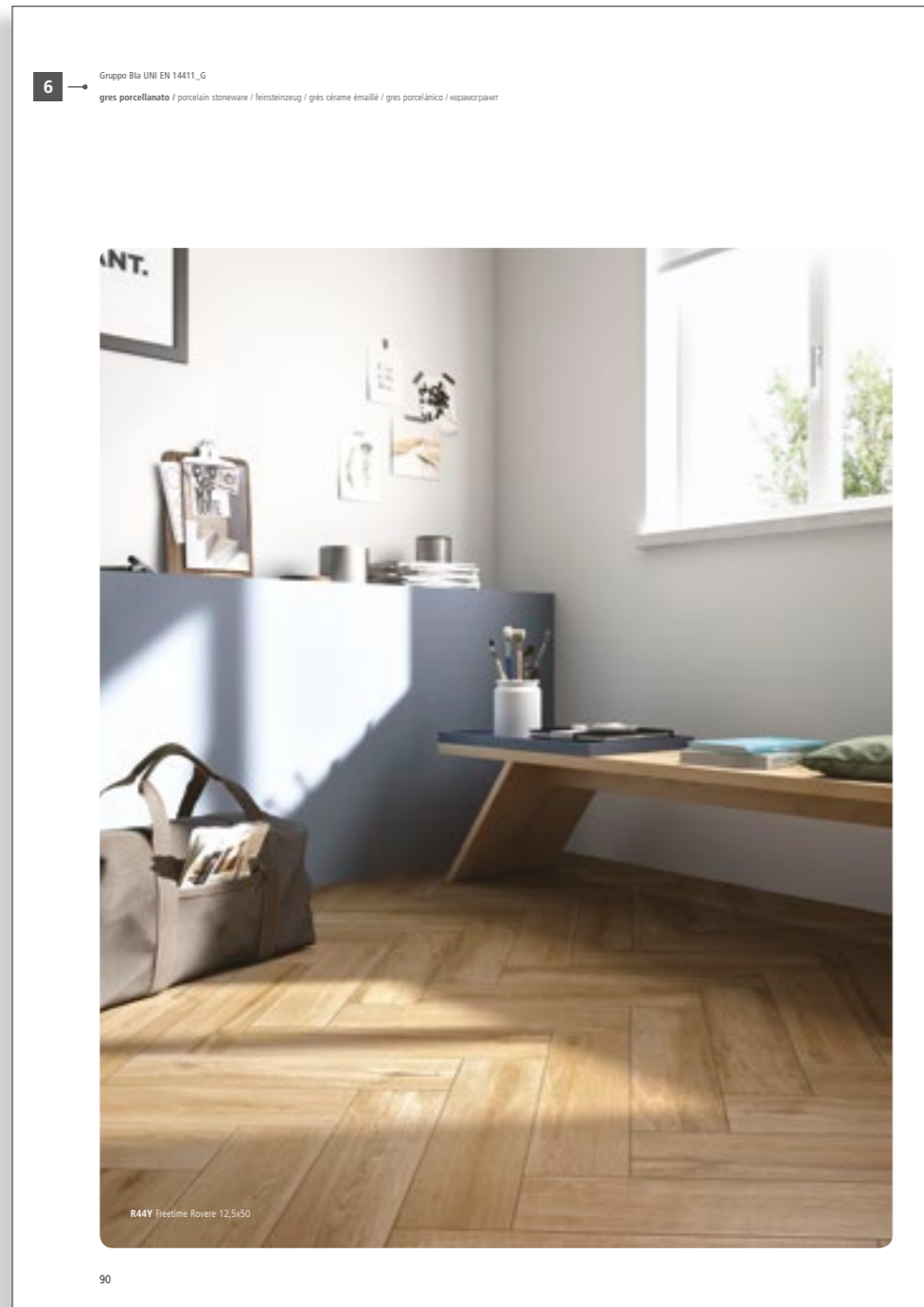


<b>Lettura del catalogo</b>	<b>106</b>
<small>reading the catalogue / benützung des kataloges / la lecture du catalogue / la lectura del catálogo / чтение каталога</small>	
<b>Legenda</b>	<b>108</b>
<small>legend / legende / legende / leyenda / условные знаки</small>	
<b>Simbologia</b>	<b>110</b>
<small>key to symbols / symbole / symbologie / simbologia / символы</small>	
<b>Destinazione d'uso</b>	<b>111</b>
<small>intended use / anwendungsbereich / champ d'application / uso previsto / назначение</small>	
<b>Pezzi speciali</b>	<b>112</b>
<small>trims / spezialteile / pièces spéciales / piezas especiales / специальные изделия</small>	
<b>Certificazioni</b>	<b>114</b>
<small>certifications / zertifizierungen / certifications / certificaciones / сертификации</small>	

## A P P E N D I C E







1 **serie** / series / serie / serie / serie / серия

2 **codice** / code / artikel-nummer / code / código / код

3 **articolo** / article / artikel / article / artículo / артикул

1 **Freetime**  
12,5x50

6

R44W Freetime Avorio 12,5x50

R44X Freetime Miele 12,5x50

R44Y Freetime Rovere 12,5x50

R45A Freetime Marrone 12,5x50

R44Z Freetime Fumo 12,5x50

gres porcellanato

**tech info**

\* Battiscopa ottenuto da taglio del fondo  
Skirting cut from plain tile  
Aus Grundfliese geschmittener Socket  
Plinthe obtenue par découpe du fond  
Родяпік отримано методом нарізання фронсової плитки  
Плинтус, полученный методом нарезания фронсовой плитки

Ragno è un brand di Marazzi Group S.r.l. che è membro del Green Building Council Italia, associazione che promuove la cultura dell'edilizia sostenibile energeticamente efficiente, rispettosa dell'ambiente contribuendo a migliorare la qualità della vita dei cittadini attraverso lo standard di certificazione LEED®.

Freetime grazie al contenuto di materiale riciclato contribuisce al raggiungimento dei crediti LEED® / Thanks to its recycled material content, Freetime is eligible for LEED credits / Freetime trägt durch seinen hohen Recyclinganteil zur Zuverknennung der LEED®-Punkte / Avec son contenu recyclé, Freetime permet d'obtenir les crédits LEED® / Gracias a su contenido material reciclado, Freetime contribuye a la consecución de los créditos LEED® / Благодаря содержанию повторно использованного материала коллекция Freetime позволяет набрать кредиты LEED®

**pezzi speciali** / trims / spzialteile / pièces spéciales / piezas especiales / специальные изделия

BT.B.C.\*  
6x50

**imballi** / packaging / verpackungen / emballages / embalajes / упаковки

Scatole / Box / Karton / Bolle / Caja / Коробки	Pallet / Pallet / Palette / Palette / Паллет / Паллет	#
M <sup>2</sup>	KG	

**fondi** / plain tiles / grundfliesen / fondi / фонсовые плитки

12,5x50	16	1,00	17,90	72	72,00	1315,00	9
---------	----	------	-------	----	-------	---------	---

**pezzi speciali** / trims / spzialteile / pièces spéciales / piezas especiales / специальные изделия

6x50	BT.B.C.*	15	7,50 ml	9,00			9
------	----------	----	---------	------	--	--	---

91

4 **formato** / size / format / format / formato / формат

5 **destinazione d'uso** / intended use / anwendungsbereich / champ d'application / uso previsto / назначение

6 **caratteristiche tecniche - certificazioni** / technical characteristics - certifications / technische eigenschaften - zertifizierungen / caracteristiques technique - certifications / datos tecnicos - certificaciones / технические характеристики - сертификаты

<b>A.E.</b>	angolo esterno outside corner außenwinkel angle sortant ángulo exterior внешний угол	<b>C.ANG.</b>	copribordo angolare edge cover angle / v-cap corner randecke moulure de finition angle sortant cubreborde angular угловая бортовая плитка	<b>GR.ANG.</b>	gradone angolare step corner tile winkelstufe nez de marche d'angle peldano angular угловая плитка для края ступеньки с загибом	<b>R.</b>	raccordo cove base gefastere sockel raccord enlace соединительный элемент	<b>T.</b>	tozzetto dot tile einlegestück cabochon taco вставка
<b>A.I.</b>	angolo interno inside corner innenwinkel angle rentrant ángulo interior внутренний угол	<b>CN.E.</b>	canaletta esterna external channel / bead ausserrinne caniveau extérieur media caña externa наружный канал	<b>L.</b>	listello edging tile leiste listel listelo бордюр	<b>S.</b>	sigaro cigar tile sigaro-schmale bordüre cigare sigaro сигара	<b>TO.</b>	torello round end piece torello torello torello угловой загиб
<b>AN.</b>	angolo internal corner ecke angle rentrant angulo угол	<b>CN.I.</b>	canaletta interna internal channel innenrinne caniveau intérieur media caña interna внутренний канал	<b>LO.</b>	london london london london london лондон	<b>SC.</b>	scalino stairtread stufe marche escalón плитка для края ступеньки	<b>U.</b>	unghia interna internal combination piece ongles / beak innenecken zur rinnleiste angle rentrant encuentro escocia внутренний угол
<b>AN.L.</b>	angolo listello edging tile internal corner leistenecke listel angle rentrant angulo listelo угол бордюра	<b>C4</b>	composizione 4 pezzi 4-pcs composition vierteiliges bild composition 4 pieces composición 4 piezas композиция из 4 деталей	<b>LO.C.</b>	london/copribordo london/edge cover london/randfliese london/moulure de finition london/cubreborde лондон/угловая бортовая плитка	<b>SP.</b>	spigolo external corner aussenecken angle sortant esquina плинтус с загибом вверх (внутренний угол)	<b>UE.</b>	unghia esterna external combination piece ongles / beak aussenecken zur rinnleiste angle extérieur escocia externo наружный угол
<b>BT.</b>	battiscopa skirting sockel plinthe rodapie плинтус простой	<b>E.ELLE</b>	elemento ad elle L-tile schenkelplatte élément en L elemento en L Г-образный элемент	<b>LP.</b>	lappato lapped geläpft patine esmerilado шлифованный	<b>SP.EST.</b>	spigolo esterno external corner aussenecke angle extérieur esquina externo наружный угол	<b>Z.</b>	zoccolo round top hohlkehrl sockel plinthe a gorge zócalo плинтус
<b>BT.B.C.</b>	battiscopa becco civetta coved skirting tile sockelleiste mit halbrundstab plinthe à bord rond rodapié canto romo плинтус с закругленным краем	<b>F.</b>	fascia border tile bordüre frise decoree senefa полоса	<b>P.</b>	piede border tile stop and coin aussenecken zur rinnleiste angle sortant pala de elefante подошва	<b>SP.LO.</b>	spigolo london london corner london aussenecken london angle sortant esquina london наружный угол лондон		
<b>B.T.S.</b>	battistraccio concave skirting tile hohlkehlfiese gorge horizontale zócalo плитка со встроенным плинтусом	<b>FR.</b>	freccia interlocking tile pfeil freccia collee flecha мозаичное украшение на сетке	<b>P.C.</b>	punto colla chequered tile punktgeklebt point de colle punto cola точка нанесения клея	<b>SP.S.</b>	spigolo sigaro cigar tile external corner sigaro-aussenecken cigare angle sortant esquina sigaro наружный угол сигары		
<b>C.</b>	copribordo edge cover / v-cap randfliese moulure de finition cubreborde бортовая плитка	<b>GR.</b>	gradone step linear tile laufende stufe nez de marche lineaire peldano плитка для края ступеньки с загибом	<b>PD.</b>	piatto doccia shower base duschwanne receveur de douche plato de ducha душевой поддон	<b>SP.SGU.</b>	spigolo sguscia cove base external corner kehlsöckel-aussenecken plinthe a talon angle sortant esquina escocia наружный угол плинтуса с загибом вверх		

**NOTE:** GLI SPESSORI SONO ESPRESSI IN mm  
**NOTE:** THICKNESS EXPRESSED IN mm  
**REMARQUE:** EPAISSEURS EXPRIMEES EN mm  
**ANMERKUNG:** DIE STÄRKEN SIND IN mm AUSGEDRÜCKT  
**NOTA:** LOS ESPESORES SE INDICAN EN mm  
**ПРИМЕЧАНИЕ:** ТОЛЩИНА ВЫРАЖЕНА В мм





pavimento matt  
 matt flooring  
 matter Bodenbelag  
 revêtement de sol mat  
 pavimento mate  
 матовая напольная плитка



pavimento semimatt  
 semimatt flooring  
 halbmatter Bodenbelag  
 revêtement de sol semi-mat  
 pavimento semimate  
 полуматовая напольная плитка



pavimento lucido  
 glossy flooring  
 glänzender Bodenbelag  
 revêtement de sol lustré  
 pavimento brillante  
 блестящая напольная плитка



Marchio di conformità del prodotto finito alle norme UNI-EN. / Mark of the finished product's conformity to UNI-EN. / Gütezeichen für die Übereinstimmung des Endprodukts mit den Normen UNI-EN. / Label de conformité du produit fini aux normes UNI-EN. / Marca de conformidad del producto acabado a las normas UNI-EN. / Знак соответствия готовой продукции нормам UNI-EN.



keymark



rivestimento matt  
 matt wall tiling  
 matte Wandverkleidung  
 revêtement de mur mat  
 revestimiento mate  
 матовая облицовочная плитка



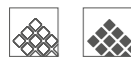
rivestimento semimatt  
 semimatt wall tiling  
 halbmatte Wandverkleidung  
 revêtement de mur semi-mat  
 revestimiento semimate  
 полуматовая облицовочная плитка



rivestimento lucido  
 glossy wall tiling  
 glänzende Wandverkleidung  
 revêtement de mur lustré  
 revestimiento brillante  
 блестящая облицовочная плитка

INTENDED USE **DESTINAZIONE D'USO**

anwendungsbereich - champ d'application - uso previsto - назначение



rivestimenti in pasta bianca/rossa  
 white/red body wall tiles  
 wandfliesen aus weissem ton/rotem Scherben  
 revêtements en pâte blanche/rouge  
 revestimiento en pasta blanca/roja  
 облицовка из белой/красной плитки для стен на красной основе



ingelivo/gelivo  
 frostproof/non-frostproof  
 frostbeständig/frostempfindlich  
 îngelîf/gêlîf  
 resistente a la helada/disgregable por helada  
 морозостойкий/неморозостойкий



pezzi  
 pieces  
 stücke  
 pièces  
 piezas  
 штуки



scatole  
 box  
 karton  
 boîte  
 caja  
 коробки



m<sup>2</sup>  
 sq. mt.  
 qm  
 m<sup>2</sup>  
 m<sup>2</sup>  
 m<sup>2</sup>



peso  
 weight  
 gewicht  
 poids  
 kg  
 вес



spessore  
 thickness  
 stärke  
 épaisseur  
 espesor  
 толщина

**HIGH PERFORMANCE**

prodotto ad alto contenuto tecnico  
 product with a high technical content  
 produkt mit hohem technischem Wert  
 produit à contenu technologique élevé  
 producto de alto contenido técnico  
 высокотехнологический продукт



ragno green



DIN 51130  
 BGR 181



DIN 51097  
 GUV 26.17



BCR  
 μ > 0,40

D.M. N°236 14/6/1989

resistenza allo scivolamento  
 skid resistance  
 rutschfestigkeit  
 résistance à la glissance  
 resistencia al deslizamiento  
 сопротивление скольжению

• Consigliato per la posa a rivestimento di interni, si suggerisce la posa con colle poliuretaniche ed epossidiche. In caso di utilizzo di colle cementizie, si raccomanda l'accortezza di pulire immediatamente l'eccesso di colla sulla parte in vista con acqua ed una spugna morbida. È sconsigliato l'uso del listello in zone salmastre a forte concentrazione di atmosfere saline perché soggetto a formazione di ruggine. Consigliamo anche di non utilizzare i listelli in condizioni di immersione continuativa. / Recommended for interior coverings, laid using polyurethane and epoxy adhesives. If using cement-based adhesives, clean off the excess glue immediately from the visible areas with a soft sponge. Listel tiles and inserts should not be used in brackish areas with a strong concentration of saline atmospheres (beaches, ports, etc), because they are subject to rust formation (pitting corrosion). We also recommend avoiding the use of the listel tiles in conditions where they are continually immersed in water. / Für die Verkleidung von Innenbereichen und bei Verwendung von Polyurethan- und Epoxyd-Klebern empfohlen. Im Falle einer Verwendung von zementklebern empfehlen wir, den überstehenden Kleber auf den sichtbaren Bereichen sofort mit Wasser und einem weichen Schwamm zu entfernen. Die Verwendung der Leiste/des Einlegers in Brackwassergebieten mit einer hohen Salzkonzentration in der Luft ist nicht empfehlenswert weil sich Rost bilden kann. Wir empfehlen die Leisten auch nicht in Bereichen zu verwenden, die ständig unter Wasser liegen. / Conseillé pour une pose en intérieur, il est préconisé d'employer des colles polyuréthaniques et époxy. En cas d'utilisation d'adhésifs à base de ciment, il est recommandé de bien nettoyer tout de suite l'excès de colle sur la partie en vue avec une éponge douce imbibée d'eau. L'utilisation du listel est déconseillée dans les endroits saumâtres à forte concentration d'atmosphères salines car il est sujet à la formation de rouille. En outre, nous conseillons de ne pas utiliser les listels dans des endroits immergés en permanence. / Está aconsejado para la colocación de revestimientos de interiores, recomendándose la colocación con adhesivos de poliuretano y epoxi. En caso de utilización de cemento-cola, se recomienda limpiar inmediatamente el exceso de adhesivo de la parte visible utilizando agua y una esponja blanda. Se desaconseja el uso del listelo/taco decorativo en zonas salobres con una fuerte concentración de atmósferas salinas, al estar sujeto a la formación de corrosión por picaduras. Se aconseja también no utilizar los listelos en condiciones de inmersión continua. / Рекомендуется для облицовки стен в помещениях; укладка выполняется на полиуретановый и эпоксидный клей. В случае применения клея на цементной основе следует немедленно удалять его избытки с видимых участков с помощью мягкой смоченной в воде губкой. Не рекомендуется применение бордюра/уголка в солесодержащих средах с большой концентрацией соли в атмосфере, поскольку он подвержен образованию ржавчины. Также рекомендуем не использовать бордюры/ступени в условиях постоянного погружения в воду.



Materiali consigliati solo per bagni e camere da letto di abitazioni; ogni abrasione deve essere evitata. / Tiles suitable only for bathrooms and bedrooms; any type of abrasion must be avoided. / Nur für Bäder und Schlafzimmer des Wohnbereichs empfohlen; jeder Abrieb muss vermieden werden. / Carreaux conseillés uniquement pour salles de bains et chambres à coucher; éviter tout type d'abrasion. / Materiales aconsejados solamente para baños y dormitorios de viviendas; se debe evitar toda abrasión. / Материалы рекомендуются только для ванных комнат и спален жилых помещений. Следует избегать какого бы то ни было абразивного воздействия.



Materiali consigliati per tutti i locali di un'abitazione, con esclusione dell'ingresso e della cucina; deboli sollecitazioni all'abrasione. / Tiles suitable for all rooms of a house except the entrance hall and the kitchen; low stress abrasive wear. / Für alle Räume des Wohnbereichs empfohlen, mit Ausschluss von Dielen und Küchen; leichte Abriebbeanspruchung. / Carreaux conseillés pour toutes les pièces d'une maison, excepté le vestibule et la cuisine; abrasion sous contraintes faibles. / Materiales aconsejados para todas las habitaciones de una vivienda excluyendo el vestíbulo y la cocina; atenuada exposición a la abrasión. / Материалы рекомендованы для любых жилых помещений, кроме прихожей и кухни. Небольшое абразивное воздействие.



Materiali consigliati per qualsiasi locale di un'abitazione che non abbia collegamenti diretti con l'esterno o accessi non protetti da zerbini. Medie sollecitazioni all'abrasione. / Tiles suitable for any room of a house without direct access from the outside or access not protected by doormats. Mean stress abrasive wear. / Für alle Räume des Wohnbereichs empfohlen, zu denen man keinen direkten Zutritt von außen hat oder welche nicht durch Fußteppiche abgegrenzt sind. Mittlere Abriebbeanspruchung. / Matériaux conseillés pour toutes les pièces d'une maison qui n'a pas d'accès directs par l'extérieur ou non protégés par des paillasons. Abrasion sous contraintes moyennes. / Materiales aconsejados para cualquier habitación de una vivienda sin accesos directos desde el exterior o accesos no protegidos por felpudos. Esfuerzos medianos por abrasión. / Материалы рекомендованы для любых жилых помещений, не имеющих прямого выхода на улицу или же доступа без входных ковриков. Среднее абразивное воздействие.



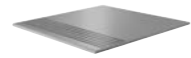
Materiali consigliati per locali sottoposti a sollecitazioni all'abrasione medio pesanti come: case individuali, commerciale leggero. / Materials recommended for premises with medium-heavy abrasion levels, such as: detached homes, light-traffic commercial premises. / Empfohlen für Räume mit mittelschwerer Abriebbeanspruchung wie: Einfamilienhäuser, leicht beanspruchte Gewerbebereiche. / Matériaux recommandés pour des locaux soumis à des contraintes d'abrasion moyennes et fortes comme : maisons particulières, espaces commerciaux soumis à un trafic léger, etc. / Materiales recomendados para locales sometidos a esfuerzos de abrasión medio-pesados, como casas unifamiliares y locales comerciales de tráfico ligero. / Материалы рекомендованы для использования в частных домах и коммерческих помещениях, подверженных средне-сильному абразивному воздействию.



Materiali consigliati per sollecitazioni all'abrasione relativamente forti in ambienti anche non protetti da agenti graffianti. / Materials recommended for relatively heavy abrasion levels, also in premises not protected against abrasive substances. / Empfohlen für starke Abriebbeanspruchungen in Bereichen auch ohne Kratzschutzbehandlung. / Matériaux recommandés pour des locaux soumis à des fortes contraintes d'abrasion, même non protégés contre les agents abrasifs. / Materiales recomendados para soportar esfuerzos de abrasión relativamente intensos incluso en espacios no protegidos frente a agentes abrasivos. / Материалы рекомендованы для относительно сильного абразивного воздействия, в том числе в помещениях, не защищенных от царапающих элементов.

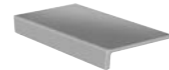
**gradoni e scalini** / large and small steps /  
stufenplatten und treppenplatten /  
marches larges et marches / escalones  
y peldaños / ступени с загибом и без

**elementi ad elle** / L-tiles /  
schenkelplatten / éléments en L /  
elementos en forma de "L" /  
Г-образные элементы



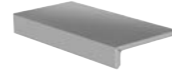
**SCALINO CON RIGHE IN CORINDONE**  
step tile with carborundum strips  
treppenplatte mit aufgesetzten Korundprofilen  
large marche avec bandes en corindon  
peldaño con rayas de corindón  
ступень с полосами из корунда

A



**ELEMENTO AD ELLE  
MONOLITICO PRESSATO**  
one-piece pressed L-tile  
schenkelplatte einteilig, gepresst  
élément en L monolithique pressé  
elemento en forma de "L"  
monolítico prensado  
монолитный прессованный элемент

B



**ELEMENTO AD ELLE TAGLIATO  
ED ASSEMBLATO**  
two-piece L-tile  
schenkelplatte geschnitten und zusammengesetzt  
élément en L coupé et assemblé  
elemento en forma de "L"  
cortado y montado  
собранный Г-образный элемент со срезом

C

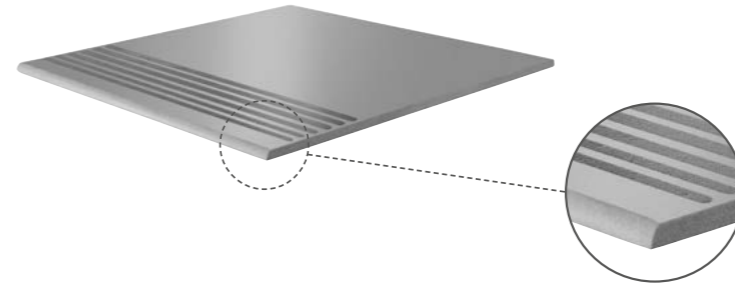
Emilia	
Galassia	
Season	
Terre	

**SCALINI**

small steps / treppenplatten / marches / peldaños / ступени без загибом

A

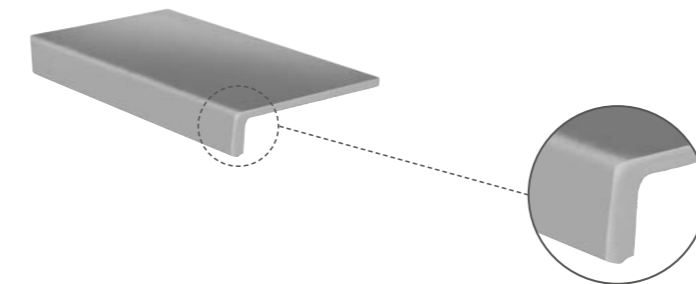
**scalino con righe in corindone** / step tile with carborundum strips / treppenplatte mit aufgesetzten Korundprofilen /  
large marche avec bandes en corindon / peldaño con rayas de corindón / ступень с полосами из корунда

**ELEMENTI AD ELLE**

elementi ad elle / L-tiles / schenkelplatten / éléments en L / elementos en forma de "L" / Г-образные элементы

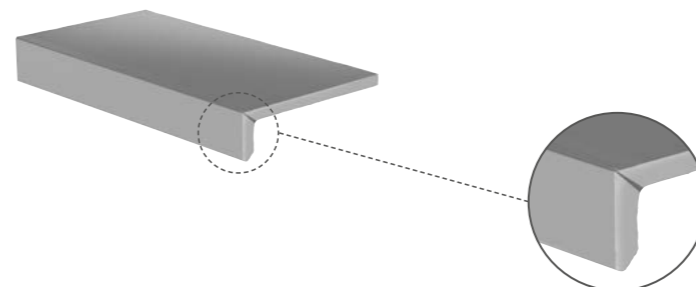
B

**elemento ad elle monolitico pressato** / one-piece pressed L-tile / schenkelplatte einteilig, gepresst / élément en L monolithique pressé / elemento en forma de "L" monolítico prensado / монолитный прессованный элемент



C

**elemento ad elle tagliato ed assemblato** / two-piece L-tile / schenkelplatte geschnitten und zusammengesetzt / élément en L coupé et assemblé / elemento en forma de "L" cortado y montado / собранный Г-образный элемент со срезом







Ragno è un brand di Marazzi Group S.p.A. che è membro del Green Building Council Italia, associazione che promuove la cultura dell'edilizia sostenibile energeticamente efficiente, rispettosa dell'ambiente contribuendo a migliorare la qualità della vita dei cittadini attraverso lo standard di certificazione LEED®.

Ragno est une marque du Groupe Marazzi S.p.A. membre du GBC Italia (Green Building Council Italia) qui est une association dont l'objectif est de favoriser et accélérer la diffusion d'une culture du bâtiment durable énergétiquement efficace, respectueuse de l'environnement, en sensibilisant l'opinion publique quant à son impact sur la qualité de la vie des citoyens, à travers du système de certification LEED®.

**Leed®**

Contributo al raggiungimento di crediti LEED®. Contenuto di materiale riciclato.

Contributes to the achievement of LEED® points. Contains recycled material.

Beitrag zum Erreichen der LEED-Credits. Gehalt an recyceltem Material.

Contribution à l'obtention de points de crédit LEED®. Contenu de matériau recyclé.

Contribución a la obtención de puntos LEED®. Por su contenido de material reciclado.

Способствует получению баллов LEED®. Содержит переработанный материал.

Ragno is a brand of Marazzi Group S.p.A. which is a member of the Green Building Council Italia, an association that promotes sustainable energy-efficient building practices, which are environmentally friendly and help improve the quality of life through LEED® certification standards.

Ragno es una marca de Marazzi Group S.p.A. que es miembro del Green Building Council Italia, asociación que promueve la cultura de la construcción sostenible energicamente eficiente, respetuosa con el medio ambiente, contribuyendo a mejorar la calidad de vida de los ciudadanos a través del estándar de certificación LEED®.

Ragno ist eine Marke der Marazzi Group SpA, die Mitglied des Green Building Council Italien ist, ein Verband, der die Kultur des nachhaltigen und energieeffizienten, umweltverträglichen Bauens fördert, indem zur Lebensqualität der Mitmenschen durch die Zertifizierung nach den LEED®-Standards beigetragen wird.

Ragno является брендом компании Marazzi Group S.p.A., которая входит в Green Building Council Italia, - ассоциацию, продвигающую культуру экоустойчивого энергосберегающего строительства, щадящего окружающую среду. Соблюдение сертификационных стандартов LEED® способствует улучшению качества жизни людей.

Arteak
Casablanca
Creta
Ekò
Emilia
Freetime
Galassia

Serie con certificazione Ecolabel  
Series with Ecolabel certification  
Serien mit Ecolabel-Zertifikat  
Séries certifiées Ecolabel  
Series con certificación Ecolabel  
Серии с сертификатом Ecolabel

For a number of its products, Ragno has obtained the Ecolabel, the European Union environmental quality mark awarded to products which satisfy and comply with both environmental requirements and the rational use of energy resources. The Ecolabel mark guarantees lower energy consumption in production processes, lower emissions into the air and water, and improved consumer information and waste management. Protecting the environment is a commitment of fundamental importance for everyone, because the environment is home to us all. Packaging materials must be disposed of on recycling principles, while tile scraps produced by cutting to size during installation must be disposed of in specifically authorised landfills, since they are classified as non-hazardous construction materials (EWC code 170103 - 170107 - 170904). The Ragno customer service department will be happy to provide any further information with regard to tile installation. More information is available on the Ecolabel mark site: <http://www.ecolabel.eu>

Ragno ha obtenido para algunos de sus productos la certificación Ecolabel, la marca de calidad ecológica de la Unión Europea con que se sellan los productos que satisfacen y observan tanto los requisitos medioambientales como la utilización racional de los recursos energéticos. La marca Ecolabel certifica un menor consumo energético en los procesos de fabricación, menos emisiones al aire, menos vertidos al agua, así como una mejor información al consumidor y una mejor gestión de los residuos. El respeto medioambiental constituye un compromiso de fundamental importancia para todos, porque el medio ambiente es la "casa de todos". La eliminación de los embalajes deberá efectuarse observando las reglas de la recogida selectiva, mientras que los fragmentos de azulejos cortados durante la instalación habrán de llevarse a los vertederos autorizados, al tratarse de material inerte clasificado como no peligroso (códigos CER 170103 - 170107 - 170904). Para más información acerca de la colocación de los azulejos existe la posibilidad de ponerse en contacto con el servicio de asistencia de ventas de Ragno. Se halla a disposición información más detallada en el sitio del certificado Ecolabel: <http://www.ecolabel.eu>

Life
Open
Season
Sound
Terre
Time

Arteak
Ekò

Ragno wurde für einige Produkte mit dem Ecolabel ausgezeichnet: das Ökosiegel der Europäischen Union für Produkte, die sowohl den Umwelterfordernissen als auch der nachhaltigen Nutzung der Energieressourcen gerecht werden. Das Ecolabel garantiert einen sparsamen Energieverbrauch in den Produktionsprozessen, eine Reduzierung schädlicher Emissionen in Wasser und Luft, eine Verbesserung der Verbraucherinformation und ein optimiertes Abfallmanagement. Umweltbewusstsein stellt eine grundlegende Verpflichtung für uns alle dar, denn die Umwelt ist „unser aller Zuhause“. Die Entsorgung von Verpackungen muss nach den Vorschriften zur getrennten Sammlung erfolgen. Verpackungsmaterial ist nach den Vorschriften der Getrenntsammlung von Abfällen zu entsorgen. Der bei Verlegungen anfallende Fliesenverschnitt ist als ungefährlicher Inertabfall (Abfallart 170103 - 170107 - 170904) an spezielle Entsorgungsbetriebe abzuführen. Für weitere Auskünfte zur Verlegung von Fliesen wenden Sie sich bitte an den Ragno Verkaufsservice. Genauere Informationen erhalten Sie auf der Internetseite des Ecolabel-Gütesiegels: <http://www.ecolabel.eu>

На некоторые серии продукции Ragno получила сертификат Ecolabel: это - маркировка экологического качества Европейского Союза, выдаваемая продукции, которая отвечает и соблюдает как требования экологического характера, так и рационального использования энергетических ресурсов. Маркировка Ecolabel гарантирует снижение энергетических расходов в производственных процессах, сокращение выбросов в воздух и воду, улучшение информированности потребителя и лучший менеджмент отходов. Уважительное отношение к природе играет первостепенную роль для всех, так как окружающая среда является "нашим общим домом". Утилизация упаковки должна выполняться с соблюдением правил по разделному сбору материалов, в то время как обрезки плитки, получаемые во время укладки, необходимо вывозить на официальные мусорные полигоны, так как речь идет о неопасных инертных отходах (код ЕКО 170103 - 170107 - 170904). Для получения более подробной информации об укладке плитки вы можете связаться со службой помощи потребителю Ragno. Более подробная информация доступна на сайте, посвященном маркировке Ecolabel: <http://www.ecolabel.eu>



La certificazione francese NF UPEC offre all'utente una garanzia: assicura che i prodotti consegnati, recanti i loghi NF e UPEC, siano conformi a quanto previsto dalla norma NF EN 14411 secondo le presenti regole di certificazione e che tali prodotti possiedano le caratteristiche d'uso definite nel disciplinare CSTB «Specifiche tecniche per la classificazione UPEC dei rivestimenti ceramici per pavimenti». Le quattro lettere indicano rispettivamente:  
U: resistenza all'usura da calpestio  
P: resistenza meccanica agli spostamenti di oggetti mobili e fissi  
E: comportamento in presenza di acqua  
C: resistenza agli agenti chimici correnti  
La lista completa e aggiornata dei prodotti certificati è visionabile sul sito [www.cstb.fr](http://www.cstb.fr). Per qualsiasi ulteriore informazione contattare Marazzi Group.

La certification française NF UPEC représente une garantie pour l'utilisateur. En effet, elle atteste la conformité des produits marqués NF UPEC aux spécifications de la norme NF EN 14411 selon les présentes règles de certification. Elle garantit également que ces produits possèdent les caractéristiques d'usage établies dans le cahier du CSTB « Revêtements de sol céramiques - Spécifications techniques pour le classement UPEC ». Les quatre lettres indiquent respectivement :  
U : Usure à la marche  
P : Résistance mécanique au déplacement d'objets mobiles et fixes  
E : Comportement à l'eau  
C : Tenue aux agents chimiques ordinaires  
La liste complète et à jour des produits certifiés peut être consultée sur le site [www.cstb.fr](http://www.cstb.fr).  
Pour tout renseignement complémentaire, veuillez contacter Marazzi Group.



La certificazione CCC, introdotta nel 2002 interessa sia i prodotti di importazione che quelli di produzione cinese destinati a quel mercato. Le informazioni sulla certificazione CCC riguardano in generale la sicurezza e la salute, con particolare riferimento, nel caso delle piastrelle di ceramica, alle sole piastrelle in gres porcellanato, con un assorbimento minore o uguale allo 0,5%. La certificazione si ottiene attraverso l'intervento di istituti appositamente accreditati dalle autorità cinesi, tutti con sede in Cina.

La certification CCC, introduite en 2002, concerne aussi bien les produits d'importation que ceux de production chinoise destinés à ce marché. Les informations sur la certification CCC concernent en général la sécurité et la santé, avec une référence toute particulière, dans le cas des carreaux en céramique, uniquement aux carreaux en grès cérame, à absorption inférieure ou égale à 0,5%. On l'obtient par l'intermédiaire d'organismes de certification et d'accréditation chinois, tous avec siège en Chine.

French NF UPEC certification provides the user with a quality guarantee: it confirms that the products delivered, marked with the NF and UPEC logos, comply with the prerequisites of the NF EN 14411 standard in accordance with the current certification rules and that they have the performance characteristics specified in the CSTB (Centre Scientifique et Technique du Bâtiment - Scientific and Technical Centre for Building) "Technical Specifications for the UPEC Classification of Ceramic Floor Coverings". The four letters refer to:  
U: resistance to foot traffic wear  
P: mechanical resistance to the shifting of movable and fixed objects  
E: resistance to water  
C: resistance to commonly used chemicals  
The full, up-to-date list of certified products can be viewed at [www.cstb.fr](http://www.cstb.fr). Please contact the Marazzi Group for any further information.

La certificación francesa NF UPEC le ofrece al usuario la garantía de que los productos entregados que lleven los logotipos NF y UPEC resultan conformes con lo previsto por la norma NF EN 14411 de acuerdo con las presentes reglas de certificación y que tales productos poseen las características de uso referidas en el reglamento del CSTB (Centro Científico y Técnico de la Construcción de Francia) denominado «Especificaciones técnicas para la clasificación UPEC de revestimientos cerámicos para pavimentos». Respectivamente, las cuatro letras indican:  
U: resistencia a la abrasión provocada por el tránsito peatonal  
P: resistencia mecánica al desplazamiento de objetos móviles y fijos  
E: comportamiento en presencia de agua  
C: resistencia a los productos químicos de uso común.  
La lista completa y actualizada de los productos certificados se puede consultar accediendo al sitio web [www.cstb.fr](http://www.cstb.fr). Para más información pueden ponerse en contacto con Marazzi Group.

CCC certification, introduced in 2002, applies to products both imported to China and produced in the country for the Chinese market. Information concerning CCC certification generally relates to health and safety. In the case of ceramic tiles, reference is made specifically only to porcelain tiles having water absorption of 0.5% or less. Certification is obtained through institutions specifically accredited by the Chinese authorities, all based in China.

La certificación CCC, introducida en el 2002, concierne tanto a los productos de importación como a los de producción china destinados a ese mismo mercado. La información acerca de la certificación CCC atañe en general a la seguridad y la salud, con especial referencia, en el caso de las baldosas de cerámica, solamente a las baldosas de gres porcelánico, con una absorción inferior o igual al 0,5%. Se consigue a través de la intervención de instituciones específicamente acreditadas por las autoridades chinas, todas ellas sitas en China.

Die französische UPEC Zertifizierung garantiert dem Endkunden, dass die mit dem Logo NF-UPEC gekennzeichneten Artikel den Bestimmungen der Norm NF EN 14411 gemäß den Zertifizierungsregelungen entsprechen und die Gebrauchseigenschaften besitzen, die vom Merkblatt des CSTB (Centre Scientifique et Technique du Bâtiment - Wissenschaftliches und technisches Zentrum für Bauwesen) „Technische Vorschriften für die UPEC Klassifizierung von keramischen Bodenbelägen“ festgelegt sind. Die vier Buchstaben bezeichnen jeweils:  
U: Trittbedingte Abnutzung  
P: Eindrucksuren durch Mobiliar und sonstige fest installierte oder mobile Einrichtungen (Objekte)  
E: Verhalten gegenüber Wasser  
C: Verhalten gegenüber Chemikalien  
Die komplette und aktualisierte Liste der zertifizierten Produkte ist im Internet auf [www.cstb.fr](http://www.cstb.fr) einsehbar. Für ausführliche Informationen kontaktieren Sie bitte die Marazzi Group.

Французский сертификат NF UPEC предлагает клиенту следующую гарантию: подтверждает, что поставленная продукция, имеющая логотип NF и UPEC, соответствует нормам NF EN 14411 по существующим правилам сертификации, и что данная продукция обладает характеристиками по эксплуатации, определенными в правилах CSTB "Технические спецификации для классификации UPEC керамических материалов для настила полов". Четыре буквы сокращения обозначают:  
U: износостойкость при хождении  
P: механическая стойкость к передвижению передвижных и неподвижных предметов  
E: поведение при наличии воды  
C: стойкость к воздействию химических веществ  
Полный обновленный перечень сертифицированных продуктов приводится на сайте [www.cstb.fr](http://www.cstb.fr). За любой другой информацией обращайтесь в Marazzi Group.

Die im Jahr 2002 eingeführte CCC-Zertifizierung betrifft sowohl in China importierte als auch in China produzierte Erzeugnisse, die für den chinesischen Markt bestimmt sind. Die Informationen über die CCC-Zertifizierung betreffen im Allgemeinen die Sicherheit und Gesundheit und im Bereich von Keramikfliesen insbesondere die Feinsteinzeugfliesen mit einer Wasseraufnahme kleiner oder gleich 0,5 %. Das Zertifizierungsverfahren erfolgt durch die von den chinesischen Behörden akkreditierten Stellen, die sämtlich ihren Geschäftssitz in China haben.

Система сертификации CCC, вступившая в действие в 2002 году, аспостаняется как на импортную, так и на китайскую отечественную продукцию, предназначенную для китайского рынка. Вообще, сведения о сертификации CCC касаются безопасности и здоровья; в частности, в случае керамической плитки, они относятся только к плитке из неопасных инертных отходов (код ЕКО 170103 - 170107 - 170904). Для получения более подробной информации об укладке плитки вы можете связаться со службой помощи потребителю Ragno. Более подробная информация доступна на сайте, посвященном маркировке Ecolabel: <http://www.ecolabel.eu>



L'Azienda si riserva la facoltà di modificare in qualunque momento le informazioni e le caratteristiche tecniche illustrate nel presente catalogo, che non sono comunque da ritenersi legalmente vincolanti. Pesì, colori e misure possono subire variazioni tipiche del particolare processo di cottura del materiale ceramico. I colori e le caratteristiche estetiche dei prodotti sono quanto più possibile vicini a quelli reali, nei limiti consentiti dai processi di stampa.

The Company reserves the right, at any time and without prior notice, to change the information and technical characteristics given in this catalogue, none of which are to be considered legally binding. Weights, colours and dimensions are subject to the normal variations resulting from the ceramic firing process. Within the limits of printed material, the colours and aesthetic features of the products illustrated correspond as closely as possible to those of the actual products.

Die Firma behält sich das Recht vor, die in diesem Katalog enthaltenen, unverbindlichen Angaben und technischen Eigenschaften jederzeit zu verändern. Gewichte, Farben und Abmessungen können infolge des besonderen Brennverfahrens des Keramikmaterials variieren. Die Abbildungen der Farben und die ästhetischen Merkmale entsprechen nach Möglichkeit und innerhalb der durch die Drucktechnik gesetzten Grenzen den Produkten.

L'entreprise se réserve le droit de modifier à tout moment les informations et les caractéristiques figurant dans ce catalogue lesquelles ne sauraient en tout état de cause engager juridiquement l'entreprise. Les poids, les coloris et les dimensions peuvent subir des variations, dues au processus de cuisson particulier du matériau céramique. Les coloris et les caractéristiques esthétiques des produits sont présentés de la façon la plus réaliste possible, dans les limites permises par les processus d'impression.

La empresa se reserva el derecho de modificar en cualquier momento las informaciones y las características técnicas ilustradas en el presente catálogo que no se deben considerar, de todos modos, jurídicamente vinculantes. Los valores del peso, los colores y las medidas pueden sufrir variaciones típicas del particular proceso de cocción del material cerámico. Los colores y las características estéticas de los productos ilustrados se parecen en la manera de lo posible a los originales, considerando las limitaciones del proceso de impresión.

Компания оставляет за собой право изменить в любой момент приведенные в данном каталоге сведения и технические характеристики, которые не должны считаться легально обязательными. Вес, цвета и размеры могут претерпеть изменения, свойственные особенному процессу обжига керамических материалов. Цвета и эстетические характеристики продукции максимально приближены к реальности, в степени, допустимой возможностями печати.



