

Alca PLAST®



Podlahové vpusti
2013

Alca PLAST® Academy

ŠKOLICÍ STŘEDISKO TRAINING CENTRE

KVALITA

Společnost ALCAPLAST má zaveden systém řízení jakosti dle ISO 9001:2008 a je certifikována společností Det Norske Veritas.

Vyráběné výrobky jsou navrhovány dle platných norem, jsou zkoušeny a testovány v každé fázi vývoje.

Český výrobek



INOVACE

Počátkem roku 2012 byla dokončena moderní výrobní hala. Výrobní prostory společnosti se tak rozšířily na cca 30 tisíc m². Vlastní výroba forem, vývojové pracoviště, užité vzory a patenty spolu s nejmodernějším strojním vybavením tvoří základní kameny úspěšného rozvoje ALCAPLASTU.

DYNAMIKA

Společnost ALCAPLAST patří mezi největší výrobce sanitární techniky ve střední a východní Evropě s vlastními pobočkami na Slovensku, Maďarsku, Polsku, Rumunsku a Bělorusku. Ve filozofii společnosti hraje design a kvalita nezastupitelnou a klíčovou roli. Sortiment firmy ALCAPLAST byl utvářen mnohaletými zkušenostmi s ohledem na potřeby a požadavky zákazníků, nové trendy, kontakt s trhem a šetrnost k životnímu prostředí.

Certifikát ISO 9001:2008



	= podlahová vpust určená do interiéru
	= podlahová vpust určená do exteriéru
	= mokrá zápachová uzávěra
	= zápachová uzávěra SMART
	= suchá zápachová uzávěra
	= boční odtok vody
	= přímý odtok vody
	= univerzální díl
	= třída zatížení K3
	= materiál odolný UV záření
	= materiál tepelně odolný
	= 2. úroveň izolace

Podlahové vpusti ALCAPLAST	4–5
Výhody vpustí ALCAPLAST	6–7
Technické řešení vpustí ALCAPLAST	8–9
Podlahové vpusti s designovou mřížkou	
APV101, APV201	10
APV102, APV202	11
APV103, APV203	12
Podlahové vpusti s nerezovou mřížkou	
APV3344, APV4344	13
APV3444, APV4444	14
APV26C, APV26	15
APV1324, APV2324	16
APV1321, APV2321	17
APV1311, APV2311	18
APV31, APV32	19
APV1, APV2	20
APV5411, APV6411	21
APV12, APV13	22
APV12C, APV13C	23
Podlahové vpusti s plastovou mřížkou	
APV10, APV11	24
APV10C, APV11C	25
APV5111, APV6111	26
APV5211, APV6211	27
APV3, APV4	28
APV15, APV16	29
Podlahové vpusti – dílce	30–31
Možnosti instalace podlahové vpusti	32–33
Postup instalace podlahové vpusti	34
Postup instalace podlahové vpusti s nerezovou přírubou a límcem 2. úrovně izolace	35
Technické řešení univerzálních lapačů střešních splavenin ALCAPLAST	36–37
Instalace univerzálního lapače střešních splavenin	37
Univerzální lapače střešních splavenin	
AGV1, AGV1S	38
AGV2, AGV2S	39
AGV4, AGV4S	40
AGV3	41
Univerzální lapače střešních splavenin – dílce	42
Podpora prodeje	43
Poznámky	43
Podlahové žlaby ALCA	44–47

Podlahové vpusti Alcaplast

KOUPELNY

TECHNICKÉ
PROSTORY

VENKOVNÍ
PROSTORY



Podlahové vpusti ALCAPLAST představují ideální řešení pro bodové odvodnění prostor jako jsou koupelny, terasy, balkóny, sklepy, kotelny, bazény, horizontální střechy a jiná místa bez dopravního provozu. Podlahové vpusti jsou vhodné jak pro novostavby, kde se mohou předem zajistit potřebné instalační podmínky, tak i pro rekonstrukce, kdy malá stavební výška vpustí umožňuje bezproblémovou instalaci. Samozřejmostí je kompatibilita se všemi druhy podlahových materiálů, jako je beton, plast, dřevo, keramický obklad apod.

UMÍSTĚNÍ PODLAHOVÝCH VPUSTÍ



Pro snazší a rychlejší orientaci při výběru vpustí ALCAPLAST je v následující tabulce u jednotlivých typů označeno jejich doporučené umístění. Pro zjednodušení je toto umístění rozděleno do tří kategorií – **koupelny, technické prostory** a **venkovní prostory**. Do kategorie **koupelny** se řadí veškeré prostory, kde se předpokládá časté využívání spojené s pravidelným odtokem vody do vpustí. **Technické prostory** jsou místnosti, kde se neočekává pravidelné využití vpustí. Patří sem například prádelny, kotelny, sklepy nebo rekreační zařízení. **Venkovní prostory** jsou všechna místa, kde hrozí pokles teplot pod bod mrazu. Jednotlivé dílce vpustí ALCAPLAST jsou 100% kompatibilní. Proto lze kdykoliv v již zabudovaných vpustech vyměnit zápachovou uzávěru a reagovat tak na změnu aktuálních podmínek využití (pravidelný odtok, nepravidelný odtok, pokles teplot pod bod mrazu).

Tabulka doporučených umístění podlahových vpustí:

	KOUPELNY	TECHNICKÉ PROSTORY	VENKOVNÍ PROSTORY
APV3344, APV4344, APV3444, APV4444 *	■	■	■
APV1324, APV2324, APV1321, APV2321, APV31, APV32 **	■	■	—
APV101, APV201, APV102, APV202, APV103, APV203, APV26, APV1311, APV2311, APV1, APV2, APV5411, APV6411, APV12, APV13, APV12C, APV13C, APV10, APV11, APV10C, APV11C, APV5111, APV6111, APV5211, APV6211, APV3, APV4, APV15, APV16	■	■	—
APV26C	—	—	■

* Umístění podlahové vpustí závisí na výběru vodní nebo suché zápachové uzávěry, které jsou součástí balení.

** Vpusti obsahují kombinovanou zápachovou uzávěru **SMART**.

Výhody vpustí Alcaplast

DOKONALÉ
NAPOJENÍ NA
HYDROIZOLACI
STAVBY

VYSOKÝ PRŮTOK
VODY

100% KOMPATIBILITA
DÍLCŮ

6 LET ZÁRUKA



DOKONALÉ NAPOJENÍ NA HYDROIZOLACI STAVBY



Dokonalé provedení hydroizolací je současný trend ve stavebnictví, který využívá moderních technologií, materiálů a konstrukčních řešení.

Společnost ALCAPLAST přichází s novými těly podlahových vpustí, které mají široký límec konstruovaný tak, aby umožnily bezpečné napojení na hydroizolaci stavby. V případě potřeby lze použít i nerezovou přírubu, která tento spoj zpevňuje a jistí.

Novinkou je i límec 2. úrovně izolace, díky kterému lze napojit izolační vrstvy nanášené přímo pod dlažbou na hrdlo vpusti. Spárovací hmoty mezi dlaždicemi nejsou vodotěsné a při častém používání vpusti dochází k průsakům do vrstvy mezi základní izolací a dlažbou a tím k jejímu poškození. Druhá úroveň izolace tento problém vyřešila.

VYSOKÝ PRŮTOK VODY

Konstrukční řešení zápachových uzávěr a těl podlahových vpustí ALCAPLAST zajišťuje vysoký průtok vody (až 62 l/min). Toto je podmínkou v místech s intenzivním využíváním vpustí – například ve sprchových koutech s velkoformátovými sprchovými hlavice, ale také v místech, kde má vpust bezpečnostní funkci proti vyplavení – například v prádelnách nebo kotelnách.

100% KOMPATIBILITA DÍLCŮ



Jednotlivé dílce podlahových vpustí ALCAPLAST jsou vzájemně zaměnitelné. To umožňuje v průběhu instalace pružně reagovat na změny technických podmínek a nároků na vpust výměnou nebo doplněním vhodných dílů. Také u zabudovaných vpustí lze později nahradit vyměnitelné části jiným náhradním dílcem, který lépe vyhovuje aktuálním požadavkům.

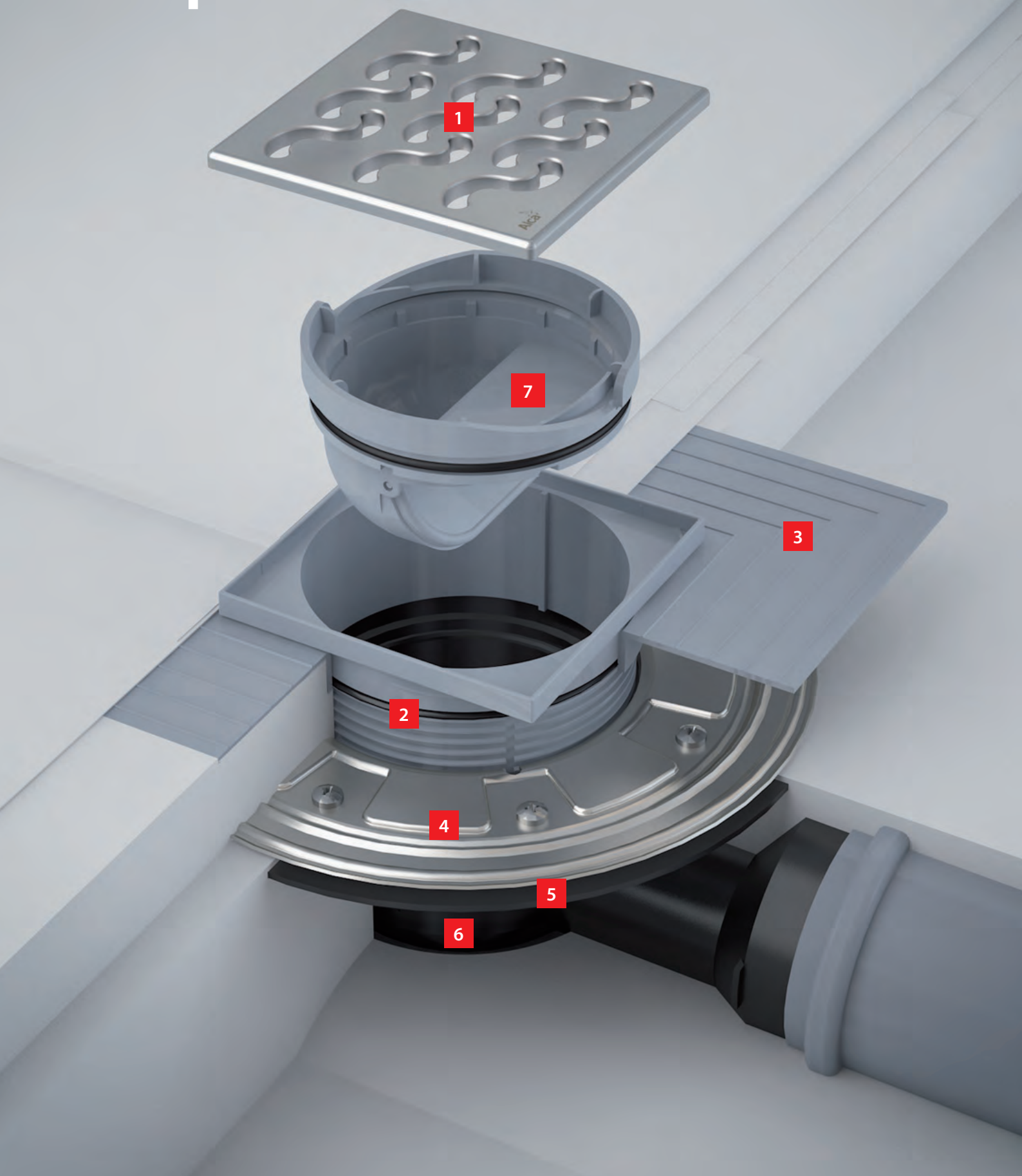
6 LET ZÁRUKA



Použitý materiál a technologické zpracování všech částí podlahových vpustí ALCAPLAST odpovídá nejvyšším nárokům na moderní stavební technologie. Pohledové dílce obsahují UV stabilizátor proti stárnutí, blednutí a degradaci plastu. Funkční části jsou vyrobeny z materiálů, které jsou vysoce odolné proti mechanickému, chemickému a teplotnímu poškození. Vpusti prochází pravidelnými zátěžovými testy a celý proces výroby je pravidelně kontrolován oddělením kvality v rámci systému ISO 9001:2008.



Technické řešení vpustí Alcaplast



1 MŘÍŽKA

Vybrat lze z různých rozměrů, materiálů a designů mřížek. Rozměr mřížky je 102 × 102 mm nebo 143 × 143 mm. Použita může být mřížka z polypropylenu, leštěného nerezového plechu AISI 304 popř. AISI 316 do zvláště agresivního prostředí (voda s bazénovou chemií) nebo designová mřížka vyrobená z mosazi s chromovým povrchem, která vhodně doplní nový moderní styl interiéru. Garantovaná nosnost je maximálně 300 kg, což odpovídá třídě zatížení K3.

2 HRDLO VPUSTI

Hrdlo vpusti má dostatečnou konstrukční výšku až 95 mm. Obvodové drážkování zjednodušuje zařezání hrdla do potřebné výšky. Dvě svislé drážky odvádí zbytkovou vlhkost, která proniká spárami mezi dlaždicemi, do těla vpusti. Hrdlo vpusti je vyrobeno z polypropylenu, který obsahuje UV stabilizátor proti stárnutí, blednutí a degradaci plastu.

3 LÍMEC 2. ÚROVNĚ IZOLACE

Spárovací hmoty mezi dlaždicemi nejsou vodotěsné a při častém používání vpustí může docházet k průsakům do vrstvy mezi základní izolací a dlažbou a tím k jejímu poškození. Límec 2. úrovně izolace umožňuje napojení izolační vrstvy nanášené přímo pod dlažbou na hrdlo vpusti.

4 NEREZOVÁ PŘÍRUBA

Nerezová příruba pojišťuje napojení vpusti na hydroizolaci stavby provedenou hydroizolační fólií.

5 ŠIROKÝ LÍMEC VPUSTI

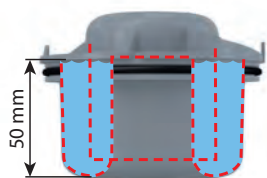
Široký límec vpusti je konstruovaný tak, aby bylo možné bezpečné napojení na hydroizolaci stavby. Žebrovaní na spodní straně límce zabezpečuje stabilní usazení v podkladovém materiálu.

6 TĚLO VPUSTI

Těla vpustí jsou vyrobená z polypropylenu, který je odolný proti mechanickému, chemickému a teplotnímu poškození do 95 °C. Napojení je na odpadní trubku o průměru 75 mm nebo 50 mm. Stavební výška je 79 mm, u snížené vpusti 66 mm.

7 ZÁPACHOVÁ UZÁVĚRA

Volba zápachové uzávěry je závislá na předpokládaném využívání vpusti. Můžeme vybírat ze tří základních druhů: vodní, kombinovaná a suchá.



Vodní zápachová uzávěra

Vodní zápachová uzávěra APV0010 je určená pro prostory, kde se předpokládá časté využívání spojené s pravidelným odtokem vody do vpusti. Výška hladiny vodního sloupce v uzávěře je 50 mm, což odpovídá normě ČSN EN 1253. Průtok vody je 46 l/min.



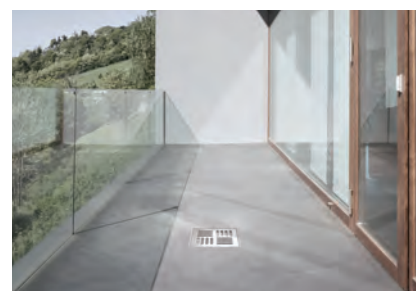
Kombinovaná zápachová uzávěra SMART

Kombinovaná zápachová uzávěra SMART APV0020 se instaluje v koupelnách nebo v místnostech, kde se neočekává pravidelné využití vpusti, a proto dochází k jejímu vysychání (technické prostory). Vpust má bezpečnostní funkci proti vyplavení. Mechanická zpětná klapka zabraňuje pronikání zápachu a vzedmuté vody z kanalizace. Průtok je 37 l/min.



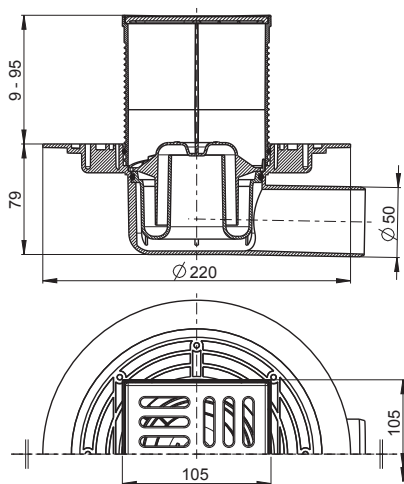
Suchá zápachová uzávěra

Suchá zápachová uzávěra APV0030 je určená pro venkovní prostory. Mechanická klapka zabraňuje pronikání zápachu z kanalizace. Průtok je 62 l/min.



APV101

Podlahová vpust 105 × 105/50 boční,
mřížka mosaz-chrom, vodní zápachová uzávěra

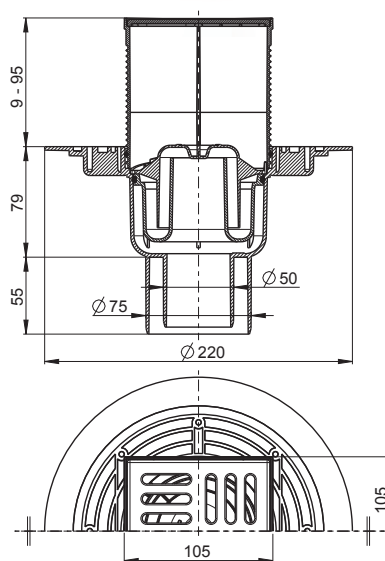


Připojení	DN 50; boční; k HT napojení
Zápachová uzávěra	vodní zápachová uzávěra : výška vodního sloupce 50 mm
Průtok	vodní zápachová uzávěra = 46 l/min
Hydroizolace	izolační límec : dostatečně široký pro spolehlivé napojení těla vpusti na hydroizolaci stavby; bez vnitřní hrany – možnost odvedení zbytkové vlhkosti mezi dlažbou a hydroizolací do těla vpusti
Materiál	PP – polypropylen plněný maskem – odolný proti mechanickému, chemickému a teplotnímu poškození do 95 °C
Vtok	rámeček 105×105 mm; mřížka 102×102 mm z 5mm pochromované mosazi; výškově upravitelné hrdlo 9–95 mm; drážky pro odvod zbytkové vlhkosti
Třída zatížení	K3 = max. 300 kg
Normy	ČSN EN 1253
Doporučeno pro	koupelny; technické prostory
V balení	ochranný kryt pro tělo vpusti
Karton	balení 8 ks; rozměr 780×245×475 mm; hmotnost 8,2 kg



APV201

Podlahová vpust 105 × 105/50/75 přímá,
mřížka mosaz-chrom, vodní zápachová uzávěra



Připojení	DN 75 a DN 50; přímé; k HT napojení
Zápachová uzávěra	vodní zápachová uzávěra : výška vodního sloupce 50 mm
Průtok	vodní zápachová uzávěra = 46 l/min
Hydroizolace	izolační límec : dostatečně široký pro spolehlivé napojení těla vpusti na hydroizolaci stavby; bez vnitřní hrany – možnost odvedení zbytkové vlhkosti mezi dlažbou a hydroizolací do těla vpusti
Materiál	PP – polypropylen plněný maskem – odolný proti mechanickému, chemickému a teplotnímu poškození do 95 °C
Vtok	rámeček 105×105 mm; mřížka 102×102 mm z 5mm pochromované mosazi; výškově upravitelné hrdlo 9–95 mm; drážky pro odvod zbytkové vlhkosti
Třída zatížení	K3 = max. 300 kg
Normy	ČSN EN 1253
Doporučeno pro	koupelny; technické prostory
V balení	ochranný kryt pro tělo vpusti
Karton	balení 8 ks; rozměr 780×245×475 mm; hmotnost 8,3 kg

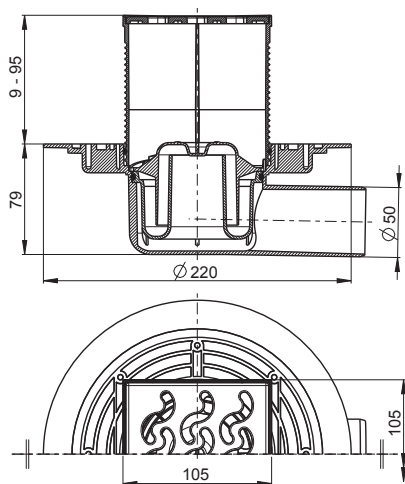


PODLAHOVÉ VPUSTI – DÍLCE



APV102

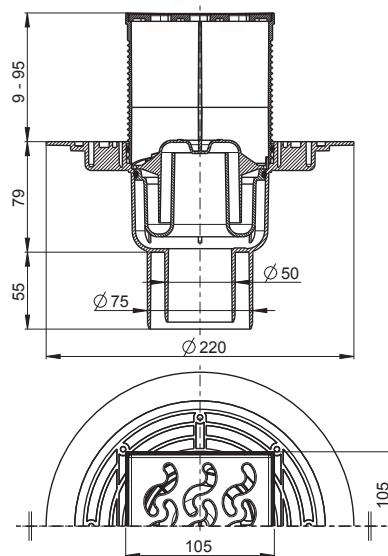
Podlahová vpust 105 × 105/50 boční,
mřížka mosaz-chrom, vodní zápachová uzávěra



Připojení	DN 50; boční; k HT napojení
Zápachová uzávěra	vodní zápachová uzávěra: výška vodního sloupce 50 mm
Průtok	vodní zápachová uzávěra = 46 l/min
Hydroizolace	izolační límec: dostatečně široký pro spolehlivé napojení těla vpusti na hydroizolaci stavby; bez vnitřní hrany – možnost odvedení zbytkové vlhkosti mezi dlažbou a hydroizolací do těla vpusti
Materiál	PP – polypropylen plněný maskem – odolný proti mechanickému, chemickému a teplotnímu poškození do 95 °C
Vtok	rámeček 105×105 mm; mřížka 102×102 mm z 5mm pochromované mosazi; výškově upravitelné hrdlo 9–95 mm; drážky pro odvod zbytkové vlhkosti
Třída zatížení	K3 = max. 300 kg
Normy	ČSN EN 1253
Doporučeno pro	koupelny; technické prostory
V balení	ochranný kryt pro tělo vpusti
Karton	balení 8 ks; rozměr 780×245×475 mm; hmotnost 8,3 kg

**APV202**

Podlahová vpust 105 × 105/50/75 přímá,
mřížka mosaz-chrom, vodní zápachová uzávěra



Připojení	DN 75 a DN 50; přímé; k HT napojení
Zápachová uzávěra	vodní zápachová uzávěra: výška vodního sloupce 50 mm
Průtok	vodní zápachová uzávěra = 46 l/min
Hydroizolace	izolační límec: dostatečně široký pro spolehlivé napojení těla vpusti na hydroizolaci stavby; bez vnitřní hrany – možnost odvedení zbytkové vlhkosti mezi dlažbou a hydroizolací do těla vpusti
Materiál	PP – polypropylen plněný maskem – odolný proti mechanickému, chemickému a teplotnímu poškození do 95 °C
Vtok	rámeček 105×105 mm; mřížka 102×102 mm z 5mm pochromované mosazi; výškově upravitelné hrdlo 9–95 mm; drážky pro odvod zbytkové vlhkosti
Třída zatížení	K3 = max. 300 kg
Normy	ČSN EN 1253
Doporučeno pro	koupelny; technické prostory
V balení	ochranný kryt pro tělo vpusti
Karton	balení 8 ks; rozměr 780×245×475 mm; hmotnost 8,4 kg



PODLAHOVÉ VPUSTI – DÍLCE



MPV002



APV0600



APV0010



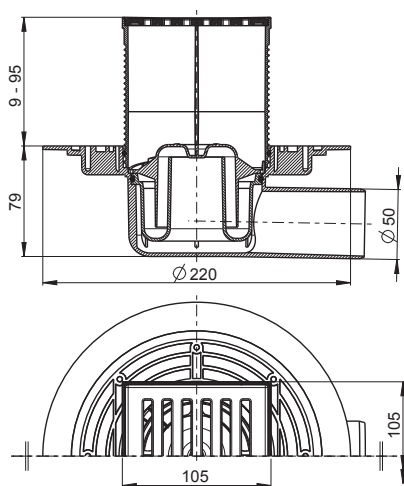
APV1000



APV2000

APV103

Podlahová vpust 105 × 105/50 boční,
mřížka mosaz-chrom, vodní zápachová uzávěra

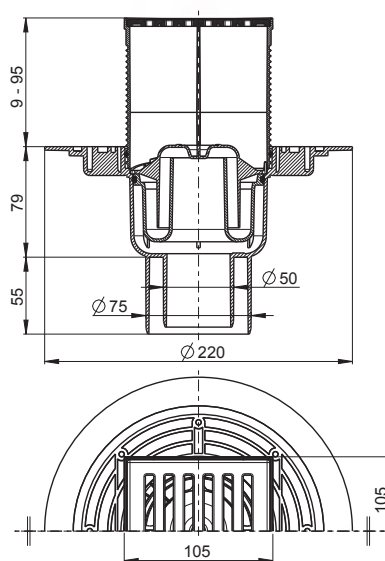


Připojení	DN 50; boční; k HT napojení
Zápachová uzávěra	vodní zápachová uzávěra: výška vodního sloupce 50 mm
Průtok	vodní zápachová uzávěra = 46 l/min
Hydroizolace	izolační límec: dostatečně široký pro spolehlivé napojení těla vpusti na hydroizolaci stavby; bez vnitřní hrany – možnost odvedení zbytkové vlhkosti mezi dlažbou a hydroizolací do těla vpusti
Materiál	PP – polypropylen plněný maskem – odolný proti mechanickému, chemickému a teplotnímu poškození do 95 °C
Vtok	rámeček 105×105 mm; mřížka 102×102 mm z 5mm pochromované mosazi; výškově upravitelné hrdlo 9–95 mm; drážky pro odvod zbytkové vlhkosti
Třída zatížení	K3 = max. 300 kg
Normy	ČSN EN 1253
Doporučeno pro	koupelny; technické prostory
V balení	ochranný kryt pro tělo vpusti
Karton	balení 8 ks; rozměr 780×245×475 mm; hmotnost 8,1 kg



APV203

Podlahová vpust 105 × 105/50/75 přímá,
mřížka mosaz-chrom, vodní zápachová uzávěra



Připojení	DN 75 a DN 50; přímé; k HT napojení
Zápachová uzávěra	vodní zápachová uzávěra: výška vodního sloupce 50 mm
Průtok	vodní zápachová uzávěra = 46 l/min
Hydroizolace	izolační límec: dostatečně široký pro spolehlivé napojení těla vpusti na hydroizolaci stavby; bez vnitřní hrany – možnost odvedení zbytkové vlhkosti mezi dlažbou a hydroizolací do těla vpusti
Materiál	PP – polypropylen plněný maskem – odolný proti mechanickému, chemickému a teplotnímu poškození do 95 °C
Vtok	rámeček 105×105 mm; mřížka 102×102 mm z 5mm pochromované mosazi; výškově upravitelné hrdlo 9–95 mm; drážky pro odvod zbytkové vlhkosti
Třída zatížení	K3 = max. 300 kg
Normy	ČSN EN 1253
Doporučeno pro	koupelny; technické prostory
V balení	ochranný kryt pro tělo vpusti
Karton	balení 8 ks; rozměr 780×245×475 mm; hmotnost 8,2 kg

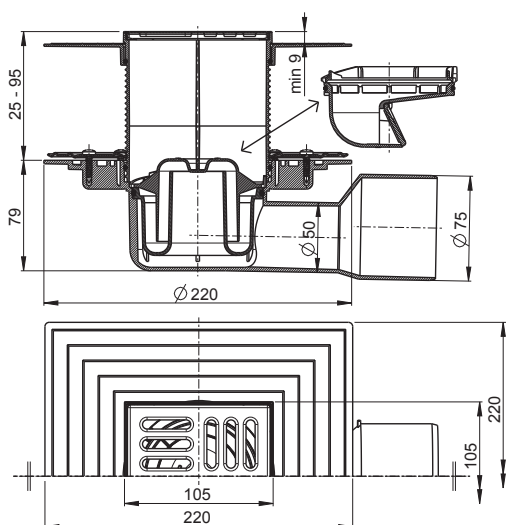


PODLAHOVÉ VPUSTI – DÍLCE



APV3344

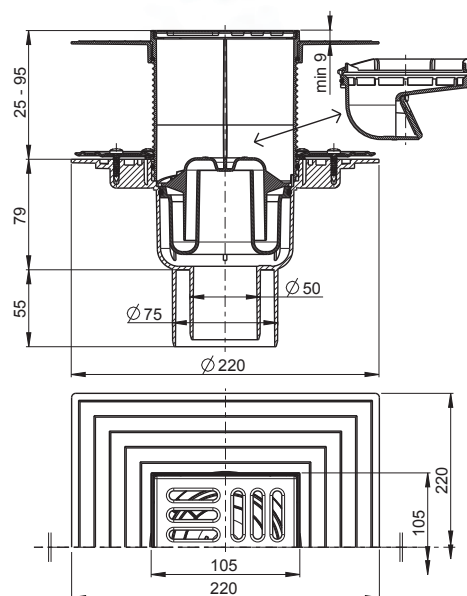
Podlahová vpust 105 × 105/50/75 boční, mřížka nerez,
nerezová příruba a límec 2. úrovně izolace,
vodní a suchá zápachová uzávěra



Připojení	DN 75 po odřiznutí DN 50; boční; k HT napojení
Zápachová uzávěra	vodní zápachová uzávěra: výška vodního sloupce 50 mm suchá zápachová uzávěra: bez vodního sloupce; s klapkou
Průtok	suchá zápachová uzávěra = 62 l/min vodní zápachová uzávěra = 46 l/min
Hydroizolace	izolační límec: dostatečně široký pro spolehlivé napojení těla vpusti na hydroizolaci stavby; bez vnitřní hrany – možnost odvedení zbytkové vlhkosti mezi dlažbou a hydroizolací do těla vpusti nerezová příruba: k dokonalé fixaci hydroizolační fólie; sada 8 vrutů pro správnou instalaci límec 2.úrovně izolace: k napojení hydroizolační vrstvy pod dlažbou k hrdlu vpusti
Materiál	PP – polypropylen plněný maskem – odolný proti mechanickému, chemickému a teplotnímu poškození do 95 °C
Vtok	rámeček 105×105 mm; mřížka 102×102 mm z nerezového plechu AISI 304; výškově upravitelné hrdlo 25–95 mm; drážky pro odvod zbytkové vlhkosti
Třída zatížení	K3 = max. 300 kg
Normy	ČSN EN 1253
Doporučeno pro	koupelny; technické prostory; venkovní prostory
V balení	ochranný kryt pro tělo vpusti
Karton	balení 8 ks; rozměr 560×380×475 mm; hmotnost 10,1 kg

**APV4344**

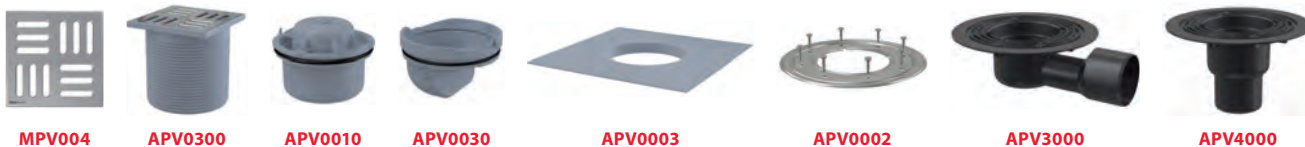
Podlahová vpust 105 × 105/50/75 přímá, mřížka nerez,
nerezová příruba a límec 2. úrovně izolace,
vodní a suchá zápachová uzávěra



Připojení	DN 75 a DN 50; přímé; k HT napojení
Zápachová uzávěra	vodní zápachová uzávěra: výška vodního sloupce 50 mm suchá zápachová uzávěra: bez vodního sloupce; s klapkou
Průtok	suchá zápachová uzávěra = 62 l/min vodní zápachová uzávěra = 46 l/min
Hydroizolace	izolační límec: dostatečně široký pro spolehlivé napojení těla vpusti na hydroizolaci stavby; bez vnitřní hrany – možnost odvedení zbytkové vlhkosti mezi dlažbou a hydroizolací do těla vpusti nerezová příruba: k dokonalé fixaci hydroizolační fólie; sada 8 vrutů pro správnou instalaci límec 2.úrovně izolace: k napojení hydroizolační vrstvy pod dlažbou k hrdlu vpusti
Materiál	PP – polypropylen plněný maskem – odolný proti mechanickému, chemickému a teplotnímu poškození do 95 °C
Vtok	rámeček 105×105 mm; mřížka 102×102 mm z nerezového plechu AISI 304; výškově upravitelné hrdlo 25–95 mm; drážky pro odvod zbytkové vlhkosti
Třída zatížení	K3 = max. 300 kg
Normy	ČSN EN 1253
Doporučeno pro	koupelny; technické prostory; venkovní prostory
V balení	ochranný kryt pro tělo vpusti
Karton	balení 8 ks; rozměr 780×245×475 mm; hmotnost 10,0 kg



PODLAHOVÉ VPUSTI – DÍLCE



MPV004

APV0300

APV0010

APV0030

APV0003

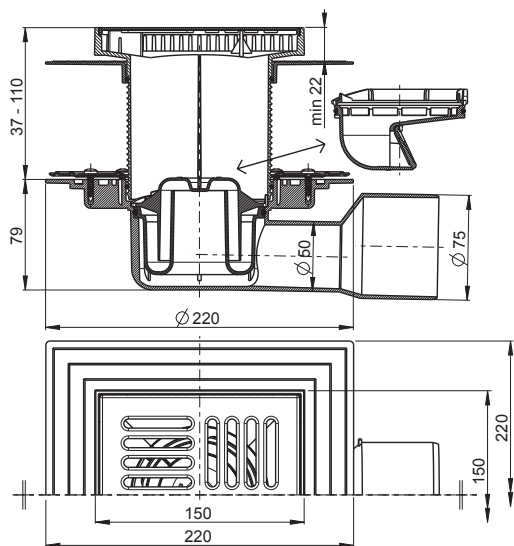
APV0002

APV3000

APV4000

APV3444

Podlahová vpust 150 × 150/50/75 boční, mřížka nerez, nerezová příruba a límec 2. úrovně izolace, vodní a suchá zápachová uzávěra

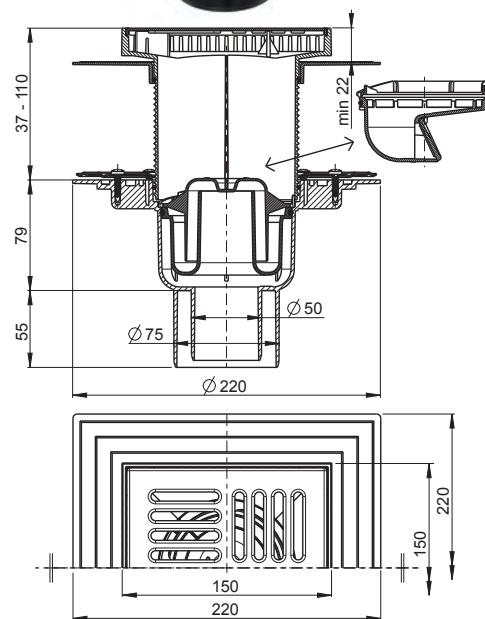
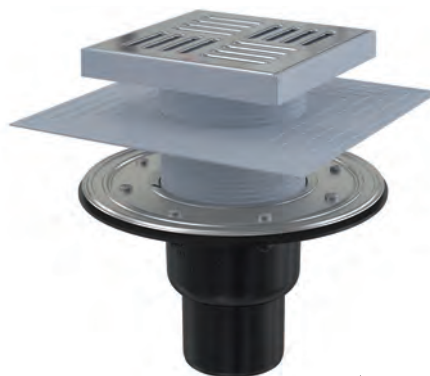


Připojení	DN 75 po odříznutí DN 50; boční; k HT napojení
Zápachová uzávěra	vodní zápachová uzávěra: výška vodního sloupce 50 mm suchá zápachová uzávěra: bez vodního sloupce; s klapkou
Průtok	suchá zápachová uzávěra = 62 l/min vodní zápachová uzávěra = 46 l/min
Hydroizolace	izolační límec: dostatečně široký pro spolehlivé napojení těla vpusti na hydroizolaci stavby; bez vnitřní hrany – možnost odvedení zbytkové vlhkosti mezi dlažbou a hydroizolací do těla vpusti nerezová příruba: k dokonalé fixaci hydroizolační fólie; sada 8 vrutů pro správnou instalaci límec 2.úrovně izolace: k napojení hydroizolační vrstvy pod dlažbou k hrdlu vpusti
Materiál	PP – polypropylen plněný maskem – odolný proti mechanickému, chemickému a teplotnímu poškození do 95 °C
Vtok	rámeček 150×150 mm; mřížka 143×143 mm z nerezového plechu AISI 304; výškově upravitelné hrdlo 37–110 mm; drážky pro odvod zbytkové vlhkosti
Třída zatížení	K3 = max. 300 kg
Normy	ČSN EN 1253
Doporučeno pro	koupelny; technické prostory; venkovní prostory
V balení	ochranný kryt pro tělo vpusti
Karton	balení 8 ks; rozměr 560×380×475 mm; hmotnost 11,6 kg



APV4444

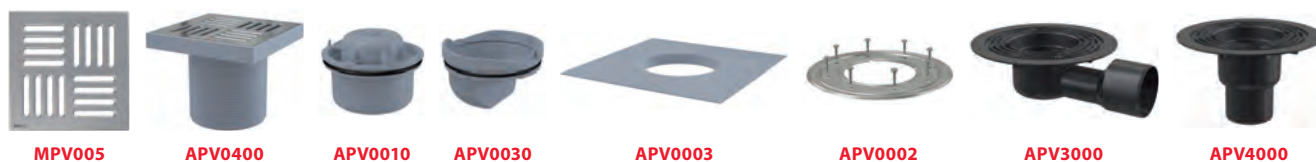
Podlahová vpust 150 × 150/50/75 přímá, mřížka nerez, nerezová příruba a límec 2. úrovně izolace, vodní a suchá zápachová uzávěra



Připojení	DN 75 a DN 50; přímé; k HT napojení
Zápachová uzávěra	vodní zápachová uzávěra: výška vodního sloupce 50 mm suchá zápachová uzávěra: bez vodního sloupce; s klapkou
Průtok	suchá zápachová uzávěra = 62 l/min vodní zápachová uzávěra = 46 l/min
Hydroizolace	izolační límec: dostatečně široký pro spolehlivé napojení těla vpusti na hydroizolaci stavby; bez vnitřní hrany – možnost odvedení zbytkové vlhkosti mezi dlažbou a hydroizolací do těla vpusti nerezová příruba: k dokonalé fixaci hydroizolační fólie; sada 8 vrutů pro správnou instalaci límec 2.úrovně izolace: k napojení hydroizolační vrstvy pod dlažbou k hrdlu vpusti
Materiál	PP – polypropylen plněný maskem – odolný proti mechanickému, chemickému a teplotnímu poškození do 95 °C
Vtok	rámeček 150×150 mm; mřížka 143×143 mm z nerezového plechu AISI 304; výškově upravitelné hrdlo 37–110 mm; drážky pro odvod zbytkové vlhkosti
Třída zatížení	K3 = max. 300 kg
Normy	ČSN EN 1253
Doporučeno pro	koupelny; technické prostory; venkovní prostory
V balení	ochranný kryt pro tělo vpusti
Karton	balení 8 ks; rozměr 780×245×475 mm; hmotnost 11,2 kg

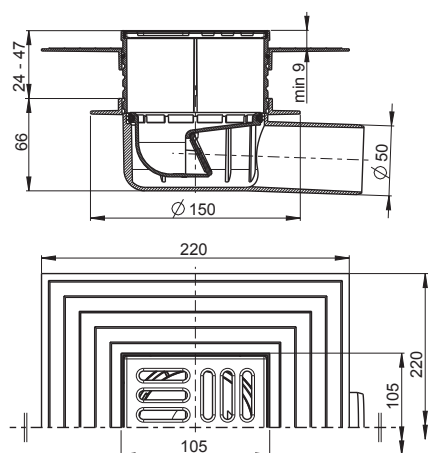


PODLAHOVÉ VPUSTI – DÍLCE



APV26C

Podlahová vpust 105 × 105/50 boční, mřížka nerez, límeč 2. úrovně izolace, suchá zápachová uzávěra

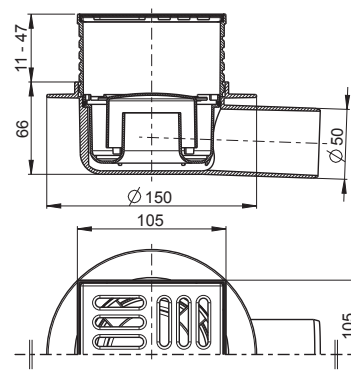
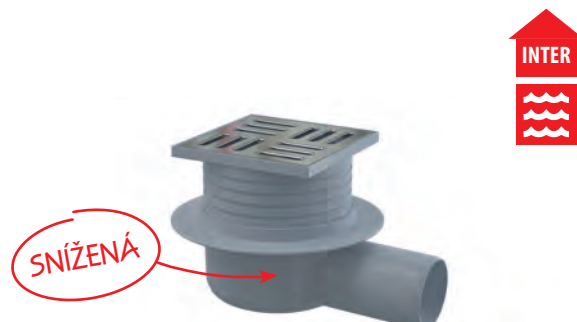


Připojení	DN 50; boční; k HT napojení
Zápachová uzávěra	suchá zápachová uzávěra: bez vodního sloupce; s klapkou
Průtok	suchá zápachová uzávěra = 62 l/min
Hydroizolace	izolační límeč: dostatečně široký pro spolehlivé napojení těla vpusti na hydroizolaci stavby; s vnitřní hranou límeč 2.úrovně izolace: k napojení hydroizolační vrstvy pod dlažbou k hrdlu vpusti
Materiál	PP – polypropylen plněný masktem – odolný proti mechanickému, chemickému a teplotnímu poškození do 95 °C; ABS
Vtok	rámeček 105×105 mm; mřížka 102×102 mm z nerezového plechu AISI 304; výškově upravitelné hrdlo 24–47 mm
Třída zatížení	K3 = max. 300 kg
Normy	ČSN EN 1253
Doporučeno pro	venkovní prostory
Karton	balení 8 ks; rozměr 780×245×475 mm; hmotnost 5,2 kg



APV26

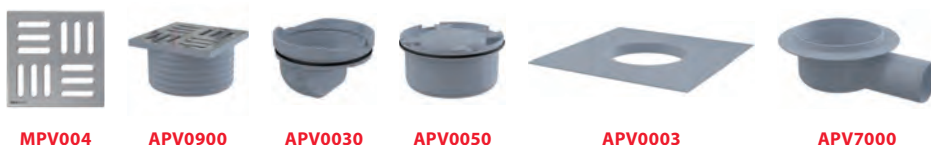
Podlahová vpust 105 × 105/50 boční, mřížka nerez, vodní zápachová uzávěra



Připojení	DN 50; boční; k HT napojení
Zápachová uzávěra	vodní zápachová uzávěra: výška vodního sloupce 25 mm
Průtok	vodní zápachová uzávěra = 31 l/min
Hydroizolace	izolační límeč: dostatečně široký pro spolehlivé napojení těla vpusti na hydroizolaci stavby; s vnitřní hranou
Materiál	ABS
Vtok	rámeček 105×105 mm; mřížka 102×102 mm z nerezového plechu AISI 304; výškově upravitelné hrdlo 11–47 mm
Třída zatížení	K3 = max. 300 kg
Normy	ČSN EN 1253
Doporučeno pro	koupelny; technické prostory
Karton	balení 25 ks; rozměr 590×390×430 mm; hmotnost 9,7 kg



PODLAHOVÉ VPUSTI – DÍLCE



MPV004

APV0900

APV0030

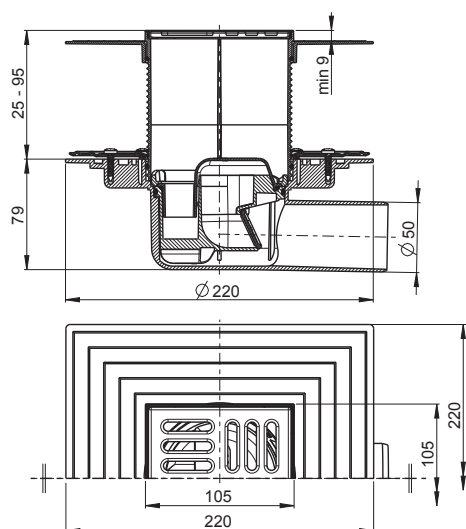
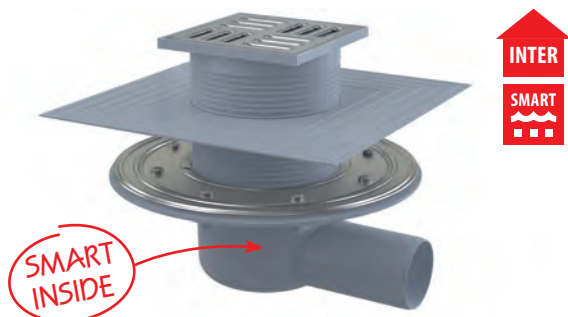
APV0050

APV0003

APV7000

APV1324

Podlahová vpust 105 × 105/50 boční, mřížka nerez, nerezová příruba a límeč 2. úrovně izolace, kombinovaná zápachová uzávěra **SMART**

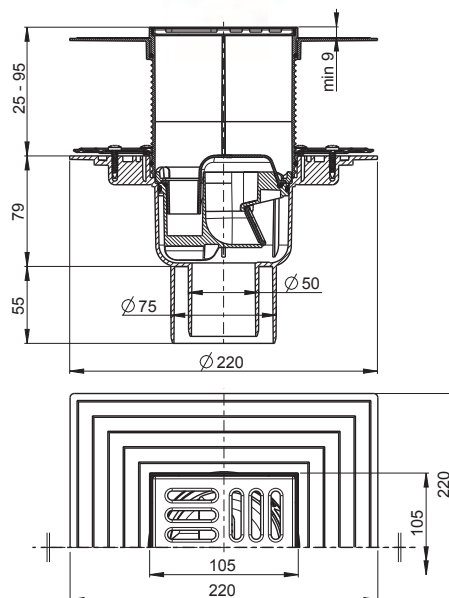
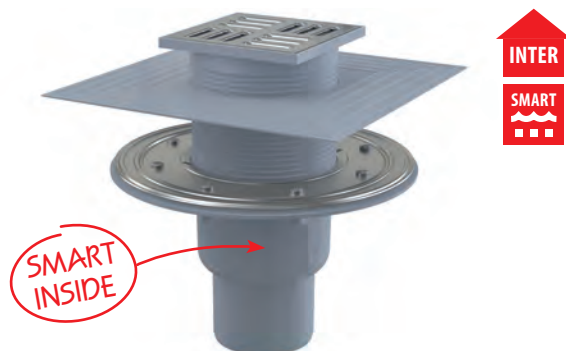


Připojení	DN 50; boční; k HT napojení
Zápachová uzávěra	kombinovaná zápachová uzávěra SMART: výška vodního sloupce 30 mm; s klapkou
Průtok	kombinovaná zápachová uzávěra SMART = 37 l/min
Hydroizolace	izolační límeč: dostatečně široký pro spolehlivé napojení těla vpusti na hydroizolaci stavby; bez vnitřní hrany – možnost odvedení zbytkové vlhkosti mezi dlažbou a hydroizolací do těla vpusti nerezová příruba: k dokonalé fixaci hydroizolační fólie; sada 8 vrutů pro správnou instalaci límeč 2.úrovně izolace: k napojení hydroizolační vrstvy pod dlažbou k hrdlu vpusti
Materiál	PP – polypropylen plněný maskem – odolný proti mechanickému, chemickému a teplotnímu poškození do 95 °C
Vtok	rámeček 105×105 mm; mřížka 102×102 mm z nerezového plechu AISI 304; výškově upravitelné hrdlo 25–95 mm; drážky pro odvod zbytkové vlhkosti
Třída zatížení	K3 = max. 300 kg
Normy	ČSN EN 1253
Doporučeno pro	koupelny; technické prostory
V balení	ochranný kryt pro tělo vpusti
Karton	balení 8 ks; rozměr 560×380×475 mm; hmotnost 9,6 kg



APV2324

Podlahová vpust 105 × 105/50/75 přímá, mřížka nerez, nerezová příruba a límeč 2. úrovně izolace, kombinovaná zápachová uzávěra **SMART**



Připojení	DN 75 a DN 50; přímé; k HT napojení
Zápachová uzávěra	kombinovaná zápachová uzávěra SMART: výška vodního sloupce 30 mm; s klapkou
Průtok	kombinovaná zápachová uzávěra SMART = 37 l/min
Hydroizolace	izolační límeč: dostatečně široký pro spolehlivé napojení těla vpusti na hydroizolaci stavby; bez vnitřní hrany – možnost odvedení zbytkové vlhkosti mezi dlažbou a hydroizolací do těla vpusti nerezová příruba: k dokonalé fixaci hydroizolační fólie; sada 8 vrutů pro správnou instalaci límeč 2.úrovně izolace: k napojení hydroizolační vrstvy pod dlažbou k hrdlu vpusti
Materiál	PP – polypropylen plněný maskem – odolný proti mechanickému, chemickému a teplotnímu poškození do 95 °C
Vtok	rámeček 105×105 mm; mřížka 102×102 mm z nerezového plechu AISI 304; výškově upravitelné hrdlo 25–95 mm; drážky pro odvod zbytkové vlhkosti
Třída zatížení	K3 = max. 300 kg
Normy	ČSN EN 1253
Doporučeno pro	koupelny; technické prostory
V balení	ochranný kryt pro tělo vpusti
Karton	balení 8 ks; rozměr 780×245×475 mm; hmotnost 9,4 kg

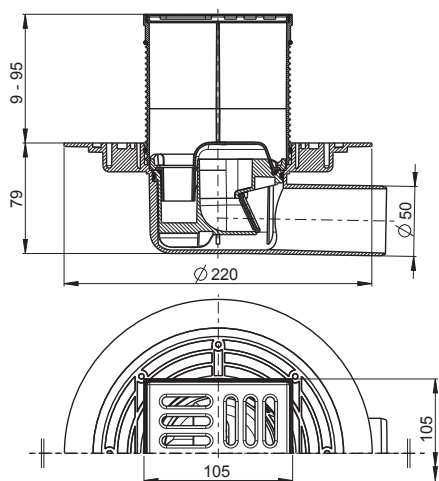
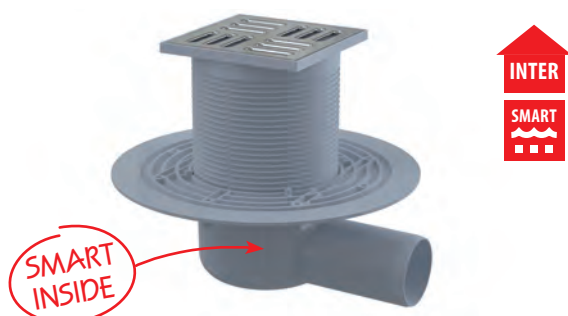


PODLAHOVÉ VPUSTI – DÍLCE



APV1321

Podlahová vpust 105 × 105/50 boční, mřížka nerez,
kombinovaná zápachová uzávěra **SMART**

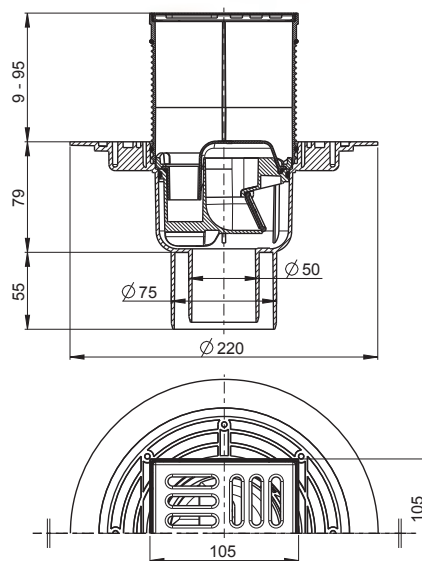
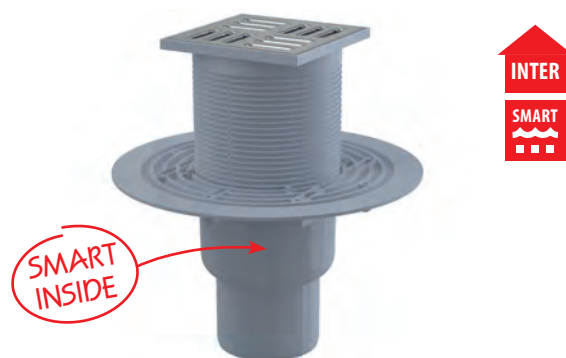


Připojení	DN 50; boční; k HT napojení
Zápachová uzávěra	kombinovaná zápachová uzávěra SMART : výška vodního sloupce 30 mm; s klapkou
Průtok	kombinovaná zápachová uzávěra SMART = 37 l/min
Hydroizolace	izolační límec : dostatečně široký pro spolehlivé napojení těla vpusti na hydroizolaci stavby; bez vnitřní hrany – možnost odvedení zbytkové vlhkosti mezi dlažbou a hydroizolací do těla vpusti
Materiál	PP – polypropylen plněný maskem – odolný proti mechanickému, chemickému a teplotnímu poškození do 95 °C
Vtok	rámeček 105×105 mm; mřížka 102×102 mm z nerezového plechu AISI 304; výškově upravitelné hrdlo 9–95 mm; drážky pro odvod zbytkové vlhkosti
Třída zatížení	K3 = max. 300 kg
Normy	ČSN EN 1253
Doporučeno pro	koupelny; technické prostory
V balení	ochranný kryt pro tělo vpusti
Karton	balení 8 ks; rozměr 780×245×475 mm; hmotnost 6,6 kg



APV2321

Podlahová vpust 105 × 105/50/75 přímá, mřížka nerez,
kombinovaná zápachová uzávěra **SMART**



Připojení	DN 75 a DN 50; přímé; k HT napojení
Zápachová uzávěra	kombinovaná zápachová uzávěra SMART : výška vodního sloupce 30 mm; s klapkou
Průtok	kombinovaná zápachová uzávěra SMART = 37 l/min
Hydroizolace	izolační límec : dostatečně široký pro spolehlivé napojení těla vpusti na hydroizolaci stavby; bez vnitřní hrany – možnost odvedení zbytkové vlhkosti mezi dlažbou a hydroizolací do těla vpusti
Materiál	PP – polypropylen plněný maskem – odolný proti mechanickému, chemickému a teplotnímu poškození do 95 °C
Vtok	rámeček 105×105 mm; mřížka 102×102 mm z nerezového plechu AISI 304; výškově upravitelné hrdlo 9–95 mm; drážky pro odvod zbytkové vlhkosti
Třída zatížení	K3 = max. 300 kg
Normy	ČSN EN 1253
Doporučeno pro	koupelny; technické prostory
V balení	ochranný kryt pro tělo vpusti
Karton	balení 8 ks; rozměr 780×245×475 mm; hmotnost 6,7 kg



PODLAHOVÉ VPUSTI – DÍLCE



MPV004

APV0300

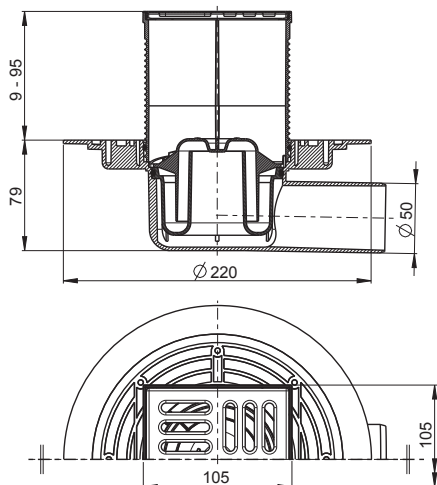
APV0020

APV1000

APV2000

APV1311

Podlahová vpust 105 × 105/50 boční, mřížka nerez,
vodní zápachová uzávěra

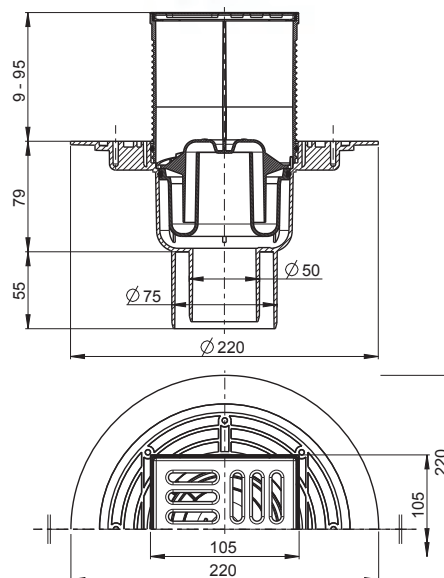


Připojení	DN 50; boční; k HT napojení
Zápachová uzávěra	vodní zápachová uzávěra: výška vodního sloupce 50 mm
Průtok	vodní zápachová uzávěra = 46 l/min
Hydroizolace	izolační límec: dostatečně široký pro spolehlivé napojení těla vpusti na hydroizolaci stavby; bez vnitřní hrany – možnost odvedení zbytkové vlhkosti mezi dlažbou a hydroizolací do těla vpusti
Materiál	PP – polypropylen plněný maskem – odolný proti mechanickému, chemickému a teplotnímu poškození do 95 °C
Vtok	rámeček 105×105 mm; mřížka 102×102 mm z nerezového plechu AISI 304; výškově upravitelné hrdlo 9–95 mm; drážky pro odvod zbytkové vlhkosti
Třída zatížení	K3 = max. 300 kg
Normy	ČSN EN 1253
Doporučeno pro	koupelny; technické prostory
V balení	ochranný kryt pro tělo vpusti
Karton	balení 8 ks; rozměr 780×245×475 mm; hmotnost 6,6 kg



APV2311

Podlahová vpust 105 × 105/50/75 přímá, mřížka nerez,
vodní zápachová uzávěra



Připojení	DN 75 a DN 50; přímé; k HT napojení
Zápachová uzávěra	vodní zápachová uzávěra: výška vodního sloupce 50 mm
Průtok	vodní zápachová uzávěra = 46 l/min
Hydroizolace	izolační límec: dostatečně široký pro spolehlivé napojení těla vpusti na hydroizolaci stavby; bez vnitřní hrany – možnost odvedení zbytkové vlhkosti mezi dlažbou a hydroizolací do těla vpusti
Materiál	PP – polypropylen plněný maskem – odolný proti mechanickému, chemickému a teplotnímu poškození do 95 °C
Vtok	rámeček 105×105 mm; mřížka 102×102 mm z nerezového plechu AISI 304; výškově upravitelné hrdlo 9–95 mm; drážky pro odvod zbytkové vlhkosti
Třída zatížení	K3 = max. 300 kg
Normy	ČSN EN 1253
Doporučeno pro	koupelny; technické prostory
V balení	ochranný kryt pro tělo vpusti
Karton	balení 8 ks; rozměr 780×245×475 mm; hmotnost 6,7 kg

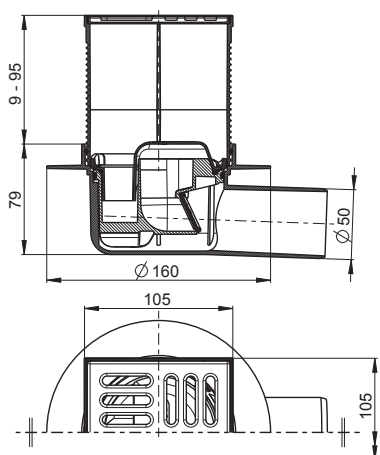
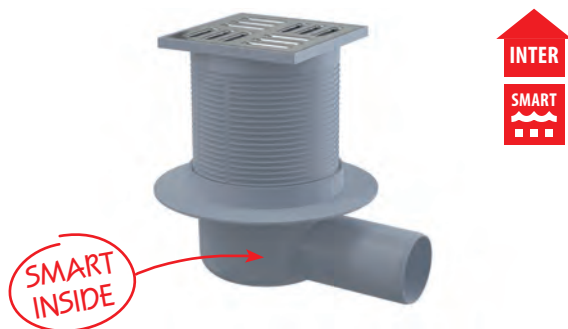


PODLAHOVÉ VPUSTI – DÍLCE



APV31

Podlahová vpust 105 × 105/50 boční, mřížka nerez,
kombinovaná zápachová uzávěra **SMART**

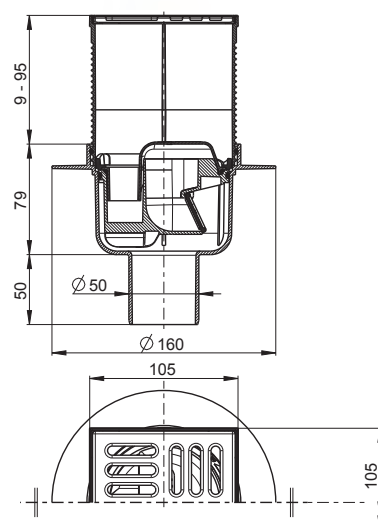
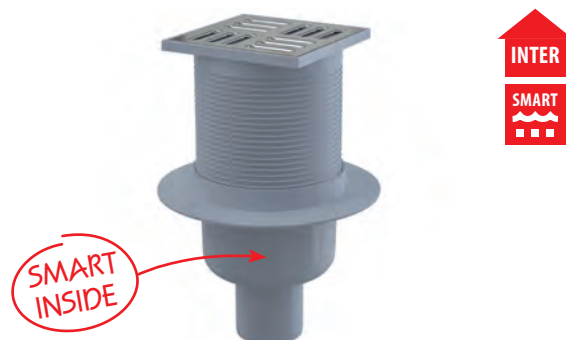


Připojení	DN 50; boční; k HT napojení
Zápachová uzávěra	kombinovaná zápachová uzávěra SMART: výška vodního sloupce 30 mm; s klapkou
Průtok	kombinovaná zápachová uzávěra SMART = 37 l/min
Hydroizolace	izolační límeč: dostatečně široký pro spolehlivé napojení těla vpusti na hydroizolaci stavby; s vnitřní hranou
Materiál	PP – polypropylen plněný maskem – odolný proti mechanickému, chemickému a teplotnímu poškození do 95 °C; ABS
Vtok	rámeček 105×105 mm; mřížka 102×102 mm z nerezového plechu AISI 304; výškově upravitelné hrdlo 9–95 mm; drážky pro odvod zbytkové vlhkosti
Třída zatížení	K3 = max. 300 kg
Normy	ČSN EN 1253
Doporučeno pro	koupelny; technické prostory
Karton	balení 20 ks; rozměr 590×390×430 mm; hmotnost 9,4 kg



APV32

Podlahová vpust 105 × 105/50 přímá, mřížka nerez,
kombinovaná zápachová uzávěra **SMART**



Připojení	DN 50; přímé; k HT napojení
Zápachová uzávěra	kombinovaná zápachová uzávěra SMART: výška vodního sloupce 30 mm; s klapkou
Průtok	kombinovaná zápachová uzávěra SMART = 37 l/min
Hydroizolace	izolační límeč: dostatečně široký pro spolehlivé napojení těla vpusti na hydroizolaci stavby; s vnitřní hranou
Materiál	PP – polypropylen plněný maskem – odolný proti mechanickému, chemickému a teplotnímu poškození do 95 °C; ABS
Vtok	rámeček 105×105 mm; mřížka 102×102 mm z nerezového plechu AISI 304; výškově upravitelné hrdlo 9–95 mm; drážky pro odvod zbytkové vlhkosti
Třída zatížení	K3 = max. 300 kg
Normy	ČSN EN 1253
Doporučeno pro	koupelny; technické prostory
Karton	balení 20 ks; rozměr 590×390×430 mm; hmotnost 9,2 kg



PODLAHOVÉ VPUSTI – DÍLCE



MPV004

APV0300

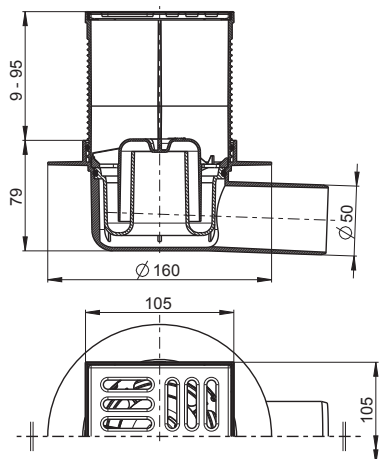
APV0020

APV5000

APV6000

APV1

Podlahová vpust 105 × 105/50 boční, mřížka nerez,
vodní zápachová uzávěra

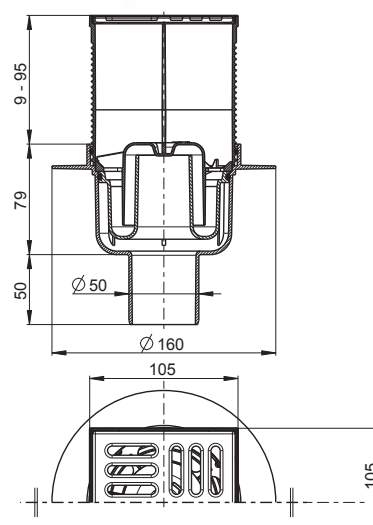


Připojení	DN 50; boční; k HT napojení
Zápachová uzávěra	vodní zápachová uzávěra : výška vodního sloupce 50 mm
Průtok	vodní zápachová uzávěra = 46 l/min
Hydroizolace	izolační límeč : dostatečně široký pro spolehlivé napojení těla vpusti na hydroizolaci stavby; s vnitřní hranou
Materiál	PP – polypropylen plněný maskem – odolný proti mechanickému, chemickému a teplotnímu poškození do 95 °C; ABS
Vtok	rámeček 105×105 mm; mřížka 102×102 mm z nerezového plechu AISI 304; výškově upravitelné hrdlo 9–95 mm; drážky pro odvod zbytkové vlhkosti
Třída zatížení	K3 = max. 300 kg
Normy	ČSN EN 1253
Doporučeno pro	koupelny; technické prostory
Karton	balení 20 ks; rozměr 590×390×430 mm; hmotnost 9,2 kg



APV2

Podlahová vpust 105 × 105/50 přímá, mřížka nerez,
vodní zápachová uzávěra



Připojení	DN 50; přímé; k HT napojení
Zápachová uzávěra	vodní zápachová uzávěra : výška vodního sloupce 50 mm
Průtok	vodní zápachová uzávěra = 46 l/min
Hydroizolace	izolační límeč : dostatečně široký pro spolehlivé napojení těla vpusti na hydroizolaci stavby; s vnitřní hranou
Materiál	PP – polypropylen plněný maskem – odolný proti mechanickému, chemickému a teplotnímu poškození do 95 °C; ABS
Vtok	rámeček 105×105 mm; mřížka 102×102 mm z nerezového plechu AISI 304; výškově upravitelné hrdlo 9–95 mm; drážky pro odvod zbytkové vlhkosti
Třída zatížení	K3 = max. 300 kg
Normy	ČSN EN 1253
Doporučeno pro	koupelny; technické prostory
Karton	balení 20 ks; rozměr 590×390×430 mm; hmotnost 9,0 kg

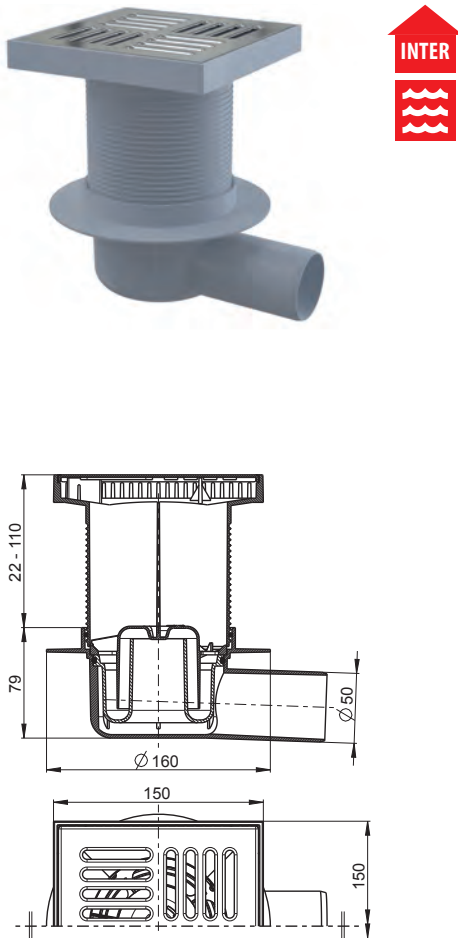


PODLAHOVÉ VPUSTI – DÍLCE



APV5411

Podlahová vpust 150 × 150/50 boční, mřížka nerez,
vodní zápachová uzávěra

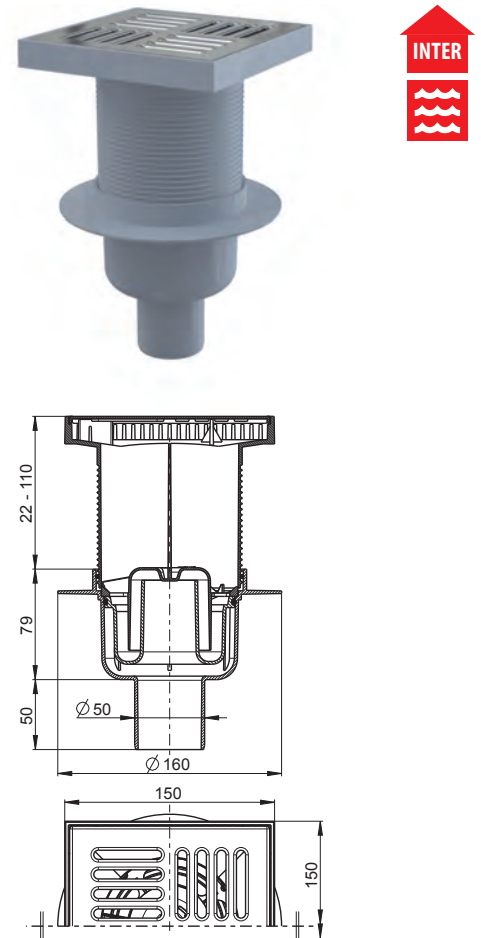


Připojení	DN 50; boční; k HT napojení
Zápachová uzávěra	vodní zápachová uzávěra: výška vodního sloupce 50 mm
Průtok	vodní zápachová uzávěra = 46 l/min
Hydroizolace	izolační límeč: dostatečně široký pro spolehlivé napojení těla vpusti na hydroizolaci stavby; s vnitřní hranou
Materiál	PP – polypropylen plněný maskem – odolný proti mechanickému, chemickému a teplotnímu poškození do 95 °C; ABS
Vtok	rámeček 150×150 mm; mřížka 143×143 mm z nerezového plechu AISI 304; výškově upravitelné hrdlo 22–110 mm; drážky pro odvod zbytkové vlhkosti
Třída zatížení	K3 = max. 300 kg
Normy	ČSN EN 1253
Doporučeno pro	koupelny; technické prostory
Karton	balení 15 ks; rozměr 590×390×430 mm; hmotnost 9,8 kg



APV6411

Podlahová vpust 150 × 150/50 přímá, mřížka nerez,
vodní zápachová uzávěra



Připojení	DN 50; přímé; k HT napojení
Zápachová uzávěra	vodní zápachová uzávěra: výška vodního sloupce 50 mm
Průtok	vodní zápachová uzávěra = 46 l/min
Hydroizolace	izolační límeč: dostatečně široký pro spolehlivé napojení těla vpusti na hydroizolaci stavby; s vnitřní hranou
Materiál	PP – polypropylen plněný maskem – odolný proti mechanickému, chemickému a teplotnímu poškození do 95 °C; ABS
Vtok	rámeček 150×150 mm; mřížka 143×143 mm z nerezového plechu AISI 304; výškově upravitelné hrdlo 22–110 mm; drážky pro odvod zbytkové vlhkosti
Třída zatížení	K3 = max. 300 kg
Normy	ČSN EN 1253
Doporučeno pro	koupelny; technické prostory
Karton	balení 15 ks; rozměr 590×390×430 mm; hmotnost 9,7 kg



PODLAHOVÉ VPUSTI – DÍLCE



MPV005

APV0400

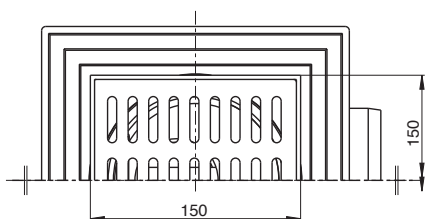
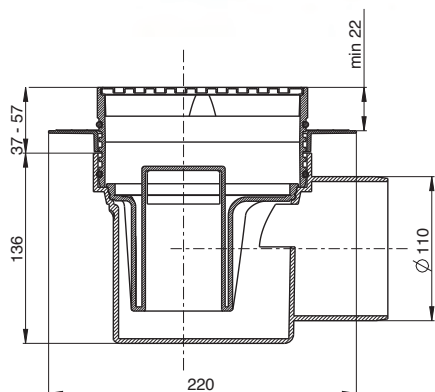
APV0010

APV5000

APV6000

APV12

Podlahová vpust 150 × 150/110 boční, mřížka nerez,
límeč 2. úrovně izolace, vodní zápachová uzávěra

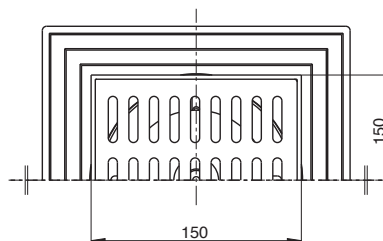
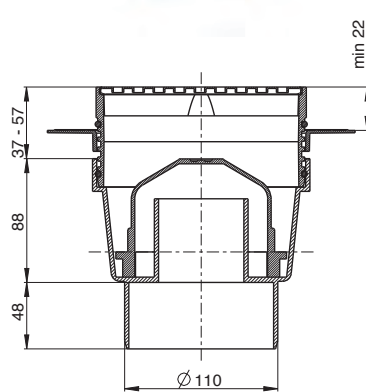


Připojení	DN 110; boční; k HT napojení
Zápachová uzávěra	vodní zápachová uzávěra : výška vodního sloupce 45 mm
Průtok	vodní zápachová uzávěra = 48 l/min
Hydroizolace	límeč 2.úrovně izolace : k napojení hydroizolační vrstvy pod dlažbou k hrdlu vpusti
Materiál	PP – polypropylen – odolný proti mechanickému, chemickému a teplotnímu poškození do 95 °C
Vtok	rámeček 150×150 mm; mřížka 145×145 mm z nerezového plechu AISI 304; výškově upravitelné hrdlo 37–57 mm
Normy	ČSN EN 1253
Doporučeno pro	koupelny; technické prostory
Karton	balení 8 ks; rozměr 780×245×475 mm; hmotnost 8,3 kg



APV13

Podlahová vpust 150 × 150/110 přímá, mřížka nerez,
límeč 2. úrovně izolace, vodní zápachová uzávěra

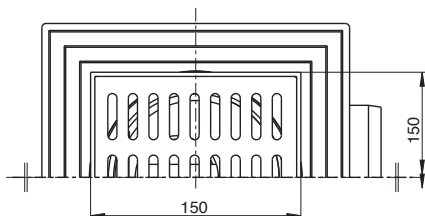
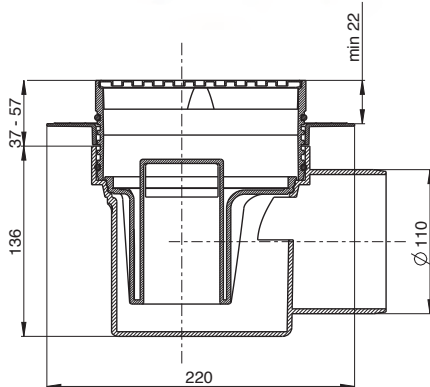


Připojení	DN 110; přímé; k HT napojení
Zápachová uzávěra	vodní zápachová uzávěra : výška vodního sloupce 38 mm
Průtok	vodní zápachová uzávěra = 48 l/min
Hydroizolace	límeč 2.úrovně izolace : k napojení hydroizolační vrstvy pod dlažbou k hrdlu vpusti
Materiál	PP – polypropylen – odolný proti mechanickému, chemickému a teplotnímu poškození do 95 °C
Vtok	rámeček 150×150 mm; mřížka 145×145 mm z nerezového plechu AISI 304; výškově upravitelné hrdlo 37–57 mm
Normy	ČSN EN 1253
Doporučeno pro	koupelny; technické prostory
Karton	balení 8 ks; rozměr 780×245×475 mm; hmotnost 6,8 kg



APV12C

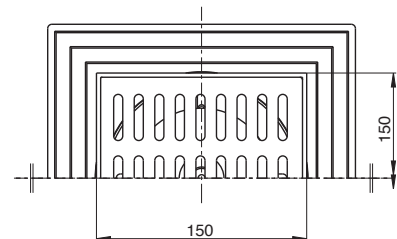
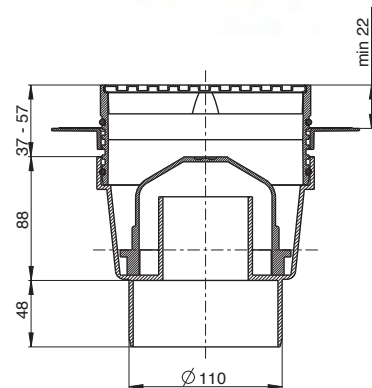
Podlahová vpust 150 × 150/110 boční, mřížka nerez,
límeč 2. úrovně izolace, vodní zápachová uzávěra



Připojení	DN 110; boční; k HT napojení
Zápachová uzávěra	vodní zápachová uzávěra: výška vodního sloupce 45 mm
Průtok	vodní zápachová uzávěra = 48 l/min
Hydroizolace	límeč 2.úrovně izolace: k napojení hydroizolační vrstvy pod dlažbou k hrdlu vpusti
Materiál	PP – polypropylen – odolný proti mechanickému, chemickému a teplotnímu poškození do 95 °C
Vtok	rámeček 150×150 mm; mřížka 145×145 mm z nerezového plechu AISI 304; výškově upravitelné hrdlo 37–57 mm
Normy	ČSN EN 1253
Doporučeno pro	koupelny; technické prostory
Karton	balení 8 ks; rozměr 780×245×475 mm; hmotnost 8,3 kg

**APV13C**

Podlahová vpust 150 × 150/110 přímá, mřížka nerez,
límeč 2. úrovně izolace, vodní zápachová uzávěra

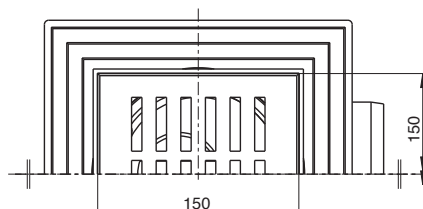
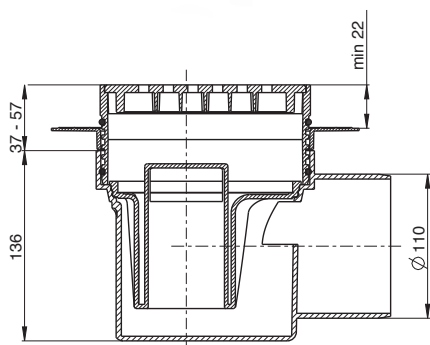


Připojení	DN 110; přímé; k HT napojení
Zápachová uzávěra	vodní zápachová uzávěra: výška vodního sloupce 38 mm
Průtok	vodní zápachová uzávěra = 48 l/min
Hydroizolace	límeč 2.úrovně izolace: k napojení hydroizolační vrstvy pod dlažbou k hrdlu vpusti
Materiál	PP – polypropylen – odolný proti mechanickému, chemickému a teplotnímu poškození do 95 °C
Vtok	rámeček 150×150 mm; mřížka 145×145 mm z nerezového plechu AISI 304; výškově upravitelné hrdlo 37–57 mm
Normy	ČSN EN 1253
Doporučeno pro	koupelny; technické prostory
Karton	balení 8 ks; rozměr 780×245×475 mm; hmotnost 6,8 kg



APV10

Podlahová vpust 150 × 150/110 boční, mřížka šedá, límeč 2. úrovně izolace, vodní zápachová uzávěra

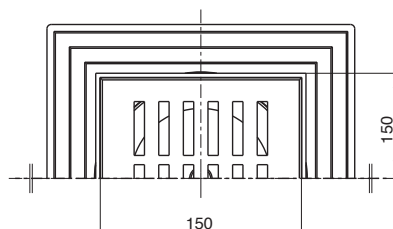
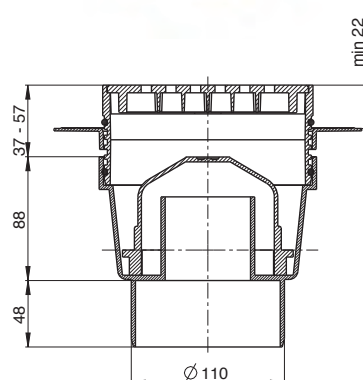


Připojení	DN 110; boční; k HT napojení
Zápachová uzávěra	vodní zápachová uzávěra : výška vodního sloupce 45 mm
Průtok	vodní zápachová uzávěra = 48 l/min
Hydroizolace	límeč 2.úrovně izolace : k napojení hydroizolační vrstvy pod dlažbou k hrdlu vpusti
Materiál	PP – polypropylen – odolný proti mechanickému, chemickému a teplotnímu poškození do 95 °C
Vtok	rámeček 150×150 mm; mřížka 145×145 mm z polypropylenu; výškově upravitelné hrdlo 37–57 mm
Normy	ČSN EN 1253
Doporučeno pro	koupelny; technické prostory
Karton	balení 8 ks; rozměr 780×245×475 mm; hmotnost 8,4 kg



APV11

Podlahová vpust 150 × 150/110 přímá, mřížka šedá, límeč 2. úrovně izolace, vodní zápachová uzávěra

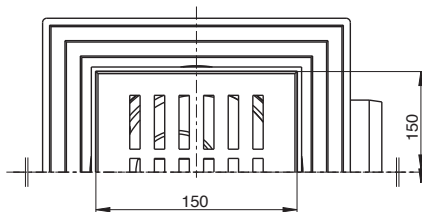
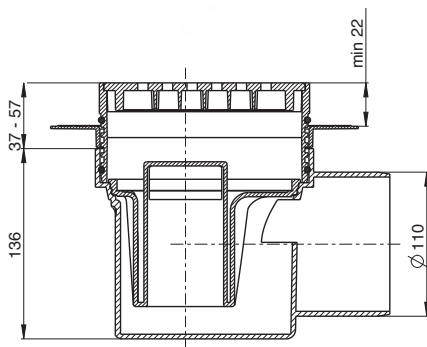


Připojení	DN 110; přímé; k HT napojení
Zápachová uzávěra	vodní zápachová uzávěra : výška vodního sloupce 38 mm
Průtok	vodní zápachová uzávěra = 48 l/min
Hydroizolace	límeč 2.úrovně izolace : k napojení hydroizolační vrstvy pod dlažbou k hrdlu vpusti
Materiál	PP – polypropylen – odolný proti mechanickému, chemickému a teplotnímu poškození do 95 °C
Vtok	rámeček 150×150 mm; mřížka 145×145 mm z polypropylenu; výškově upravitelné hrdlo 37–57 mm
Normy	ČSN EN 1253
Doporučeno pro	koupelny; technické prostory
Karton	balení 8 ks; rozměr 780×245×475 mm; hmotnost 6,9 kg



APV10C

Podlahová vpust 150 × 150/110 boční, mřížka černá, límec 2. úrovně izolace, vodní zápachová uzávěra

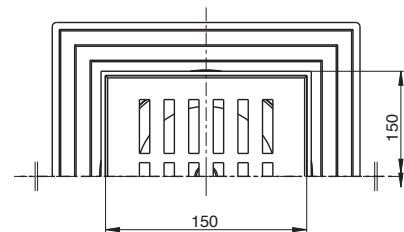
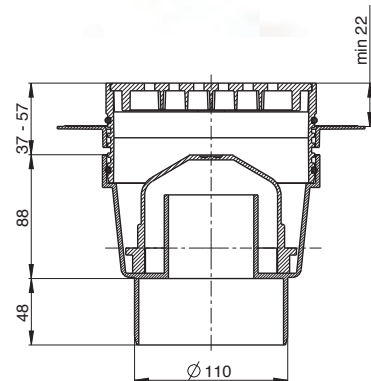


Připojení	DN 110; boční; k HT napojení
Zápachová uzávěra	vodní zápachová uzávěra: výška vodního sloupce 45 mm
Průtok	vodní zápachová uzávěra = 48 l/min
Hydroizolace	límec 2.úrovně izolace: k napojení hydroizolační vrstvy pod dlažbou k hrdlu vpusti
Materiál	PP – polypropylen – odolný proti mechanickému, chemickému a teplotnímu poškození do 95 °C
Vtok	rámeček 150×150 mm; mřížka 145×145 mm z polypropylenů; výškově upravitelné hrdlo 37–57 mm
Normy	ČSN EN 1253
Doporučeno pro	koupelny; technické prostory
Karton	balení 8 ks; rozměr 780×245×475 mm; hmotnost 8,4 kg



APV11C

Podlahová vpust 150 × 150/110 přímá, mřížka černá, límec 2. úrovně izolace, vodní zápachová uzávěra

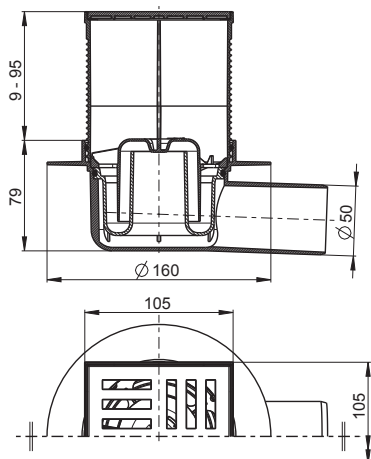


Připojení	DN 110; přímé; k HT napojení
Zápachová uzávěra	vodní zápachová uzávěra: výška vodního sloupce 38 mm
Průtok	vodní zápachová uzávěra = 48 l/min
Hydroizolace	límec 2.úrovně izolace: k napojení hydroizolační vrstvy pod dlažbou k hrdlu vpusti
Materiál	PP – polypropylen – odolný proti mechanickému, chemickému a teplotnímu poškození do 95 °C
Vtok	rámeček 150×150 mm; mřížka 145×145 mm z polypropylenů; výškově upravitelné hrdlo 37–57 mm
Normy	ČSN EN 1253
Doporučeno pro	koupelny; technické prostory
Karton	balení 8 ks; rozměr 780×245×475 mm; hmotnost 6,9 kg



APV5111

Podlahová vpust 105 × 105/50 boční, mřížka šedá, vodní zápachová uzávěra

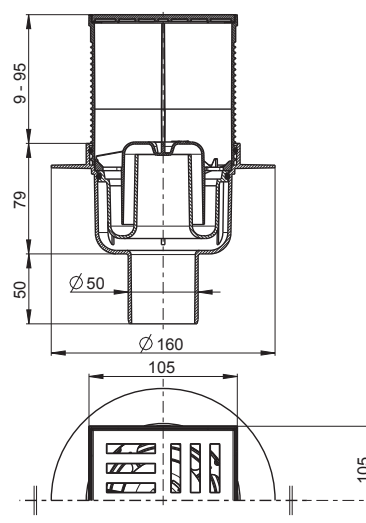


Připojení	DN 50; boční; k HT napojení
Zápachová uzávěra	vodní zápachová uzávěra : výška vodního sloupce 50 mm
Průtok	vodní zápachová uzávěra = 46 l/min
Hydroizolace	izolační límec : dostatečně široký pro spolehlivé napojení těla vpusti na hydroizolaci stavby; s vnitřní hranou
Materiál	PP – polypropylen plněný maskem – odolný proti mechanickému, chemickému a teplotnímu poškození do 95 °C; ABS
Vtok	rámeček 105×105 mm; mřížka 102×102 mm z polypropylenu; výškově upravitelné hrdlo 9–95 mm; drážky pro odvod zbytkové vlhkosti
Normy	ČSN EN 1253
Doporučeno pro	koupelny; technické prostory
Karton	balení 20 ks; rozměr 590×390×430 mm; hmotnost 7,9 kg



APV6111

Podlahová vpust 105 × 105/50 přímá, mřížka šedá, vodní zápachová uzávěra



Připojení	DN 50; přímé; k HT napojení
Zápachová uzávěra	vodní zápachová uzávěra : výška vodního sloupce 50 mm;
Průtok	vodní zápachová uzávěra = 46 l/min
Hydroizolace	izolační límec : dostatečně široký pro spolehlivé napojení těla vpusti na hydroizolaci stavby; s vnitřní hranou
Materiál	PP – polypropylen plněný maskem – odolný proti mechanickému, chemickému a teplotnímu poškození do 95 °C; ABS
Vtok	rámeček 105×105 mm; mřížka 102×102 mm z polypropylenu; výškově upravitelné hrdlo 9–95 mm; drážky pro odvod zbytkové vlhkosti
Normy	ČSN EN 1253
Doporučeno pro	koupelny; technické prostory
Karton	balení 20 ks; rozměr 590×390×430 mm; hmotnost 7,7 kg



PODLAHOVÉ VPUSTI – DÍLCE



MPV006



APV0100



APV0010



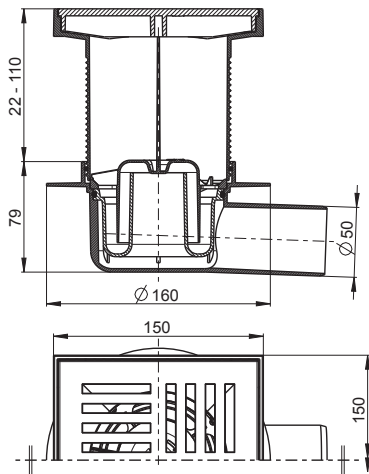
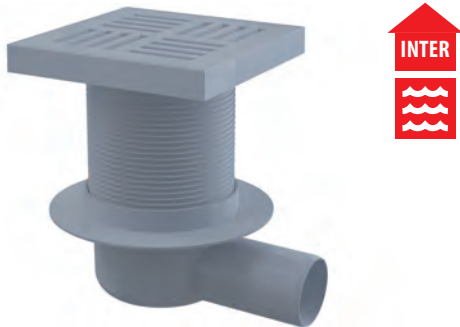
APV5000



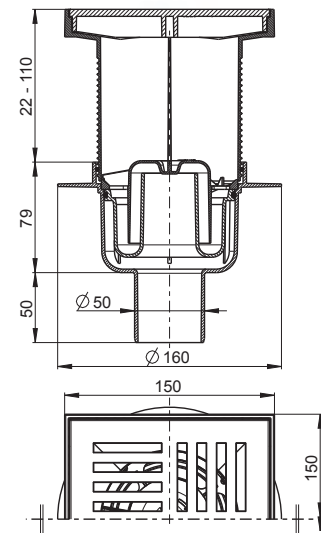
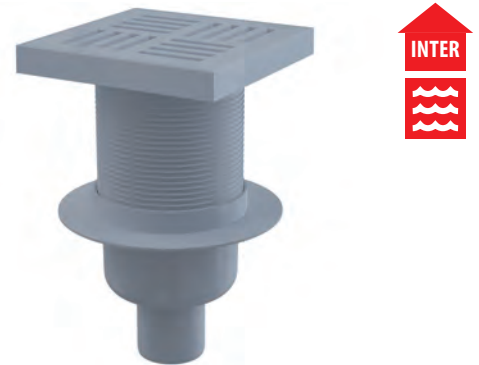
APV6000

APV5211

Podlahová vpust 150 × 150/50 boční, mřížka šedá,
vodní zápachová uzávěra

**APV6211**

Podlahová vpust 150 × 150/50 přímá, mřížka šedá,
vodní zápachová uzávěra



Připojení	DN 50; boční; k HT napojení
Zápachová uzávěra	vodní zápachová uzávěra: výška vodního sloupce 50 mm
Průtok	vodní zápachová uzávěra = 46 l/min
Hydroizolace	izolační límec: dostatečně široký pro spolehlivé napojení těla vpusti na hydroizolaci stavby; s vnitřní hranou
Materiál	PP – polypropylen plněný maskem – odolný proti mechanickému, chemickému a teplotnímu poškození do 95 °C; ABS
Vtok	rámeček 150×150 mm; mřížka 143×143 mm z polypropylenu; výškově upravitelné hrdlo 22–110 mm; drážky pro odvod zbytkové vlhkosti
Normy	ČSN EN 1253
Doporučeno pro	koupelny; technické prostory
Karton	balení 15 ks; rozměr 590×390×430 mm; hmotnost 9,0 kg



Připojení	DN 50; přímé; k HT napojení
Zápachová uzávěra	vodní zápachová uzávěra: výška vodního sloupce 50 mm
Průtok	vodní zápachová uzávěra = 46 l/min
Hydroizolace	izolační límec: dostatečně široký pro spolehlivé napojení těla vpusti na hydroizolaci stavby; s vnitřní hranou
Materiál	PP – polypropylen plněný maskem – odolný proti mechanickému, chemickému a teplotnímu poškození do 95 °C; ABS
Vtok	rámeček 150×150 mm; mřížka 143×143 mm z polypropylenu; výškově upravitelné hrdlo 22–110 mm; drážky pro odvod zbytkové vlhkosti
Normy	ČSN EN 1253
Doporučeno pro	koupelny; technické prostory
Karton	balení 15 ks; rozměr 590×390×430 mm; hmotnost 8,8 kg



PODLAHOVÉ VPUSTI – DÍLCE



MPV007



APV0200



APV0010



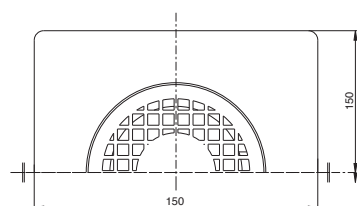
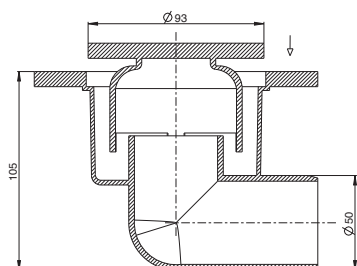
APV5000



APV6000

APV3

Podlahová vpust 150 × 150/50 boční, mřížka šedá, vodní zápachová uzávěra

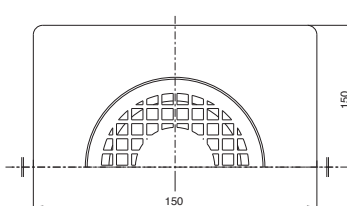
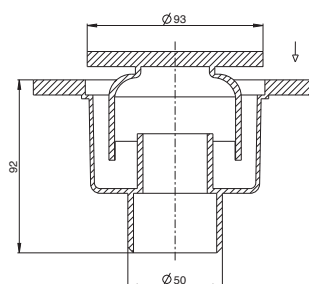


Připojení	DN 50; boční; k HT napojení
Zápachová uzávěra	vodní zápachová uzávěra : výška vodního sloupce 19 mm
Průtok	vodní zápachová uzávěra = 24 l/min
Materiál	PP – polypropylen – odolný proti mechanickému, chemickému a teplotnímu poškození do 95 °C
Vtok	rámeček 150×150 mm; mřížka Ø93 mm z polypropylenu
Normy	ČSN EN 1253
Doporučeno pro	koupelny; technické prostory
Karton	balení 50 ks; rozměr 800×380×400 mm; hmotnost 13,0 kg

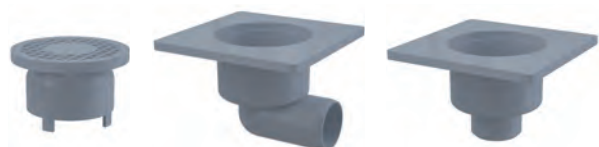


APV4

Podlahová vpust 150 × 150/50 přímá, mřížka šedá, vodní zápachová uzávěra

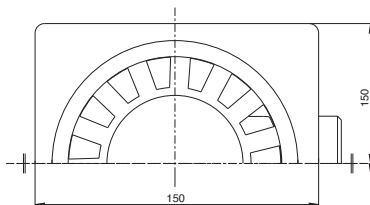
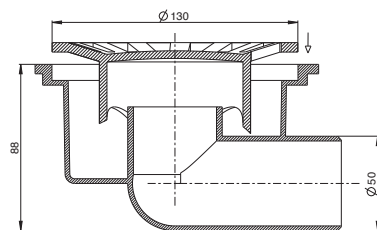


Připojení	DN 50; přímé; k HT napojení
Zápachová uzávěra	vodní zápachová uzávěra : výška vodního sloupce 19 mm
Průtok	vodní zápachová uzávěra = 24 l/min
Materiál	PP – polypropylen – odolný proti mechanickému, chemickému a teplotnímu poškození do 95 °C
Vtok	rámeček 150×150 mm; mřížka Ø93 mm z polypropylenu
Normy	ČSN EN 1253
Doporučeno pro	koupelny; technické prostory
Karton	balení 50 ks; rozměr 800×380×400 mm; hmotnost 11,5 kg



APV15

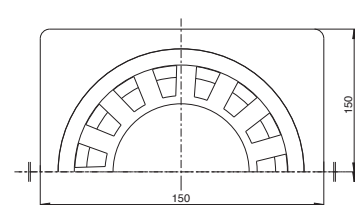
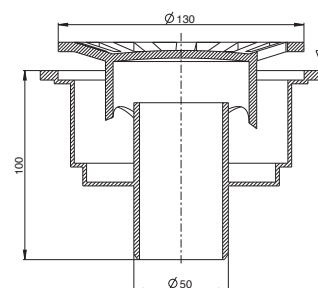
Podlahová vpust 150 × 150/50 boční, mřížka bílá, vodní zápachová uzávěra



Připojení	DN 50; boční; k HT napojení
Zápachová uzávěra	vodní zápachová uzávěra : výška vodního sloupce 15 mm
Průtok	vodní zápachová uzávěra = 24 l/min
Materiál	ABS
Vtok	rámeček 150×150 mm; mřížka Ø130 mm z ABS
Normy	ČSN EN 1253
Doporučeno pro	koupelny; technické prostory
Karton	balení 20 ks; rozměr 590×390×240 mm; hmotnost 7,2 kg

**APV16**

Podlahová vpust 150 × 150/50 přímá, mřížka bílá, vodní zápachová uzávěra



Připojení	DN 50; přímé; k HT napojení
Zápachová uzávěra	vodní zápachová uzávěra : výška vodního sloupce 17 mm
Průtok	vodní zápachová uzávěra = 24 l/min
Materiál	ABS
Vtok	rámeček 150×150 mm; mřížka Ø130 mm z ABS
Normy	ČSN EN 1253
Doporučeno pro	koupelny; technické prostory
Karton	balení 20 ks; rozměr 590×390×240 mm; hmotnost 6,3 kg



Podlahové vpusti – dílce



MPV001
Designová mřížka
102 × 102 × 5 mosaz-chrom



MPV002
Designová mřížka
102 × 102 × 5 mosaz-chrom



MPV003
Designová mřížka
102 × 102 × 5 mosaz-chrom



MPV004
Mřížka 102 × 102
nerez



MPV005
Mřížka 143 × 143
nerez



APV0100
Hrdlo vpusti,
mřížka 105 × 105 šedá



APV0200
Hrdlo vpusti,
mřížka 150 × 150 šedá



APV0300
Hrdlo vpusti,
mřížka 105 × 105 nerez



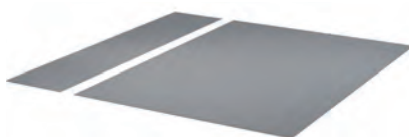
APV0400
Hrdlo vpusti,
mřížka 150 × 150 nerez



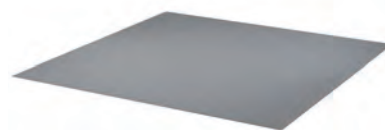
APV0500
Hrdlo vpusti,
mřížka 105 × 105
mosaz-chrom



AIZ1
Hydroizolační samolepící límec
podlahové vpusti 300 × 300



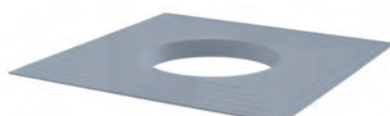
AIZ2
Hydroizolační samolepící fólie
1 400 × 1 000 + 300 × 1 400



AIZ3
Hydroizolační fólie 1 300 × 1 300



APV0002
Nerezová příruba,
v balení včetně šroubů



APV0003
Límec 2. úrovně izolace Ø105



APV0005
Límec 2. úrovně izolace Ø150



APV0010
Vodní zápachová uzávěra



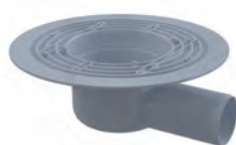
APV0020
Kombinovaná zápachová
uzávěra **SMART**



APV0030
Suchá zápachová uzávěra



APV0050
Vodní zápachová uzávěra
pro APV26



APV1000
Tělo vpusti Ø50
boční



APV2000
Tělo vpusti Ø50/75
přímé



APV3000
Tělo vpusti Ø50/75
boční



APV4000
Tělo vpusti Ø50/75
přímé



MPV006
Mřížka 102 × 102
šedá



MPV007
Mřížka 143 × 143
šedá



MPV008
Mřížka 102 × 102
nerez AISI 316



MPV009
Mřížka 143 × 143
nerez AISI 316

MŘÍŽKY



APV0600
Hrdlo vpusti,
mřížka 105 × 105
mosaz-chrom



APV0700
Hrdlo vpusti,
mřížka 105 × 105
mosaz-chrom



APV0800
Nástavec hrdla
mřížky Ø105



APV0900
Hrdlo vpusti,
mřížka 105 × 105 nerez
pro APV26, APV26C

HRDLA VPUSTI

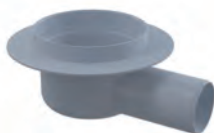
HYDROIZOLAČNÍ PÁSY



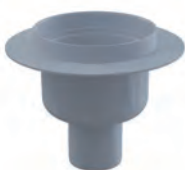
APV0006
Těsnění nerezové příruby

NEREZOVÁ PŘÍRUBA A LÍMCE 2. ÚROVNĚ IZOLACE

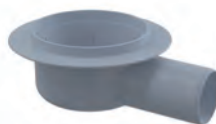
ZÁPACHOVÉ UZÁVĚRY



APV5000
Tělo vpusti Ø50 boční



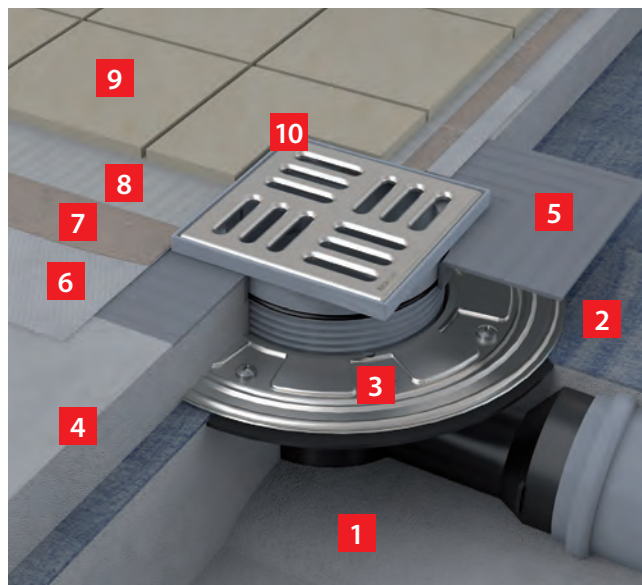
APV6000
Tělo vpusti Ø50 přímé



APV7000
Tělo vpusti Ø50 boční
pro APV26, APV26C

TĚLA VPUSTI

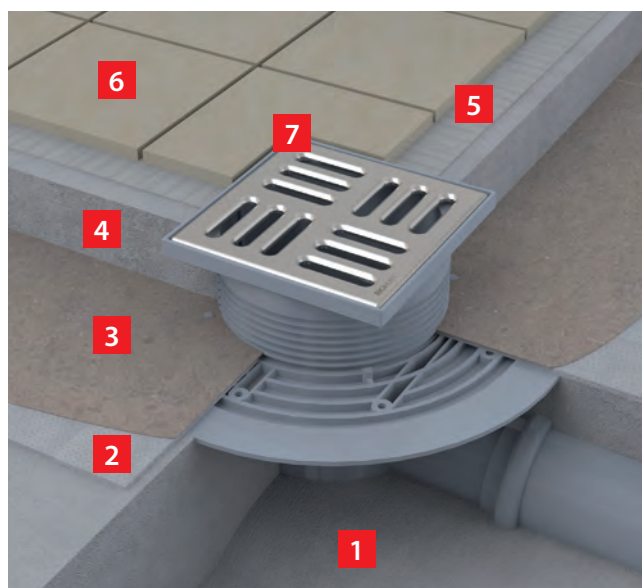
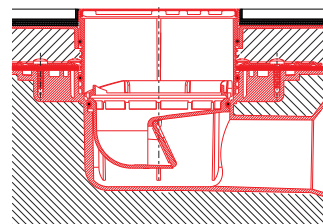
Možnosti instalace podlahové vpusti



Podlahová vpust APV3344

INSTALACE DO BETONU

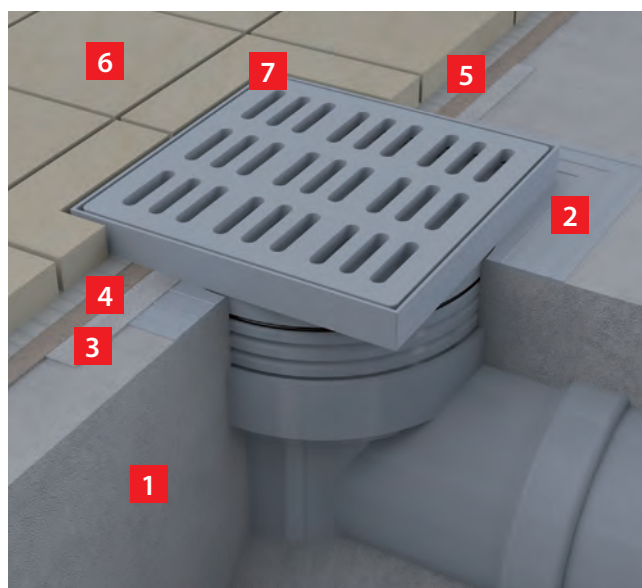
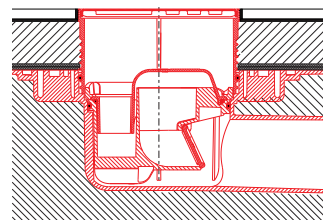
- 1 betonová mazanina
- 2 hydroizolační fólie AIZ
- 3 nerezová příruba
- 4 betonový potěr
- 5 límec 2. úrovně izolace
- 6 hydroizolační páska
- 7 hydroizolační nátěr
- 8 lepidlo
- 9 dlažba
- 10 trvale elastická výplň



Podlahová vpust APV1321

INSTALACE DO BETONU

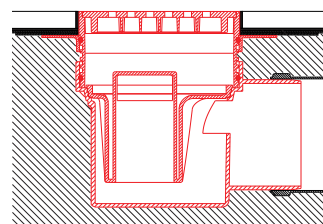
- 1 betonová mazanina
- 2 hydroizolační fólie AIZ
- 3 hydroizolační nátěr
- 4 betonový potěr
- 5 lepidlo
- 6 dlažba
- 7 trvale elastická výplň

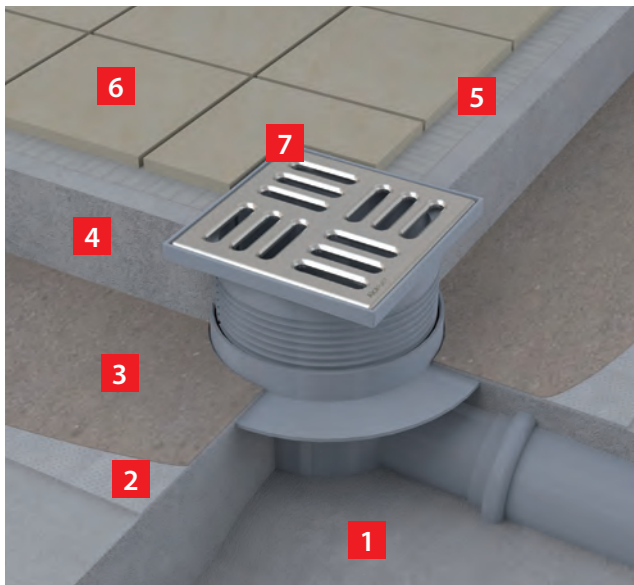


Podlahová vpust APV10

INSTALACE DO BETONU

- 1 betonová mazanina
- 2 límec 2. úrovně izolace
- 3 hydroizolační páska
- 4 hydroizolační nátěr
- 5 lepidlo
- 6 dlažba
- 7 trvale elastická výplň

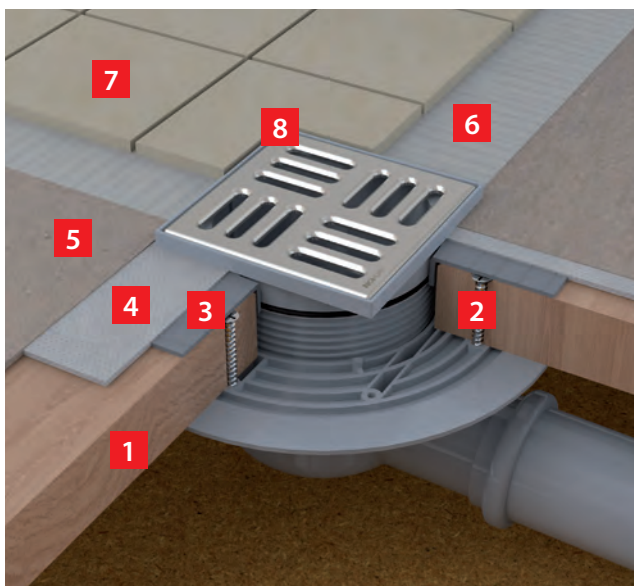
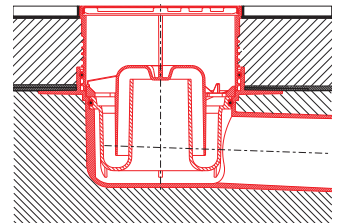




Podlahová vpust APV1

INSTALACE DO BETONU

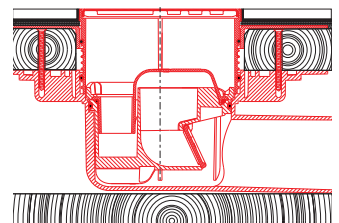
- 1 betonová mazanina
- 2 hydroizolační fólie AIZ
- 3 hydroizolační nátěr
- 4 betonový potěr
- 5 lepidlo
- 6 dlažba
- 7 trvale elastická výplň



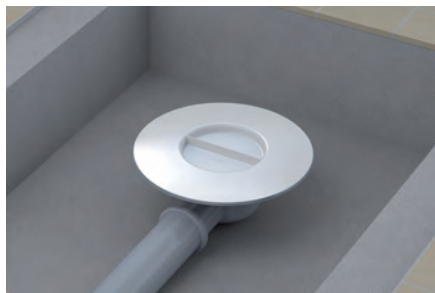
Podlahová vpust APV1324

INSTALACE DO DŘEVA

- 1 podlahová deska
- 2 vrut
- 3 límeč 2. úrovně izolace
- 4 hydroizolační páska
- 5 hydroizolační nátěr
- 6 lepidlo
- 7 dlažba
- 8 trvale elastická výplň



Postup instalace podlahové vpusti



1 Na nosnou konstrukci (případně na zvukovou izolaci) umístěte tělo vpusti bez zápachové uzávěry a bez hrdla. Do otvoru těla vpusti vložte ochranný kryt. Vpust napojte na kanalizační potrubí.



2 Prostor vyplňte betonovou mazaninou až po izolační límec. Po zaschnutí betonu odstraňte ochranný kryt. Na plochu v blízkosti vpusti naneste penetrační nátěr.



3 Spoj mezi izolačním límcem a betonem přelepte hydroizolační páskou. Celou plochu přetřete hydroizolačním nátěrem nebo přelepte hydroizolační fólií.



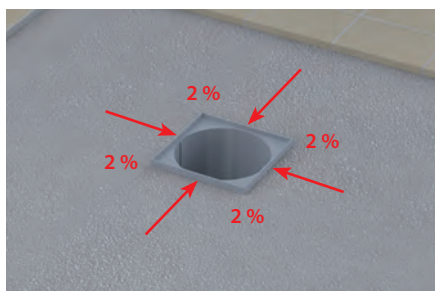
4 Vložte zápachovou uzávěru.



5 Hrdlo vpusti zkratě na potřebnou výšku. O-kroužek přesuňte do nejnižší drážky. Hrdlo zasuňte do těla vpusti.



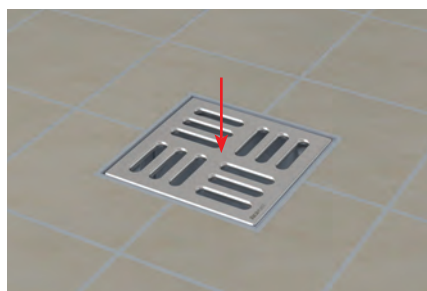
6 Do hrdla vložte aretační kroužek a pootočením proti směru hodinových ručiček uzamkněte zápachovou uzávěru.



7 Betonovým potěrem vyspádujte plochu k rámečku mřížky. Pro správný odtok vody je nutné dodržet 2% spád směrem k vpusti.

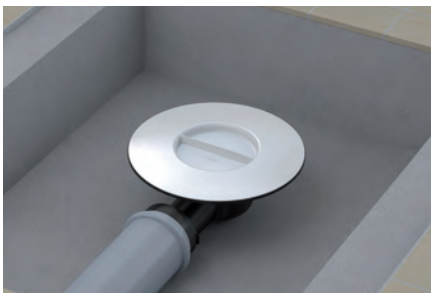


8 Položte dlažbu až k rámečku mřížky. Spáru mezi rámečkem a dlažbou vyplňte trvale elastickým tmelem.



9 Do rámečku vložte mřížku.

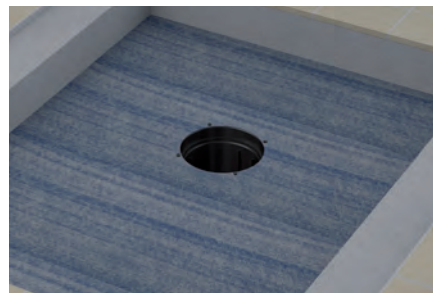
Postup instalace podlahové vpusti s nerezovou přírubou a límcem 2. úrovně izolace



1 Na nosnou konstrukci (případně na zvukovou izolaci) umístěte tělo vpusti bez zápachové uzávěry a bez hrdla. Do otvoru těla vpusti vložte ochranný kryt. Vpust napojte na kanalizační potrubí.



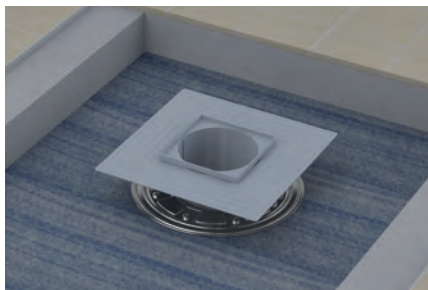
2 Prostor vyplňte betonovou mazaninou až po izolační límec. Po zaschnutí betonu odstraňte ochranný kryt.



3 Na celou plochu naneste penetrační nátěr. V hydroizolační fólii vyřežte otvor pro hrdlo vpusti. Fólii nalepte na danou plochu.



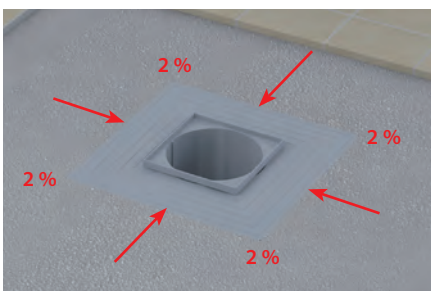
4 Nerezovou přírubu připevněte šrouby k tělu vpusti. Dojde tak k pevnému spojení hydroizolace s vpustí. Vložte zápachovou uzávěru.



5 Hrdlo vpusti zkraťte na potřebnou výšku. O-kroužek přesuňte do nejnižší drážky. Nasadte límec 2. úrovně izolace. Výšku límce a těsnícího o-kroužku nastavte podle tloušťky dlažby. Hrdlo zasuňte do těla vpusti.



6 Do hrdla vložte aretační kroužek a pootočením proti směru hodinových ručiček uzamkněte zápachovou uzávěru.



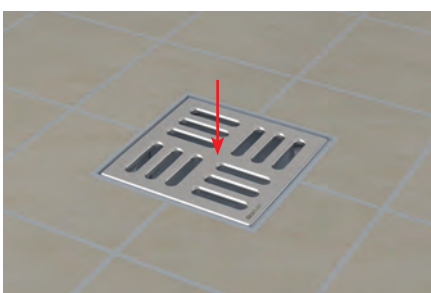
7 Betonovým potěrem vyspádujte plochu k límci 2. úrovně izolace. Pro správný odtok vody je nutné dodržet 2% spád směrem k vpusti. Na plochu v blízkosti vpusti naneste penetrační nátěr.



8 Spoj mezi límcem 2. úrovně izolace a betonem přelepte hydroizolační páskou. Celou plochu přetřete hydroizolačním nátěrem nebo přelepte hydroizolační fólií.



9 Položte dlažbu až k rámečku mřížky. Spáru mezi rámečkem a dlažbou vyplňte trvale elastickým tmelem.



10 Do rámečku vložte mřížku.

Technické řešení univerzálních lapačů střešních splavenin Alcaplast



TĚLO S VYSOKÝM
PRŮTOKEM VODY

ZAJIŠTĚNÁ KLAPKA

ZÁMEK VÍKA

1 TĚLO S VYSOKÝM PRŮTOKEM VODY

Tělo lapače střešních splavenin je vyrobeno z polypropylenu obohaceného o skelná vlákna. Díky tomu je enormně odolné proti chemickému, mechanickému a teplotnímu poškození. Hlubší a prudší spád koryta umožňuje rychlejší a větší odtok vody směrem do kanalizace. Průtok vody může být až 390 l/min. Žebrování zajišťuje pevnost a stabilitu v úložišti. Napojení na kanalizaci je přímé nebo boční. Přímé napojení má průměr DN110, DN125 nebo univerzální DN125/110. Průměr DN110 je vhodný pro odvodnění střech o velikosti plochy do 116 m², průměr DN125 je vhodný pro odvodnění střech do velikosti plochy 190 m². Tělo lapače je vyráběno v černé nebo šedé barvě.

2 ZAJIŠTĚNÁ KLAPKA

Klapka tvoří suchou zápachovou uzavěru – omezuje prostup plynů z kanalizace. Brání také průchodu hlodavců z odpadu. Zavírá se vlastní vahou a je zajištěna proti vyplavení.

3 KOŠÍK NA NEČISTOTY

Košík zachytává hrubé nečistoty (hlavně listí) a zabraňuje ucpávání kanalizačního potrubí. Úzké dno s žebrováním umožňuje postupné propadávání tlejícího listí do kanalizace. Košík lze pohodlně vyjmout a vyčistit.



Nerezový košík na nečistoty

Jako příslušenství lze dokoupit nerezový košík na nečistoty, který brání poškození košíku hlodavci a tím jejich přístupu do střešních svodů. Tento koš je kompatibilní s většinou lapačů střešních splavenin na trhu.

4 VYMEZOVACÍ KROUŽKY

Každé balení obsahuje sadu excentrických vymešovacích kroužků, které umožňují napojení střešních svodů o průměrech 80, 90, 100, 110 a 125 mm. Materiál kroužků obsahuje UV stabilizátory proti stárnutí, blednutí a degradaci plastů.

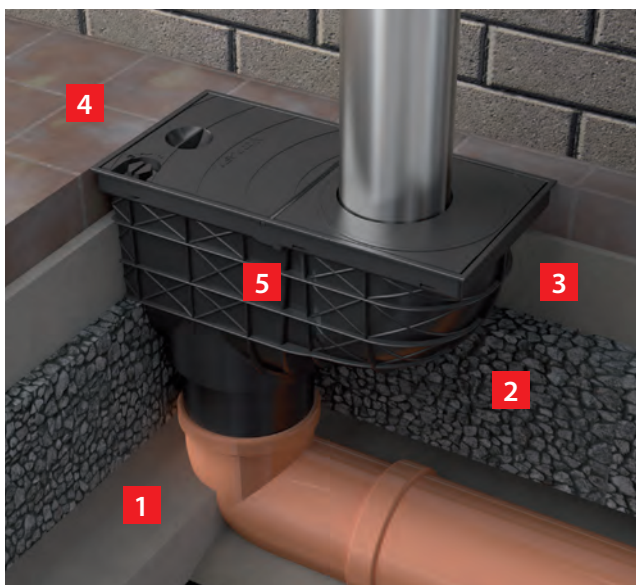
Rámeček a vymešovací kroužky jsou vyráběny v černé, šedé nebo cihlově-červené barvě. Tím je možné zkombinovat pohledové části lapače s barvou zvolené dlažby.

5 ZÁMEK VÍKA

Použitím zámku poklopu nedojde při silných deštích k jeho otevření a vytékání vody na travnatou nebo užitnou plochu okolo lapače. Zamknutý poklop zabraňuje přístupu dětí do lapače při hrách.

Poklop i zámek jsou vyráběny v černé, šedé nebo cihlově-červené barvě. Tím je možné zkombinovat pohledové části lapače s barvou zvolené dlažby.

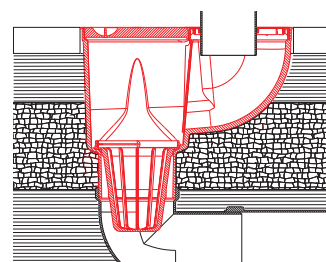
Instalace univerzálního lapače střešních splavenin



Univerzální lapač střešních splavenin

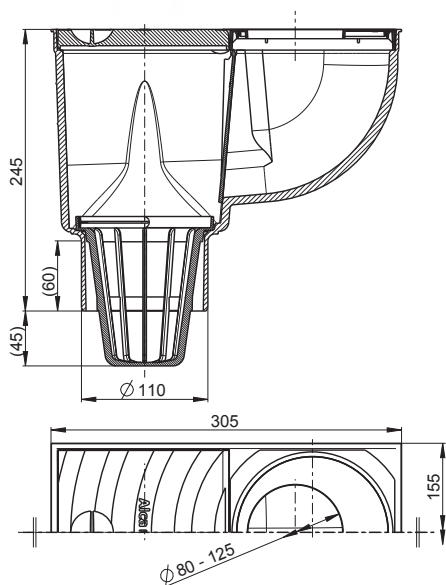
INSTALACE

- 1 zemina
- 2 hrubý štěrk
- 3 jemný štěrk (písek)
- 4 venkovní dlažba
- 5 univerzální lapač střešních splavenin



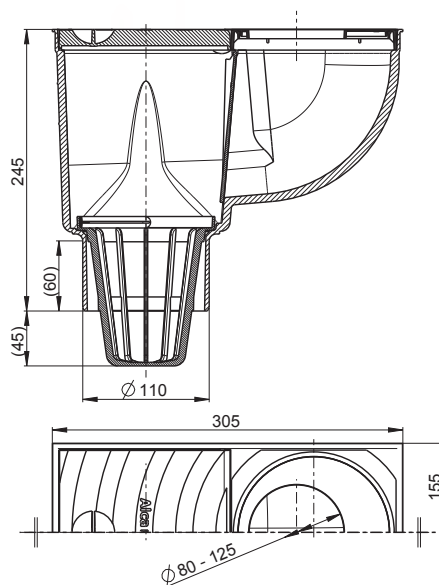
AGV1

Univerzální lapač střešních splavenin 300 × 155/110
přímý černý



AGV1S

Univerzální lapač střešních splavenin 300 × 155/110
přímý šedý



Připojení	DN 110; přímé; k HT napojení
Zápachová uzávěra	suchá zápachová uzávěra s klapkou
Průtok	390 l/min
Materiál	černý PP – polypropylen obohacený o skelná vlákna – odolný proti mechanickému, chemickému a teplotnímu poškození
Vtok	DN 125 nebo DN 80, 90, 100, 110 při použití těsnících excentrických vložek svodu
Třída zatížení	K3 = max. 300 kg
Normy	ČSN EN 1451-1
Doporučeno pro	jednoduché napojení vnějších potrubí určených pro svod dešťové vody do kanalizace
V balení	koš na nečistoty, suchá zápachová uzávěra s klapkou, těsnící excentrické vložky pro průměry svodů DN 80, 90, 100, 110
Karton	balení 5 ks; rozměr 545×335×440 mm; hmotnost 5,8 kg
Další informace	po usazení v zámkové dlažbě lze pohledové části lapače střešních splavenin zaměnit za dílce v šedé nebo červené barvě



Připojení	DN 110; přímé; k HT napojení
Zápachová uzávěra	suchá zápachová uzávěra s klapkou
Průtok	390 l/min
Materiál	šedý PP – polypropylen obohacený o skelná vlákna – odolný proti mechanickému, chemickému a teplotnímu poškození
Vtok	DN 125 nebo DN 80, 90, 100, 110 při použití těsnících excentrických vložek svodu
Třída zatížení	K3 = max. 300 kg
Normy	ČSN EN 1451-1
Doporučeno pro	jednoduché napojení vnějších potrubí určených pro svod dešťové vody do kanalizace
V balení	koš na nečistoty, suchá zápachová uzávěra s klapkou, těsnící excentrické vložky pro průměry svodů DN 80, 90, 100, 110
Karton	balení 5 ks; rozměr 545×335×440 mm; hmotnost 5,8 kg
Další informace	po usazení v zámkové dlažbě lze pohledové části lapače střešních splavenin zaměnit za dílce v šedé nebo červené barvě

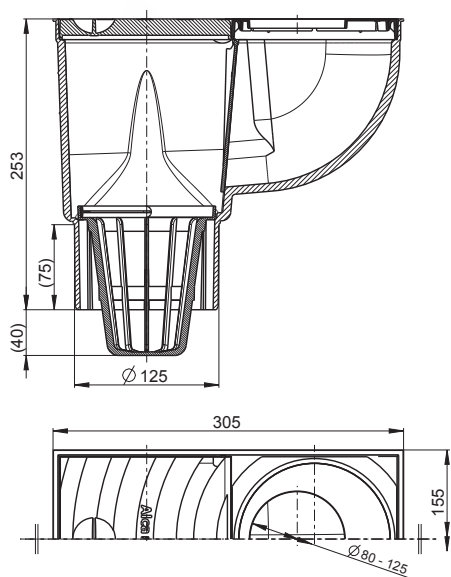


UNIVERZÁLNÍ LAPAČE STŘEŠNÍCH SPLAVENIN – DÍLCE



AGV2

Univerzální lapač střešních splavenin 300 × 155/125
přímý černý

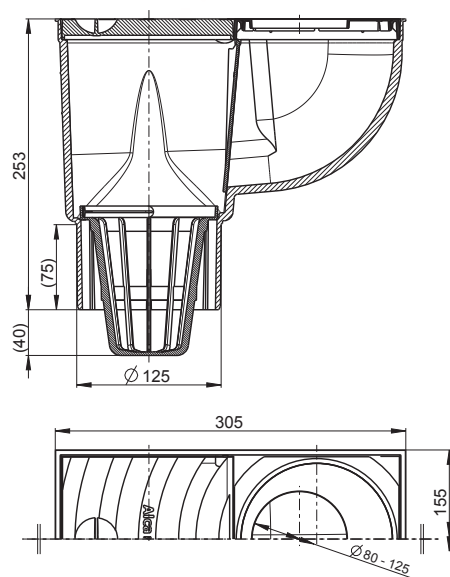
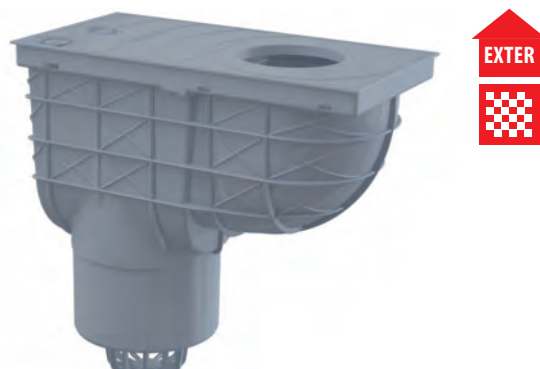


Připojení	DN 125; přímé; k HT napojení
Zápachová uzávěra	suchá zápachová uzávěra s klapkou
Průtok	390 l/min
Materiál	černý PP – polypropylen obohacený o skelná vlákna – odolný proti mechanickému, chemickému a teplotnímu poškození
Vtok	DN 125 nebo DN 80, 90, 100, 110 při použití těsnících excentrických vložek svodu
Třída zatížení	K3 = max. 300 kg
Normy	ČSN EN 1451-1
Doporučeno pro	jednoduché napojení vnějších potrubí určených pro svod dešťové vody do kanalizace
V balení	koš na nečistoty, suchá zápachová uzávěra s klapkou, těsnící excentrické vložky pro průměry svodů DN 80, 90, 100, 110
Karton	balení 5 ks; rozměr 545×335×440 mm; hmotnost 6,0 kg
Další informace	po usazení v zámkové dlažbě lze pohledové části lapače střešních splavenin zaměnit za dílce v šedé nebo červené barvě



AGV2S

Univerzální lapač střešních splavenin 300 × 155/125
přímý šedý



Připojení	DN 125; přímé; k HT napojení
Zápachová uzávěra	suchá zápachová uzávěra s klapkou
Průtok	390 l/min
Materiál	šedý PP – polypropylen obohacený o skelná vlákna – odolný proti mechanickému, chemickému a teplotnímu poškození
Vtok	DN 125 nebo DN 80, 90, 100, 110 při použití těsnících excentrických vložek svodu
Třída zatížení	K3 = max. 300 kg
Normy	ČSN EN 1451-1
Doporučeno pro	jednoduché napojení vnějších potrubí určených pro svod dešťové vody do kanalizace
V balení	koš na nečistoty, suchá zápachová uzávěra s klapkou, těsnící excentrické vložky pro průměry svodů DN 80, 90, 100, 110
Karton	balení 5 ks; rozměr 545×335×440 mm; hmotnost 6,0 kg
Další informace	po usazení v zámkové dlažbě lze pohledové části lapače střešních splavenin zaměnit za dílce v šedé nebo červené barvě



UNIVERZÁLNÍ LAPAČE STŘEŠNÍCH SPLAVENIN – DÍLCE



AGV900

AGV900S

AGV910

AGV910S

AGV920

AGV920S

AGV930

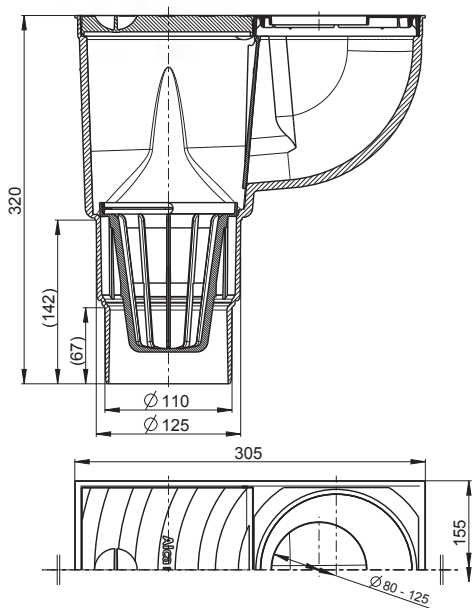
AGV930S

AGV940

AGV940S

AGV4

Univerzální lapač střešních splavenin
300 × 155/125/110 přímý černý

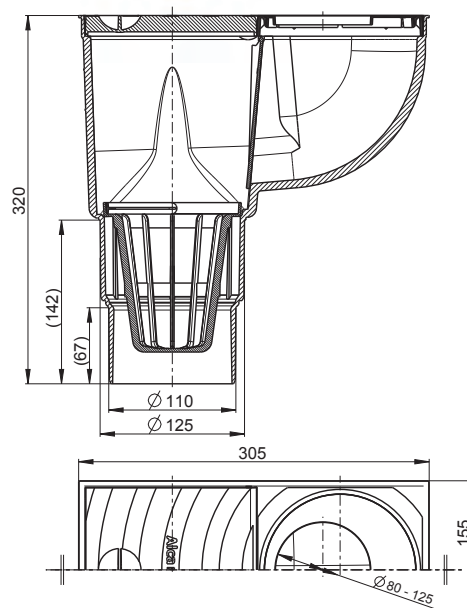


Připojení	DN 110 po odříznutí DN 125; přímé; k HT napojení
Zápachová uzávěra	suchá zápachová uzávěra s klapkou
Průtok	390 l/min
Materiál	černý PP – polypropylen obohacený o skelná vlákna – odolný proti mechanickému, chemickému a teplotnímu poškození
Vtok	DN 125 nebo DN 80, 90, 100, 110 při použití těsnících excentrických vložek svodu
Třída zatížení	K3 = max. 300 kg
Normy	ČSN EN 1451-1
Doporučeno pro	jednoduché napojení vnějších potrubí určených pro svod dešťové vody do kanalizace
V balení	koš na nečistoty, suchá zápachová uzávěra s klapkou, těsnící excentrické vložky pro průměry svodů DN 80, 90, 100, 110
Karton	balení 4 ks; rozměr 655×335×345 mm; hmotnost 5,2 kg
Další informace	po usazení v zámkové dlažbě lze pohledové části lapače střešních splavenin zaměnit za dílce v šedé nebo červené barvě



AGV4S

Univerzální lapač střešních splavenin
300 × 155/125/110 přímý šedý



Připojení	DN 110 po odříznutí DN 125; přímé; k HT napojení
Zápachová uzávěra	suchá zápachová uzávěra s klapkou
Průtok	390 l/min
Materiál	šedý PP – polypropylen obohacený o skelná vlákna – odolný proti mechanickému, chemickému a teplotnímu poškození
Vtok	DN 125 nebo DN 80, 90, 100, 110 při použití těsnících excentrických vložek svodu
Třída zatížení	K3 = max. 300 kg
Normy	ČSN EN 1451-1
Doporučeno pro	jednoduché napojení vnějších potrubí určených pro svod dešťové vody do kanalizace
V balení	koš na nečistoty, suchá zápachová uzávěra s klapkou, těsnící excentrické vložky pro průměry svodů DN 80, 90, 100, 110
Karton	balení 4 ks; rozměr 655×335×345 mm; hmotnost 5,2 kg
Další informace	po usazení v zámkové dlažbě lze pohledové části lapače střešních splavenin zaměnit za dílce v šedé nebo červené barvě

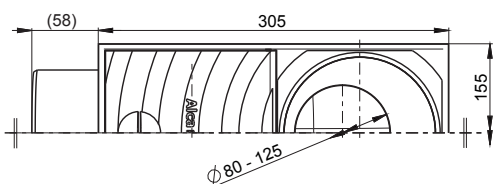
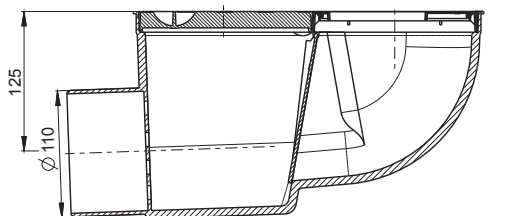


UNIVERZÁLNÍ LAPAČE STŘEŠNÍCH SPLAVENIN – DÍLCE



AGV3

Univerzální lapač střešních splavenin 300 × 155/110
boční černý

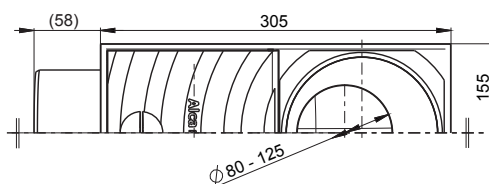
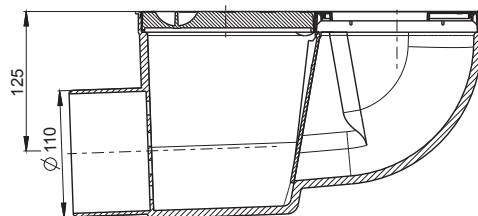
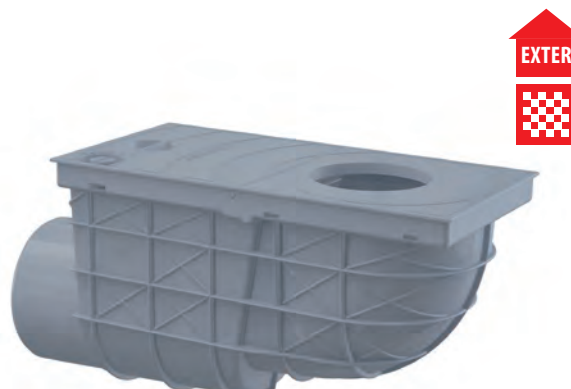


Připojení	DN 110; boční; k HT napojení
Zápachová uzávěra	suchá zápachová uzávěra s klapkou
Průtok	390 l/min
Materiál	černý PP – polypropylen obohacený o skelná vlákna – odolný proti mechanickému, chemickému a teplotnímu poškození
Vtok	DN 125 nebo DN 80, 90, 100, 110 při použití těsnících excentrických vložek svodu
Třída zatížení	K3 = max. 300 kg
Normy	ČSN EN 1451-1
Doporučeno pro	jednoduché napojení vnějších potrubí určených pro svod dešťové vody do kanalizace
V balení	koš na nečistoty, suchá zápachová uzávěra s klapkou, těsnící excentrické vložky pro průměry svodů DN 80, 90, 100, 110
Karton	balení 4 ks; rozměr 390×380×350 mm; hmotnost 4,4 kg
Další informace	po usazení v zámkové dlažbě lze pohledové části lapače střešních splavenin zaměnit za dílce v šedé nebo červené barvě



AGV3S

Univerzální lapač střešních splavenin 300 × 155/110
boční šedý



Připojení	DN 110; boční; k HT napojení
Zápachová uzávěra	suchá zápachová uzávěra s klapkou
Průtok	390 l/min
Materiál	šedý PP – polypropylen obohacený o skelná vlákna – odolný proti mechanickému, chemickému a teplotnímu poškození
Vtok	DN 125 nebo DN 80, 90, 100, 110 při použití těsnících excentrických vložek svodu
Třída zatížení	K3 = max. 300 kg
Normy	ČSN EN 1451-1
Doporučeno pro	jednoduché napojení vnějších potrubí určených pro svod dešťové vody do kanalizace
V balení	koš na nečistoty, suchá zápachová uzávěra s klapkou, těsnící excentrické vložky pro průměry svodů DN 80, 90, 100, 110
Karton	balení 4 ks; rozměr 390×380×350 mm; hmotnost 4,4 kg
Další informace	po usazení v zámkové dlažbě lze pohledové části lapače střešních splavenin zaměnit za dílce v černé nebo červené barvě



UNIVERZÁLNÍ LAPAČE STŘEŠNÍCH SPLAVENIN – DÍLCE



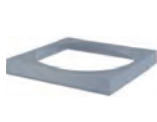
AGV900



AGV900S



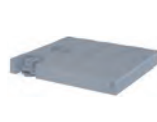
AGV910



AGV910S



AGV920



AGV920S



AGV930



AGV930S

Univerzální lapače střešních splavenin – dílce



AGV900
Vložka svodu, sada – černá



AGV900S
Vložka svodu, sada – šedá

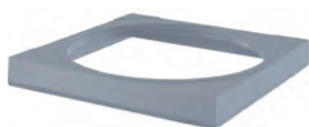


AGV900R
Vložka svodu, sada – červená

VLOŽKY SVODU, SADY



AGV910
Vložka svodu Ø125 – černá



AGV910S
Vložka svodu Ø125 – šedá

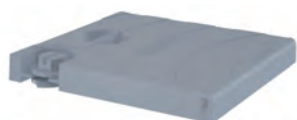


AGV910R
Vložka svodu Ø125 – červená

VLOŽKY SVODU Ø125



AGV920
Víko komplet – černé



AGV920S
Víko komplet – šedé



AGV920R
Víko komplet – červené

VÍKA KOMPLETY



AGV930
Klapka – černá



AGV930S
Klapka – šedá

KLAPKY



AGV940
Koš komplet – černý



AGV940S
Koš komplet – šedý



AGV941
Koš nerezový

KOŠE KOMPLETY

Podpora prodeje

Poznámky

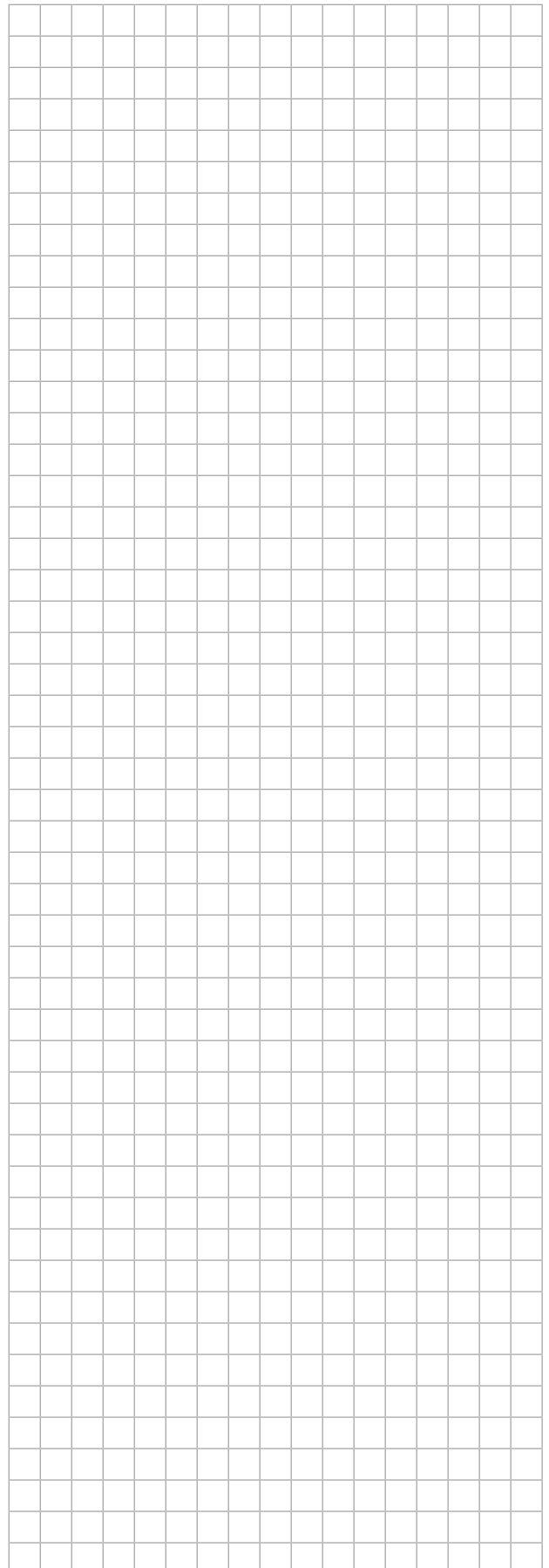
SDG

Stojan drátěný malý na geigery, vpusti



PSM

Plexi stojan malý na podlahovou vpust



Podlahové žlaby Alca



ŽLABY S NEJVYŠŠÍM PRŮTOKEM VODY (60 l/min)

Mnohé žlaby nabízené na trhu obsahují obyčejný sifon určený pro sprchové vaničky s minimální možností čištění. Tyto sifony mají odtok maximálně 30 l/min. Žlaby ALCA se speciálním dvoukomorovým sifonem zaručují průtok až 60 l/min. Tím je garantováno, že nedojde k vytopení Vaší koupelny ani při instalaci velkoformátové sprchovací hlavice s vysokým přítokem vody.

ŽLABY S DOKONALE ČISTITELNÝM SIFONEM

Tam, kde je standardně jedna zápachová uzávěra, využívá žlab ALCA systém dvou odtokových komor s vyjímatelnými vtokovými dílci. Vzniká tak sifon se zdvojenou zápachovou uzávěrou s možností jednoduchého a dokonalého čištění obou odtokových komor až po odpadní trubku. Zdvojená zápachová uzávěra současně prodlužuje dobu mezi jednotlivými údržbovými čištěními odtokových komor na dvojnásobek.

ŽLABY S NÍZKOU STAVEBNÍ VÝŠKOU

Žlaby ALCA jsou uzpůsobeny nejvyšším nárokům na zabudování. Nabízená minimální stavební výška žlabů ALCA je od 55 mm do 85 mm. Výška 55 mm je vhodná pro rekonstrukce domů, kde je úzký profil betonové vrstvy podlahy. Výška 85 mm je vhodná pro novostavby, ve kterých se už při projektování koupelny počítá se zabudováním žlabu.

VYSOKÝ PRŮTOK
VODY (60 l/min)

DOKONALE
ČISTITELNÝ SIFON

NÍZKÁ STAVEBNÍ
VÝŠKA (55 mm)

25 LET ZÁRUKA

KOMPLEXNÍ
NABÍDKA
TECHNICKÉHO
A DESIGNOVÉHO
ŘEŠENÍ

ŘEŠENÍ NA MÍRU
DO 30 DNŮ

Alca 

25 LET ZÁRUKA

Žlaby ALCA jsou vyrobeny z kvalitní nerezové oceli. Materiál a konstrukce zajišťují vysokou pevnost a odolnost vůči deformaci. Elektrochemické přešetění omezuje ulpívání nečistot uvnitř žlabu, zabezpečuje spolehlivé napojení žlabu na hydroizolaci a zvyšuje jeho odolnost proti korozi. Finální povrch je kovově lesklý, zbavený všech nečistot, hladší než původní nerezový materiál.

KOMPLEXNÍ NABÍDKA TECHNICKÉHO A DESIGNOVÉHO ŘEŠENÍ

Nabízená řešení žlabů ALCA uspokojí i nejnáročnější požadavky architektů a projektantů. Vybírat lze z podlahových žlabů určených do prostoru nebo ke stěně, 2 rohových podlahových žlabů v několika výškových variantách a odtokového systému Spa. K dispozici je 30 základních designů roštů včetně roštů s použitím skla a syntetického kamene.

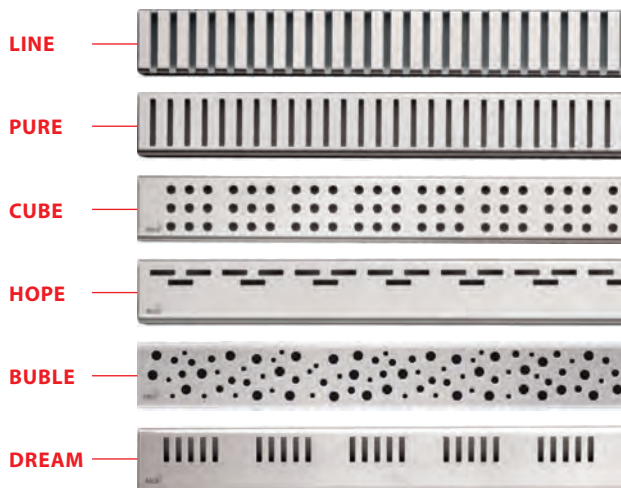
INDIVIDUÁLNÍ ŘEŠENÍ PRO ZÁKAZNÍKA DO 30 DNŮ

Všechny standardně dodávané podlahové žlaby ALCA je možné na požadavek zákazníka vyrobit i v atypických rozměrech od délky 300 mm do délky 2 200 mm. Větší rozměry a jiná speciální řešení odvodnění prostor lze dodat jako individuální projekt ve spolupráci s našimi obchodními zástupci. Tato specifická řešení budou vždy splňovat veškeré parametry podlahových žlabů ALCA se všemi výhodami.



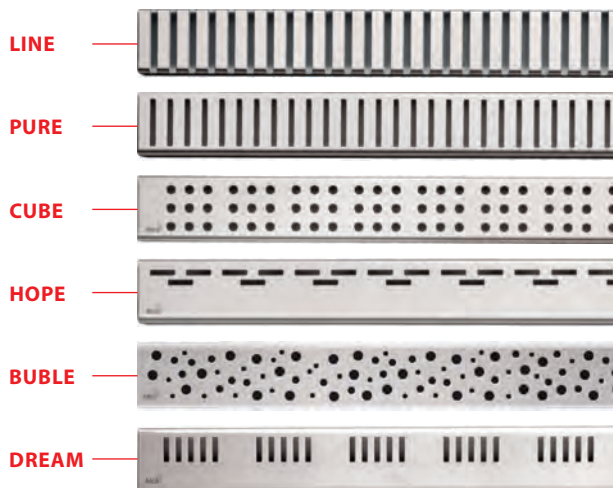
APZ1, APZ101 Low

Podlahový žlab s okrajem pro perforovaný rošt



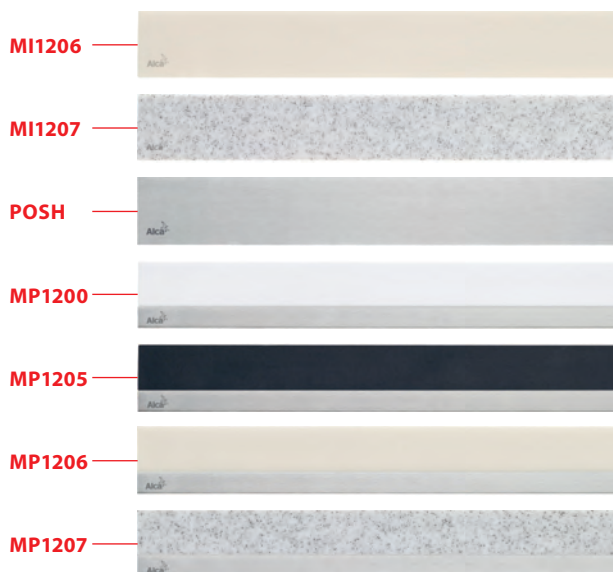
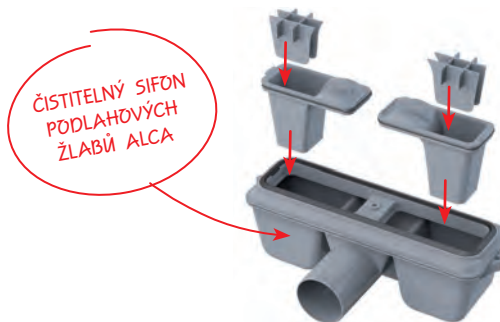
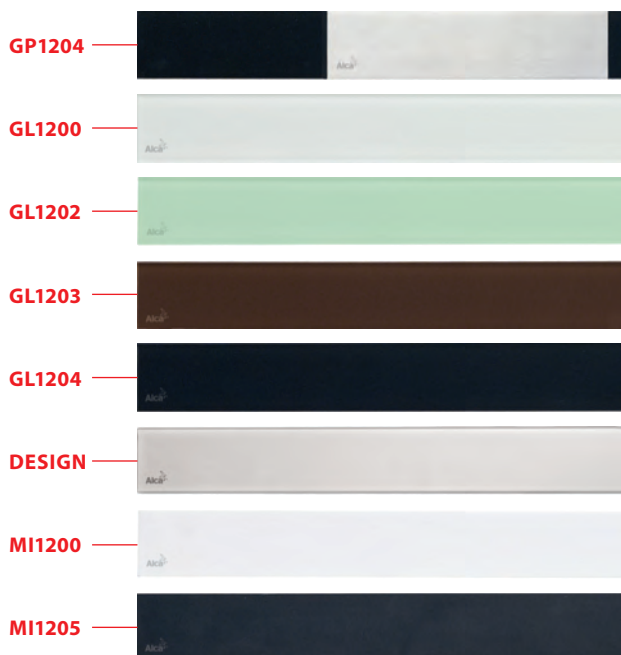
APZ4 Flexible, APZ104 Flexible Low

Podlahový žlab s okrajem pro perforovaný rošt s nastavitelným límcem ke stěně



APZ6 Professional, APZ106 Professional Low

Podlahový žlab s okrajem pro plný rošt





APZ7 Floor, APZ107 Floor Low

Podlahový žlab s okrajem pro rošt na vložení dlažby

FLOOR



APZ5 Spa

Odtokový systém pro zabudování do stěny

EDEN



SHADE



TWIN



ARZ1

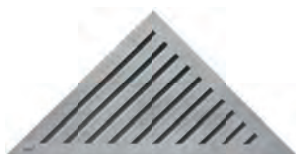
Rohový podlahový žlab bez okraje pro perforovaný rošt



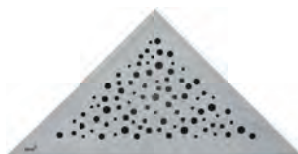
LIFE



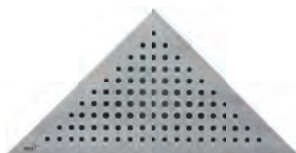
TIME



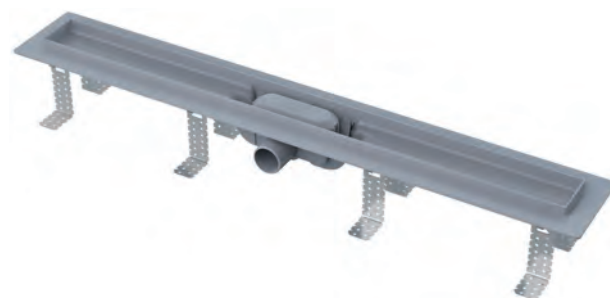
GRACE



VIEW



TRITON



APZ8 Simple, APZ9 Simple

Podlahový žlab s okrajem pro perforovaný rošt

Rošt je součástí APZ8



Rošt je součástí APZ9



Více informací v katalogu
Podlahové žlaby 2012.

Tým specialistů firmy ALCAPLAST je vždy připraven pomoci při projektování, instalaci i stanovování projektových cen našich výrobků!

Český výrobek
ISO 9001:2008

Edition 2/2012 CZ, © Alca plast, s. r. o.
Změny rozměrů a provedení vyhrazeny.
Changes in dimension and design reserved.



Alca PLAST®

ČESKÁ REPUBLIKA

Alca plast, s. r. o.
Bratislavská 2846, 690 02 Břeclav
tel.: +420 519 821 117 – prodej ČR
tel.: +420 519 821 041 – export
fax: +420 519 330 621
e-mail: alcaplast@alcaplast.cz

SLOVENSKO

Alca plast SK, s. r. o.
Bratislavská 4, 949 01 Nitra
tel.: +421 376 579 521
gsm: +421 903 243 901, +421 903 742 035
fax: +421 376 516 127
e-mail: alcaplast@alcaplast.sk

www.alcaplast.cz