

# MASTER CATALOGUE 2017

**MASTER  
CATALOGUE**  
2017

04	<b>AZIENDA / COMPANY</b>
06	Punti di forza - Strengths
12	<b>CEMENTI / CEMENTS</b>
14	Genesis
28	Ego
42	Victory
52	Today
64	Aventis
78	<b>PIETRE / STONES</b>
80	Tracks
94	<b>MURETTI &amp; PAVÉ / BRICKS &amp; PAVÉ</b>
96	My Brick
106	Impero
116	Rock Style
124	ModelPavè
132	<b>LEGNI / WOODS</b>
134	Wood Relive
144	Atelier
152	Tavolato Gres
158	<b>GRES PORCELLANATO LAMINATO / LAMINATED PORCELAIN STONEWARE</b>
160	LS-300 Aventis
174	LS-300 Victory
184	<b>SEZIONE TECNICA / TECHNICAL SECTION</b>
185	Progetto ambiente - Environment project
188	Certificazioni aziendali - Firm certifications
190	Certificazioni di prodotto - Product certifications
194	Indicazioni per la pulizia e manutenzione Recommendations for cleaning and maintenance
198	Caratteristiche tecniche - Technical features
200	Condizioni generali di vendita - General terms and conditions of sale
202	Note generali - General notes
203	<b>PANARIAGROUP</b>

---

**Codice articolo** - Product code

FG00000

**Codice prezzo** - Price code

**0000** materiale venduto al mq. - item sold by sqmt.

**0000** materiale venduto al pz. - item sold by piece.



 **FIORDO**

**LA SEMPLICITÀ  
DI ABITARE**

SIMPLE LIVING

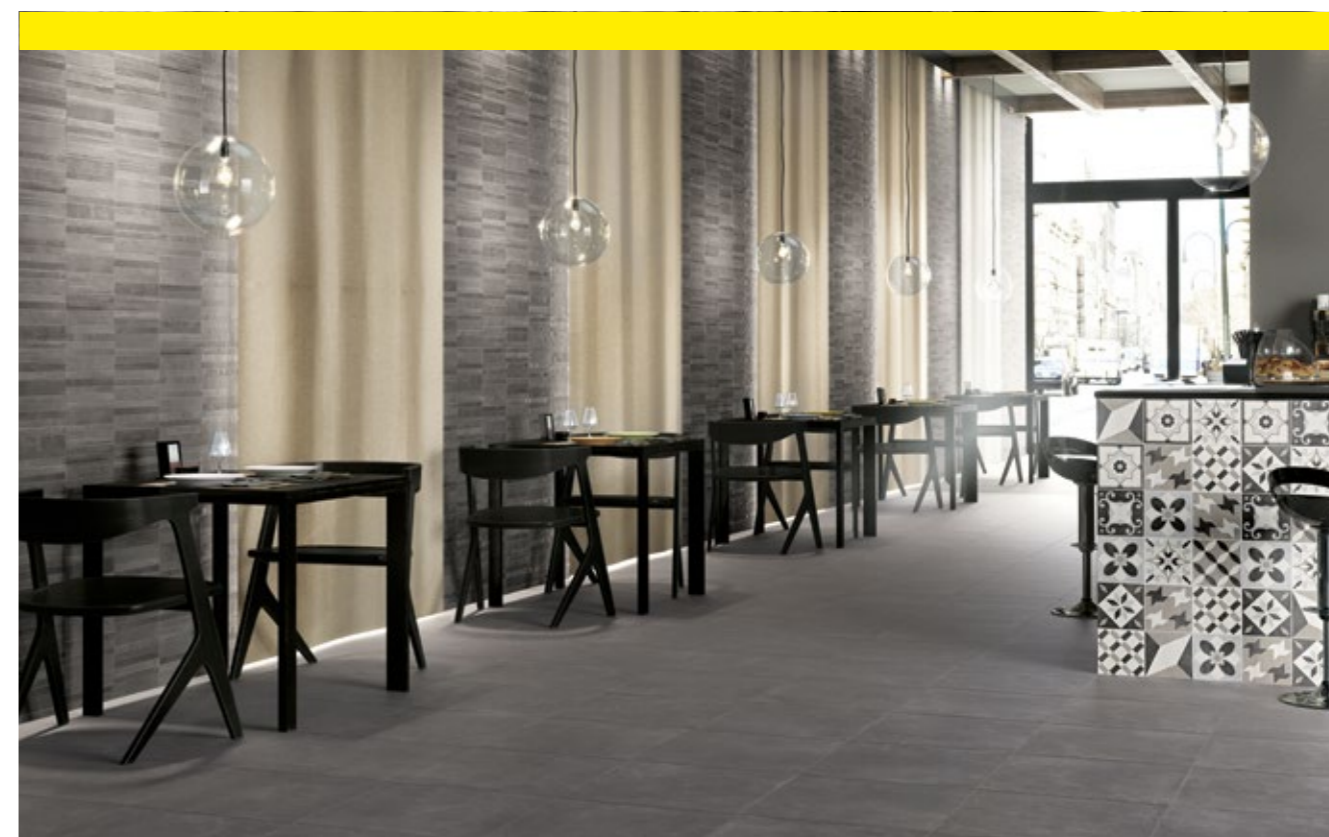


# LE IDEE MIGLIORI ALLA PORTATA DI TUTTI

## THE BEST IDEAS WITHIN EVERYBODY'S REACH

Fiordo è un laboratorio di idee in movimento che va incontro ad ogni esigenza dell'abitare oggi. Prodotti sui quali contare, collezioni ceramiche essenziali e affidabili. Una gamma immediata e accessibile a tutti per superfici che seguono le evoluzioni del gusto contemporaneo.

Fiordo is a laboratory of ideas in constant movement, working to meet the needs of living today. Products you can count on, porcelain tile collections that are essential and reliable. A range of surfaces available to all and that follow the evolution of contemporary taste.



# SOLUZIONI VERSATILI DESIGN ATTUALE

## VERSATILE SOLUTIONS, CONTEMPORARY DESIGN

La grande versatilità delle collezioni Fiordo valorizza al meglio ogni applicazione residenziale e commerciale. Look puliti e di nuova generazione, una scelta di formati, superfici, colori e finiture contraddistinti dalla qualità tecnica ed estetica garantita da Panariagroup.

The great versatility of Fiordo collections provides great value for all residential and commercial spaces. Clean, modern looks, a range of formats, surfaces, colors and finishes to choose from, distinguished by technical and aesthetic quality guaranteed by Panariagroup.



## UN SOLIDO PATRIMONIO DI COMPETENZE

### A SOLID HERITAGE OF SKILLS

Qualità made in Italy, innovazione tecnologica, ricerca, sviluppo e cura del prodotto sono i principali fattori vincenti che connotano da sempre il mondo Fiordo. Un successo rinnovato ogni giorno da collaboratori affiatati ed esperti, il cui scopo è il raggiungimento di elevati standard qualitativi.

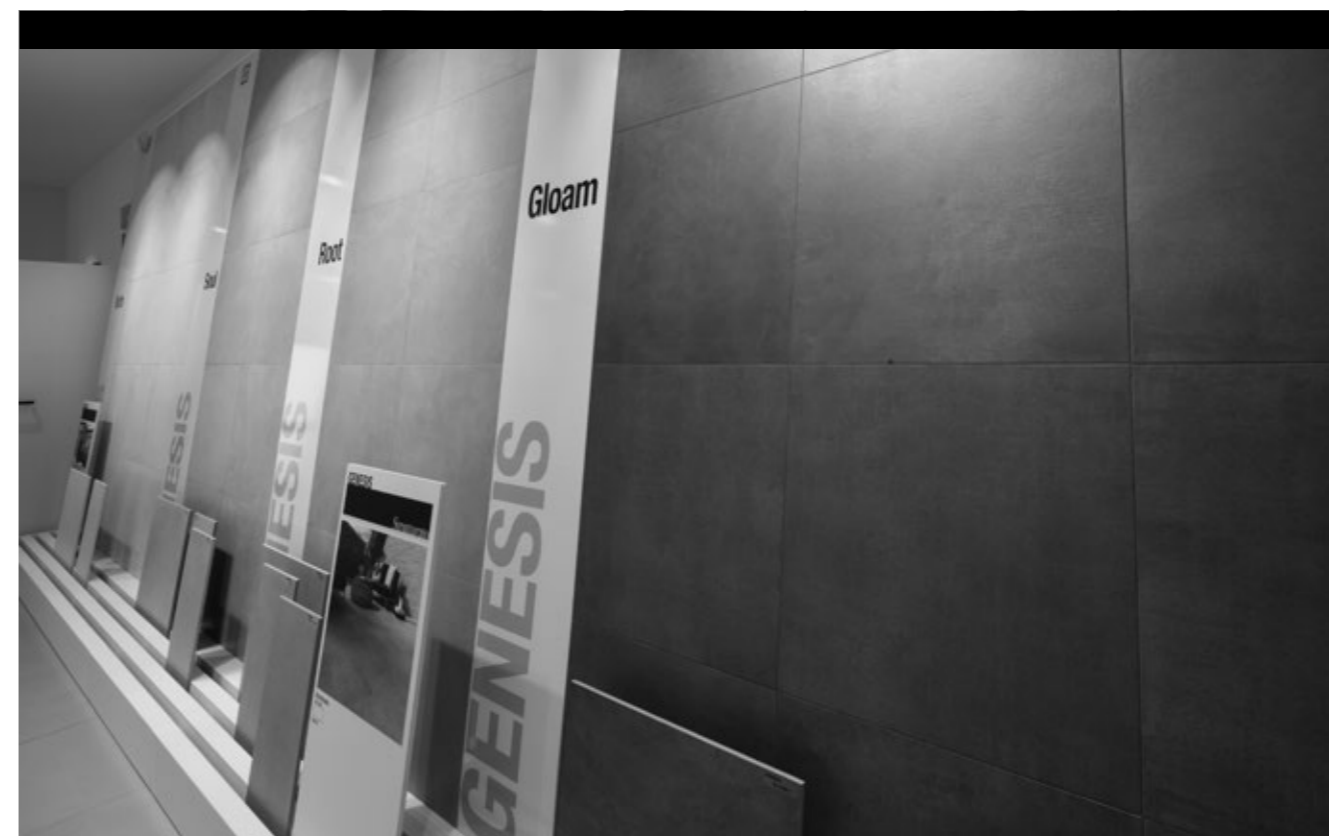
Quality Made in Italy, technological innovation, research, development and attention to the product are the winning factors behind the success that has always been associated with Fiordo. It is a success that is confirmed every day by affiliates and experts, whose objective is to attain elevated quality standards.

## UN BRAND SEMPRE AL PASSO COI TEMPI

### A BRAND THAT IS ALWAYS UP-TO-DATE

In 20 anni di storia, Fiordo ha rinnovato il proprio stile, sviluppando un racconto in linea con le importanti evoluzioni dell'azienda. Un percorso che comprende operazioni di restyling dell'immagine e l'adozione di strumenti comunicativi ed espositivi sempre aggiornati per dialogare efficacemente con il mercato.

In 20 years of history, Fiordo has renewed its style, developing in line with the important evolutions of the company. A history that includes image restyling, the adoption of increasingly modern communication and display tools to dialogue effectively with the market.



# SICUREZZA SENZA FINE

## ENDLESS SECURITY

Grazie alla partnership con Microban®, leader mondiale della tecnologia antibatterica, Fiordo propone prodotti di altissima qualità con **protezione antibatterica sempre attiva**.

I pavimenti e rivestimenti in gres porcellanato Fiordo con tecnologia Microban® nascono con qualcosa in più della bellezza e della resistenza: l'igiene e la sicurezza biologica per i nostri ambienti di vita, di svago e di lavoro.

Thanks to the partnership with "Microban®", worldwide leader in antibacterial technology, Fiordo proposes items of very high quality and an **always active protection against bacteria**.

Fiordo products treated with Microban® technology are designed with something more than beauty and durability: biological health and safety for our living, leisure and working environments.



# LA QUALITÀ SI FA SEMPLICE

## QUALITY MADE EASY

L'obiettivo della qualità si raggiunge con un linguaggio semplice. Le collezioni Fiordo sono aggiornate agli ultimi trend e offrono prodotti curati nel dettaglio per soluzioni applicative di grande valore. Proposte di sostanza che non rinunciano alla ricerca estetica.

The objective of quality is reached with a simple language. Fiordo collections are up to date with the latest trends and offer carefully designed products for application solutions of great value. Products of substance that don't sacrifice on aesthetics.



# **CEMENTI** **SUPERFICI** **CONTEMPORANEE**

CEMENTS/  
CONTEMPORARY SURFACES







# GENESIS

**INTENSA  
MATERICA  
VIVACE**

INTENSE  
TEXTURED  
LIVELY



Pavimento / Floor: **Soul 60x60 Rect** - Rivestimento / Wall: **Soul Pattern 30x60 Rect**





Rivestimento / Wall: **Prism Mix** 20x20



Pavimento / Floor: **Root Strutturato** 30x60,3 - Rivestimento / Wall: **Root Pattern** 30x60 Rect



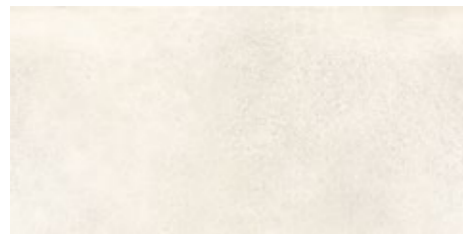
# GENESIS

60x60 30x60 rettificato / rectified - 60,3x60,3 20x20 naturale / natural - 30x60,3 strutturato / structured

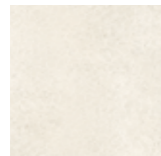
## BIRTH



60,3x60,3  
FGWGS00 0148  
60x60 RECT  
FGWGSRO 0147



30x60 RECT  
FG-GSRO 0147

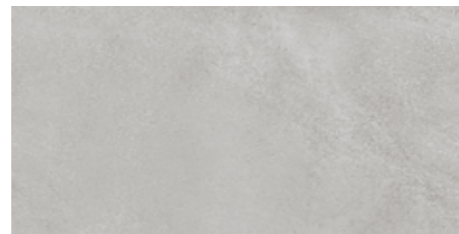


20x20  
FEGES00 0149

## SOUL



60,3x60,3  
FGWGS30 0148  
60x60 RECT  
FGWGSR3 0147



30x60 RECT  
FG-GSR3 0147



20x20  
FEGES30 0149



30x60,3 STRUTTURATO  
FG-GSS3 0108

## ROOT



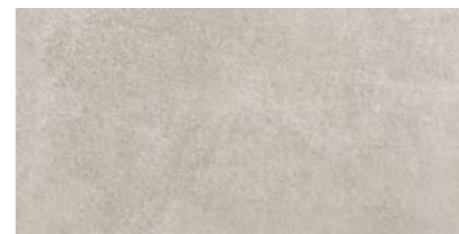
60,3x60,3  
FGWGS20 0148  
60x60 RECT  
FGWGSR2 0147



30x60 RECT  
FG-GSR2 0147



20x20  
FEGES20 0149

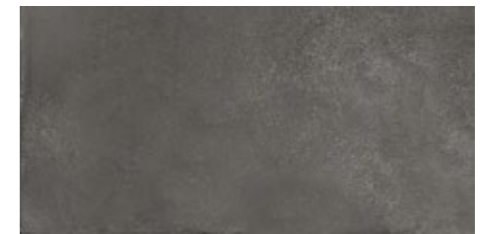


30x60,3 STRUTTURATO  
FG-GSS2 0108

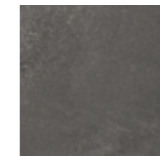
## GLOAM



60,3x60,3  
FGWGS10 0148  
60x60 RECT  
FGWGSR1 0147



30x60 RECT  
FG-GSR1 0147



20x20  
FEGES10 0149

# GENESIS

decori / decors 30x60 rettificato / rectified - 20x20 naturale / natural

## PATTERN



Birth Pattern  
30x60 RECT  
FG-GSP0 0096



Soul Pattern  
30x60 RECT  
FG-GSP3 0096

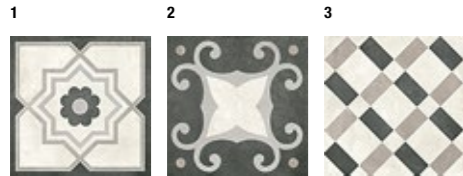


Root Pattern  
30x60 RECT  
FG-GSP2 0096



Gloam Pattern  
30x60 RECT  
FG-GSP1 0096

## PRISM



20x20  
Prism 1 **FGEGSP1** 0150  
Prism 2 **FGEGSP2** 0150  
Prism 3 **FGEGSP3** 0150  
Prism 4 **FGEGSP4** 0150  
Prism 5 **FGEGSP5** 0150  
Prism 6 **FGEGSP6** 0150  
Prism 7 **FGEGSP7** 0150  
Prism 8 **FGEGSP8** 0150  
Prism 9 **FGEGSP9** 0150

## PRISM MIX



20x20  
FGEGSDM 0151  
Prezzo per composizione di 9 pz / Price for 9 pieces composition

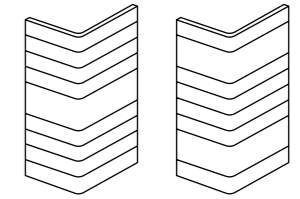
## PEZZI SPECIALI - TRIMS



BATTISCOPIA / Skirting Tile  
10x60 RECT  
birth **FGGRSRO** 0134  
soul **FGGRSR3** 0134  
root **FGGRSR2** 0134  
gloam **FGGRSR1** 0134



BATTISCOPIA / Skirting Tile  
10x60,3  
birth **FGGRS00** 0144  
soul **FGGRS30** 0144  
root **FGGRS20** 0144  
gloam **FGGRS10** 0144



Pezzo / Piece A Pezzo / Piece B  
ANGOLARE FUSION / Corner Fusion  
16x30xh12 RECT  
birth **FGZGS00** 0119  
soul **FGZGS30** 0119  
root **FGZGS20** 0119  
gloam **FGZGS10** 0119

## CARATTERISTICHE TECNICHE - TECHNICAL FEATURES

ISO 13006-G, EN 14411-G: GRUPPO/GROUP Bla-UGL / ANSI A137.1: UNGLAZED PORCELAIN TILES P1 CLASS.

RESISTENZA AL GELO  
FROST RESISTANCE  
ISO 10545-12  
**RESISTENTE - RESISTANT**

RESISTENZA ALL'ATTACCO CHIMICO  
CHEMICAL RESISTANCE  
ISO 10545-13  
**ULA - UHA**  
**RESISTENTE - RESISTANT**

RESISTENZA ALLE MACCHIE  
STAIN RESISTANCE  
ISO 10545-14  
**CLASSE/CLASS 5**  
**RESISTENTE - RESISTANT**

COEFFICIENTE DI ATTRITO DINAMICO  
DYNAMIC FRICTION  
BCR-TORTUS  
 $\mu > 0,40$  NATURALE  
 $\mu > 0,50$  STRUTTURATO

RESISTENZA ALLO SCIVOLAMENTO  
SLIP RESISTANCE  
DIN 51130  
**R10** NATURALE  
**R11** STRUTTURATO

RESISTENZA ALLO SCIVOLAMENTO  
SLIP RESISTANCE  
DIN 51097  
**CLASSE/CLASS C (A+B+C) STRUTTURATO**

COEFFICIENTE DI ATTRITO DINAMICO  
COEFFICIENT OF DYNAMIC FRICTION (DCOF)  
**ANSI A137.1 - BOT 3000**  
**DCOF:  $\geq 0.42$  NATURALE**  
**DCOF:  $\geq 0.62$  STRUTTURATO**

STONALIZZAZIONE  
SHADE VARIATION  
ANSI A137.1 - V2  
**VARIAZIONI MINIME - SLIGHT VARIATIONS**

## IMBALLI E PESI - PACKING AND WEIGHTS

DESCRIZIONE DESCRIPTION	FORMATI SIZES	SPESSORE THICKNESS	PEZZI SCATOLA PIECES BOX	PESO SCATOLA KG WEIGHT BOX KG	MQ. SCATOLA SQM BOX	SCATOLE PALLET BOXES PALLET	PESO PALLET KG WEIGHT PALLET KG	MQ. PALLET SQM PALLET
Fondo	60,3x60,3	10	4	32,5	1,454	32	1.040,0	46,54
Fondo	60x60 RECT	10	4	31,0	1,44	32	992,0	46,08
Fondo	30x60 RECT	10	8	31,0	1,44	32	992,0	46,08
Fondo	20x20	9	30	22,2	1,20	45	999,0	54,00
Fondo Strutturato	30x60,3	9	9	33,45	1,628	32	1.070,4	52,099
Decoro Pattern	30x60 RECT	10	8	31,0	1,44	32	992,0	46,08
Decoro Prism	20x20	9	30	22,2	1,20	45	999,0	54,00
Decoro Prism Mix	20x20	9	9	6,66	0,36	30	199,8	10,8
Battiscopa	10x60,3	10	16	20,0	MI 9,64	48	960,0	MI 463,10
Battiscopa	10x60 RECT	10	11	15,0	MI 6,60	60	900,0	MI 396,00
Angolare/Corner Fusion	16x30xh12 RECT	10	4 (2 A + 2 B)	6,28	MI 1,2	28	175,84	MI 33,6



# EGO

**DECISA  
MODERNA  
ESTROVERSA**

DETERMINED  
MODERN  
EXTROVERT







Pavimento / Floor: **Solar** 60x60 Rect - Rivestimento / Wall: **Solar Leaf** 60x60 Rect



Pavimento / Floor: **Solar** 60x60 Rect - Rivestimento / Wall: **Sable** 60x60 Rect - **Sable Drops** 60x60 Rect



# EGO

60x60 30x60 rettificato / rectified

## SABLE



60x60 RECT  
FGWEGR2 **0093**



30x60 RECT  
FG-EG20 **0093**

## RAIN



60x60 RECT  
FGWEGR1 **0093**

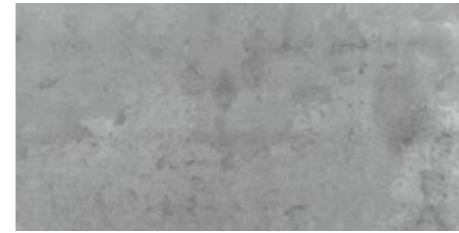


30x60 RECT  
FG-EG10 **0093**

## SMOKE



60x60 RECT  
FGWEGR3 **0093**



30x60 RECT  
FG-EG30 **0093**

## SOLAR



60x60 RECT  
FGWEGR4 **0093**



30x60 RECT  
FG-EG40 **0093**

# EGO

60x60 30x60 rettificato / rectified

## LEAD



60x60 RECT  
FGWEGRO

0093



30x60 RECT  
FG-EG00

0093

# EGO

decori / decors 60x60 rettificato / rectified

## DROPS



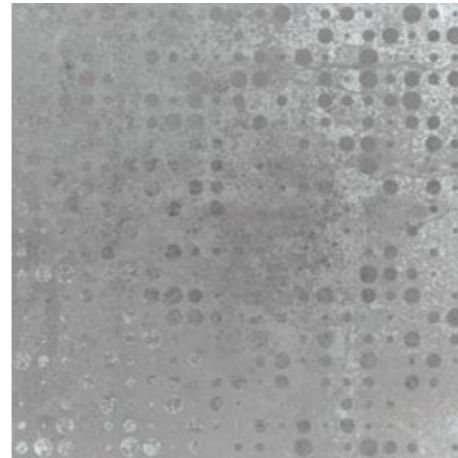
Sable Drops 60x60 RECT  
FGWEGD2

0084



Rain Drops 60x60 RECT  
FGWEGD1

0084



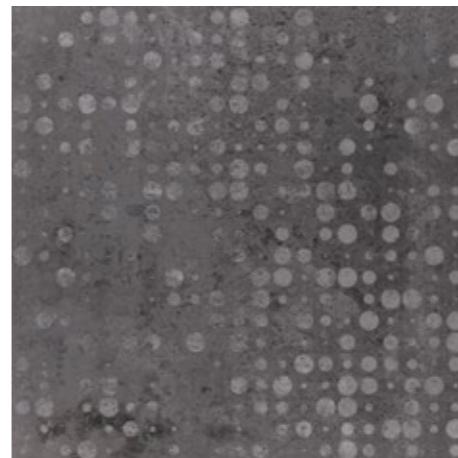
Smoke Drops 60x60 RECT  
FGWEGD3

0084



Solar Drops 60x60 RECT  
FGWEGD4

0084



Lead Drops 60x60 RECT  
FGWEGD0

0084

# EGO

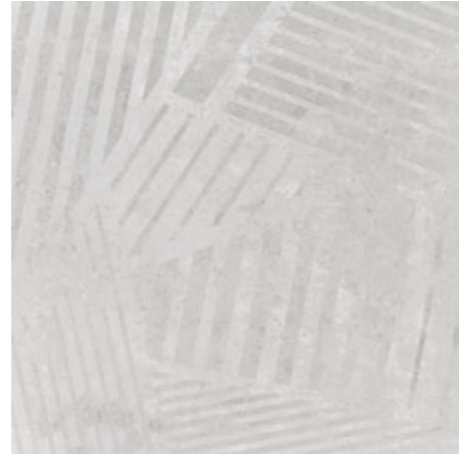
decori / decors 60x60 rettificato / rectified

## LEAF



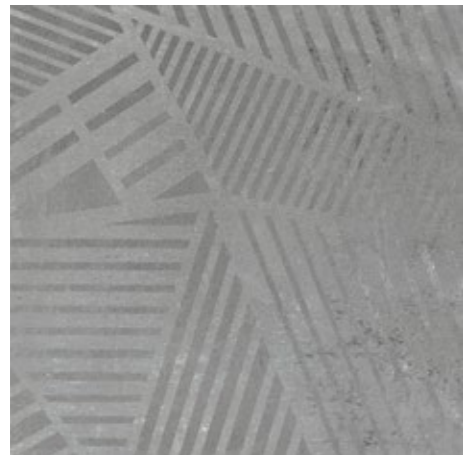
Sable Leaf 60x60 RECT  
FGWEGL2

0084



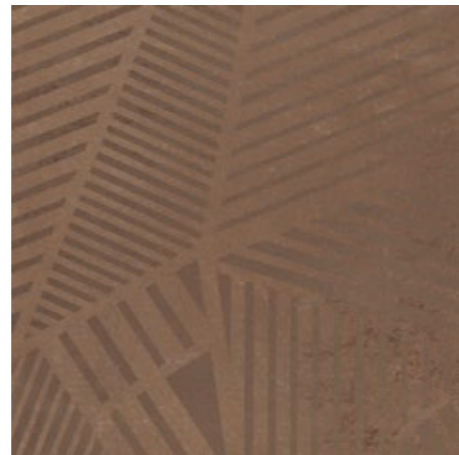
Rain Leaf 60x60 RECT  
FGWEGL1

0084



Smoke Leaf 60x60 RECT  
FGWEGL3

0084



Solar Leaf 60x60 RECT  
FGWEGL4

0084



Lead Leaf 60x60 RECT  
FGWEGLO

0084

## PEZZI SPECIALI - TRIMS





BATTISCOPA / Skirting Tile  
10x60 RECT


lead	<b>FGREG01</b>	<b>0134</b>
rain	<b>FGREG11</b>	<b>0134</b>
sable	<b>FGREG21</b>	<b>0134</b>
smoke	<b>FGREG31</b>	<b>0134</b>
solar	<b>FGREG41</b>	<b>0134</b>

## CARATTERISTICHE TECNICHE - TECHNICAL FEATURES


ISO 13006-G, EN 14411-G: GRUPPO/GROUP Bla-UGL / ANSI A137.1: UNGLAZED PORCELAIN TILES P1 CLASS.


 RESISTENZA AL GELO  
FROST RESISTANCE  
ISO 10545-12  
**RESISTENTE - RESISTANT**

 RESISTENZA ALL'ATTACCO CHIMICO  
CHEMICAL RESISTANCE  
ISO 10545-13  
**ULA - UHA**  
**RESISTENTE - RESISTANT**

 RESISTENZA ALLE MACCHIE  
STAIN RESISTANCE  
ISO 10545-14  
**CLASSE/CLASS 5**  
**RESISTENTE - RESISTANT**

 COEFFICIENTE DI ATTRITO DINAMICO  
DYNAMIC FRICTION  
BCR-TORTUS  
 **$\mu > 0,40$**

 RESISTENZA ALLO SCIVOLAMENTO  
SLIP RESISTANCE  
DIN 51130  
**R10**

 RESISTENZA ALLO SCIVOLAMENTO  
SLIP RESISTANCE  
DIN 51097  
**CLASSE/CLASS A**

 COEFFICIENTE DI ATTRITO DINAMICO  
COEFFICIENT OF DYNAMIC FRICTION (DCOF)  
**ANSI A137.1 - BOT 3000**  
**DCOF:  $\geq 0.42$**



SUPERFICE - SURFACE: NATURALE - NATURAL  
FORMATO - SIZE: 30x60  
EGO: **U4P4E3C2**  
FORMATO - SIZE: 60x60  
DECORI - DECORS: DROPS - LEAF  
EGO: **U4P4+E3C2**

   
SUPERFICE - SURFACE: NATURALE - NATURAL  
FORMATO - SIZE: 30x60 - 60x60  
N° CONC: **PT 0128**

 STONALIZZAZIONE  
SHADE VARIATION  
ANSI A137.1 - V3  
**VARIAZIONI MODERATE - MODERATE VARIATIONS**

## IMBALLI E PESI - PACKING AND WEIGHTS

DESCRIZIONE DESCRIPTION	FORMATI SIZES	SPESORE THICKNESS	PEZZI SCATOLA PIECES BOX	PESO SCATOLA KG WEIGHT BOX KG	MQ. SCATOLA SQM BOX	SCATOLE PALLET BOXES PALLET	PESO PALLET KG WEIGHT PALLET KG	MQ. PALLET SQM PALLET
<b>Fondo</b>	<b>60x60 RECT</b>	10	4	31,5	1,44	32	1.008,0	46,08
<b>Fondo</b>	<b>30x60 RECT</b>	10	8	31,4	1,44	32	1.004,8	46,08
<b>Decoro Drops</b>	<b>60x60 RECT</b>	10	4	31,5	1,44	32	1.008,0	46,08
<b>Decoro Leaf</b>	<b>60x60 RECT</b>	10	4	31,5	1,44	32	1.008,0	46,08
<b>Battiscopa</b>	<b>10x60 RECT</b>	10	12	15,48	MI 7,20	60	928,80	MI 432,00



Pavimento / Floor: **Mica** 60x60 Rect

# VICTORY

**FORTE  
COMPLETA  
VINCENTE**

STRONG  
COMPLETE  
WINNING







Pavimento / Floor: **Rope** 60x60 Rect

# VICTORY

60x60 30x60 rettificato / rectified

## PEARL



60x60 RECT  
FGWVI1R 0095



30x60 RECT  
FG-VI1R 0095

## ROPE



60x60 RECT  
FGWVI0R 0095



30x60 RECT  
FG-VI0R 0095

## MICA



60x60 RECT  
FGWVI3R 0095



30x60 RECT  
FG-VI3R 0095

## GRAPHITE

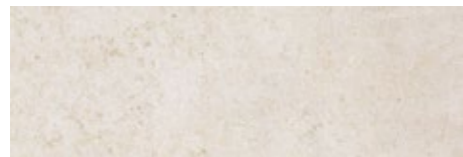


60x60 RECT  
FGWVI2R 0095

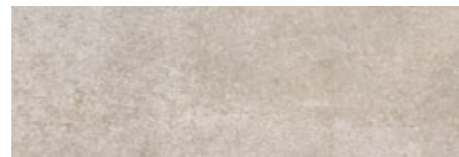


30x60 RECT  
FG-VI2R 0095

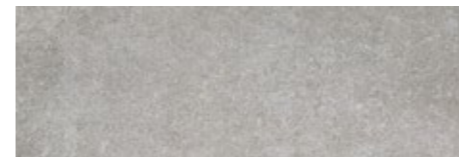
### SU RICHIESTA ON DEMAND



20x60 RECT  
FG2VI15 0066



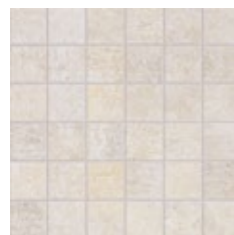
20x60 RECT  
FG2VI05 0066



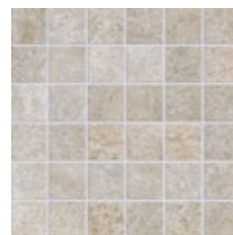
20x60 RECT  
FG2VI35 0066



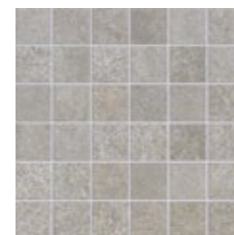
20x60 RECT  
FG2VI25 0066



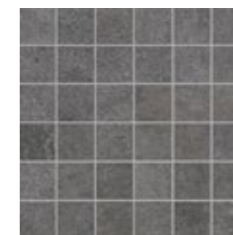
Mosaico 30x30 RECT  
FGZVI10 0051



Mosaico 30x30 RECT  
FGZVI00 0051



Mosaico 30x30 RECT  
FGZVI30 0051



Mosaico 30x30 RECT  
FGZVI20 0051

Pavimento / Floor: **Graphite** 60x60 Rect


## PEZZI SPECIALI - TRIMS


BATTISCOPIA / Skirting Tile  
10x60 RECT


rope	<b>FGRVI01</b>	<b>0134</b>
pearl	<b>FGRVI11</b>	<b>0134</b>
graphite	<b>FGRVI21</b>	<b>0134</b>
mica	<b>FGRVI31</b>	<b>0134</b>

## CARATTERISTICHE TECNICHE - TECHNICAL FEATURES


ISO 13006-G, EN 14411-G: GRUPPO/GROUP Bla-UGL / ANSI A137.1: UNGLAZED PORCELAIN TILES P1 CLASS.

 RESISTENZA AL GELO  
FROST RESISTANCE  
ISO 10545-12  
**RESISTENTE - RESISTANT**

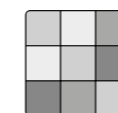
 RESISTENZA ALL'ATTACCO CHIMICO  
CHEMICAL RESISTANCE  
ISO 10545-13  
**ULA - UHA**  
**RESISTENTE - RESISTANT**

 RESISTENZA ALLE MACCHIE  
STAIN RESISTANCE  
ISO 10545-14  
**CLASSE/CLASS 5**  
**RESISTENTE - RESISTANT**

 COEFFICIENTE DI ATTRITO DINAMICO  
DYNAMIC FRICTION  
BCR-TORTUS  
 **$\mu > 0,40$**

 RESISTENZA ALLO SCIVOLAMENTO  
SLIP RESISTANCE  
DIN 51130  
**R9**

 COEFFICIENTE DI ATTRITO DINAMICO  
COEFFICIENT OF DYNAMIC FRICTION (DCOF)  
**ANSI A137.1 - BOT 3000**  
**DCOF:  $\geq 0.42$**



STONALIZZAZIONE  
SHADE VARIATION  
ANSI A137.1 - **V3**  
**VARIAZIONI MODERATE - MODERATE VARIATIONS**



**SUPERFICE - SURFACE: NATURALE - NATURAL**  
FORMATO - SIZE: 60x60  
PEARL - MICA - ROPE: **U4P4+E3C2**



**SUPERFICE - SURFACE: NATURALE - NATURAL**  
FORMATO - SIZE: 60x60  
N° CONC: **PT 0061**

## IMBALLI E PESI - PACKING AND WEIGHTS

DESCRIZIONE DESCRIPTION	FORMATI SIZES	SPESSORE THICKNESS	PEZZI SCATOLA PIECES BOX	PESO SCATOLA KG WEIGHT BOX KG	MQ. SCATOLA SQM BOX	SCATOLE PALLET BOXES PALLET	PESO PALLET KG WEIGHT PALLET KG	MQ. PALLET SQM PALLET
<b>Fondo</b>	<b>60x60 RECT</b>	10	4	32,0	1,44	32	1.024,0	46,08
<b>Fondo</b>	<b>30x60 RECT</b>	10	8	32,0	1,44	32	1.024,0	46,08
<b>Fondo</b>	<b>20x60 RECT</b>	10	10	26,5	1,20	30	795,0	36,00
<b>Mosaico</b>	<b>30x30 RECT</b>	10	6	10,6	0,54	48	508,80	25,92
<b>Battiscopa</b>	<b>10x60 RECT</b>	10	12	15,48	MI 7,20	60	928,80	MI 432,00



# TODAY

LUMINOSA  
ELEGANTE  
SICURA

BRIGHT  
ELEGANT  
CONFIDENT



Pavimento / Floor: **Aura** 60x60 Rect



Pavimento / Floor: **Coal** 60x60 Rect - Rivestimento / Wall: **Coal Stripe** 30x60 Rect



Pavimento / Floor: **Biscuit** 60x60 Rect



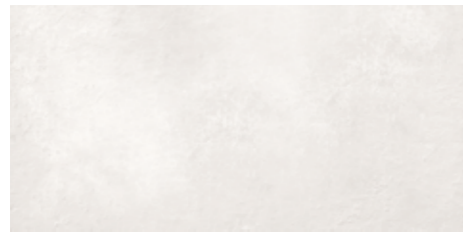
# TODAY

60x60 30x60 rettificato / rectified

## BISCUIT



60x60 RECT  
FGWTD0R **0090**

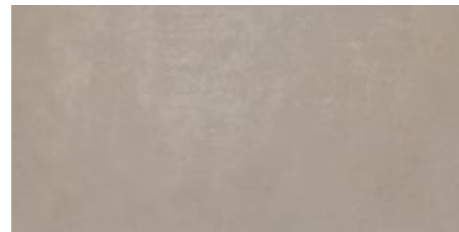


30x60 RECT  
FG-TD0R **0090**

## AURA



60x60 RECT  
FGWTD2R **0090**

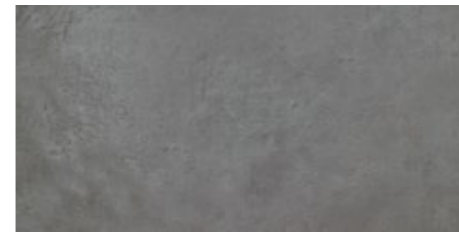


30x60 RECT  
FG-TD2R **0090**

## COAL



60x60 RECT  
FGWTD1R **0090**



30x60 RECT  
FG-TD1R **0090**

## BLACK-ONE



60x60 RECT  
FGWTD3R **0090**



30x60 RECT  
FG-TD3R **0090**



# TODAY

decori / decors 30x60 su rete / on mesh

## STRIPE



Biscuit Stripe  
30x60 RECT  
FG-TD00

0122



Aura Stripe  
30x60 RECT  
FG-TD20

0122



Coal Stripe  
30x60 RECT  
FG-TD10

0122



Black-One Stripe  
30x60 RECT  
FG-TD30

0122

## PEZZI SPECIALI - TRIMS



BATTISCOIPA / Skirting Tile  
10x60 RECT

biscuit	<b>FGRTD0B</b>	<b>0134</b>
coal	<b>FGRTD1B</b>	<b>0134</b>
aura	<b>FGRTD2B</b>	<b>0134</b>
black-one	<b>FGRTD3B</b>	<b>0134</b>

## CARATTERISTICHE TECNICHE - TECHNICAL FEATURES

ISO 13006-G, EN 14411-G: GRUPPO/GROUP Bla-UGL / ANSI A137.1: UNGLAZED PORCELAIN TILES P1 CLASS.



RESISTENZA AL GELO  
FROST RESISTANCE  
ISO 10545-12  
**RESISTENTE - RESISTANT**



RESISTENZA ALL'ATTACCO CHIMICO  
CHEMICAL RESISTANCE  
ISO 10545-13  
**ULA - UHA**  
**RESISTENTE - RESISTANT**



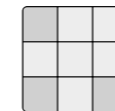
RESISTENZA ALLE MACCHIE  
STAIN RESISTANCE  
ISO 10545-14  
**CLASSE/CLASS 5**  
**RESISTENTE - RESISTANT**



COEFFICIENTE DI ATTRITO DINAMICO  
DYNAMIC FRICTION  
BCR-TORTUS  
 **$\mu > 0,40$**



RESISTENZA ALLO SCIVOLAMENTO  
SLIP RESISTANCE  
DIN 51130  
**R9**



STONALIZZAZIONE  
SHADE VARIATION  
ANSI A137.1 - **V2**  
**VARIAZIONI MINIME - SLIGHT VARIATIONS**

## IMBALLI E PESI - PACKING AND WEIGHTS

DESCRIZIONE DESCRIPTION	FORMATI SIZES	SPESSORE THICKNESS	PEZZI SCATOLA PIECES BOX	PESO SCATOLA KG WEIGHT BOX KG	MQ. SCATOLA SQM BOX	SCATOLE PALLET BOXES PALLET	PESO PALLET KG WEIGHT PALLET KG	MQ. PALLET SQM PALLET
<b>Fondo</b>	<b>60x60 RECT</b>	10	4	32,0	1,44	32	1.024,0	46,08
<b>Fondo</b>	<b>30x60 RECT</b>	10	8	32,0	1,44	32	1.024,0	46,08
<b>Decoro Stripe</b>	<b>30x60 RECT</b>	10	4	16,8	0,72	30	504,0	21,60
<b>Battscoipa</b>	<b>10x60 RECT</b>	10	11	15,0	MI 6,60	60	900,0	MI 396,00



Pavimento / Floor: **Ask** 60x60 Rect

# AVENTIS

MINIMALISTA  
VERSATILE  
CONTEMPORANEA

MINIMALIST  
VERSATILE  
CONTEMPORARY



Pavimento / Floor: **Cotton** 60x60 Rect

Rivestimento / Wall: **Titanium** 30x60 Rect - **Titanium Twin** 30x60 Rect - **Titanium Pop** 30x60 Rect / **LS-300 Cotton** 100x300 Rect



Pavimento / Floor: **Ask** 60x60 Rect



Pavimento / Floor: **Titanium** 60x60 Rect



Pavimento / Floor: **Eclipse** 60x60 Rect - **Nut Mozaiek** 30x30 Rect  
Rivestimento / Wall: **Titanium e Nut** 30x60 Rect - **Titanium Twin** 30x60 Rect - **Titanium Pop e Nut Pop** 30x60 Rect  
**Nut Mozaiek** 30x30 Rect / **LS-300 Aventis Titanium** 100x300

# AVENTIS

60x60 30x60 15x60 10x60 5x60 rettificato / rectified

## COTTON



60x60 RECT  
FGWAT5R **0089**



30x60 RECT  
FG-AT5R **0089**



15x60 RECT  
FG2AT52 **0066**



10x60 RECT  
FG1AT52 **0065**



5x60 RECT  
FG5AT52 **0064**

## TITANIUM



60x60 RECT  
FGWAT3R **0089**



30x60 RECT  
FG-AT3R **0089**



15x60 RECT  
FG2AT32 **0066**



10x60 RECT  
FG1AT32 **0065**



5x60 RECT  
FG5AT32 **0064**

## VELVET



60x60 RECT  
FGWAT2R **0089**



30x60 RECT  
FG-AT2R **0089**



15x60 RECT  
FG2AT22 **0066**



10x60 RECT  
FG1AT22 **0065**



5x60 RECT  
FG5AT22 **0064**

## ASK



60x60 RECT  
FGWAT1R **0089**



30x60 RECT  
FG-AT1R **0089**



15x60 RECT  
FG2AT12 **0066**



10x60 RECT  
FG1AT12 **0065**



5x60 RECT  
FG5AT12 **0064**

# AVENTIS

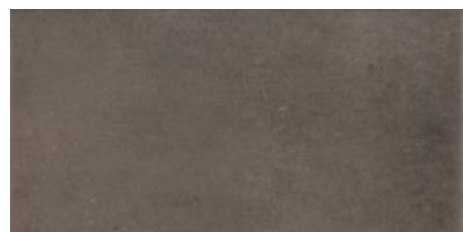
60x60 30x60 15x60 10x60 5x60 rettificato / rectified

## NUT



60x60 RECT  
FGWAT4R

0089



30x60 RECT  
FG-AT4R

0089



15x60 RECT  
FG2AT42

0066



10x60 RECT  
FG1AT42

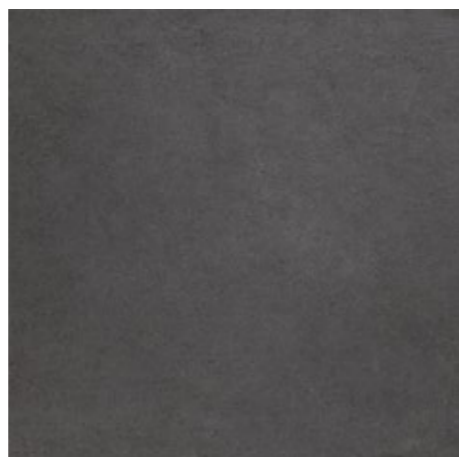
0065



5x60 RECT  
FG5AT42

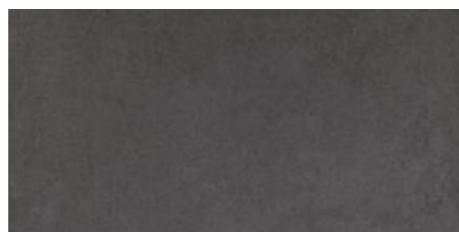
0064

## ECLIPSE



60x60 RECT  
FGWAT0R

0089



30x60 RECT  
FG-ATOR

0089



15x60 RECT  
FG2AT02

0066



10x60 RECT  
FG1AT02

0065



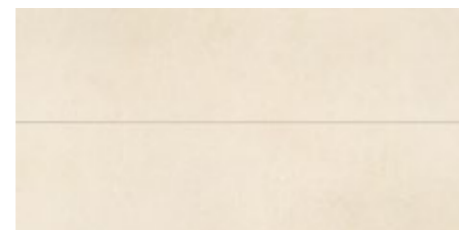
5x60 RECT  
FG5AT02

0064

# AVENTIS

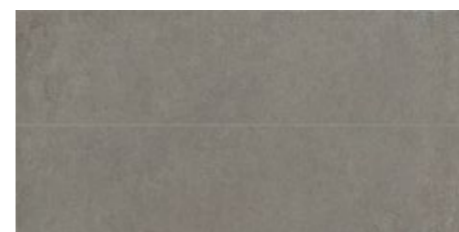
decori / decors 30x60 rettificato / rectified - mozaiek 30x30

## TWIN



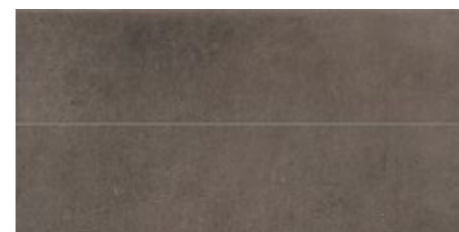
Cotton Twin - 1 line  
30x60 RECT  
FGZATT5

0125



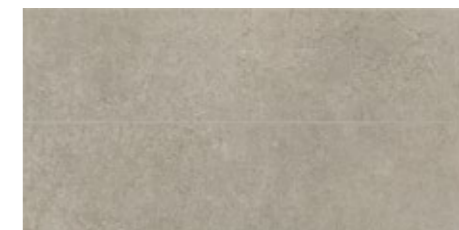
Velvet Twin - 1 line  
30x60 RECT  
FGZATT2

0125



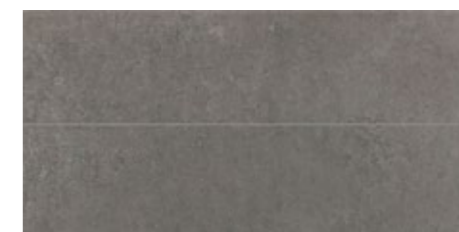
Nut Twin - 1 line  
30x60 RECT  
FGZATT4

0125



Titanium Twin - 1 line  
30x60 RECT  
FGZATT3

0125



Ask Twin - 1 line  
30x60 RECT  
FGZATT1

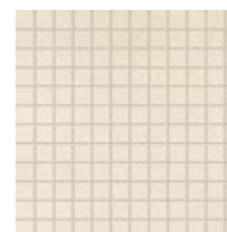
0125



Eclipse Twin - 1 line  
30x60 RECT  
FGZATTO

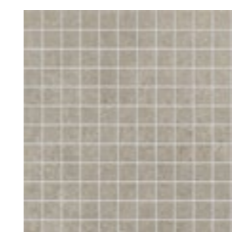
0125

## MOZAIEK



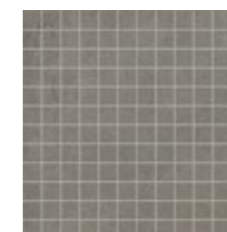
Cotton Mozaiek  
30x30 RECT  
FGZATM5

0051



Titanium Mozaiek  
30x30 RECT  
FGZATM3

0051



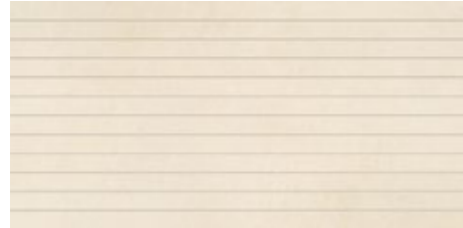
Velvet Mozaiek  
30x30 RECT  
FGZATM2

0051

# AVENTIS

decori / decors 30x60 rettificato / rectified - mozaiek 30x30

## POP



Cotton Pop - 11 lines  
30x60 RECT  
FGZATP5

0125



Titanium Pop - 11 lines  
30x60 RECT  
FGZATP3

0125



Velvet Pop - 11 lines  
30x60 RECT  
FGZATP2

0125



Ask Pop - 11 lines  
30x60 RECT  
FGZATP1

0125



Nut Pop - 11 lines  
30x60 RECT  
FGZATP4

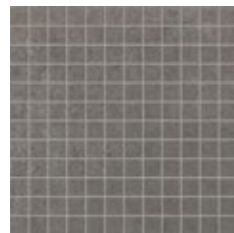
0125



Eclipse Pop - 11 lines  
30x60 RECT  
FGZATP0

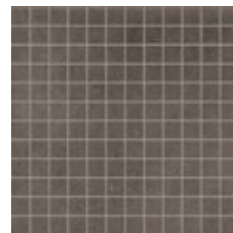
0125

## MOZAIK



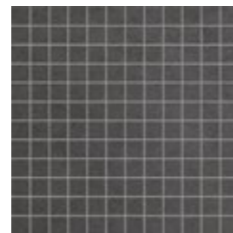
Ask Mozaiek  
30x30 RECT  
FGZATM1

0051



Nut Mozaiek  
30x30 RECT  
FGZATM4

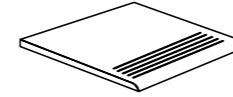
0051



Eclipse Mozaiek  
30x30 RECT  
FGZATM0

0051

## PEZZI SPECIALI - TRIMS



GRADINO / Step tread  
30x30 RECT

eclipse	FGDAT00	0134
ask	FGDAT10	0134
velvet	FGDAT20	0134
titanium	FGDAT30	0134
nut	FGDAT40	0134
cotton	FGDAT50	0134



BATTISCOPA / Skirting Tile  
10x60 RECT

eclipse	FGRAT00	0134
ask	FGRAT10	0134
velvet	FGRAT20	0134
titanium	FGRAT30	0134
nut	FGRAT40	0134
cotton	FGRAT50	0134



BATTISCOPA / Skirting Tile  
7,2x30 RECT

eclipse	FGMAT00	0143
ask	FGMAT10	0143
velvet	FGMAT20	0143
titanium	FGMAT30	0143
nut	FGMAT40	0143
cotton	FGMAT50	0143

## CARATTERISTICHE TECNICHE - TECHNICAL FEATURES

ISO 13006-G, EN 14411-G: GRUPPO/GROUP Bla-UGL / ANSI A137.1: UNGLAZED PORCELAIN TILES P1 CLASS.



RESISTENZA AL GELO  
FROST RESISTANCE  
ISO 10545-12  
**RESISTENTE - RESISTANT**



RESISTENZA ALL'ATTACCO CHIMICO  
CHEMICAL RESISTANCE  
ISO 10545-13  
**ULA - UHA  
RESISTENTE - RESISTANT**



RESISTENZA ALLE MACCHIE  
STAIN RESISTANCE  
ISO 10545-14  
**CLASSE/CLASS 5  
RESISTENTE - RESISTANT**



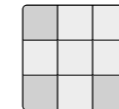
COEFFICIENTE DI ATTRITO DINAMICO  
DYNAMIC FRICTION  
BCR-TORTUS  
 **$\mu > 0,40$**



RESISTENZA ALLO SCIVOLAMENTO  
SLIP RESISTANCE  
DIN 51130  
**R9**



COEFFICIENTE DI ATTRITO DINAMICO  
COEFFICIENT OF DYNAMIC FRICTION (DCOF)  
**ANSI A137.1 - BOT 3000  
DCOF:  $\geq 0.42$**



STONALIZZAZIONE  
SHADE VARIATION  
ANSI A137.1 - V2  
**VARIAZIONI MINIME - SLIGHT VARIATIONS**



SUPERFICE - SURFACE: NATURALE - NATURAL  
FORMATO - SIZE: 60x60  
AVENTIS: **U4P4+E3C2**  
FORMATO - SIZE: 30x60  
AVENTIS: **U4P4E3C2**



SUPERFICE - SURFACE: NATURALE - NATURAL  
FORMATO - SIZE: 60x60  
**N° CONC: PT 0128**

## IMBALLI E PESI - PACKING AND WEIGHTS

DESCRIZIONE DESCRIPTION	FORMATI SIZES	SPESSORE THICKNESS	PEZZI SCATOLA PIECES BOX	PESO SCATOLA KG WEIGHT BOX KG	MQ. SCATOLA SQM BOX	SCATOLE PALLET BOXES PALLET	PESO PALLET KG WEIGHT PALLET KG	MQ. PALLET SQM PALLET
<b>Fondo</b>	<b>60x60 RECT</b>	10	4	32,0	1,44	32	1.024,0	46,08
<b>Fondo</b>	<b>30x60 RECT</b>	10	8	32,0	1,44	32	1.024,0	46,08
<b>Fondo</b>	<b>15x60 RECT</b>	10	9	18,5	0,81	48	888,0	38,88
<b>Fondo</b>	<b>10x60 RECT</b>	10	14	19,20	0,84	60	1.152,0	50,40
<b>Fondo</b>	<b>5x60 RECT</b>	10	28	19,20	0,84	60	1.152,0	50,40
<b>Decoro Pop 11 righe</b>	<b>30x60 RECT</b>	10	4	17,20	0,72	26	447,20	18,72
<b>Decoro Twin 1 riga</b>	<b>30x60 RECT</b>	10	4	17,20	0,72	26	447,20	18,72
<b>Mozaiek</b>	<b>30x30 RECT</b>	10	6	10,20	0,54	54	550,80	29,16
<b>Gradino</b>	<b>30x30 RECT</b>	10	14	29,75	1,26	69	2.052,75	86,94
<b>Battiscopa</b>	<b>10x60 RECT</b>	10	11	15,80	MI 6,60	60	948,0	MI 396,00
<b>Battiscopa</b>	<b>7,2x30 RECT</b>	10	17	9,01	MI 5,10	56	504,56	MI 285,60





# PIETRE ARMONIOSE ED INTENSE

STONES/  
HARMONIOUS AND INTENSE



# TRACKS

NATURALE  
LUMINOSA  
DINAMICA

NATURAL  
BRIGHT  
DYNAMIC



Pavimento / Floor: **Soil** 60x60 Rect



Pavimento / Floor: **Pale** 60x60 Rect - Rivestimento / Wall: **Pale** 30x60 Rect

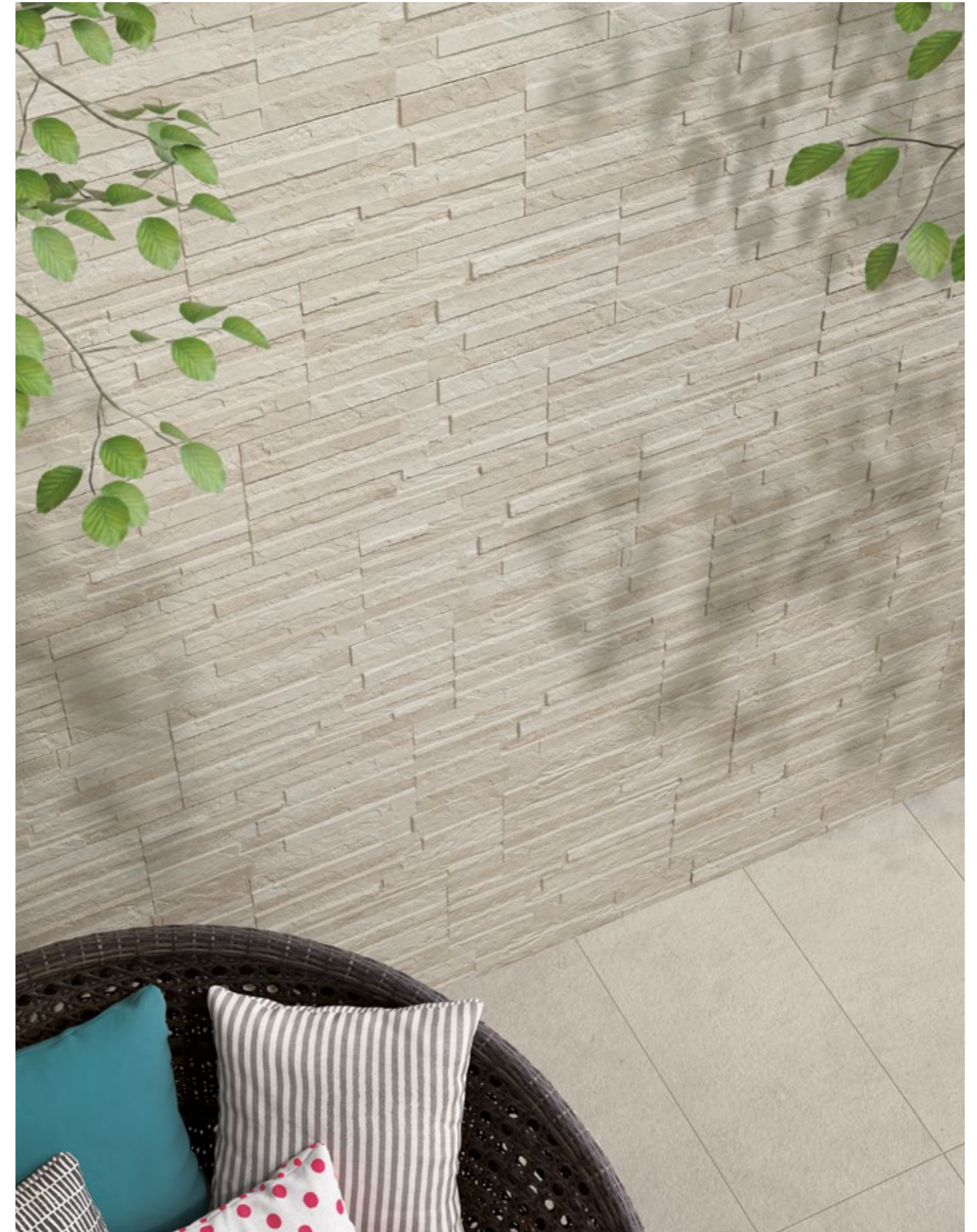


Pavimento / Floor: **Ash** 60x60 Rect





Pavimento / Floor: **Soil Strutturato** 30x60,3 - Rivestimento / Wall: **Soil Blend** 30x60 Rect



Pavimento / Floor: **Soil Strutturato** 30x60,3 - Rivestimento / Wall: **Soil Blend** 30x60 Rect

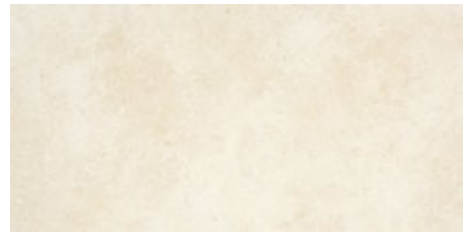
# TRACKS

60x60 30x60 rettificato / rectified - 60,3x60,3 naturale / natural - 30x60,3 strutturato / structured

## PALE



60,3x60,3  
FGWTK20 **0148**  
60x60 RECT  
FGWTKR2 **0147**

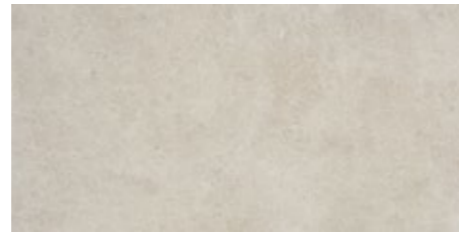


30x60 RECT  
FG-TKR2 **0147**

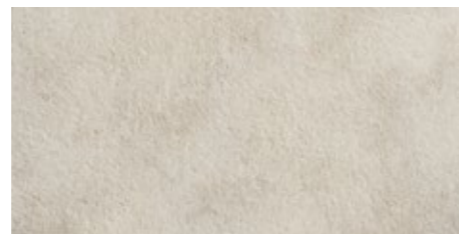
## SOIL



60,3x60,3  
FGWTK30 **0148**  
60x60 RECT  
FGWTKR3 **0147**



30x60 RECT  
FG-TKR3 **0147**

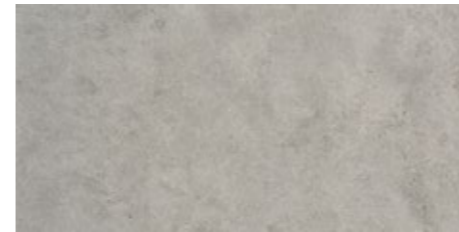


30x60,3 STRUTTURATO  
FG-TKS3 **0108**

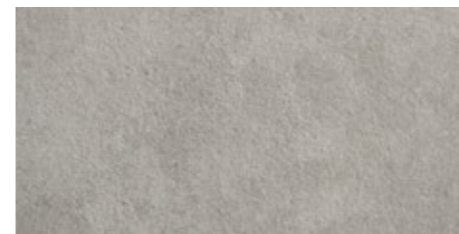
## ASH



60,3x60,3  
FGWTK00 **0148**  
60x60 RECT  
FGWTKR0 **0147**



30x60 RECT  
FG-TKR0 **0147**

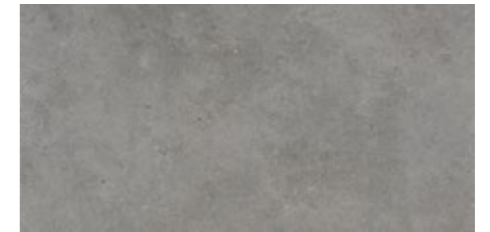


30x60,3 STRUTTURATO  
FG-TKS0 **0108**

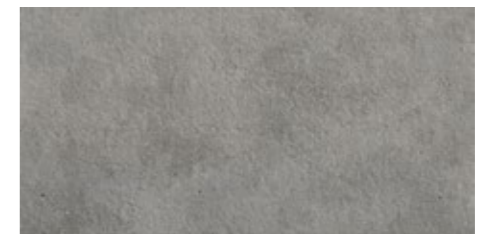
## MUD



60,3x60,3  
FGWTK10 **0148**  
60x60 RECT  
FGWTKR1 **0147**



30x60 RECT  
FG-TKR1 **0147**



30x60,3 STRUTTURATO  
FG-TKS1 **0108**

# TRACKS

decori / decors 30x60 rettificato / rectified

## BLEND\*



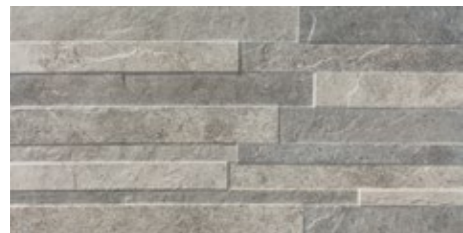
Pale Blend  
30x60 RECT  
FG-TK20

0096



Soil Blend  
30x60 RECT  
FG-TK30

0096



Dark Blend  
30x60 RECT  
FG-TK00

0096

Abbinabile ai colori Ash e Mud  
Suitable for Ash and Mud colors

## PEZZI SPECIALI - TRIMS



BATTISCOPIA / Skirting Tile  
10x60 RECT

pale	<b>FGRTKR2</b>	<b>0134</b>
soil	<b>FGRTKR3</b>	<b>0134</b>
ash	<b>FGRTKR0</b>	<b>0134</b>
mud	<b>FGRTKR1</b>	<b>0134</b>



BATTISCOPIA / Skirting Tile  
10x60,3

pale	<b>FGRTK20</b>	<b>0144</b>
soil	<b>FGRTK30</b>	<b>0144</b>
ash	<b>FGRTK00</b>	<b>0144</b>
mud	<b>FGRTK10</b>	<b>0144</b>

## CARATTERISTICHE TECNICHE - TECHNICAL FEATURES

ISO 13006-G, EN 14411-G: GRUPPO/GROUP Bla-UGL / ANSI A137.1: UNGLAZED PORCELAIN TILES P1 CLASS.



RESISTENZA AL GELO  
FROST RESISTANCE  
ISO 10545-12  
**RESISTENTE - RESISTANT**



RESISTENZA ALL'ATTACCO CHIMICO  
CHEMICAL RESISTANCE  
ISO 10545-13  
**ULA - UHA**  
**RESISTENTE - RESISTANT**



RESISTENZA ALLE MACCHIE  
STAIN RESISTANCE  
ISO 10545-14  
**CLASSE/CLASS 5**  
**RESISTENTE - RESISTANT**



COEFFICIENTE DI ATTRITO DINAMICO  
DYNAMIC FRICTION  
BCR-TORTUS  
 $\mu > 0,40$  NATURALE  
 $\mu > 0,50$  STRUTTURATO



RESISTENZA ALLO SCIVOLAMENTO  
SLIP RESISTANCE  
DIN 51130  
**R10** NATURALE  
**R11** STRUTTURATO



RESISTENZA ALLO SCIVOLAMENTO  
SLIP RESISTANCE  
DIN 51097  
**CLASSE/CLASS A NATURALE**  
**CLASSE/CLASS C (A+B+C) STRUTTURATO**



COEFFICIENTE DI ATTRITO DINAMICO  
COEFFICIENT OF DYNAMIC FRICTION (DCOF)  
**ANSI A137.1 - BOT 3000**  
**DCOF:  $\geq 0.42$  NATURALE**  
**DCOF:  $\geq 0.62$  STRUTTURATO**



STONALIZZAZIONE  
SHADE VARIATION  
ANSI A137.1 - **V2**  
**VARIAZIONI MINIME - SLIGHT VARIATIONS**

## IMBALLI E PESI - PACKING AND WEIGHTS

DESCRIZIONE DESCRIPTION	FORMATI SIZES	SPESSORE THICKNESS	PEZZI SCATOLA PIECES BOX	PESO SCATOLA KG WEIGHT BOX KG	MQ. SCATOLA SQM BOX	SCATOLE PALLET BOXES PALLET	PESO PALLET KG WEIGHT PALLET KG	MQ. PALLET SQM PALLET
Fondo	60,3x60,3	10	4	32,5	1,45	32	1.040,0	46,54
Fondo	60x60 RECT	10	4	31,0	1,44	32	992,0	46,08
Fondo	30x60 RECT	10	8	31,0	1,44	32	992,0	46,08
Fondo Strutturato	30x60,3	9	9	33,45	1,63	32	1.070,4	52,1
Decoro Blend	30x60 RECT	10	6	24,0	1,08	32	768,0	34,56
Battiscopa	10x60,3	10	16	20,0	MI 9,65	48	960,0	MI 463,10
Battiscopa	10x60 RECT	10	12	15,48	MI 7,20	60	928,80	MI 432,00

\* Muretto 3D con variazione di spessore all'interno del singolo pezzo (max 12,5 mm)  
3D brick-tile with thickness variability inside every single piece (max 12,5 mm)





**MURETTI  
& PAVÉ**  
DISEGNATI  
SECONDO NATURA

BRICKS & PAVÉ/  
WORKS OF NATURE



# MY BRICK

UNIVERSALE  
STILOSO  
ECLETTICO

UNIVERSAL  
STYLISH  
ECLECTIC



Rivestimento / Wall: **Oxford** 30x56,5



Rivestimento / Wall: **Dover** 30x56,5



Rivestimento / Wall: **Liverpool** 30x56,5



Rivestimento / Wall: **London** 30x56,5



Rivestimento / Wall: **Bristol** 30x56,5



Rivestimento / Wall: **London** 30x56,5

# MY BRICK

30x56,5 naturale / natural

POSARE SOLO A PARETE  
RECOMMENDED ONLY FOR WALL APPLICATIONS

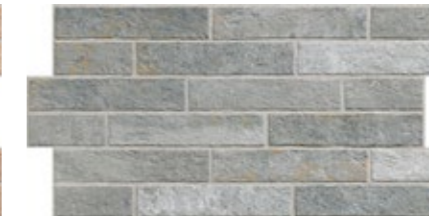
## LIVERPOOL



30x56,5  
FG-MB20

0092

## LONDON



30x56,5  
FG-MB30

0092

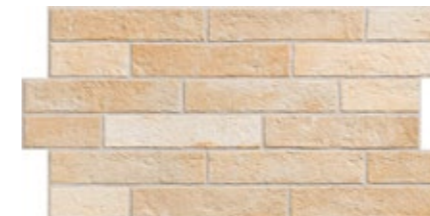
## DOVER



30x56,5  
FG-MB10

0092

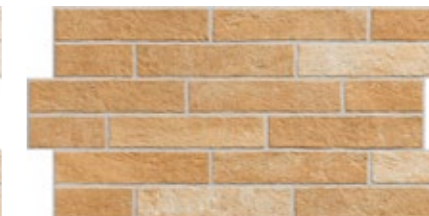
## BRISTOL



30x56,5  
FG-MB00

0092

## OXFORD



30x56,5  
FG-MB40

0092

## PEZZI SPECIALI - TRIMS



Pezzo / Piece A

Pezzo / Piece B

ANGOLARE FUSION / Corner Fusion  
16x30xh12 RECT

bristol	FGZMB00	0119
dover	FGZMB10	0119
liverpool	FGZMB20	0119
london	FGZMB30	0119
oxford	FGZMB40	0119

## CARATTERISTICHE TECNICHE - TECHNICAL FEATURES

ISO 13006-G, EN 14411-G: GRUPPO/GROUP Bla-GL / ANSI A137.1: GLAZED PORCELAIN TILES P1 CLASS.

RESISTENZA AL GELO  
FROST RESISTANCE  
ISO 10545-12  
**RESISTENTE - RESISTANT**

RESISTENZA ALL'ATTACCO CHIMICO  
CHEMICAL RESISTANCE  
ISO 10545-13  
**GLA - GHA**  
**RESISTENTE - RESISTANT**

RESISTENZA ALLE MACCHIE  
STAIN RESISTANCE  
ISO 10545-14  
**CLASSE/CLASS 5**  
**RESISTENTE - RESISTANT**

ASSORBIMENTO D'ACQUA (E)  
WATER ABSORPTION (E)  
ISO 10545-3  
**CONFORME - CONFORMS**

**DOVER**  
STONALIZZAZIONE  
SHADE VARIATION  
ANSI A137.1 - **V2**  
VARIAZIONI MINIME  
SLIGHT VARIATIONS

**BRISTOL-OXFORD**  
STONALIZZAZIONE  
SHADE VARIATION  
ANSI A137.1 - **V3**  
VARIAZIONI MODERATE  
MODERATE VARIATIONS

**LIVERPOOL-LONDON**  
STONALIZZAZIONE  
SHADE VARIATION  
ANSI A137.1 - **V4**  
VARIAZIONI SOSTANZIALI  
SUBSTANTIAL VARIATIONS

## IMBALLI E PESI - PACKING AND WEIGHTS

DESCRIZIONE DESCRIPTION	FORMATI SIZES	SPESSORE THICKNESS	PEZZI SCATOLA PIECES BOX	PESO SCATOLA KG WEIGHT BOX KG	MQ. SCATOLA SQM BOX	SCATOLE PALLET BOXES PALLET	PESO PALLET KG WEIGHT PALLET KG	MQ. PALLET SQM PALLET
Fondo	30x56,5	10	7	25,80	1,1865	32	825,6	37,968
Angolare/Corner Fusion	16x30xh12 RECT	10	4 (2 A + 2 B)	6,28	MI 1,2	28	175,84	MI 33,6



# IMPERO

RAFFINATO  
ETERNO  
DELICATO

REFINED  
ETERNAL  
DELICATE



Rivestimento / Wall: **Todi** 30x56,5





Rivestimento / Wall: **Arles** 30x56,5



Rivestimento / Wall: **Chester 30x56,5 / LS-300 Aventis Nut 100x300**



Rivestimento / Wall: **Arles** 30x56,5

# IMPERO

30x56,5 naturale / natural

POSARE SOLO A PARETE  
RECOMMENDED ONLY FOR WALL APPLICATIONS

## CHESTER



30x56,5  
FG-IP10

0094

## TODI



30x56,5  
FG-IP30

0094

## ARLES



30x56,5  
FG-IP00

0094

## PEZZI SPECIALI - TRIMS



Pezzo / Piece A


Pezzo / Piece B


ANGOLARE FUSION / Corner Fusion  
16x30xh12 RECT


arles	<b>FGZIP00</b>	<b>0119</b>
chester	<b>FGZIP10</b>	<b>0119</b>
todi	<b>FGZIP30</b>	<b>0119</b>


## CARATTERISTICHE TECNICHE - TECHNICAL FEATURES

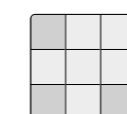
ISO 13006-G, EN 14411-G: GRUPPO/GROUP Bla-GL / ANSI A137.1: GLAZED PORCELAIN TILES P1 CLASS.

 **RESISTENZA AL GELO**  
FROST RESISTANCE  
ISO 10545-12  
**RESISTENTE - RESISTANT**

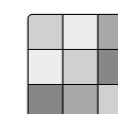
 **RESISTENZA ALL'ATTACCO CHIMICO**  
CHEMICAL RESISTANCE  
ISO 10545-13  
**GLA - GHA**  
**RESISTENTE - RESISTANT**

 **RESISTENZA ALLE MACCHIE**  
STAIN RESISTANCE  
ISO 10545-14  
**CLASSE/CLASS 5**  
**RESISTENTE - RESISTANT**

 **ASSORBIMENTO D'ACQUA (E)**  
WATER ABSORPTION (E)  
ISO 10545-3  
**CONFORME - CONFORMS**



**CHESTER**  
STONALIZZAZIONE  
SHADE VARIATION  
ANSI A137.1 - **V2**  
**VARIAZIONI MINIME**  
SLIGHT VARIATIONS



**TODI-ARLES**  
STONALIZZAZIONE  
SHADE VARIATION  
ANSI A137.1 - **V3**  
**VARIAZIONI MODERATE**  
MODERATE VARIATIONS

## IMBALLI E PESI - PACKING AND WEIGHTS

DESCRIZIONE DESCRIPTION	FORMATI SIZES	SPESSORE THICKNESS	PEZZI SCATOLA PIECES BOX	PESO SCATOLA KG WEIGHT BOX KG	MQ. SCATOLA SQM BOX	SCATOLE PALLET BOXES PALLET	PESO PALLET KG WEIGHT PALLET KG	MQ. PALLET SQM PALLET
<b>Fondo</b>	<b>30x56,5</b>	10	7	25,80	1,1865	32	825,6	37,968
<b>Angolare/Corner Fusion</b>	<b>16x30xh12 RECT</b>	10	4 (2 A + 2 B)	6,28	MI 1,2	28	175,84	MI 33,6



Rivestimento / Wall: **R-Silver** 30x56,5

# ROCK STYLE

TRADIZIONALE  
CALDO  
AVVOLGENTE

TRADITIONAL  
WARM  
ENCHANTING



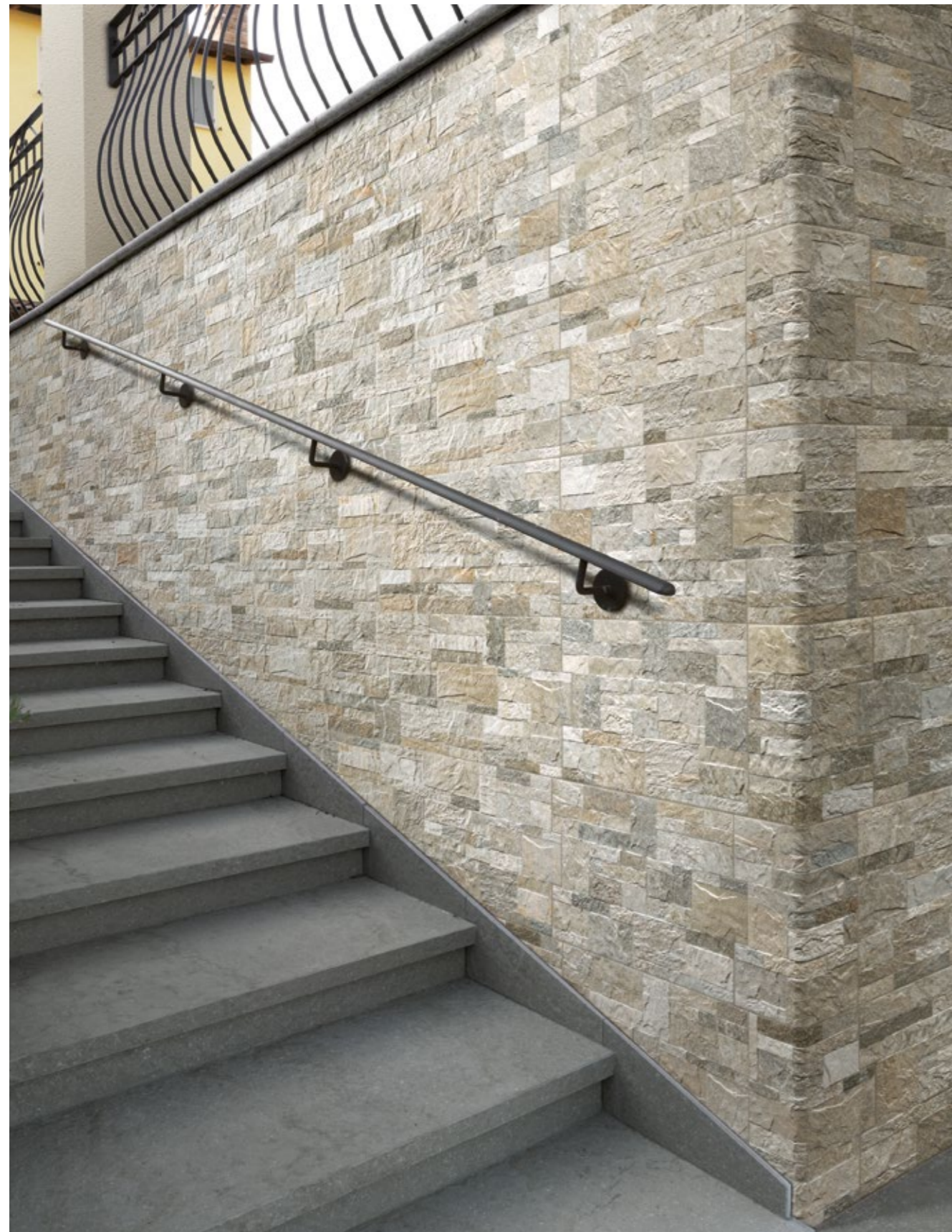
Rivestimento / Wall: **R-Royal** 30x56,5 - **R-Silver** 30x56,5



Rivestimento / Wall: **R-Royal** 30x56,5



Rivestimento / Wall: **R-Gold** 30x56,5



Rivestimento / Wall: **R-Silver** 30x56,5 - **R-Silver** angolare fusion

# ROCK STYLE

30x56,5 naturale / natural

POSARE SOLO A PARETE  
RECOMMENDED ONLY FOR WALL APPLICATIONS

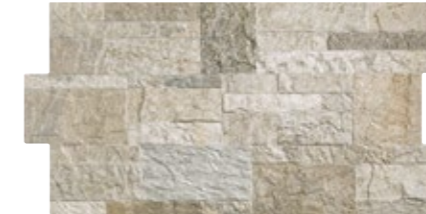
## R-GOLD



30x56,5  
FG-RS10

0091

## R-SILVER



30x56,5  
FG-RS00

0091

## R-ROYAL



30x56,5  
FG-RS20

0091

## PEZZI SPECIALI - TRIMS



Pezzo / Piece A


Pezzo / Piece B


ANGOLARE FUSION / Corner Fusion  
16x30xh12 RECT


r-silver	<b>FGZRS01</b>	<b>0119</b>
r-gold	<b>FGZRS11</b>	<b>0119</b>
r-royal	<b>FGZRS21</b>	<b>0119</b>


## CARATTERISTICHE TECNICHE - TECHNICAL FEATURES

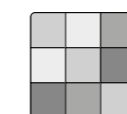
ISO 13006-G, EN 14411-G: GRUPPO/GROUP Bla-GL / ANSI A137.1: GLAZED PORCELAIN TILES P1 CLASS.

 **RESISTENZA AL GELO**  
FROST RESISTANCE  
ISO 10545-12  
**RESISTENTE - RESISTANT**

 **RESISTENZA ALL'ATTACCO CHIMICO**  
CHEMICAL RESISTANCE  
ISO 10545-13  
**GLA - GHA**  
**RESISTENTE - RESISTANT**

 **RESISTENZA ALLE MACCHIE**  
STAIN RESISTANCE  
ISO 10545-14  
**CLASSE/CLASS 5**  
**RESISTENTE - RESISTANT**

 **ASSORBIMENTO D'ACQUA (E)**  
WATER ABSORPTION (E)  
ISO 10545-3  
**CONFORME - CONFORMS**

 **STONALIZZAZIONE**  
SHADE VARIATION  
ANSI A137.1 - **V3**  
**VARIAZIONI MODERATE**  
MODERATE VARIATIONS

 **CERTIFICAZIONE UNI**  
 **TRAFFICO**  
**SUPERFICE - SURFACE: NATURALE - NATURAL**  
**FORMATO - SIZE: 30x56,5**  
**N° CONC: PT 0038**

## IMBALLI E PESI - PACKING AND WEIGHTS

DESCRIZIONE DESCRIPTION	FORMATI SIZES	SPESSORE THICKNESS	PEZZI SCATOLA PIECES BOX	PESO SCATOLA KG WEIGHT BOX KG	MQ. SCATOLA SQM BOX	SCATOLE PALLET BOXES PALLET	PESO PALLET KG WEIGHT PALLET KG	MQ. PALLET SQM PALLET
<b>Fondo</b>	<b>30x56,5</b>	10	7	25,80	1,1865	32	825,6	37,968
<b>Angolare/Corner Fusion</b>	<b>16x30xh12 RECT</b>	10	4 (2 A + 2 B)	6,28	MI 1,2	28	175,84	MI 33,6



Pavimento / Floor: **Lavis** 30x56,5

# MODELPAVÈ

**VERSATILE  
ANTISCIVOLO  
RESISTENTE**

VERSATILE  
ANTISLIP  
RESISTANT





Pavimento / Floor: **Pinè** 30x56,5



Pavimento / Floor: Bert 30x56,5



Pavimento / Floor: Lavis 30x56,5



Pavimento / Floor: Bert 30x56,5

# MODELPAVÈ

30x56,5 naturale / natural

## BERT



30x56,5  
FG-M020

0093

## PINÈ



30x56,5  
FG-M000

0093

## LAVIS



30x56,5  
FG-M010

0093

## PEZZI SPECIALI - TRIMS





ELEMENTO "ELLE" MONOBLOCCO  
16x30xh4


pinè	FGZM005	0125
lavis	FGZM015	0125
bert	FGZM025	0125

## CARATTERISTICHE TECNICHE - TECHNICAL FEATURES


ISO 13006-G, EN 14411-G: GRUPPO/GROUP Bla-UGL / ANSI A137.1: UNGLAZED PORCELAIN TILES P1 CLASS.


 RESISTENZA AL GELO  
FROST RESISTANCE  
ISO 10545-12  
**RESISTENTE - RESISTANT**


 RESISTENZA ALL'ATTACCO CHIMICO  
CHEMICAL RESISTANCE  
ISO 10545-13  
**ULA - UHA**  
**RESISTENTE - RESISTANT**


 RESISTENZA ALLE MACCHIE  
STAIN RESISTANCE  
ISO 10545-14  
**CLASSE/CLASS 5**  
**RESISTENTE - RESISTANT**


 COEFFICIENTE DI ATTRITO DINAMICO  
DYNAMIC FRICTION  
B.C.R.  
**> 0,50**

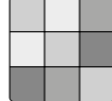
 RESISTENZA ALLO SCIVOLAMENTO  
SLIP RESISTANCE  
DIN 51130  
**R12**

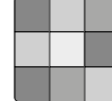
 RESISTENZA ALLO SCIVOLAMENTO  
SLIP RESISTANCE  
DIN 51097  
**C (A+B+C)**

 COEFFICIENTE DI ATTRITO DINAMICO  
COEFFICIENT OF DYNAMIC FRICTION (DCOF)  
**ANSI A 137.1 - BOT 3000**  
**DCOF: ≥ 0.62**

 RESISTENZA ALLO SCIVOLAMENTO  
SLIP RESISTANCE  
PENDULUM AS/NZS 4586  
**P4**

 RESISTENZA ALLO SCIVOLAMENTO  
SLIP RESISTANCE  
PENDULUM BS 7976-2  
**36+**

 **BERT**  
STONALIZZAZIONE  
SHADE VARIATION  
ANSI A137.1 - **V3**  
**VARIAZIONI MODERATE**  
MODERATE VARIATIONS

 **LAVIS-PINÈ**  
STONALIZZAZIONE  
SHADE VARIATION  
ANSI A137.1 - **V4**  
**VARIAZIONI SOSTANZIALI**  
SUBSTANTIAL VARIATIONS

   
**SUPERFICE - SURFACE: NATURALE - NATURAL**  
**FORMATO - SIZE: 30x56,5**  
**N° CONC: PT 0128**

## IMBALLI E PESI - PACKING AND WEIGHTS

DESCRIZIONE DESCRIPTION	FORMATI SIZES	SPESSORE THICKNESS	PEZZI SCATOLA PIECES BOX	PESO SCATOLA KG WEIGHT BOX KG	MQ. SCATOLA SQM BOX	SCATOLE PALLET BOXES PALLET	PESO PALLET KG WEIGHT PALLET KG	MQ. PALLET SQM PALLET
<b>Fondo</b>	<b>30x56,5</b>	12	6	25,80	1,017	32	825,6	32,544
Elemento "elle" monoblocco	16x30xh4	8,7	6	6,75	Ml 1,8	60	405,0	Ml 108



**LEGNI**  
**CALORE**  
**AVVOLGENTE**  
WOODS/  
THE ENVELOPING WARMTH



# WOOD RELIVE

**INNOVATIVO  
SOFISTICATO  
CONTEMPORANEO**

INNOVATIVE  
SOPHISTICATED  
CONTEMPORARY



Pavimento / Floor: Florida 20x121,5



Rivestimento / Wall: **Florida** 20x121,5



Pavimento / Floor: **Oregon** 20x121,5



Pavimento / Floor: **Alaska** 20x121,5



# WOOD RELIVE

20x121,5 naturale / natural - 20x121,5 ext / ext

## FLORIDA



20x121,5  
FGOWR10

0088

## ALASKA



20x121,5  
FGOWR00  
EXT 20x121,5  
FGOWRRO

0088

0085

## OREGON



20x121,5  
FGOWR30  
EXT 20x121,5  
FGOWRR3

0088

0085

## MONTANA



20x121,5  
FGOWR20

0088

## PEZZI SPECIALI - TRIMS



BATTISCOPA / Skirting Tile  
10x60,4

alaska	<b>FGRWR00</b>	<b>0144</b>
florida	<b>FGRWR10</b>	<b>0144</b>
montana	<b>FGRWR20</b>	<b>0144</b>
oregon	<b>FGRWR30</b>	<b>0144</b>

## CARATTERISTICHE TECNICHE - TECHNICAL FEATURES

ISO 13006-G, EN 14411-G: GRUPPO/GROUP Bla-GL / ANSI A137.1: GLAZED PORCELAIN TILES P1 CLASS.

**RESISTENZA AL GELO**  
FROST RESISTANCE  
ISO 10545-12  
**RESISTENTE - RESISTANT**

**RESISTENZA ALL'ATTACCO CHIMICO**  
CHEMICAL RESISTANCE  
ISO 10545-13  
**GLA - GHA**  
**RESISTENTE - RESISTANT**

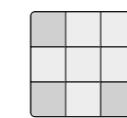
**RESISTENZA ALLE MACCHIE**  
STAIN RESISTANCE  
ISO 10545-14  
**CLASSE/CLASS 5**  
**RESISTENTE - RESISTANT**

**COEFFICIENTE DI ATTRITO DINAMICO**  
DYNAMIC FRICTION  
BCR-TORTUS  
 **$\mu > 0,40$  NATURALE**  
 **$\mu > 0,50$  EXT**

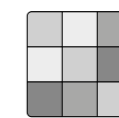
**RESISTENZA ALLO SCIVOLAMENTO**  
SLIP RESISTANCE  
DIN 51130  
**R10 NATURALE**  
**R11 EXT**

**RESISTENZA ALLO SCIVOLAMENTO**  
SLIP RESISTANCE  
DIN 51097  
**CLASSE/CLASS B (A+B) NATURALE**  
**CLASSE/CLASS C (A+B+C) EXT**

**COEFFICIENTE DI ATTRITO DINAMICO**  
COEFFICIENT OF DYNAMIC FRICTION (DCOF)  
**ANSI A137.1 - BOT 3000**  
**DCOF:  $\geq 0,42$  NATURALE**  
**DCOF:  $\geq 0,62$  EXT**



**FLORIDA**  
STONALIZZAZIONE  
SHADE VARIATION  
ANSI A137.1 - **V2**  
**VARIAZIONI MINIME**  
SLIGHT VARIATIONS



**ALASKA-OREGON-MONTANA**  
STONALIZZAZIONE  
SHADE VARIATION  
ANSI A137.1 - **V3**  
**VARIAZIONI MODERATE**  
MODERATE VARIATIONS

## IMBALLI E PESI - PACKING AND WEIGHTS

DESCRIZIONE DESCRIPTION	FORMATI SIZES	SPESSORE THICKNESS	PEZZI SCATOLA PIECES BOX	PESO SCATOLA KG WEIGHT BOX KG	MQ. SCATOLA SQM BOX	SCATOLE PALLET BOXES PALLET	PESO PALLET KG WEIGHT PALLET KG	MQ. PALLET SQM PALLET
<b>Fondo</b>	<b>20x121,5</b>	10,5	5	29,0	1,215	24	696,0	29,16
<b>Fondo EXT</b>	<b>20x121,5</b>	10,5	5	29,0	1,215	24	696,0	26,16
<b>Battiscopa</b>	<b>10x60,4</b>	10	16	20,0	MI 9,664	48	960,0	MI 463,872



Pavimento / Floor: **Klimt** 20x90,5

# ATELIER

DELICATO  
MODERNO  
SICURO

DELICATE  
MODERN  
CONFIDENT

PROTECTION THAT LIVES ON  
**MICROBAN**



Pavimento / Floor: **Mirò** 20x90,5



Pavimento / Floor: **Dali** 20x90,5



Pavimento / Floor: **Monet** 20x90,5

# ATELIER

20x90,5 naturale / natural

## MIRÒ



20x90,5  
FG2AL00

0100

## MONET



20x90,5  
FG2AL40

0100

## KLIMT



20x90,5  
FG2AL10

0100

## DALÌ



20x90,5  
FG2AL30

0100

## PEZZI SPECIALI - TRIMS



BATTISCOPA / Skirting Tile  
10x60,4

mirò	<b>FGRAL00</b>	<b>0144</b>
klimt	<b>FGRAL10</b>	<b>0144</b>
dali	<b>FGRAL30</b>	<b>0144</b>
monet	<b>FGRAL40</b>	<b>0144</b>

## CARATTERISTICHE TECNICHE - TECHNICAL FEATURES

ISO 13006-G, EN 14411-G: GRUPPO/GROUP Bla-GL / ANSI A137.1: GLAZED PORCELAIN TILES P1 CLASS.



RESISTENZA AL GELO  
FROST RESISTANCE  
ISO 10545-12  
**RESISTENTE - RESISTANT**



RESISTENZA ALL'ATTACCO CHIMICO  
CHEMICAL RESISTANCE  
ISO 10545-13  
**GLA - GHA**  
**RESISTENTE - RESISTANT**



RESISTENZA ALLE MACCHIE  
STAIN RESISTANCE  
ISO 10545-14  
**CLASSE/CLASS 5**  
**RESISTENTE - RESISTANT**

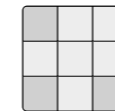


RESISTENZA ALLO SCIVOLAMENTO  
SLIP RESISTANCE  
DIN 51130  
**R9**



COEFFICIENTE DI ATTRITO DINAMICO  
COEFFICIENT OF DYNAMIC FRICTION (DCOF)  
**ANSI A137.1 - BOT 3000**  
**DCOF: ≥ 0.42**

PROTECTION THAT LIVES ON  
**MICROBAN**



STONALIZZAZIONE  
SHADE VARIATION  
ANSI A137.1 - V2  
**VARIAZIONI MINIME**  
SLIGHT VARIATIONS

## IMBALLI E PESI - PACKING AND WEIGHTS

DESCRIZIONE DESCRIPTION	FORMATI SIZES	SPESSORE THICKNESS	PEZZI SCATOLA PIECES BOX	PESO SCATOLA KG WEIGHT BOX KG	MQ. SCATOLA SQM BOX	SCATOLE PALLET BOXES PALLET	PESO PALLET KG WEIGHT PALLET KG	MQ. PALLET SQM PALLET
<b>Fondo</b>	<b>20x90,5</b>	11	6	27,0	1,086	48	1.296,0	52,128
<b>Battiscopa</b>	<b>10x60,4</b>	10	16	20,0	MI 9,664	48	960,0	MI 463,872



# TAVOLATO GRES

**CALDO  
TRADIZIONALE  
NATURALE**

WARM  
TRADITIONAL  
NATURAL



Pavimento / Floor: **Castagno** 20x90,5

# TAVOLATO GRES

20x90,5

## ROVERE



20x90,5

FG2TA00

0101

## CASTAGNO



20x90,5

FG2TA10

0101

## PEZZI SPECIALI - TRIMS



BATTISCOPA / Skirting Tile  
10x60,4

rovere **FGRTA00** **0144**  
castagno **FGRTA10** **0144**

## CARATTERISTICHE TECNICHE - TECHNICAL FEATURES

ISO 13006-G, EN 14411-G: GRUPPO/GROUP Bla-GL / ANSI A137.1: GLAZED PORCELAIN TILES P1 CLASS.



RESISTENZA AL GELO  
FROST RESISTANCE  
ISO 10545-12  
**RESISTENTE - RESISTANT**



RESISTENZA ALL'ATTACCO CHIMICO  
CHEMICAL RESISTANCE  
ISO 10545-13  
**GLA - GHA**  
**RESISTENTE - RESISTANT**



RESISTENZA ALLE MACCHIE  
STAIN RESISTANCE  
ISO 10545-14  
**CLASSE/CLASS 5**  
**RESISTENTE - RESISTANT**



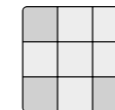
COEFFICIENTE DI ATTRITO DINAMICO  
DYNAMIC FRICTION  
BCR-TORTUS  
 **$\mu > 0,40$**



RESISTENZA ALLO SCIVOLAMENTO  
SLIP RESISTANCE  
DIN 51130  
**R9**



COEFFICIENTE DI ATTRITO DINAMICO  
COEFFICIENT OF DYNAMIC FRICTION (DCOF)  
**ANSI A137.1 - BOT 3000**  
**DCOF:  $\geq 0.42$**



STONALIZZAZIONE  
SHADE VARIATION  
ANSI A137.1 - **V2**  
**VARIAZIONI MINIME**  
SLIGHT VARIATIONS

## IMBALLI E PESI - PACKING AND WEIGHTS

DESCRIZIONE DESCRIPTION	FORMATI SIZES	SPESSORE THICKNESS	PEZZI SCATOLA PIECES BOX	PESO SCATOLA KG WEIGHT BOX KG	MQ. SCATOLA SQM BOX	SCATOLE PALLET BOXES PALLET	PESO PALLET KG WEIGHT PALLET KG	MQ. PALLET SQM PALLET
<b>Fondo</b>	<b>20x90,5</b>	11	6	27,0	1,086	48	1.296,0	52,128
<b>Battiscopa</b>	<b>10x60,4</b>	10	16	20,0	MI 9,664	48	960,0	MI 463,872





**GRES PORCELLANATO  
LAMINATO**

**GRANDI FORMATI  
SPESSORE SOTTILE**

LAMINATED PORCELAIN STONEWARE/  
LARGE SIZES, LOW THICKNESS



# LS-300 AVENTIS

GRANDE  
SOTTILE  
ECLETTICA

LARGE  
THIN  
ECLECTIC





Rivestimento / Wall: **Velvet Plus** 100x300



Pavimento / Floor: **Ask Plus** 100x100 - Rivestimento / Wall: **Ask Plus** 100x300 - **Titanium Plus** 100x300

# LS-300 AVENTIS

100x300 100x100 50x100 50x50

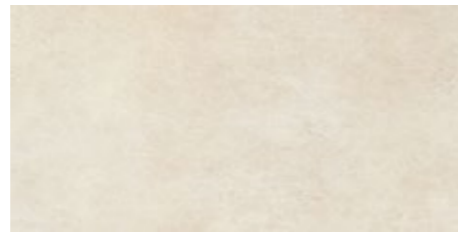
## COTTON



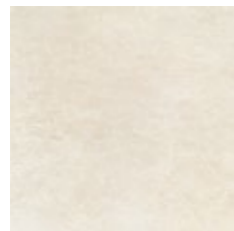
100x300  
3 mm **FLAAT505** **0059**  
3,5 mm **FLAAT555** **0056**



100x100  
3 mm **FLCAT50** **0059**  
3,5 mm **FLCAT55** **0056**



50x100  
3 mm **FLBAT50** **0061**  
3,5 mm **FLBAT55** **0057**



50x50  
3 mm **FLDAT50** **0061**  
3,5 mm **FLDAT55** **0057**

LS-300 3 mm / LS-300 Plus 3,5 mm

## TITANIUM



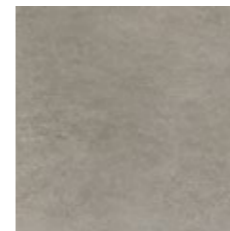
100x300  
3 mm **FLAAT305** **0059**  
3,5 mm **FLAAT355** **0056**



100x100  
3 mm **FLCAT30** **0059**  
3,5 mm **FLCAT35** **0056**



50x100  
3 mm **FLBAT30** **0061**  
3,5 mm **FLBAT35** **0057**



50x50  
3 mm **FLDAT30** **0061**  
3,5 mm **FLDAT35** **0057**

# LS-300 AVENTIS

100x300 100x100 50x100 50x50

## VELVET



100x300  
3 mm **FLAAT205** **0059**  
3,5 mm **FLAAT255** **0056**



100x100  
3 mm **FLCAT20** **0059**  
3,5 mm **FLCAT25** **0056**



50x100  
3 mm **FLBAT20** **0061**  
3,5 mm **FLBAT25** **0057**



50x50  
3 mm **FLDAT20** **0061**  
3,5 mm **FLDAT25** **0057**

LS-300 3 mm / LS-300 Plus 3,5 mm

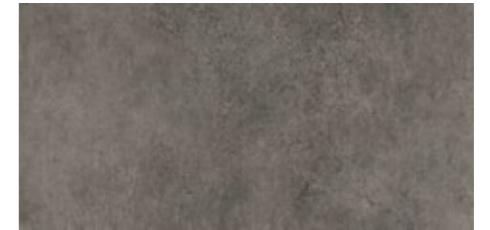
## ASK



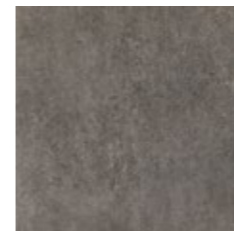
100x300  
3 mm **FLAAT105** **0059**  
3,5 mm **FLAAT155** **0056**



100x100  
3 mm **FLCAT10** **0059**  
3,5 mm **FLCAT15** **0056**



50x100  
3 mm **FLBAT10** **0061**  
3,5 mm **FLBAT15** **0057**



50x50  
3 mm **FLDAT10** **0061**  
3,5 mm **FLDAT15** **0057**

# LS-300 AVENTIS

100x300 100x100 50x100 50x50

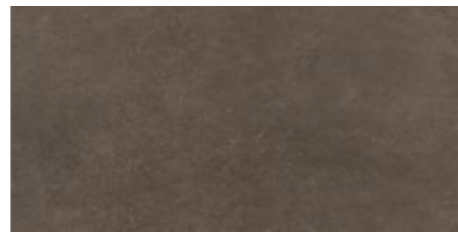
## NUT



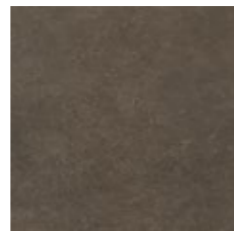
100x300  
3 mm **FLAAT405** **0059**  
3,5 mm **FLAAT455** **0056**



100x100  
3 mm **FLCAT40** **0059**  
3,5 mm **FLCAT45** **0056**



50x100  
3 mm **FLBAT40** **0061**  
3,5 mm **FLBAT45** **0057**



50x50  
3 mm **FLDAT40** **0061**  
3,5 mm **FLDAT45** **0057**

LS-300 3 mm / LS-300 Plus 3,5 mm

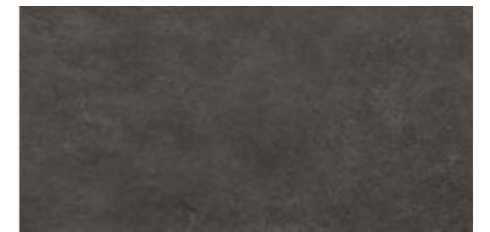
## ECLIPSE



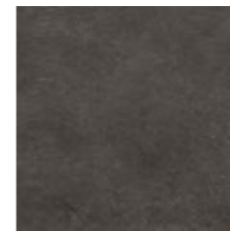
100x300  
3 mm **FLAAT005** **0059**  
3,5 mm **FLAAT055** **0056**



100x100  
3 mm **FLCAT00** **0059**  
3,5 mm **FLCAT05** **0056**



50x100  
3 mm **FLBAT00** **0061**  
3,5 mm **FLBAT05** **0057**



50x50  
3 mm **FLDAT00** **0061**  
3,5 mm **FLDAT05** **0057**

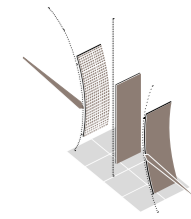


Pavimento / Floor: **Ask Plus** 100x100



# LS-300

Un prodotto superiore  
A superior product



Gres porcellanato laminato  
spessore 3,5 mm  
**rinforzato con fibra di vetro**

Laminated porcelain stoneware  
thickness 3.5 mm  
**reinforced with fibreglass**

PIÙ RESISTENTE  
PIÙ AFFIDABILE  
PIÙ LEGGERO  
e adatto alle ristrutturazioni  
PIÙ FACILE DA LAVORARE  
e movimentare  
PIÙ SICURO  
PIÙ FLESSIBILE

MORE RESISTANT  
MORE RELIABLE  
LIGHTER  
and suitable for renovations  
EASIER TO WORK WITH  
and handle  
SAFER  
MORE FLEXIBLE

Ideale per pavimenti residenziali e di uso commerciale leggero, sia per nuove costruzioni che per ristrutturazioni con posa in sovrapposizione a pavimenti preesistenti.

Ideal for residential floors and light commercial use, whether for new buildings and renovations with tiling on pre-existing floors.

## CARATTERISTICHE TECNICHE - TECHNICAL FEATURES

### GRES PORCELLANATO LAMINATO / LAMINATED PORCELAIN STONEWARE

LS-300 AVENTIS è disponibile oggi sul mercato in DUE DIVERSE TIPOLOGIE destinate a differenti esigenze d'uso:  
LS-300 spessore 3 mm, solo per rivestimenti;  
LS-300 Plus spessore 3,5 mm, rinforzata sul retro con apposita rete in fibra di vetro, per rivestimenti e pavimenti.  
LS-300 AVENTIS is now available in TWO DIFFERENT TYPES for different intended uses:  
LS-300 thickness 3 mm, only for wall covering;  
LS-300 Plus thickness 3,5 mm, with fibreglass mesh on rear side, for wall and floor covering.

RESISTENZA AL GELO  
FROST RESISTANCE  
ISO 10545-12

**RESISTENTE - RESISTANT**

RESISTENZA ALLO SCIVOLAMENTO  
SLIP RESISTANCE  
DIN 51130  
**R9**

RESISTENZA ALL'ATTACCO CHIMICO  
CHEMICAL RESISTANCE  
ISO 10545-13

**RESISTENTE - RESISTANT**

STONALIZZAZIONE  
SHADE VARIATION  
ANSI A137.1 - **V2**  
**VARIAZIONI MINIME - SLIGHT VARIATIONS**

RESISTENZA ALLE MACCHIE  
STAIN RESISTANCE  
ISO 10545-14

**CLASSE/CLASS 5 RESISTENTE - RESISTANT**

## PEZZI SPECIALI - TRIMS



LS-300 Telaio posa / Laying frame  
9ZF0510  
Prezzo netto / Net. price € 405



LS-300 Blade  
9ZF0500  
Prezzo netto / Net. price € 10

## IMBALLI E PESI - PACKING AND WEIGHTS

DESCRIZIONE DESCRIPTION	FORMATI SIZES	SPESSORE THICKNESS	PEZZI SCATOLA PIECES BOX	PESO SCATOLA KG WEIGHT BOX KG	MQ. SCATOLA SQM BOX	SCATOLE PALLET BOXES PALLET	PESO PALLET KG WEIGHT PALLET KG	MQ. PALLET SQM PALLET
Fondo	100x300	3	1	22,2	3,0	20 pz.	444,0	60,0
Fondo	100x100	3	3	22,2	3,0	25	555,0	75,0
Fondo	50x100	3	5	18,15	2,5	32	580,8	80,0
Fondo	50x50	3	8	14,8	2,0	48	710,4	96,0
Fondo Plus	100x300	3,5	1	23,4	3,0	20 pz.	468,0	60,0
Fondo Plus	100x100	3,5	3	23,4	3,0	25	585,0	75,0
Fondo Plus	50x100	3,5	5	20,0	2,5	32	640,0	80,0
Fondo Plus	50x50	3,5	7	13,65	1,75	48	655,2	84,0





# LS-300 VICTORY

GRANDE  
SOTTILE  
ECLETTICA

LARGE  
THIN  
ECLECTIC



# LS-300 VICTORY

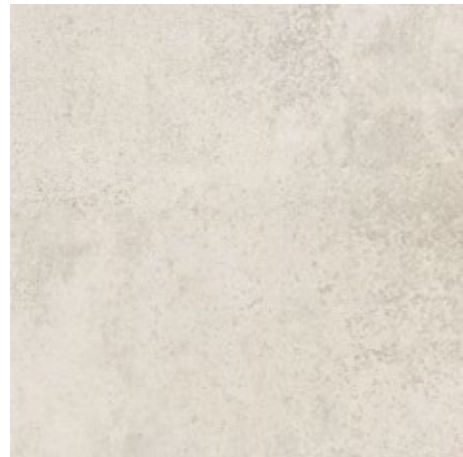
100x300 100x100 50x100 50x50

## PEARL



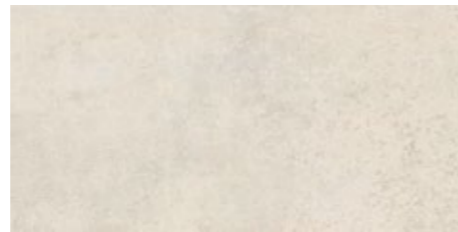
100x300  
3,5 mm **FLAVI105**

**0057**



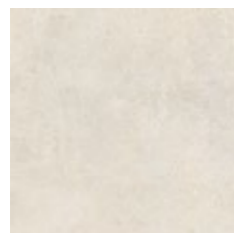
100x100  
3,5 mm **FLCV110**

**0057**



50x100  
3,5 mm **FLBVI10**

**0058**



50x50  
3,5 mm **FLDVI10**

**0058**

LS-300 Plus 3,5 mm

## ROPE



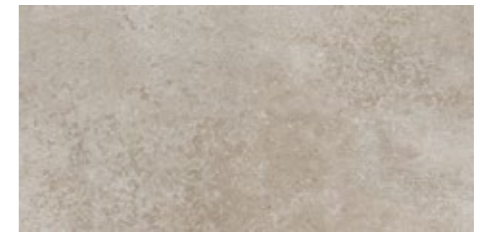
100x300  
3,5 mm **FLAVI005**

**0057**



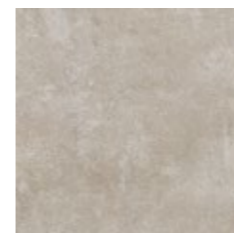
100x100  
3,5 mm **FLCVI00**

**0057**



50x100  
3,5 mm **FLBVI00**

**0058**



50x50  
3,5 mm **FLDVI00**

**0058**

# LS-300 VICTORY

100x300 100x100 50x100 50x50

LS-300 Plus 3,5 mm

## MICA



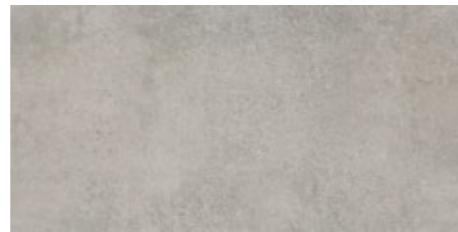
100x300  
3,5 mm **FLAVI305**

**0057**



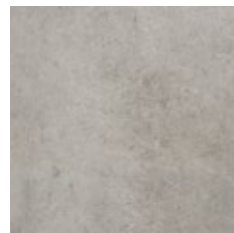
100x100  
3,5 mm **FLCVI30**

**0057**



50x100  
3,5 mm **FLBVI30**

**0058**



50x50  
3,5 mm **FLDVI30**

**0058**

## GRAPHITE



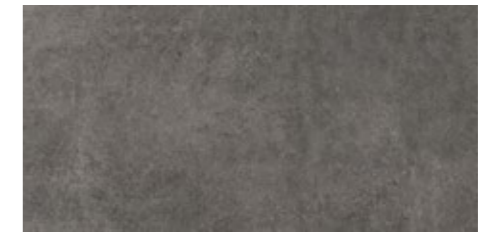
100x300  
3,5 mm **FLAVI205**

**0057**



100x100  
3,5 mm **FLCVI20**

**0057**



50x100  
3,5 mm **FLBVI20**

**0058**



50x50  
3,5 mm **FLDVI20**

**0058**

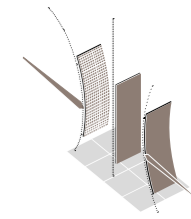


Rivestimento / Wall: **Rope Plus** 100x300



# LS-300

Un prodotto superiore  
A superior product



Gres porcellanato laminato  
spessore 3,5 mm  
**rinforzato con fibra di vetro**

Laminated porcelain stoneware  
thickness 3.5 mm  
**reinforced with fibreglass**

PIÙ RESISTENTE  
PIÙ AFFIDABILE  
PIÙ LEGGERO  
e adatto alle ristrutturazioni  
PIÙ FACILE DA LAVORARE  
e movimentare  
PIÙ SICURO  
PIÙ FLESSIBILE

MORE RESISTANT  
MORE RELIABLE  
LIGHTER  
and suitable for renovations  
EASIER TO WORK WITH  
and handle  
SAFER  
MORE FLEXIBLE

Ideale per pavimenti residenziali e di uso commerciale leggero,  
sia per nuove costruzioni che per ristrutturazioni con posa in  
sovrapposizione a pavimenti preesistenti.

Ideal for residential floors and light commercial use, whether for  
new buildings and renovations with tiling on pre-existing floors.

## CARATTERISTICHE TECNICHE - TECHNICAL FEATURES

### GRES PORCELLANATO LAMINATO / LAMINATED PORCELAIN STONEWARE

LS-300 VICTORY è disponibile solo nella versione Plus spessore 3,5 mm, rinforzata sul retro con apposita rete in fibra di vetro,  
per rivestimenti e pavimenti.

LS-300 VICTORY is only available in the Plus version 3,5 mm thickness, with fibreglass mesh on rear side, for wall and floor  
covering.

RESISTENZA AL GELO  
FROST RESISTANCE  
ISO 10545-12  
**RESISTENTE - RESISTANT**

RESISTENZA ALL'ATTACCO CHIMICO  
CHEMICAL RESISTANCE  
ISO 10545-13  
**RESISTENTE - RESISTANT**

RESISTENZA ALLE MACCHIE  
STAIN RESISTANCE  
ISO 10545-14  
**CLASSE/CLASS 5 RESISTENTE - RESISTANT**

COEFFICIENTE DI ATTRITO DINAMICO  
DYNAMIC FRICTION  
BCR-TORTUS  
 **$\mu > 0,40$**

STONALIZZAZIONE  
SHADE VARIATION  
ANSI A137.1 - V2  
**VARIAZIONI MINIME - SLIGHT VARIATIONS**

## PEZZI SPECIALI - TRIMS



LS-300 Telaio posa / Laying frame  
9ZF0510  
Prezzo netto / Net. price € 405



LS-300 Blade  
9ZF0500  
Prezzo netto / Net. price € 10

## IMBALLI E PESI - PACKING AND WEIGHTS

DESCRIZIONE DESCRIPTION	FORMATI SIZES	SPESORE THICKNESS	PEZZI SCATOLA PIECES BOX	PESO SCATOLA KG WEIGHT BOX KG	MQ. SCATOLA SQM BOX	SCATOLE PALLET BOXES PALLET	PESO PALLET KG WEIGHT PALLET KG	MQ. PALLET SQM PALLET
<b>Fondo Plus</b>	<b>100x300</b>	3,5	1	23,4	3,0	20 pz.	468,0	60,0
<b>Fondo Plus</b>	<b>100x100</b>	3,5	3	23,4	3,0	25	585,0	75,0
<b>Fondo Plus</b>	<b>50x100</b>	3,5	5	20,0	2,5	32	640,0	80,0
<b>Fondo Plus</b>	<b>50x50</b>	3,5	7	13,65	1,75	48	655,2	84,0

# SEZIONE TECNICA SVILUPPO ECOSOSTENIBILE INFORMAZIONI UTILI

TECHNICAL SECTION/  
ENVIRONMENTALLY  
SUSTAINABLE DEVELOPMENT,  
USEFUL INFORMATION



## PROGETTO AMBIENTE

Environment project

### FIORDO E L'AMBIENTE

L'incessante ricerca di prestazioni di eccellenza in merito al rispetto dell'ambiente ha condotto FIORDO al costante rispetto dei seguenti principi.



#### RIUTILIZZO DEL 100% DEGLI SCARTI CRUDI

Il 100% degli scarti crudi sono riutilizzati nel ciclo produttivo, riducendo così l'estrazione di materie prime da cava e contribuendo in modo sensibile alla salvaguardia delle risorse naturali.



#### RIUTILIZZO/RICICLO DEL 100% DEGLI SCARTI COTTI

Gli scarti cotti sono completamente riutilizzati nel ciclo produttivo. Inoltre, a fine vita, le piastrelle Fiordo possono essere riciclate come inerti per sottofondi di strade ed edifici, riducendo così l'uso di ghiaia ed inerti naturali comunemente utilizzati in edilizia.



#### RICICLO DEL 100% DEI RIFIUTI NON CERAMICI

Il 100% dei rifiuti non ceramici derivanti dalle attività produttive è gestito in modo differenziato e riciclato in altri processi produttivi.



#### RIUTILIZZO DEL 100% DELLE ACQUE DI PROCESSO

Per salvaguardare questa importante risorsa naturale Fiordo riutilizza il 100% delle acque derivanti dal ciclo di produzione, riducendo fino all'80% il fabbisogno idrico degli stabilimenti.



#### UTILIZZO DI IMBALLAGGI 100% RICICLABILI

I materiali impiegati per gli imballaggi dei prodotti Fiordo (scatole, cartone, termoretraibili, reggette, pallet di legno) sono completamente riciclabili.



#### MINIME EMISSIONI IN ATMOSFERA

L'uso delle migliori tecnologie produttive permette di ridurre al minimo le emissioni in atmosfera, con livelli 10 volte inferiori ai severi limiti ambientali richiesti della legislazione italiana.



#### FORTE RIDUZIONE DEI CONSUMI ENERGETICI

L'uso di tecnologie all'avanguardia e di soluzioni impiantistiche ottimali riducono sensibilmente l'uso di gas metano nel processo produttivo.



#### PALLET FAO

Fiordo utilizza pallet senza corteccia (DB) conformi allo standard IPPC/FAO ISPM 15, offrendo quindi ai Paesi importatori ogni garanzia per la salvaguardia del proprio patrimonio forestale.



#### STABILIMENTI CERTIFICATI ISO 14001 ED EMAS

Gli stabilimenti produttivi Fiordo possiedono Sistemi di Gestione Ambientale certificati ISO 14001:2004 ed EMAS (Regolamento CE N. 1221/2009); le Dichiarazioni Ambientali dei siti produttivi disponibili sul sito [www.fiordo.it](http://www.fiordo.it).



#### ECOLABEL

Ecolabel è un prestigioso marchio ecologico (66/2010/CE, 2009/607/CE), rilasciato dall'Unione Europea solo ai materiali con il più basso impatto ambientale.

### FIORDO AND THE ENVIRONMENT

FIORDO's incessant strive for excellence has led us to respect the following principles when dealing with the environment.



#### 100% REUSE OF UNFIRED TILES

Crude waste generated by the process is reintegrated in the production cycle with no costs for the environment. This contributes to the safeguard of natural resources.



#### 100% REUSE/RECYCLING OF THE INDUSTRIAL WASTE - FIRED TILES

The waste-fired tiles are fully reused in the production cycle. In addition, at the end of life, the tiles Fiordo can be recycled as materials for substrates for roads and buildings, thus reducing the use of gravel and natural aggregates commonly used in building.



#### 100% OF NON CERAMIC WASTE

Is differentiated and recycled in other production cycles.



#### 100% WATER RECYCLING

The water used in the production process is 100% recycled. The water demand is reduced up to 80% by this mean. No industrial water is discharged in the ecosystem.



#### FIORDO PACKING MATERIAL IS 100% RECYCLABLE

Carton boxes, plastic packaging materials, wooden pallets, straps, etc.



#### LOW EMISSIONS IN THE ATMOSPHERE

Fiordo complies strictly to Italian Standards with a very small amount of gas emissions in the atmosphere. The high quality of the technology used keeps our emissions 10 times inferior the allowed limits.



#### METHANE CONSUMPTION IS HIGHLY REDUCED

By the use of up to date technologies and customized installations.



#### PALLET FAO

Fiordo uses debarked pallets (DB) for its shipments, in accordance with the IPPC/FAO ISPM 15 standards. This is a further warranty for the forest safeguard of the importing Countries, dealing with Fiordo.



#### MANUFACTURING PLANTS - CERTIFIED ISO 14001 AND EMAS

Fiordo tiles are produced in manufacturing plants with environmental management systems compliant to ISO 14001:2004 and EMAS (EC Regulation 1221/2009). The Environmental Statements of the production sites are available on the website [www.fiordo.it](http://www.fiordo.it)



#### ECOLABEL

Ecolabel is a prestigious ecological mark (66/2010/CE, 2009/607/CE), allowed by the EU only to those products with the lowest environmental impact.

# PROGETTO AMBIENTE

Environment project

## CREDITI LEED V4

LEED V4 CREDITS



Fiordo è membro del U.S. Green Building Council e del Green Building Council ITALIA, organizzazioni che promuovono la realizzazione di edifici ed opere nel rispetto dell'ambiente, della salute e del benessere delle persone che ci vivono e lavorano

LEED V4 nasce da U.S. Green Building Council per offrire a progettisti, architetti e costruttori uno nuovo strumento per realizzare edifici secondo standard più esigenti in termini di sostenibilità, salubrità e vivibilità.

Anche per i materiali da costruzione, tra cui le piastrelle di ceramica, vengono richiesti requisiti più severi e più completi, tra cui anche la Dichiarazione Ambientale EPD.

Le schede LEED delle serie Fiordo sono disponibili su richiesta, sia secondo il protocollo LEED V4 che secondo i protocolli del GBC Italia.

Fiordo is a member of the U.S. Green Building Council and of the Green Building Council ITALIA. These organizations promote the construction of buildings and other works which respect the environment as well as the health and well-being of the people who live and work within them.

LEED V4 was created by the U.S. Green Building Council to provide designers, architects, and builders with a new tool for the construction of buildings that adhere to more elevated standards of sustainability, health, and liveability.

More stringent and thorough requisites are required of building materials, like ceramic tiles, including the Environmental Product Declaration (EPD).

The LEED data sheets for Fiordo are available upon request, according to both the LEED V4 and GBC Italia protocols.

# PROGETTO AMBIENTE

Environment project

## EPD - Dichiarazione Ambientale di Prodotto

EPD – Environmental Product Declaration



La Dichiarazione Ambientale di Prodotto (EPD) comunica in modo trasparente le prestazioni ambientali del gres porcellanato Fiordo basandosi sull'analisi del ciclo di vita (LCA).

Si tratta di una EPD media di settore, certificata nell'ottobre 2016 da un Ente indipendente di terza parte secondo regole ufficiali (PCR), richiesta dai principali sistemi di certificazione degli edifici quali **LEED** (internazionale), **BREEAM** (Inghilterra), **HQE** (Francia) e **DGNB** (Germania), nonché in schemi legislativi in **Italia** (requisiti per appalti pubblici sostenibili).

E' una certificazione volontaria, che valorizza ancor più i materiali Fiordo perché prodotti secondo i migliori standard di sostenibilità e responsabilità.

The Environmental Product Declaration (EPD) is a transparency tool that communicates the environmental performances of Fiordo porcelain tile through a Life Cycle Assessment (LCA).

This is a Sector-wide EPD, certified in October 2016 by an independent third party according to official guidelines (PCR), requested by the primary building certification systems such as **LEED** (international), **BREEAM** (England), **HQE** (France), and **DGNB** (Germany), as well as the legislative frameworks in **Italy** (requisites for sustainable public contracts).

It is a voluntary certification that gives additional value to Fiordo products because they are manufactured according to the highest standards of sustainability and responsibility.

# CERTIFICAZIONI AZIENDALI

Firm certifications

## SISTEMA DI GESTIONE AMBIENTALE CERTIFICATO UNI EN ISO 14001 DEI SITI PRODUTTIVI

UNI EN ISO 14001 approved environmental system of production sites



## SISTEMA DI QUALITÀ CERTIFICATO UNI EN ISO 9001

UNI EN ISO 9001 approved quality system



# CERTIFICAZIONI AZIENDALI

Firm certifications

## CERTIFICAZIONI AMBIENTALI EMAS DEI SITI PRODUTTIVI

EMAS Approved Environmental Management System of production sites



Il regolamento (CE) n. 1221/2009 del Parlamento Europeo e del Consiglio, introduce il sistema comunitario di ecogestione ed audit Emas per le organizzazioni. Panariagroup Industrie Ceramiche S.p.A. ha ottenuto la registrazione EMAS per tutti i suoi siti produttivi di Toano (RE) (N. registrazione I-000239 del 30/09/2004), Finale Emilia (MO) (N. registrazione I-000309 del 14/04/2005) e Fiorano Modenese (MO) (N. registrazione IT-000401 del 15/12/2005). Questa registrazione riveste una grande importanza, perché impone la creazione di un vero Sistema di gestione Ambientale basato sul continuo miglioramento delle proprie prestazioni ambientali. Il sistema si basa sulla creazione di un rapporto di collaborazione e fiducia con le istituzioni del territorio (Enti, Autorità, Associazioni, Rappresentanze Sindacali, Scuole, Stampa) e con il pubblico, ed è prevista la partecipazione attiva di tutti i dipendenti. La Dichiarazione Ambientale è il documento finale che descrive gli aspetti ambientali e di sicurezza sul lavoro, le prestazioni ambientali del sito e gli obiettivi ambientali che l'Azienda si impone di raggiungere nell'ottica del miglioramento continuo. La dichiarazione è convalidata da un Verificatore Ambientale Accreditato a seguito verifiche ispettive (audit) eseguite in stabilimento. Fiordo è tra le pochissime aziende ceramiche ad avere la registrazione EMAS, che, insieme alla Ecolabel ed alla certificazione qualità ISO 14001, testimonia la massima attenzione e sensibilità del management alle questioni etiche, ambientali, di sicurezza e qualità. Le Dichiarazioni Ambientali di tutti i siti produttivi sono disponibili sul sito [www.fiordo.it](http://www.fiordo.it)

EC Regulation no. 1221/2009 of the European Parliament and of the Council introduced the EMAS eco-management and audit scheme for organisations. Panariagroup Industrie Ceramiche S.p.A. has obtained EMAS Registration for all its production sites: Finale Emilia (MO) (registration N° I-000309 on April 2005), Toano (RE) (registration N° I-000239 on September 2004) and Fiorano Modenese (MO) (registration N° IT-000401 on December 2005). This registration is of major importance, since it requires a proper Environmental Management System to be created, based on the continual improvement of environmental performance within organisations. The scheme is based on the creation of an open dialogue with local institutions (Agencies, Authorities, Associations, Trade Union Representatives, Schools, Press) and with the public, and it is expected that all employees will play an active part. The Environmental Statement is the end document that describes the environmental and safety aspects in the workplace, the environmental performance of the site and the environmental targets that the Company sets itself within the framework of continual improvement. The statement is validated by an Accredited Environmental Verifier, following audits carried out in the plant. Fiordo is one of the very few ceramics companies to have EMAS registration which, together with the Ecolabel and ISO 14001 quality certification, bear witness to the management's utmost commitment and readiness to engage with the ethical, environmental, safety and quality issues. The Environmental Statements of all company's sites are available on the web site [www.fiordo.it](http://www.fiordo.it)



# CERTIFICAZIONI DI PRODOTTO

Product certifications

**ECOLABEL:** Marchio Europeo che certifica la “Qualità Ecologica” dei prodotti a basso impatto ambientale nell’intero ciclo di vita

European stamp of approval for “Ecological Quality” of products with low Impact on the environment for entire lifecycle.



EU ECOLABEL: IT/21/010

**È in corso la certificazione Ecolabel per l'intera gamma prodotti Fiordo.**

**We're working on Ecolabel certification process concerning all Fiordo range.**

**Ecolabel** è un sistema di certificazione ambientale di prodotto, creato dalla Comunità Europea (66/2010/CE, 2009/607/CE), che dà a tutti i consumatori la possibilità di acquistare merci eco-compatibili, contribuendo concretamente alla salvaguardia ed al miglioramento dell'eco-sistema e di conseguenza della qualità della vita.

Ogni prodotto **Ecolabel** è contrassegnato col marchio di una margherita. Questa etichetta rappresenta un attestato di eccellenza, perché viene concessa in base a una rigorosa analisi del ciclo di vita (LCA).

Per ogni prodotto vengono presi in considerazione tutti gli aspetti ambientali in ogni fase produttiva, dalle materie prime allo smaltimento: la qualità dell'aria e dell'acqua, la protezione dei suoli, la riduzione dei rifiuti, il risparmio energetico, la gestione delle risorse naturali, la protezione della fascia di ozono, l'impatto sulle biodiversità.

Le piastrelle Fiordo sono materiali completamente inerti, e al termine del loro utilizzo possono essere riciclate come sottofondi di strade e edifici.

Maggiori informazioni sono disponibili sul sito internet del marchio ECOLABEL [www.ecolabel.eu](http://www.ecolabel.eu)

**Ecolabel** is an environmental certification for a product, created by the European Union (66/2010/CE, 2009/607/CE).

It is done so as to allow all consumers to buy “green” products that are eco-compatible, and to contribute concretely to the safeguard the eco-system and improve our standard of living.

All the **Ecolabel** products are marked with a clearly visible daisy. This label is a proof of excellence, because it is given after a thorough analysis of the product life cycle (LCA).

For each product all the environmental aspects are considered in the production phase, from raw material to the destruction of the flooring: the quality of the air and water, protection of soils, reduction of waste, energy consumption, management of natural resources, protection of the ozone layer, and impact on biodiversity.

Tiles by Fiordo are totally inert materials and, after their regular use, can be recycled as substrates for roads and buildings.

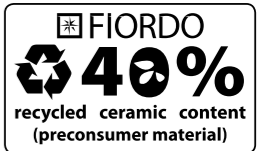
More info available on the Ecolabel website [www.ecolabel.eu](http://www.ecolabel.eu)

# CERTIFICAZIONI DI PRODOTTO

Product certifications

**CONTENUTO DI MATERIALE RICICLATO 40%**

Recycled content 40%



**Fiordo:** piastrelle ecologiche studiate per riutilizzare nell'impasto ceramico materiale riciclato proveniente da altri processi produttivi. Questo si traduce in un minore utilizzo di risorse naturali ed un maggior rispetto per l'ambiente grazie alla diminuzione dell'emissione di inquinanti.

**Fiordo:** ecological tiles made with recycled material coming from other previous productions. This involves a lower use of natural resources and helps respecting the environment (lower emissions in the atmosphere).

Marchio Brand	Serie Series	Stabilimento Production Site	Materiale riciclato Recycled material	
			% Pre-Consumo % Pre-Consumer	% Post-Consumo % Post-Consumer
Fiordo Industrie Ceramiche	Today	Toano	≥ 40%	0
	Genesis	Finale Emilia	≥ 40%	0
	Impero	Finale Emilia	≥ 40%	0
	Atelier	Finale Emilia	≥ 40%	0
	Ego	Finale Emilia	≥ 40%	0
	My Brick	Finale Emilia	≥ 40%	0
	Wood Relive	Finale Emilia	≥ 40%	0
	Aventis	Finale Emilia	≥ 40%	0
	Rock Style	Finale Emilia	≥ 40%	0
	ModelPavè	Finale Emilia	≥ 40%	0
	Victory	Finale Emilia	≥ 40%	0
	Tavolato Gres	Finale Emilia	≥ 40%	0

# CERTIFICAZIONI DI PRODOTTO

Product certifications

## MARCHIO EUROPEO CE DI SICUREZZA

CE Security Mark



<b>CE</b>
DOP001FIO DOP003FIO DOP004FIO
05
<b>FIORDO INDUSTRIE CERAMICHE</b> Via Panaria Bassa n° 22/a - 41034 Finale Emilia (MO) - Italy Panariagroup Industrie Ceramiche SpA
<b>EN 14411:2016</b> <b>Fiordo Porcelain Tiles:</b> Dry-pressed ceramic tiles with low water absorption $E_b \leq 0,5\%$ for flooring and wall finishes, internal and external applications (DOP001FIO). <b>LS-300 3mm:</b> Dry pressed ceramic tiles with low water absorption $E_b \leq 0,5\%$ for internal and external wall applications (DOP003FIO). <b>LS-300 Plus 3,5mm:</b> Dry pressed ceramic tiles with low water absorption $E_b \leq 0,5\%$ for internal flooring and internal and external wall applications (DOP004FIO).

La marcatura CE è la certificazione di sicurezza del prodotto richiesta dall'Unione Europea, ed ha lo scopo di salvaguardare la salute delle persone e i beni nelle opere di costruzione.

Il nuovo Regolamento UE N. 305/2011 è entrato in vigore il 1 luglio 2013.

La novità più rilevante è l'introduzione della Dichiarazione di Prestazione (DOP, Declaration Of Performance) con la quale il fabbricante comunica i requisiti di sicurezza dei propri materiali.

Le lastre in gres porcellanato LS-300 Plus 3,5 mm sono in possesso del marchio CE (cfr. DOP004FIO). L'applicazione sul retro di una rete in fibra di vetro conferisce a questi prodotti le classi di reazione al fuoco indicate su questo catalogo nelle tabelle tecniche LS-300.

Le DOP di Fiordo Industrie Ceramiche sono disponibili sul sito internet

[www.fiordo.it](http://www.fiordo.it)

The CE mark is the safety product certification required by EU and it is finalized to preserve the people's health and the goods in buildings.

The new Regulation UE N. 305/2011 is valid from the first of July 2013.

The most important news is the introduction of the Declaration Of Performance (DOP) with which the supplier communicates the safety requirements concerning own materials.

LS-300 Plus 3,5 mm porcelain stoneware slabs have the CE mark (cfr. DOP004FIO).

The application of a fibreglass mesh on the back confer to these products the categories of fire resistance indicated in the LS-300 technical tables.

Fiordo Industrie Ceramiche DOP are available on the website

[www.fiordo.it](http://www.fiordo.it)

# CERTIFICAZIONI DI PRODOTTO

Product certifications

## KEY MARK e MARCHIO UNI-CERTIQUALITY Garanzia di qualità per il consumatore

KEY MARK and UNI-CERTIQUALITY Label, a guarantee of quality for the consumer



Dal 1996 Fiordo ha richiesto ed ottenuto la certificazione UNI, marchio rilasciato dall'Ente Nazionale di Certificazione (membro CEN Comitato Europeo di Normazione).

Dal 2006, inoltre, Fiordo ha richiesto ed ottenuto il Marchio di Qualità Europeo di prodotto KEY MARK rilasciato dal CEN. Il marchio KEY MARK ed il marchio UNI-Certiquality attestano che i prodotti certificati sono conformi alle normative europee EN 14411 per le piastrelle ceramiche.

I prodotti certificati sono specificati nell'apposita tabella di questa sezione.

Fiordo applied for and obtained UNI approval, a stamp issued by the National Standards Body (member of CEN, European Committee for Standardization) since 1996.

Fiordo applied for and obtained also KEY MARK, Mark of Quality European of product approval of CEN since 2006. The KEY MARK and the UNI-Certiquality mark verifies that the approved products conform with EN 14411 European regulations for ceramic tiles. Approved products are specified in the appropriate table of this technical section.

Serie Series	Colori Colours	Formato e spessore Size and thickness	KEY MARK/ UNI-CERTIQUALITY N. CONCESSIONE
Rock Style	R-Royal - R-Silver - R-Gold	30x56,5 cm / 10 mm	PT 0038
Victory	Pearl - Rope - Mica - Graphite	60x60 cm / 10 mm	PT 0061
ModelPavè	Bert - Pinè - Lavis	30x56,5 cm / 12 mm	PT 0128
Aventis	Ask - Cotton - Eclipse - Nut - Titanium - Velvet	60x60 cm / 10 mm	PT 0128
Ego	Sable - Rain - Smoke - Solar - Lead	30x60 cm / 10 mm	PT 0128
	Sable - Rain - Smoke - Solar - Lead	60x60 cm / 10 mm	PT 0128

## CLASSEMENT NF-UPEC Certificazione di qualità



Classement NF-UPEC - Quality certifications

È una certificazione di prodotto, rilasciata dall'istituto francese CSTB, che verifica l'idoneità tecnica dei prodotti di prima scelta in relazione al tipo di destinazione d'uso.

This is a product approval certificate, issued by the French Institute CSTB, who verifies the technical suitability of top quality products in relation to the type of use intended.

Serie Series	Colori Colours	Formato e spessore Size and thickness	CLASSIFICAZIONE NF-UPEC
Aventis	Ask - Cotton - Eclipse - Nut - Titanium - Velvet	30x60 cm / 10 mm	U4P4E3C2
	Ask - Cotton - Eclipse - Nut - Titanium - Velvet	60x60 cm / 10 mm	U4P4+E3C2
Ego	Sable - Rain - Smoke - Solar - Lead	30x60 cm / 10 mm	U4P4E3C2
	Sable - Sable Drops - Sable Leaf - Rain - Rain Drops - Rain Leaf - Smoke - Smoke Drops - Smoke Leaf - Solar - Solar Drops - Solar Leaf - Lead - Lead Drops - Lead Leaf	60x60 cm / 10 mm	U4P4+E3C2
Victory	Pearl - Mica - Rope	60x60 cm / 10 mm	U4P4+E3C2

# INDICAZIONI PER LA PULIZIA E MANUTENZIONE

Recommendations for cleaning and maintenance

## PULIZIA “DOPO POSA”

### “After-installation” cleaning

La pulizia “dopoposa” serve per rimuovere i residui di cemento, boiaccia, calce, stucchi cementizi per le fughe, ecc...

La pulizia “dopoposa” è **OBBLIGATORIA** a fine cantiere, sia per le piastrelle smaltate che non smaltate. Una pulizia “dopoposa” male effettuata, o addirittura non fatta, è spesso causa di alonature che impediscono di mantenere pulito il pavimento nonostante una buona pulizia quotidiana. Se possibile, specialmente per superfici importanti, si consiglia di effettuare la pulizia dopoposa con monospazzola con dischi bianchi / beige.

#### PULIZIA STUCCHI CEMENTIZI MISCELATI CON ACQUA

Deve essere effettuata dopo 4-5 giorni (lo stucco deve indurire) e non oltre 10 giorni. Oltre questi tempi la pulizia può diventare molto più laboriosa. Si effettua con specifici detergenti a base di acidi tamponati. Tali detergenti sono facilmente reperibili in commercio, alcuni di questi sono riportati nella seguente tabella.

#### SUPERFICI ANTISCIVOLO

Per loro peculiarità, le superfici antiscivolo, ruvide o strutturate, si puliscono più laboriosamente. Si consiglia perciò di prestare particolare attenzione alle modalità di pulizia, in particolare intervenendo rapidamente ed utilizzando monospazzola con dischi bianchi / beige.

The “after-installation” cleaning removes the residues of cement, slurry, lime, cementitious grouts for joints, etc...

The “after-installation” cleaning is **COMPULSORY** at the end of the yard operations, both for glazed and unglazed tiles. An “after-installation” cleaning carried out not accurately, or not carried out at all, often results in halos preventing the floor to be kept clean despite of a careful daily cleaning.

Above all for important surfaces, if possible it is recommended to carry out the after-installation cleaning by a single brush with suitable disks white or beige.

#### CLEANING CEMENT-BASED GROUTS MIXED WITH WATER

It must be carried out after 4-5 days (so that the grout can harden) and never beyond 10 days. Later than 10 days, cleaning can be much more wearisome. It is carried out with special detergents based on buffered acids. Such detergents can be easily found on the market; a few of them are indicated in the table below.

#### ANTI-SLIP SURFACES

Due to their special features, rough or structured anti-slip surfaces are harder to clean. It is thus recommended to be very careful while cleaning, above all intervening quickly and using a single brush with white or beige disks.

Residuo da rimuovere Residue to be removed	Tipo di detergente Detergent type	Nome detergenti Detergent name	Produttore Manufacturer
Stucchi cementizi, Boiaccia, Cemento, Calce Cementitious grouts, slurry, cement, lime	A base acida Acid-based	SOLVACID CEMENT REMOVER DETERDEK TREK ZEMENTSCHLEIERENTFERNER HMK R63 KERANET BONACLEAN / BCLEAN BONADECON / BDECON* * Specifico per prodotti non resistenti agli acidi Specific for products not acid resistant	GEAL FABERCHIMICA FILA KITER LITHOFIN HMK MAPEI BONASYSTEMS ITALIA BONASYSTEMS ITALIA

**IMPORTANTE:** Seguire attentamente le Modalità d'uso indicate sulle confezioni dai fabbricanti. Fare sempre test preventivi prima dell'uso (su una piastrella non posata), in particolare su prodotti Lappati o Levigati. Non fare la pulizia “dopoposa” se la temperatura delle piastrelle è elevata, in estate effettuaria nelle ore fresche della giornata.

**IMPORTANT:** Follow the directions stated on manufacturer packagings. Always make preventive tests before the use (on a tile not laid yet), above all on lapped or polished products.

Do not carry out the “after-installation” cleaning if the tile temperature is high; in summer, clean during the fresher hours of the day.

#### PULIZIA STUCCHI EPOSSIDICI, BI-COMPONENTI E REATTIVI

In questi casi la rimozione dei residui degli stucchi deve essere fatta immediatamente ed in modo molto accurato seguendo le indicazioni dei fabbricanti, perché questi stucchi induriscono molto rapidamente, anche in pochi minuti. Seguire attentamente le modalità di pulizia indicate dal fabbricante dello stucco utilizzato e verificarne l'efficacia (anche controlluce!) con una prova preliminare di pulizia prima di stuccature l'intero pavimento/parete.

#### CLEANING FOR EPOXY, BI-COMPONENT AND REAGENT GROUTS

In these cases the removal must be carried out immediately and carefully following the recommendations of the manufacturers, as these grouts harden very fastly, even in a few minutes.

Please carefully follow the cleaning mode specified by the manufacturer of the grout used; verify its effectiveness (backlight also) with a preliminary cleaning test before grouting the entire floor/wall.

# INDICAZIONI PER LA PULIZIA E MANUTENZIONE

Recommendations for cleaning and maintenance

## PULIZIA QUOTIDIANA

### Daily cleaning

Utilizzare acqua calda e un **panno in microfibra** di buona qualità, tipo MAGIC CLEAN di Bonasystems Italia.

Ogni tanto, ad esempio ogni 10-20 giorni a seconda dello stato della pavimentazione, utilizzare detergenti neutri **molto diluiti** in acqua calda, che non contengono cere o non depositano patine lucide.

A fine lavaggio **risciquare sempre** con acqua calda, utilizzando un secondo panno in microfibra di buona qualità.

Si consigliano i seguenti prodotti reperibili in commercio.

Use warm water and a good quality **microfibre cloth**, such as MAGIC CLEAN by Bonasystems Italy.

Every now and again, e.g. every 10-20 days depending on the state of the flooring, use neutral detergents **very diluted** with hot water, that are wax-free, and do not deposit glossy films.

When the cleaning process in finished **always rinse** with hot water, using a second good quality microfibre cloth.

We recommend the following products which are available on the market.

Tipo di detergente Detergent type	Nome detergenti Detergent name	Produttore Manufacturer	Microfibra Microfibre
Neutro Neutral	FLOOR CLEANER FILA CLEANER BELGRES BONAMAIN+ / BMAIN+ BONATTANIA CLEAN / BTITANIA CLEAN PFLEGEREINIGER HMK P15	FABERCHIMICA FILA GEAL BONASYSTEMS ITALIA BONASYSTEMS ITALIA LITHOFIN HMK	MAGIC CLEAN / BMAGIC CLEAN (BONASYSTEMS ITALIA) o similari / or like products

Seguire attentamente le Modalità d'uso indicate sulle confezioni dai fabbricanti - Follow the directions stated on manufacturer packagings

## PULIZIA STRAORDINARIA

### Extraordinary cleaning

Viene effettuata per rimuovere macchie o residui particolarmente vecchi o resistenti. Nella tabella sotto sono indicati detergenti efficaci a seconda del tipo di macchia.

It is carried out to remove very old or resistant stains or residues. The table below indicates detergents suitable for the stain type.

Residuo da rimuovere Residue to be removed	Tipo di detergente Detergent type	Nome detergenti Detergent name	Produttore Manufacturer
Grassi, polvere da calpestio, pulizie di fondo Greases, walking dust, hard cleaning	Polifunzionali a base alcalina (1) Multi-functional, alkali-based (1)	PS87 INTENSIVREINIGER HMK R55 TASKI R20-strip BONADECON / BDECON DETERFLASH	FILA LITHOFIN HMK JOHNSONDIVERSEY BONASYSTEMS ITALIA GEAL
Caffè, Coca-Cola, succhi di frutta, macchie vegetali colorate Coffee, coke, fruit juices, colored vegetables spot	Polifunzionali a base alcalina (1) Multi-functional, alkali-based (1)	COLOURED STAIN REMOVER PS87 SUPER DETERJET Candeggina - Bleach	FABERCHIMICA FILA GEAL Vari produttori - Several manufacturers
Vino - Wine	Ossidante - Oxidizing	OXIDANT Candeggina - Bleach	FABERCHIMICA Vari produttori - Several manufacturers
Depositi calcarei - Calcareous deposits	A base acida (1) - Acid-based (1)	VIAKAL	PROCTER & GAMBLE
Ruggine Rust	A base acida (1) Acid-based (1)	Acido muriatico diluito Diluted hydrochloric acid	Vari produttori Several manufacturers
Inchiostri, Pennarello Inks, felt pens	A base solvente Thinner-based	Diluente Nitro, Acqua ragia Nitro thinner, turpentine COLOURED STAIN REMOVER	Vari produttori Several manufacturers FABERCHIMICA
Pneumatici, segni di gomma, di metalli, di matita Tyres, rubber marks, metal or pencil marks	Pasta o gomma per rimozione meccanica (1) Rubber for mechanical remove (1)	VIM CLOREX (2) POLISHING CREAM (2) STRONG REMOVER (3) DETERGUM (3)	GUABER FABERCHIMICA FABERCHIMICA ZEP ITALIA
Sporco delle fughe - Joint dirt	Specifico - Specific	FUGANET FUGENREINIGER	FILA LITHOFIN

Seguire attentamente le Modalità d'uso indicate sulle confezioni dai fabbricanti - Follow the directions stated on manufacturer packagings

**IMPORTANTE - IMPORTANT:**

- (1) Fare sempre test preventivi prima dell'uso (su una piastrella non posata), in particolare su prodotti **Lappati o Levigati**. Always make preventive tests before the use (on a tile not laid yet), above all on **Lapped or Polished** products.
- (2) Usare con molta attenzione sui materiali **Lappati e Levigati**. Exercise extreme caution when using on **Lapped and Polished** materials.
- (3) Non usare su prodotti **Lappati**, usare con molta attenzione sui **Levigati**. Do not use on **Lapped** product, and use with great care on **Polished** products.

# INDICAZIONI PER LA PULIZIA E MANUTENZIONE

Recommendations for cleaning and maintenance

## RIMOZIONE DI CERE E PATINE LUCIDANTI

Removal of waxes or polishing coats

### NON utilizzare cere sui pavimenti FIORDO

Se le pulizie quotidiane non sono effettuate correttamente (es. senza risciacquare o utilizzando detergenti contenenti cere o additivi lucidanti), lavaggio dopo lavaggio si depositano patine lucide sui pavimenti e sulle pareti, che possono causare noie e alonature.

Patine di questo tipo possono essere depositate anche da alcuni stucchi per le fughe. Semplici alimenti come Coca Cola, vino, sapone liquido, acqua, ecc..., cadendo sul pavimento tolgono questa patina lucida e ripristinano l'aspetto originale più opaco delle piastrelle. In mezzo al pavimento più lucido, le zone senza cera appaiono come aloni opachi, in realtà sono le uniche parti pulite del pavimento. In questi casi bisogna per prima cosa decerare tutto il pavimento, seguendo le indicazioni della tabella seguente.

Poi, per le pulizie ordinarie, fare riferimento alla sezione pulizia quotidiana.

### Do NOT use waxes on FIORDO floors

If daily cleaning is not properly done (ie without rinsing or using cleaners containing wax or polish additives), wash after wash glossy coats are deposited on the floors and walls, which can cause trouble and halos.

This kind of coats can be deposited even by some grouts for joints. Simple agents such as coke, wine, liquid soap, water, etc... falling on the floor remove this glossy coat and restore the **original duller look** of the tiles.

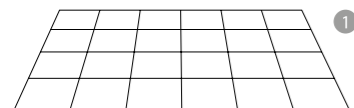
Amid a glossier floor, the areas without wax look like dull halos: instead, they are the only clean floor areas.

In these cases, first of all the whole floor must be de-waxed, following the indications of the table below.

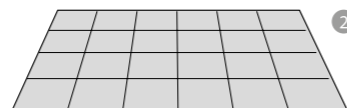
Then, for routine cleaning, please refer to section "daily cleaning".

Residuo da rimuovere Residue to be removed	Tipo di detergente Detergent type	Nome detergenti Detergent name	Produttore Manufacturer
Patine lucide lasciate da detergenti Glossy coats left by detergents	Debolmente acidulo Weakly acidulous	TILE CLEANER (*) puro - pure	FABERCHIMICA

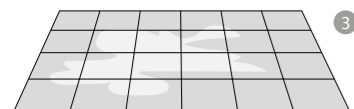
(\*) Non seguire le indicazioni riportate sulla confezione, ma applicare il detergente **puro**, lasciare agire per 5/10 minuti, frizionare con tamponi morbidi (bianchi o beige), poi **sciacquare bene con acqua**.  
Do not follow the indications on the package, rather apply the **pure** detergent, leave it for 5/10 minutes, rub with soft pads (white, beige), then **rinse thoroughly with a plenty of water**.



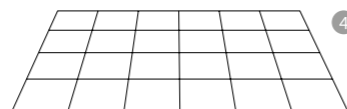
Pavimento originale  
Original floor



Dopo pulizia con detergenti contenenti cere  
After cleaning with detergents containing waxes



Semplici alimenti (Coca-Cola, vino, acqua...) possono togliere la patina lucida. La superficie originale è più opaca.  
Simple foodstuffs (coca-cola, wine, water etc.) can remove the bright patina. The original surface is more matt.



Rimuovere la patina con detergente (Tile Cleaner) e microfibra ed effettuare la pulizia quotidiana come indicato in questa brochure nell'apposita sezione.  
Remove the patina with detergent (Tile Cleaner) and microfibre, then carry out the everyday cleaning as per the indications in the appropriate section of this brochure.

## PULIZIA DEI DECORI

Cleaning decorations

Utilizzare detergenti neutri e diluiti.

NON UTILIZZARE detergenti acidi, alcalini, ceranti e/o impregnanti, abrasivi o pagliette abrasive o di metallo.

Use neutral and diluted detergents.

NEVER USE acid or alkaline detergents, abrasive pastes, abrasive brushes or sponges.

# INDICAZIONI PER LA PULIZIA E MANUTENZIONE

Recommendations for cleaning and maintenance

## MANUTENZIONI STRAORDINARIE

Extraordinary maintenance operations

### Protettivi per fughe

Servono per ridurre la porosità e quindi la macchiabilità delle fughe cementizie. L'applicazione di questi protettivi ne migliora anche la pulibilità.

### Joints care

In order to reduce absorption and stain.

The application of these products improves cleaning as well.

Nome detergenti Detergent name	Produttore Manufacturer
FUGAPROOF KF FUGENSCHUTZ	FILA LITHOFIN

Seguire attentamente le Modalità d'uso indicate sulle confezioni dai fabbricanti  
Follow the directions stated on manufacturer packagings

## GRES PORCELLANATO - CONSIGLIATO PER

Porcelain Stoneware - Suitable for



Industrie  
Industries



Discoteche  
Discoteques



Bar - Ristoranti  
Cafes  
Restaurants



Cinema, teatri  
Cinemas, theatre



Banche  
Banks



Abitazioni  
Domestic  
applications



Aeroporti  
Air terminals



Scuole  
Schools



Centri sportivi  
Sports clubs



Alberghi  
Hotels



Chiese  
Churches



Stazioni  
ferroviarie  
Railways  
stations



Centri  
commerciali  
Shopping  
centres



Ospedali  
Hospitals



Uffici  
Offices

## RIFERIMENTI UTILI

Useful references

MAPEI SpA, via Cafiero 22, 20158 Milano - ITALY - Tel. +39 02 37673 - www.mapei.it

FABERCHIMICA Srl, via G. Ceresani 10 - località Campo d'Olmo 60044 Fabriano (AN) - ITALY - Tel. +39 0732 627178 - www.faberchimica.com

FILA Industria Chimica SpA, via Garibaldi 32, 35018 S. Martino dei Lupari (PD) - ITALY - Tel. +39 049 9467300 - www.filachim.it

ZEP Italia Srl, via Nettunese Km 25,000 - 04011 Aprilia (LT) - ITALY - Tel. +39 06 926691 - www.zepitalia.it

JOHNSONDIVERSEY, via Meucci, 40 - 20128 Milano - Tel. +39 0373 2051 - www.johnsondiverse.com

KITER Srl, via Assiano 7/B - 20019 Settimo Milanese (MI) - ITALY - Tel. +39 02 3285220 - www.kiter.it

GEAL Srl, via Settola 121 - 51031 Agliana (PT) - ITALY - Tel. +39 0574 750365 - www.geal-chim.it

FEDERCHEMICALS Srl, via G. Borsi 2 - 25128 - Brescia - ITALY - Tel. +39 030 3390880, Fax +39 030 3385580 - www.federchemicals.it

LITHOFIN-Producte GmbH, Postfach 1134, D-73236 Wendlingen (D)

Service - Tel. 0049 07024/940320 - www.lithofin.de / Vertrieb für Österreich: CT-Austria Ges.m.b.H. A-1230 Wien Tel. 0043 01 8673434

HMK - MÖLLER-CHEMIE, Benelux GmbH - Linge 4 NL-2105 WB Heemstede (NL) - Tel. 0031 0252-220222 - www.moellerchemie.de

BONASYSTEMS ITALIA Srl, via Borgo Santa Chiara 29 - Torre di Mosto 30020 Venezia (VE) - ITALY

Tel. +39 0421 325691- Fax +39 0421 324232 - www.bonasytemsitalia.it

# CARATTERISTICHE TECNICHE

Technical features/ Technische Eigenschaften/ Caractéristiques Techniques

**GRES PORCELLANATO/ Porcelain stoneware/ Feinsteinzeug/ Grès cérame**

**CONFORME/ According To/ Gemäß/ Conforme/ ISO 13006 G - EN 14411 G Gruppo/ Group Bla**

	Caratteristiche tecniche Technical features Technische eigenschaften Caractéristiques techniques	Metodo di prova Test method Prüfmethode Méthode d'essai	Requisiti prescritti Required values Vorgeschriebener Wert Valeur requise ISO 13006-G EN 14411-G Gruppo Bla	Valori medi Average values Durchschnittliche Werte Valeurs moyennes Non Smaltato / Unglazed UGL	Valori medi Average values Durchschnittliche Werte Valeurs moyennes Smaltato / Glazed GL	
	<b>Assorbimento d'acqua</b> Water absorption Wasserabsorption Absorption d'eau	ISO 10545-3	≤ 0,5%	0,05%	0,05%	
	<b>Resistenza a flessione</b> Modulus of rupture Biegefestigkeit Résistance à la flexion	ISO 10545-4	≥ 35 N/mm <sup>2</sup>	50 N/mm <sup>2</sup>	50 N/mm <sup>2</sup>	
	<b>Sforzo di rottura (S)</b> Breaking strengths (S) Bruchkraft (S) Effort de rupture (S)	ISO 10545-4	≥ 1300 N	<b>Conforme</b> Conforms Gemäß Conforme	<b>Conforme</b> Conforms Gemäß Conforme	
	<b>Resistenza all'abrasione profonda</b> Deep abrasion resistance Widerstand gegen tiefenabrieb Résistance à l'abrasion profonde	ISO 10545-6	≤ 175 mm <sup>3</sup>	145 mm <sup>3</sup>	<b>Non applicabile</b> Not applicable Nicht anwendbar Non applicable	
	<b>Dilatazione termica lineare</b> Linear thermal expansion Thermische dilatation Dilatation thermique linéaire	ISO 10545-8	Requisito non previsto No provision Nicht erforderlich Non prévu	$\alpha \leq 7 \times 10^{-4} \text{ } ^\circ\text{C}^{-1}$	$\alpha \leq 7 \times 10^{-4} \text{ } ^\circ\text{C}^{-1}$	
	<b>Resistenza agli sbalzi termici</b> Thermal shock resistance Temperaturwechselbeständigkeit Résistance aux chocs thermiques	ISO 10545-9	Nessuna alterazione No alterations Keine Änderung Aucune altération	<b>Resistente</b> Resistant Beständig Résistant	<b>Resistente</b> Resistant Beständig Résistant	
	<b>Resistenza al cavillo</b> Crazing resistance Haaribeständigkeit Résistance au tressillage	ISO 10545-11	Nessuna alterazione No alterations Keine Änderung Aucune altération	<b>Non applicabile</b> Not applicable Nicht anwendbar Non applicable	<b>Resistente</b> Resistant Beständig Résistant	
	<b>Resistenza al gelo</b> Frost resistance Frostbeständigkeit Résistance au gel	ISO 10545-12	Nessuna alterazione No alterations Keine Änderung Aucune altération	<b>Resistente</b> Resistant Beständig Résistant	<b>Resistente</b> Resistant Beständig Résistant	
	<b>Resistenza all'attacco chimico (*)</b> Chemical resistance (*) Chemische beständigkeit (*) Résistance chimique (*)	ISO 10545-13	Come indicato dal produttore As indicated by manufacturer Wie vom Hersteller angegeben Comme indiqué par le producteur	<b>ULA-UHA Resistente</b> Resistant Beständig Résistant	<b>GLA-GHA Resistente</b> Resistant Beständig Résistant	
	<b>Resistenza chimica a prodotti di uso domestico</b> House hold chemicals resistance Chemischerwiderstand gegen haushaltsreini gungsmittel Résistance chimique aux produits d'usage domestique	ISO 10545-13	UB o GB min.	<b>UA Resistente</b> Resistant Beständig Résistant	<b>GA Resistente</b> Resistant Beständig Résistant	
	<b>Resistenza alle macchie</b> Stain resistance Fleckenbeständigkeit Résistance aux taches	ISO 10545-14	Classe 3 min. Class 3 min. Klasse 3 min.	<b>5 Resistente</b> Resistant Beständig Résistant	<b>5 Resistente</b> Resistant Beständig Résistant	
	<b>Reazione al fuoco</b> Fire reaction Feuerreaktion Réaction au feu	EN 13823 EN 9239-1	CPR (UE) 305/2011, 2000/147/CE, UNI EN 13501-1	A1 (PARETE/WALL) A1ff (PAVIMENTO/FLOOR)	A1 (PARETE/WALL) A1ff (PAVIMENTO/FLOOR)	
	<b>Conducibilità termica</b> Thermal conductivity Wärmeleitfähigkeit Conductibilité thermique	EN 12524	-	$\lambda = 1,3 \text{ W/m } ^\circ\text{K} / 0,7 \text{ BTU/ft h } ^\circ\text{F}$	$\lambda = 1,3 \text{ W/m } ^\circ\text{K} / 0,7 \text{ BTU/ft h } ^\circ\text{F}$	
	<b>Caratteristiche dimensionali</b> Dimensions Seitenmaße Caractéristiques dimensionnelles	<b>Lunghezza e larghezza</b> Length and width Länge und Breite Longueur et largeur	ISO 10545-2	± 0,6%	<b>Conforme</b> Conforms Gemäß Conforme	<b>Conforme</b> Conforms Gemäß Conforme
		<b>Rettilineità spigoli</b> Straightness of sides Kantengeradheit Rectitude des arêtes	ISO 10545-2	± 0,5%	<b>Conforme</b> Conforms Gemäß Conforme	<b>Conforme</b> Conforms Gemäß Conforme
		<b>Ortogonalità</b> Rectangularity Rechtwinkligkeit Orthogonalité	ISO 10545-2	± 0,6%	<b>Conforme</b> Conforms Gemäß Conforme	<b>Conforme</b> Conforms Gemäß Conforme
		<b>Pianarità</b> Warpage Ebenfächigkeit Planéité	ISO 10545-2	± 0,5%	<b>Conforme</b> Conforms Gemäß Conforme	<b>Conforme</b> Conforms Gemäß Conforme
		<b>Spessore</b> Thickness Dicke Épaisseur	ISO 10545-2	± 5%	<b>Conforme</b> Conforms Gemäß Conforme	<b>Conforme</b> Conforms Gemäß Conforme

(\*) No ácido fluorídrico e derivati / No Hydrofluoric acid and its derivatives / Keine Flußsäure und Derivate / Pas de l'acide fluorhydrique et ses dérivés

# CARATTERISTICHE TECNICHE

Technical features/ Technische Eigenschaften/ Caractéristiques Techniques

**GRES LAMINATO/ Laminated porcelain stoneware/ Laminiertes Feinsteinzeug/ Grès laminé**

**CONFORME/ According To/ Gemäß/ Conforme/ ISO 13006 G - EN 14411 G Gruppo/ Group Bla-UGL**

	Caratteristiche tecniche Technical features Technische eigenschaften Caractéristiques techniques	Metodo di prova Test method Prüfmethode Méthode d'essai	Requisiti prescritti Required values Vorgeschriebener Wert Valeur requise ISO 13006-G EN 14411-G Gruppo Bla-UGL	Valori medi Average values Durchschnittliche Werte Valeurs moyennes LS-300 3 mm	Valori medi - Average values Durchschnittliche Werte Valeurs moyennes LS-300 Plus 3,5 mm lastra e fibra di vetro - slab and fiberglass - dalle et fibre de verre - Platte und Glasfibernetz	
	<b>Assorbimento d'acqua</b> Water absorption Wasserabsorption Absorption d'eau	ISO 10545-3	≤ 0,5%	0,1%	0,1% (*)	
	<b>Resistenza a flessione</b> Modulus of rupture Biegefestigkeit Résistance à la flexion	ISO 10545-4	≥ 35 N/mm <sup>2</sup>	50 N/mm <sup>2</sup>	50 N/mm <sup>2</sup>	
	<b>Sforzo di rottura (S)</b> Breaking strengths (S) Bruchkraft (S) Effort de rupture (S)	ISO 10545-4	≥ 700 N	<b>Non richiesto. Materiale da rivestimento</b> Not required. Wall covering Nicht verlangt. Verkleidungsmaterial Requis pas prévue. Matériau pour mur	<b>Conforme</b> Conforms Gemäß Conforme	
	<b>Resistenza all'abrasione profonda</b> Deep abrasion resistance Widerstand gegen tiefenabrieb Résistance à l'abrasion profonde	ISO 10545-6	≤ 175 mm <sup>3</sup>	<b>Conforme</b> Conforms Gemäß Conforme	<b>Conforme</b> Conforms Gemäß Conforme	
	<b>Dilatazione termica lineare</b> Linear thermal expansion Thermische dilatation Dilatation thermique linéaire	ISO 10545-8	Requisito non previsto No provision Nicht erforderlich Non prévu	$\alpha \leq 7 \times 10^{-4} \text{ } ^\circ\text{C}^{-1}$	$\alpha \leq 7 \times 10^{-4} \text{ } ^\circ\text{C}^{-1}$	
	<b>Resistenza agli sbalzi termici</b> Thermal shock resistance Temperaturwechselbeständigkeit Résistance aux chocs thermiques	ISO 10545-9	Nessuna alterazione No alterations Keine Änderung Aucune altération	<b>Resistente</b> Resistant Beständig Résistant	<b>Resistente</b> Resistant Beständig Résistant	
	<b>Resistenza al cavillo</b> Crazing resistance Haaribeständigkeit Résistance au tressillage	ISO 10545-11	Nessuna alterazione No alterations Keine Änderung Aucune altération	<b>Resistente</b> Resistant Beständig Résistant	<b>Resistente</b> Resistant Beständig Résistant	
	<b>Resistenza al gelo</b> Frost resistance Frostbeständigkeit Résistance au gel	ISO 10545-12	Nessuna alterazione No alterations Keine Änderung Aucune altération	<b>Resistente</b> Resistant Beständig Résistant	<b>Resistente</b> Resistant Beständig Résistant	
	<b>Resistenza all'attacco chimico (**)</b> Chemical resistance (**) Chemische beständigkeit (**) Résistance chimique (**)	ISO 10545-13	Come indicato dal produttore As indicated by manufacturer Wie vom Hersteller angegeben Comme indiqué par le producteur	<b>ULA - UHA Resistente</b> Resistant Beständig Résistant	<b>ULA - UHA Resistente</b> Resistant Beständig Résistant	
	<b>Resistenza chimica a prodotti di uso domestico</b> House hold chemicals resistance Chemischerwiderstand gegen haushaltsreini gungsmittel Résistance chimique aux produits d'usage domestique	ISO 10545-13	UB min	<b>UA Resistente</b> Resistant Beständig Résistant	<b>UA Resistente</b> Resistant Beständig Résistant	
	<b>Resistenza alle macchie</b> Stain resistance Fleckenbeständigkeit Résistance aux taches	ISO 10545-14	Classe 3 min. Class 3 min. Klasse 3 min.	<b>5 Resistente</b> Resistant Beständig Résistant	<b>5 Resistente</b> Resistant Beständig Résistant	
	<b>Reazione al fuoco</b> Fire reaction Feuerreaktion Réaction au feu	EN 13823 EN 9239-1	CPR (UE) 305/2011, 2000/147/CE, UNI EN 13501-1	A1 (PARETE/WALL) A1ff (PAVIMENTO/FLOOR)	A2-s1,d0 (PARETE/WALL) A2ff-s1 (PAVIMENTO/FLOOR)	
	<b>Conducibilità termica</b> Thermal conductivity Wärmeleitfähigkeit Conductibilité thermique	EN 12524	-	$\lambda = 1,3 \text{ W/m } ^\circ\text{K} / 0,7 \text{ BTU/ft h } ^\circ\text{F}$	$\lambda = 1,3 \text{ W/m } ^\circ\text{K} / 0,7 \text{ BTU/ft h } ^\circ\text{F}$	
	<b>Modulo di elasticità (modulo di Young)</b> Elastic modulus (Young's Modulus) E-Modul (Young-Modul) Module d'élasticité (module de Young)	-	-	55 - 60 GPa	55 - 60 GPa	
	<b>Densità</b> Density Dichte Densité	-	-	2300 -2500 kg/m <sup>3</sup>	2300 -2500 kg/m <sup>3</sup>	
	<b>Coefficiente di assorbimento acustico <math>\alpha</math></b> Sound absorption coefficient $\alpha$ Schallschluckfaktor $\alpha$ Coefficient d'absorption acoustique $\alpha$	UNI EN ISO 11654	-	0,01 - 0,02	0,01 - 0,02	
	<b>Caratteristiche dimensionali</b> Dimensions Seitenmaße Caractéristiques dimensionnelles	<b>Lunghezza e larghezza</b> Length and width Länge und Breite Longueur et largeur	ISO 10545-2	± 0,6%	<b>Conforme</b> Conforms Gemäß Conforme	<b>Conforme</b> Conforms Gemäß Conforme
		<b>Rettilineità spigoli</b> Straightness of sides Kantengeradheit Rectitude des arêtes	ISO 10545-2	± 0,5%	<b>Conforme</b> Conforms Gemäß Conforme	<b>Conforme</b> Conforms Gemäß Conforme
		<b>Ortogonalità dei lati</b> Squareness of sides Rechtwinkligkeit der Seiten Orthogonalité des côtés	ISO 10545-2	± 0,6%	<b>Conforme</b> Conforms Gemäß Conforme	<b>Conforme</b> Conforms Gemäß Conforme
		<b>Pianarità</b> Warpage Ebenfächigkeit Planéité	ISO 10545-2	± 0,5%	<b>Conforme</b> Conforms Gemäß Conforme	<b>Conforme</b> Conforms Gemäß Conforme
		<b>Spessore</b> Thickness Dicke Épaisseur	ISO 10545-2	± 5%	<b>Conforme</b> Conforms Gemäß Conforme	<b>Conforme</b> Conforms Gemäß Conforme

(\*) Valore medio riferito solo al materiale ceramico / Average value referred to ceramic material only / Durchschnittswert bezogen auf das Keramikmaterial / Valeur moyenne se référant au matériau céramique

(\*\*) No ácido fluorídrico e derivati / No Hydrofluoric acid and its derivatives / Keine Flußsäure und Derivate / Pas de l'acide fluorhydrique et ses dérivés



# NOTE GENERALI

General notes/ Allgemeine Anmerkungen/ Notes générales

Le informazioni contenute nel presente catalogo sono il più possibile esatte, ma non sono da ritenersi legalmente vincolanti, per esigenze di produzione ci riserviamo il diritto di apportare eventuali modifiche che si rendono necessarie.  
Peso, colori e misure sono soggetti alle inevitabili variazioni tipiche del processo di cottura della ceramica.

The informations contained in this catalogue is correct to the best of our knowledge, but is not construed as legally binding. We must reserve the right changes every time they will be necessary, according to production needs. The governing sizes are subject to the usual variation expected in fired ceramic products.

Die im vorliegenden Katalog enthaltenen Angaben sind so genau wie möglich gehalten, sind aber rechtlich nicht verbindlich. Falls produktionstechnisch erforderlich, behalten wir uns vor, eventuelle Änderungen in Farbe und Format vorzunehmen. Gewicht, Farbe und Masse der Fliesen unterliegen den unvermeidlichen und typische, während des Brennvorgangs auftretenden Veränderungen des Keramische, Produktes.

Les renseignements donnés dans ce catalogue sont plus possible exacts (sans qu'il y ait engagement légal), sans avoir effet obligatoire. Nous reservons le droit d'éventuelles modifications si nécessaires à cause d'exigences de production.  
Des changements de poids, nuances et dimensions sont typiques au processus de la cuisson de la céramique.

## nota relativa agli imballi

packing notes - kennzeichen für die Verpackungseinheiten - note informative concernant les imballage

Tutti i dati relativi agli imballi indicati nel presente catalogo sono da ritenersi puramente indicativi e potrebbero subire variazioni.  
I pezzi speciali ed i decori sono venduti solo a scatole complete.

Die Angaben diesen Verpackungseinheiten.  
Für formstücke und Dekore Lieferung nur in volle Kartons.

All data in this catalogue regarding the packings are purely indicative and can be subject to changes.  
Trims and decors are sold only full boxes.

Les valeurs des emballages déclarés sur ce catalogue sont purament indicatives et ils pourront être modifiés.  
Pieces speciales et decors sont vendus seulement par boîte complete.

## pezzi speciali

trim pieces - formstücke - pièces spéciales

Trattandosi di pezzi artigianali possono verificarsi piccole variazioni dimensionali.

Da es sich um handgemachte Teile handelt, können es kleine dimensionale Veränderungen auftreten.

Handmade pieces: light size variations may occur.

Étant donné qu'il s'agit de pièces faites à la main il peut y avoir des petits changements dimensionnels.

## fuga minima consigliata (posa in interno)

recommended minimum joint (indoor laying) - empfohlene Minimalfugenbreite (Innen Verlegung) - joint minimum conseillé (pour pose à l'intérieur)

GRES Rettificato (RTT) Rectified - Rektifiziert - Rectifié	2 mm	GRES Non Rettificato (Non RTT) Not rectified - Nicht Rektifiziert - Pas rectifié	3-4 mm
LS-300 Gres Laminato 3 mm/ LS-300 Plus 3,5 mm Posa su parete interna / Laying on internal wall Pose sur mur interne / Für Verlegung an der Wand in innenbereit	1 mm	LS-300 Gres Laminato 3 mm/ LS-300 Plus 3,5 mm Posa su pavimento interno / Laying on internal floor Pose sur sol interne / Für Bodenverlegung in innenbereit	2 mm

**PANARIA**group®  
INDUSTRIE CERAMICHE S.P.A.

## UN GRUPPO INTERNAZIONALE DAI VALORI FORTI

*An international Group with strong values*

### LEADERSHIP TECNOLOGICA

Investiamo costantemente in ricerca, tecnologie e stabilimenti all'avanguardia per rispondere ad ogni esigenza dell'architettura e dell'interior design con soluzioni innovative, capaci di diventare punto di riferimento del settore.

### TECHNOLOGICAL LEADERSHIP

We continuously invest in research, technology, and cutting-edge facilities to respond to every need of architecture and interior design with innovative solutions that become a point of reference in the industry.

### QUALITÀ ED ECCELLENZA ESTETICA

Ricerchiamo con tenacia l'eccellenza industriale, dalla qualità delle materie prime all'efficienza del processo, per ottenere prodotti in grado di coniugare assoluto valore estetico a elevatissime prestazioni tecniche.

### QUALITY AND AESTHETIC EXCELLENCE

We tenaciously seek industrial excellence, from the quality of raw materials to process efficiency, achieving products that combine the utmost aesthetic value with the highest technical performance.

### RESPONSABILITÀ

Mettiamo sempre la persona e la qualità della vita al centro delle nostre attenzioni, con prodotti sicuri, sostenibili per l'ambiente, operando nel massimo rispetto di chi lavora con noi.

### RESPONSIBILITY

We always place people and quality of life at the center of our focus, with products that are safe and environmentally sustainable, operating with maximum respect for those who work with us.

### AFFIDABILITÀ

La garanzia di un Gruppo che, dalle radici familiari nel distretto ceramico di Sassuolo alla quotazione alla Borsa di Milano, è cresciuto fino a diventare una solida realtà internazionale, che opera ovunque nel mondo mantenendo un cuore italiano.

### RELIABILITY

The reliability of a Group that, from its family roots within the ceramic district of Sassuolo to its listing in Milan Stock Exchange, has grown to become an international company, operating worldwide with an Italian heart.

[www.panariagroup.it](http://www.panariagroup.it)



Seguici su / Follow us on





Panariagroup Industrie Ceramiche SPA  
Divisione FIORDO INDUSTRIE CERAMICHE  
via Panaria Bassa, 22/a - 41034 Finale Emilia (MO) - Italy  
tel. +39 0536 814811 - fax +39 0536 812114  
[www.fiordo.it](http://www.fiordo.it) - [info@fiordo.it](mailto:info@fiordo.it)